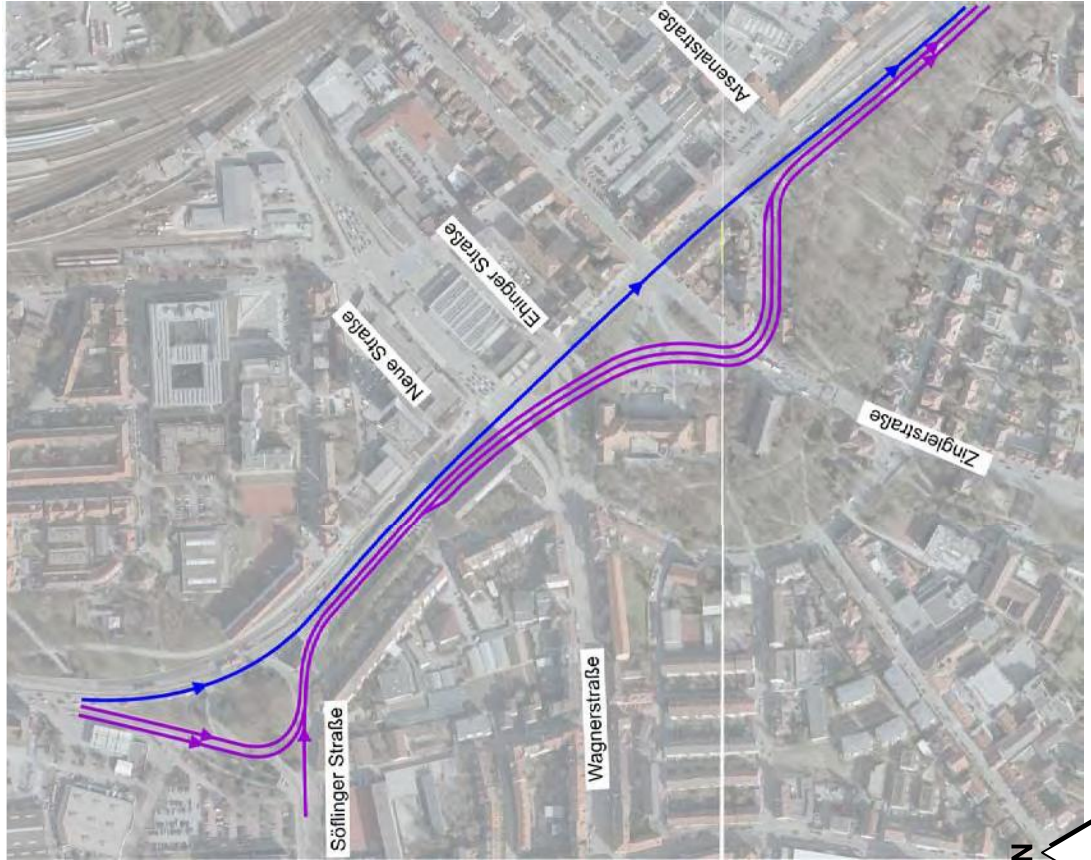


Bau- / Verkehrszustände

Sanierung Westringtunnel



- vorrangige Lösung:
Weströhre bleibt halbseitig unter Verkehr
- Urzustand 2 Fahrstreifen,
Bauzustand 1 Fahrstreifen
- Bauliche Trennwand zwischen
Baubereich und Fahrstreifen
- Zusätzliche Fahrspur auf Ebene 0
zwischen Söflinger Kreisell und
Adenauerbrücke
- Aufteilung in "vorgezogene Maßnahme"
und Hauptmaßnahme

— Tunnel
— Ebene 0