

Zusammenfassung



Schulentwicklung 2012/2013

Schulvorhaben des Landes Baden-Württemberg

Entwicklung von Schule und Anforderungen in der Zukunft – weshalb Gemeinschaftsschule in Ulm ?



Erika Mann Grundschule Berlin

Quelle: Matthias Horx

Zusammenfassung

Schulentwicklung 2012/2013

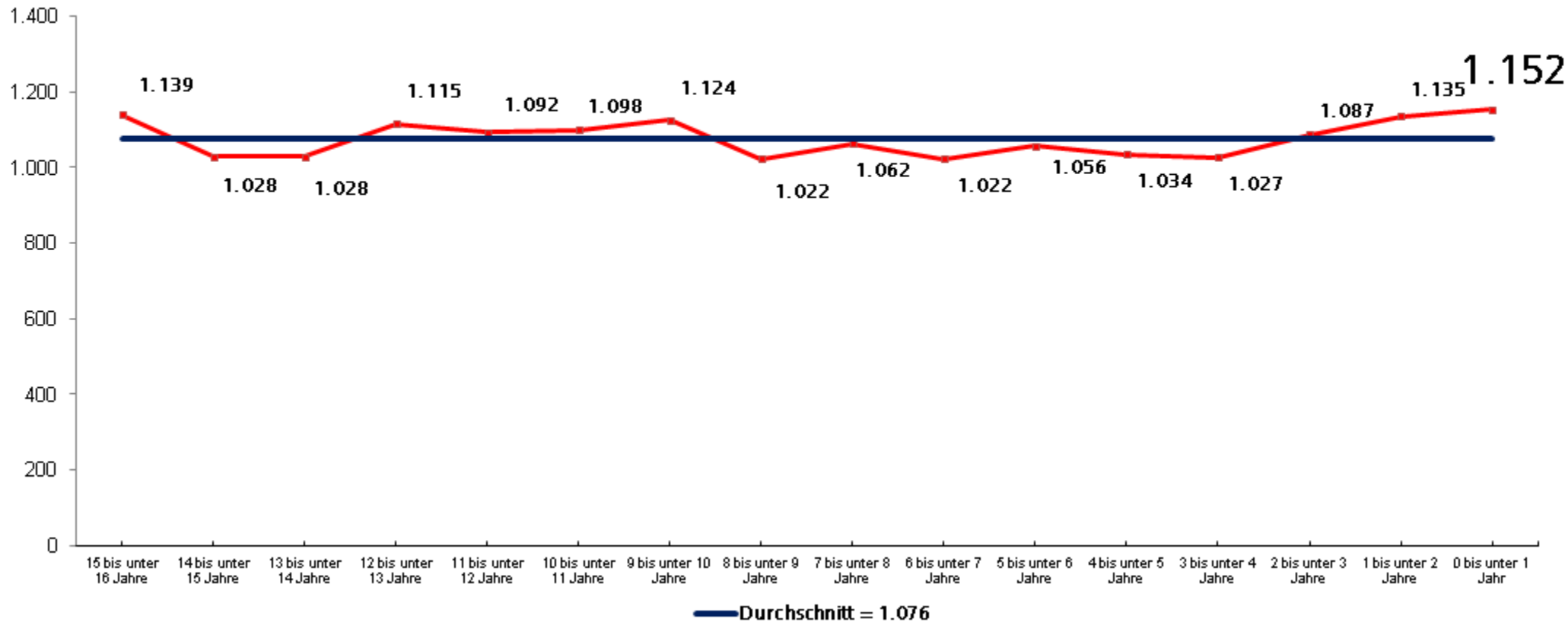


-
- Wegfall Grundschulempfehlung
 - Aufnahme Ganztageschule in Schulgesetz 2013/14
 - Gemeinschaftsschule
 - G8 / G9
 - Inklusion
 - Anpassung Bildungspläne

Schulentwicklung 2012/2013

Geburtenentwicklung

Altersjahrgangszahlen der 0 - unter 16jährigen in Ulm
Stand: 31.12.2011



Schulentwicklung 2012/2013

Ausgangslage

Grundschülerinnen und Grundschüler in Klassenstufe 4 -Schuljahr 2011/2012-

Trägerschaft	Grundschüler/-innen
städtische Trägerschaft	854
freie Trägerschaft	130
Trägerschaft von Städten und Gemeinden im Alb-Donau-Kreis (Einzugsbereich der städtischen Realschulen und Gymnasien)	590
Gesamt	1.574

Schulentwicklung 2012/2013

Ausgangslage

Schülerzahlen für das Schuljahr 2012/2013 nach Ablauf der Anmeldetermine
 (Nach- und Ummeldungen sind noch möglich)

Schulart	Schülerzahlen		Differenz
	SJ 2011/2012	SJ 2012/2013 (Anmeldungen)	
Werkrealschule	205	114	-91
Realschule	287	373	86
Allgemeinbildende Gymnasien	664	730	66
Berufliche Gymnasien (ohne 6-jähr. Gymn.)	351	430	79
Gesamt	1.507	1.647	140

Schulentwicklung 2012/2013

Konsequenzen für den Schulraum -Werkrealschulen-

(Veränderung der Zügigkeit)

Klassenstufe 5 WRS			
SJ 2011/2012		SJ 2012/2013	
Klassen	Schüler	Klassen	Schüler
8	205	5	114

Klassenstufe 10 WRS			
SJ 2011/2012		SJ 2012/2013	
Klassen	Schüler	Klassen	Schüler
4	71	9	172

Schulentwicklung 2012/2013

Konsequenzen für den Schulraum

-2-jährige Berufsfachschule-

(Veränderung der Zügigkeit)

Schule	SJ 2011/2012		SJ 2012/2013	
	Klassen	Schüler	Klassen	Schüler (Anmeldungen)
Robert-Bosch-Schule (Gewerbliche Schule)	1 Eingangsklasse	200	1 Eingangsklasse	134
Ferdinand-von-Steinbeis-Schule (Gewerbliche Schule)			0 Eingangsklasse	8
Friedrich-List-Schule (Kaufmännische Schule)			Fachzug = 3 "Übungsfirma" = 1	Fachzug = 210 "Übungsfirma" = 160

Schulentwicklung 2012/2013

Konsequenzen für den Schulraum -Realschule-

(Veränderung der Zügigkeit)

Klassenstufe 5 RS			
SJ 2011/2012		SJ 2012/2013	
Klassen	Schüler	Klassen	Schüler
12	287	15	373

Schulentwicklung 2012/2013

Konsequenzen für den Schulraum -Gymnasien-

(Veränderung der Zügigkeit)

Klassenstufe 5 Gym			
SJ 2011/2012		SJ 2012/2013	
Klassen	Schüler	Klassen	Schüler
24	664	27	721

Voraussichtliche Schülerzahl nach Wegfall der Jahrgangsstufen 2 (G9)

SJ 2011/2012		SJ 2012/2013	
Klassen	Schüler	Klassen	Schüler
235	5.652	215	5.338

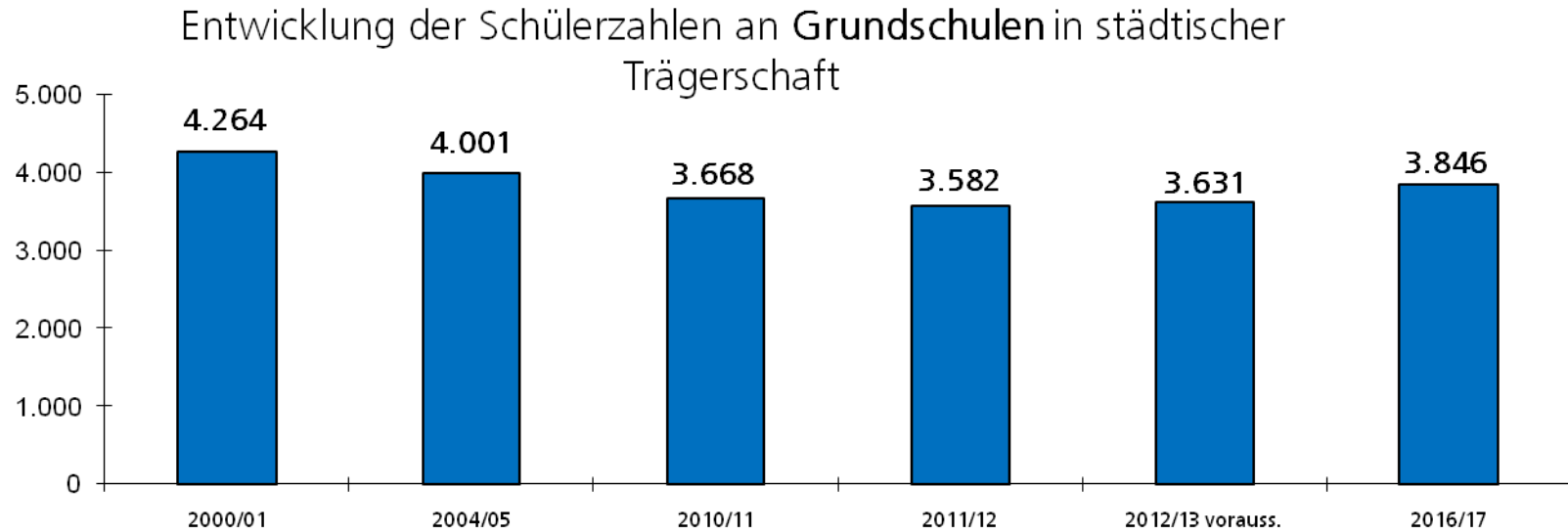
Schulentwicklung 2012/2013

Schülerentwicklung einzelner Schularten bis 2020

- Die Zahl der Jugendlichen, die die Werkrealschule besuchen, reduziert sich 2012/13 auf rd. 11 %.
- Für den Übertritt in die 6-jährigen Beruflichen Gymnasien ab 2012/13 ist die Entwicklung abzuwarten
(Anmeldeschluss: 25. Mai 2012)

Schulentwicklung 2012/2013

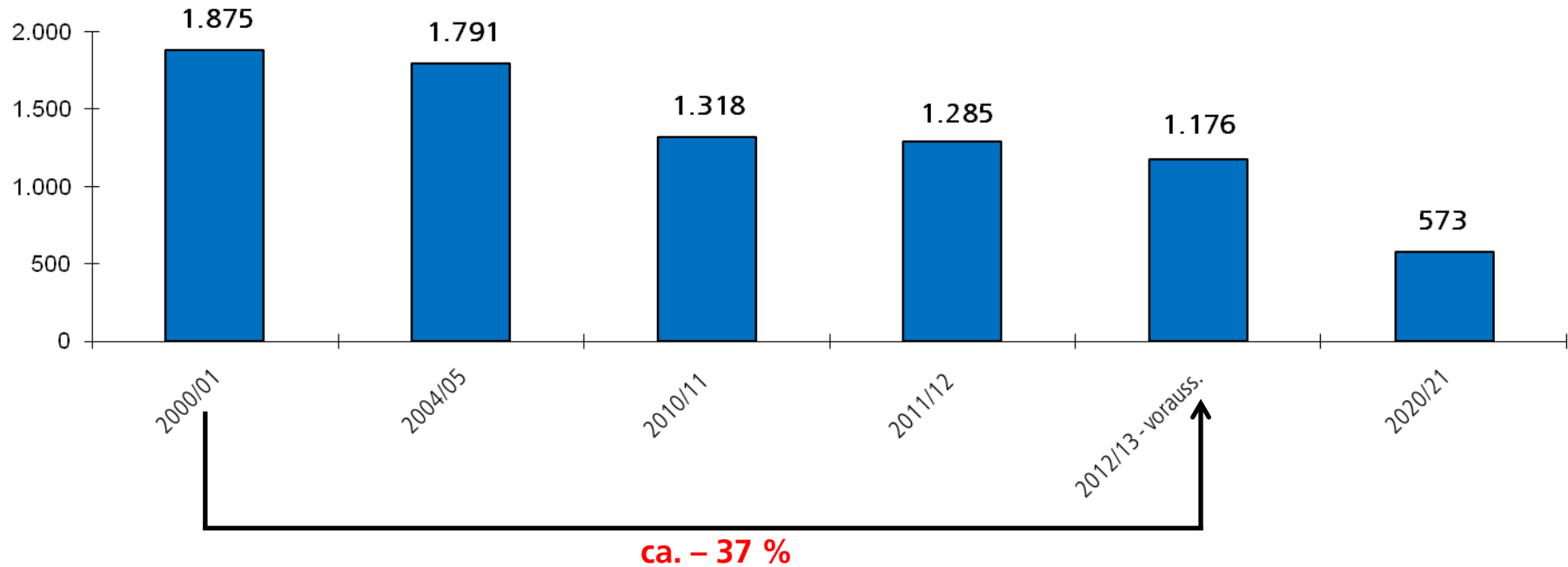
Grundschulen



Schulentwicklung 2012/2013

Werkrealschulen

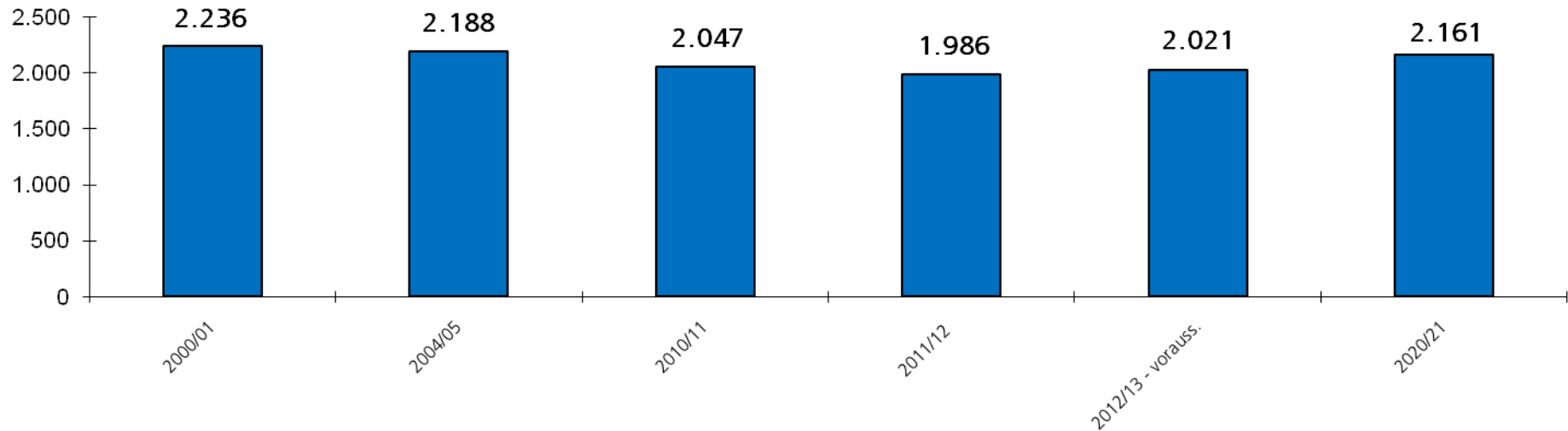
Entwicklung der Schülerzahlen an Werkrealschulen (bisher Hauptschulen)
in städtischer Trägerschaft



Schulentwicklung 2012/2013

Realschulen

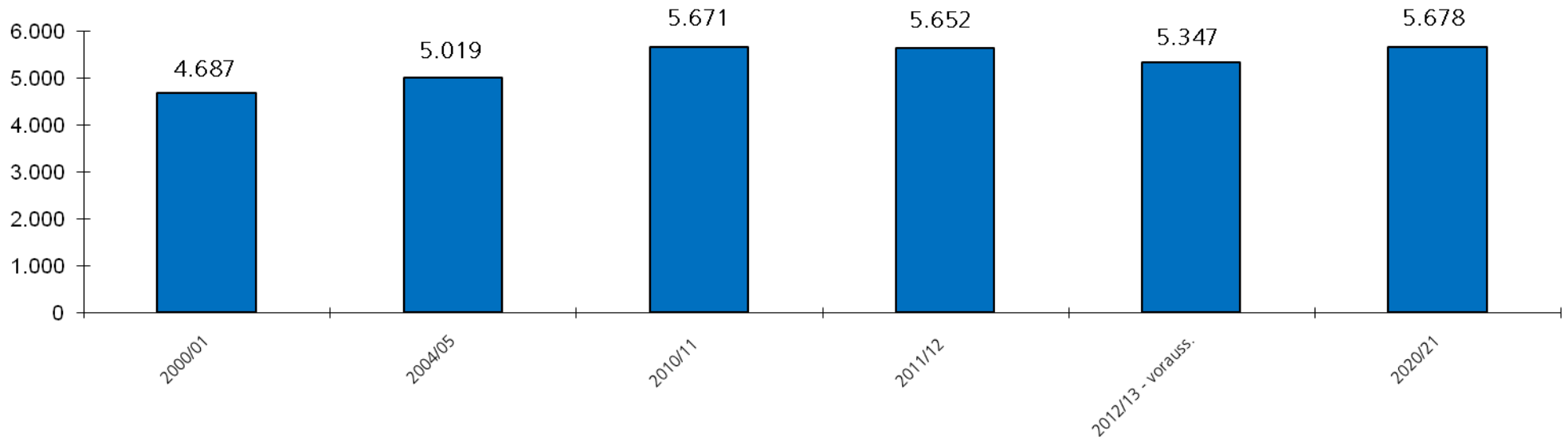
Entwicklung der Schülerzahlen an Realschulen in städt. Trägerschaft



Schulentwicklung 2012/2013

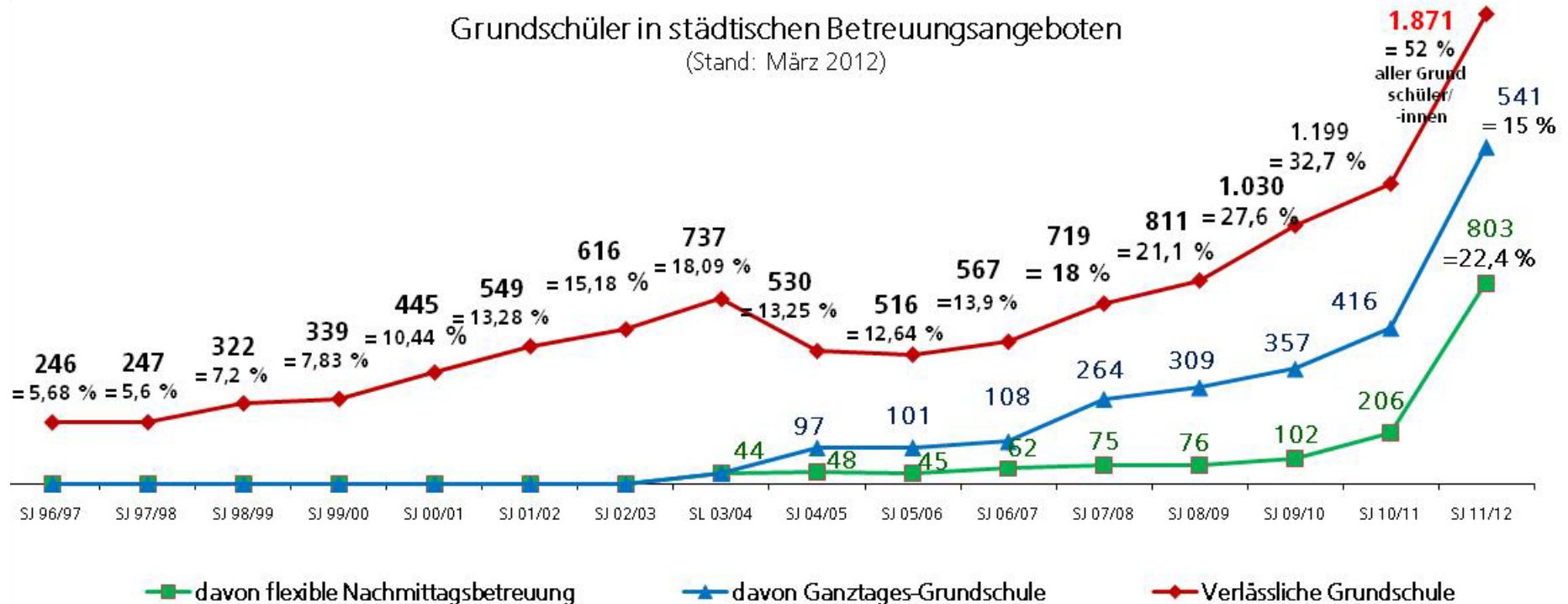
Gymnasien

Entwicklung der Schülerzahlen an Gymnasien in städt. Trägerschaft



Entwicklung Ganztagsgrundschule (Schulgesetz ab 2013/14)

Betreute Grundschüler/-innen in Ulm

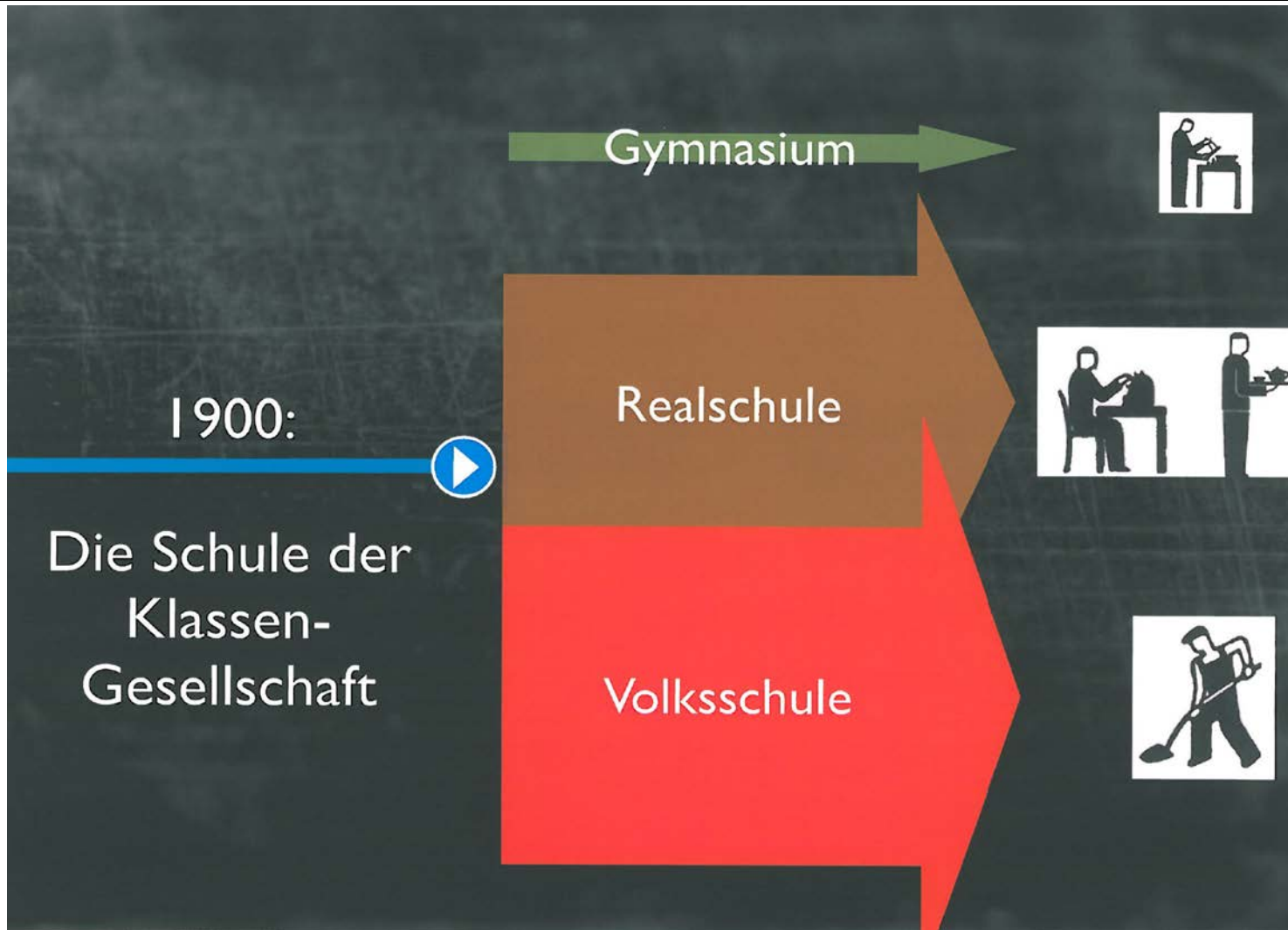


Konsequenzen

Aufhebung der Grundschulempfehlung ab 2012/13

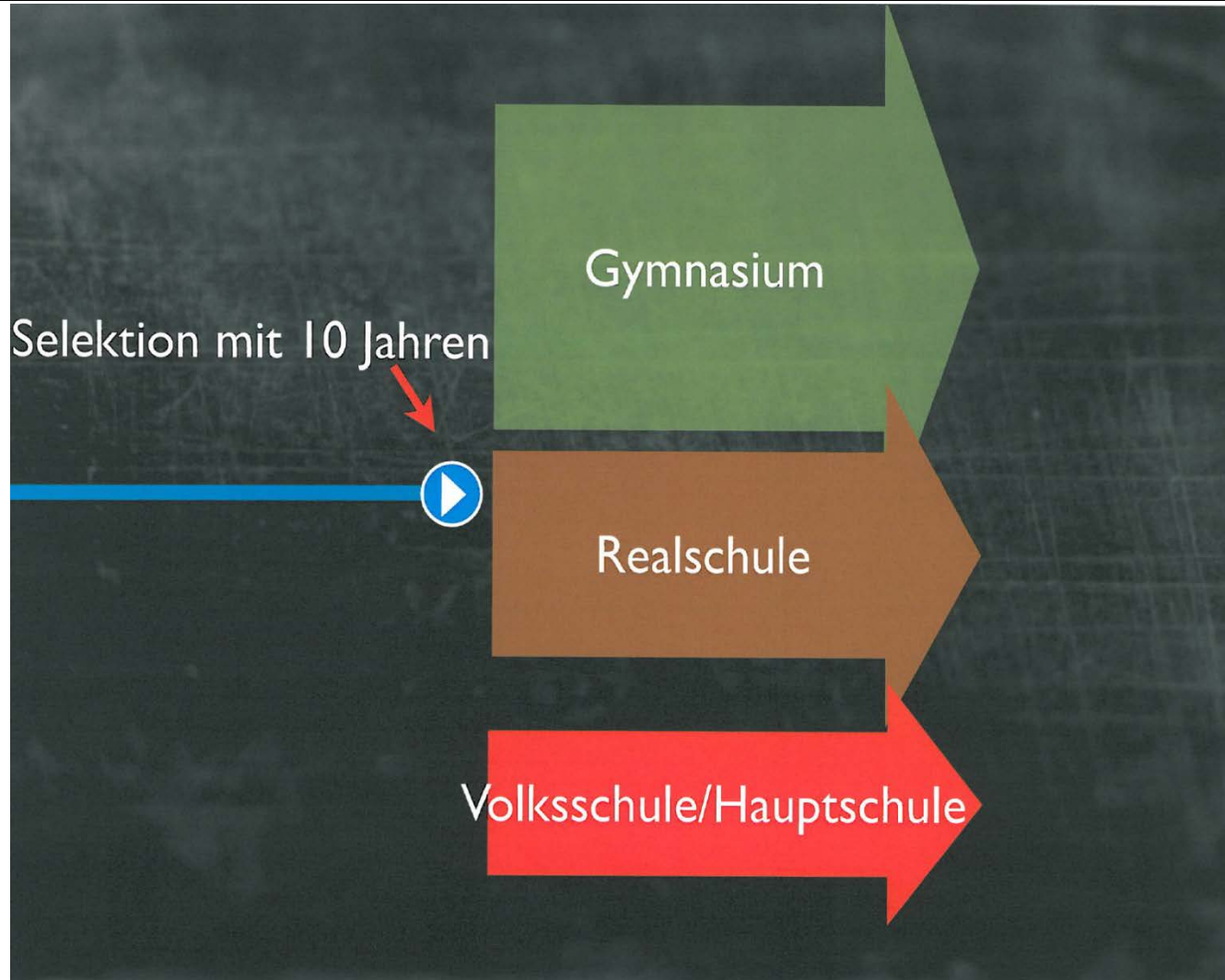
Übertritte	Durchschnitt der letzten 5 Jahre	zum Schuljahr 2011/12	zum Schuljahr 2012/2013 vorläufig
Werkrealschule	24,80%	21,40%	11%
Realschule	29,40%	28,60%	35%
Gymnasium	45,80%	49,90%	54%

Entwicklung von Schule und Anforderungen in der Zukunft – weshalb Gemeinschaftsschule in Ulm ?



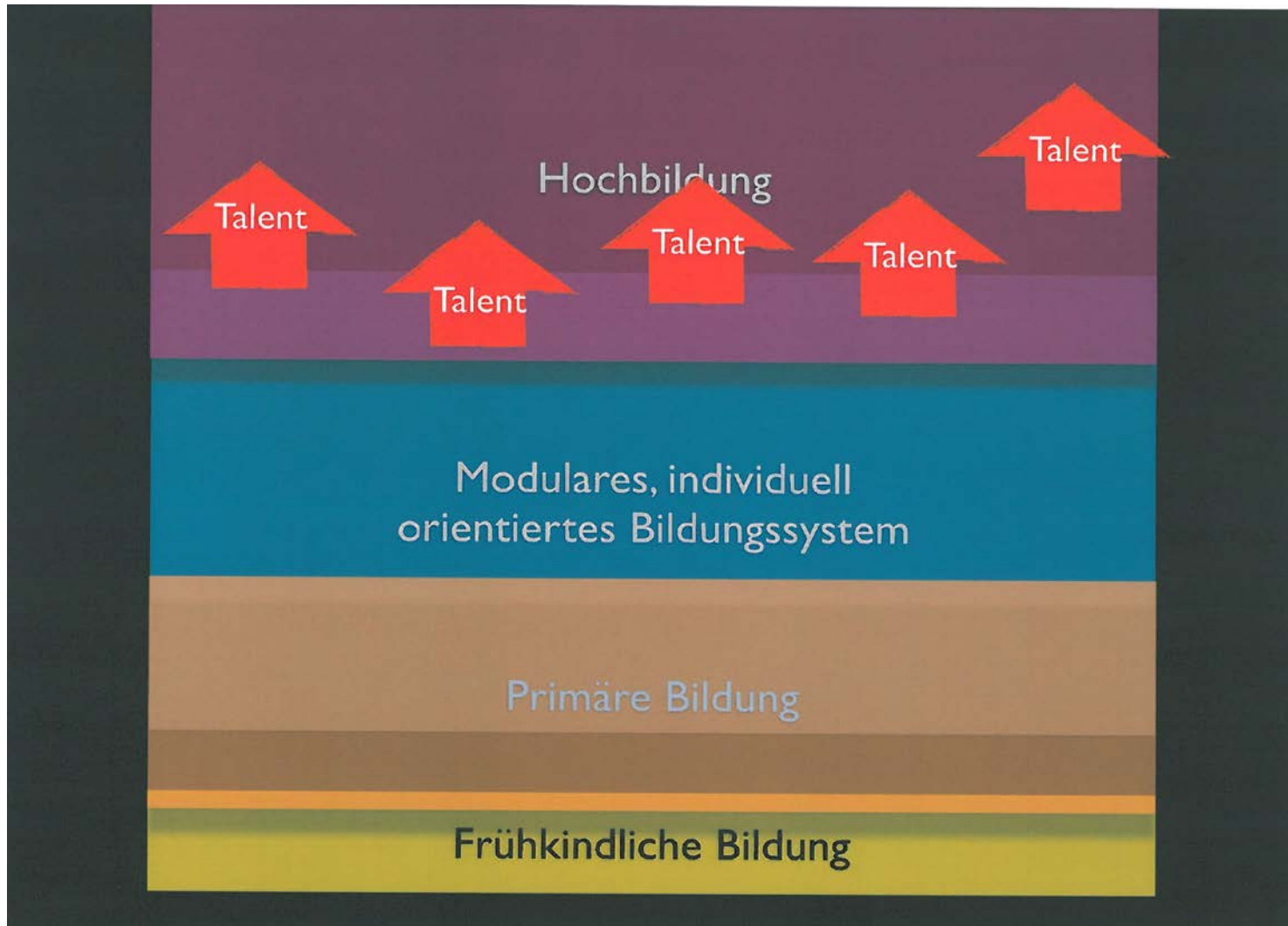
Quelle: Matthias Horx

Entwicklung von Schule und Anforderungen in der Zukunft – weshalb Gemeinschaftsschule in Ulm ?



Quelle: Matthias Horx

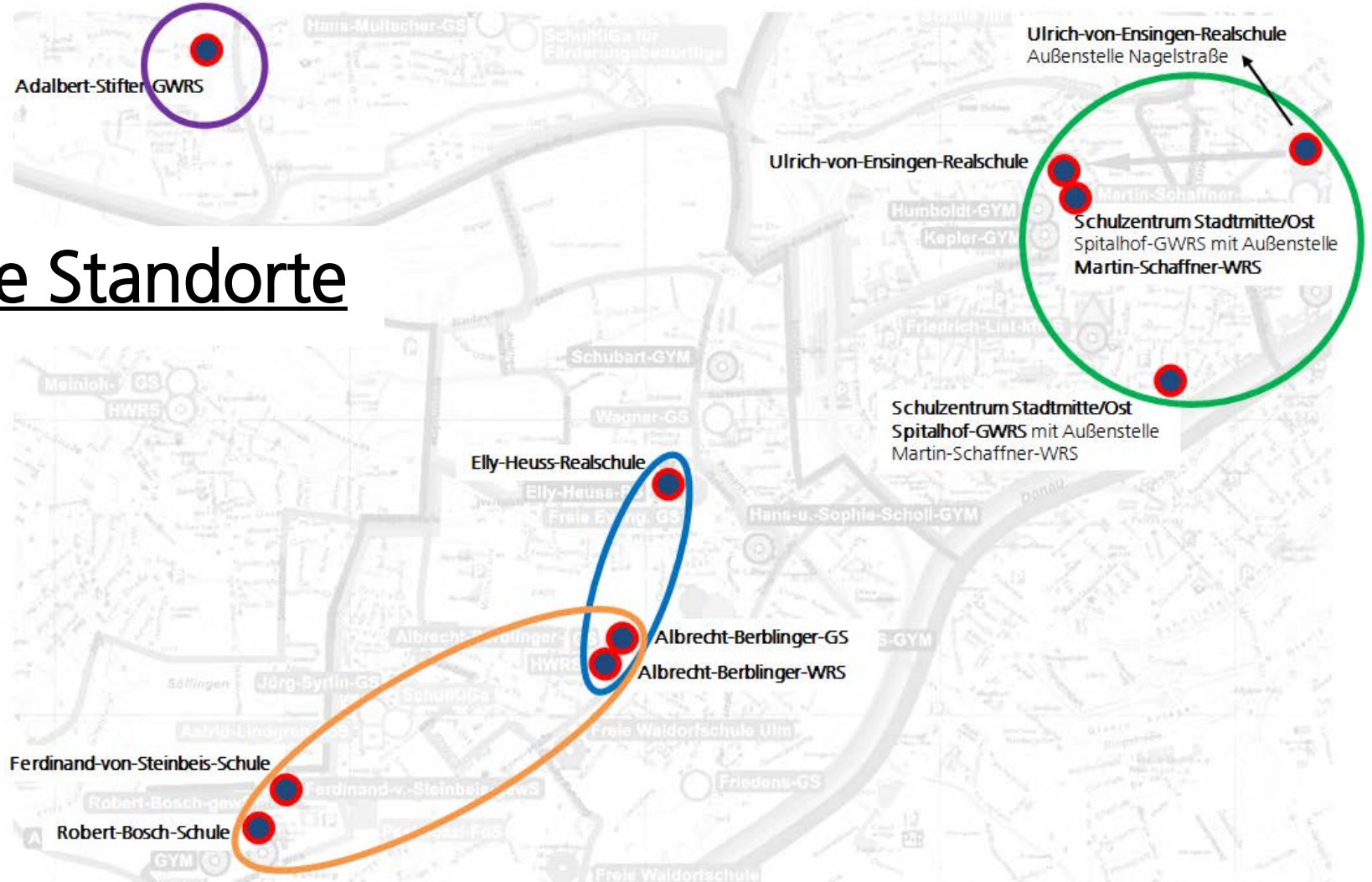
Entwicklung von Schule und Anforderungen in der Zukunft – weshalb Gemeinschaftsschule in Ulm ?



Quelle: Matthias Horx

Planung von Standorten für Gemeinschaftsschulen in Ulm

Mögliche Standorte



Schulvorhaben des Landes Baden-Württemberg

Gemeinschaftsschule „Ulmer Modell“

