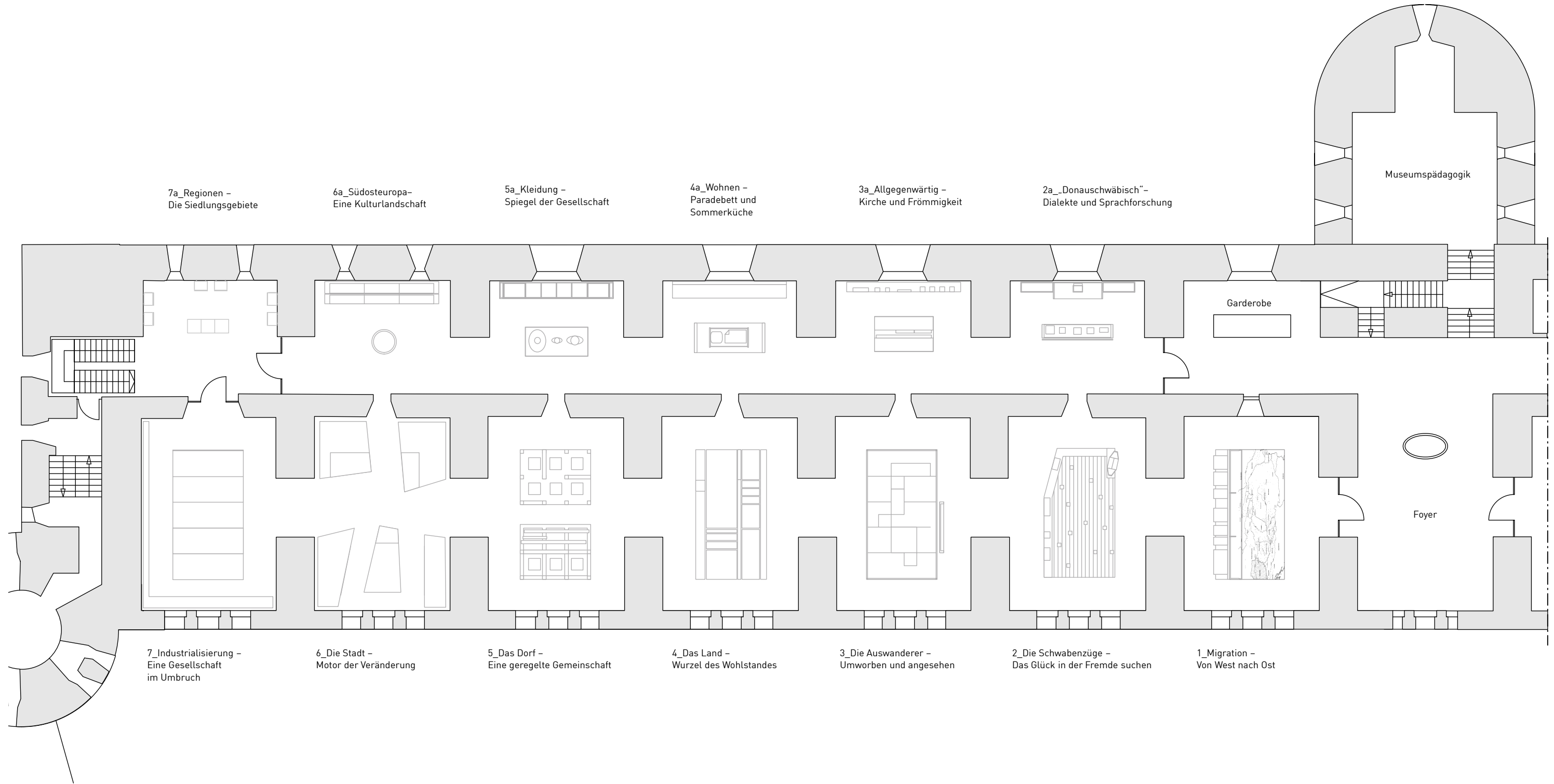


SCHILLERSTRASSE

Bestand

<b>DZM 2020   Revitalisierung DZM Ulm</b>			
AUFTRAGGEBER	Stiftung Donauschwäbisches Zentralmuseum Schillerstrasse 1 89077 Ulm	Tel.: +49. 731. 96254.100 Fax: +49. 731. 96254.200	
Architekt	südstudio hannes bierkämper neue weinsteige 16 70180 stuttgart	Tel.: +49. 711. 674.476.98 Fax: +49. 711. 664.800.13 mail@suedstudio.de	
Planinhalt	Maßstab	Datum	Plan-Nr.:
Grundriss EG	1:200	02.11.2015	01



7a\_Regionen –  
Die Siedlungsgebiete

6a\_Südosteuropa –  
Eine Kulturlandschaft

5a\_Kleidung –  
Spiegel der Gesellschaft

4a\_Wohnen –  
Paradebett und  
Sommerküche

3a\_Allgegenwärtig –  
Kirche und Frömmigkeit

2a\_„Donauschwäbisch“ –  
Dialekte und Sprachforschung

Museumspädagogik

Garderobe

Foyer

7\_Industrialisierung –  
Eine Gesellschaft  
im Umbruch

6\_Die Stadt –  
Motor der Veränderung

5\_Das Dorf –  
Eine geregelte Gemeinschaft

4\_Das Land –  
Wurzel des Wohlstandes

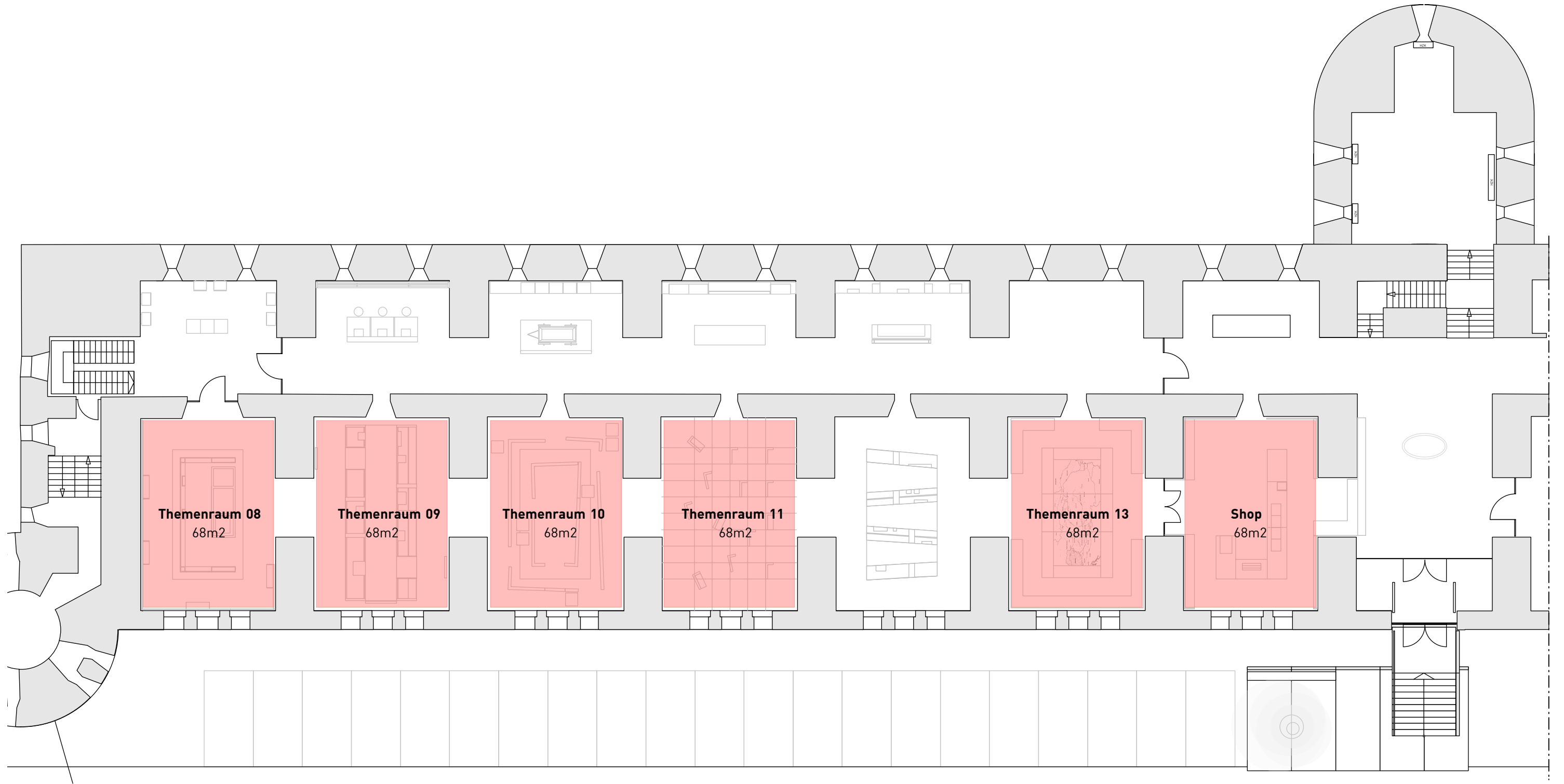
3\_Die Auswanderer –  
Umworben und angesehen

2\_Die Schwabenzüge –  
Das Glück in der Fremde suchen

1\_Migration –  
Von West nach Ost

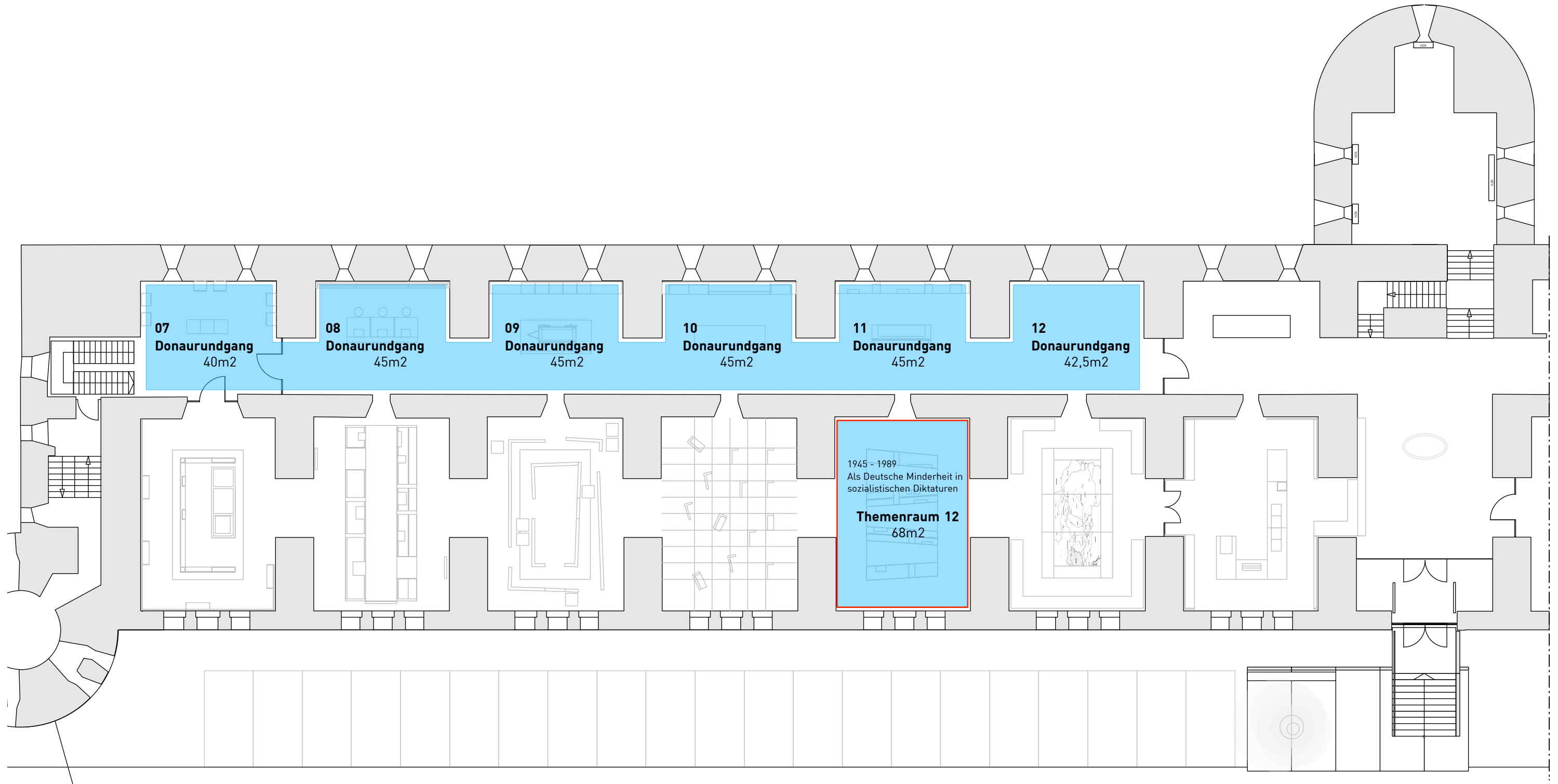
Bestand

DZM 2020   Revitalisierung DZM Ulm			
AUFTRAGGEBER	Stiftung Donauschwäbisches Zentralmuseum Schillerstrasse 1 89077 Ulm	Tel.: +49. 731. 96254.100 Fax: +49. 731. 96254.200	
Architekt	südstudio hannes bierkämper neue weinsteige 16 70180 stuttgart	Tel.: +49. 711. 674.476.98 Fax: +49. 711. 664.800.13 mail@suedstudio.de	
Planinhalt	Maßstab	Datum	Plan-Nr.:
Grundriss OG	1:200	02.11.2015	02



ca- 410m<sup>2</sup> (Flächen zur Anpassung)

DZM 2020   Revitalisierung DZM Ulm			
AUFTRAGGEBER	Stiftung Donauschwäbisches Zentralmuseum Schillerstrasse 1 89077 Ulm	Tel: +49. 731. 96254.100 Fax: +49. 731. 96254.200	
Architekt	südstudio hannes bierkämper neue weinsteige 16 70180 stuttgart	Tel: +49. 711. 674.476.98 Fax: +49. 711. 664.800.13 mail@suedstudio.de	
Planinhalt	Maßstab	Datum	Plan-Nr.:
Grundriss EG	1:200	02.11.2015	03

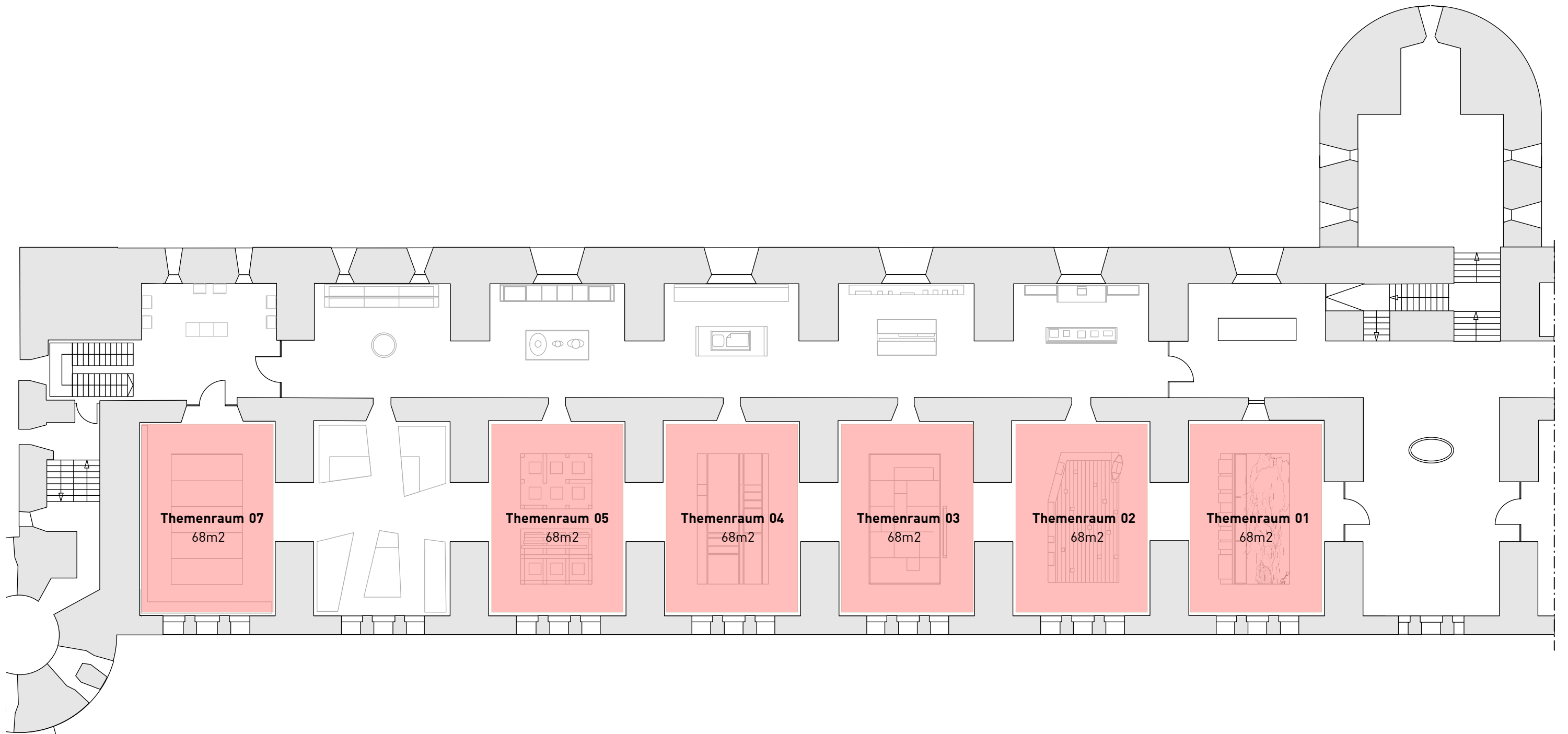


ca. 330m<sup>2</sup> (Flächen zur Neuaufstellung)



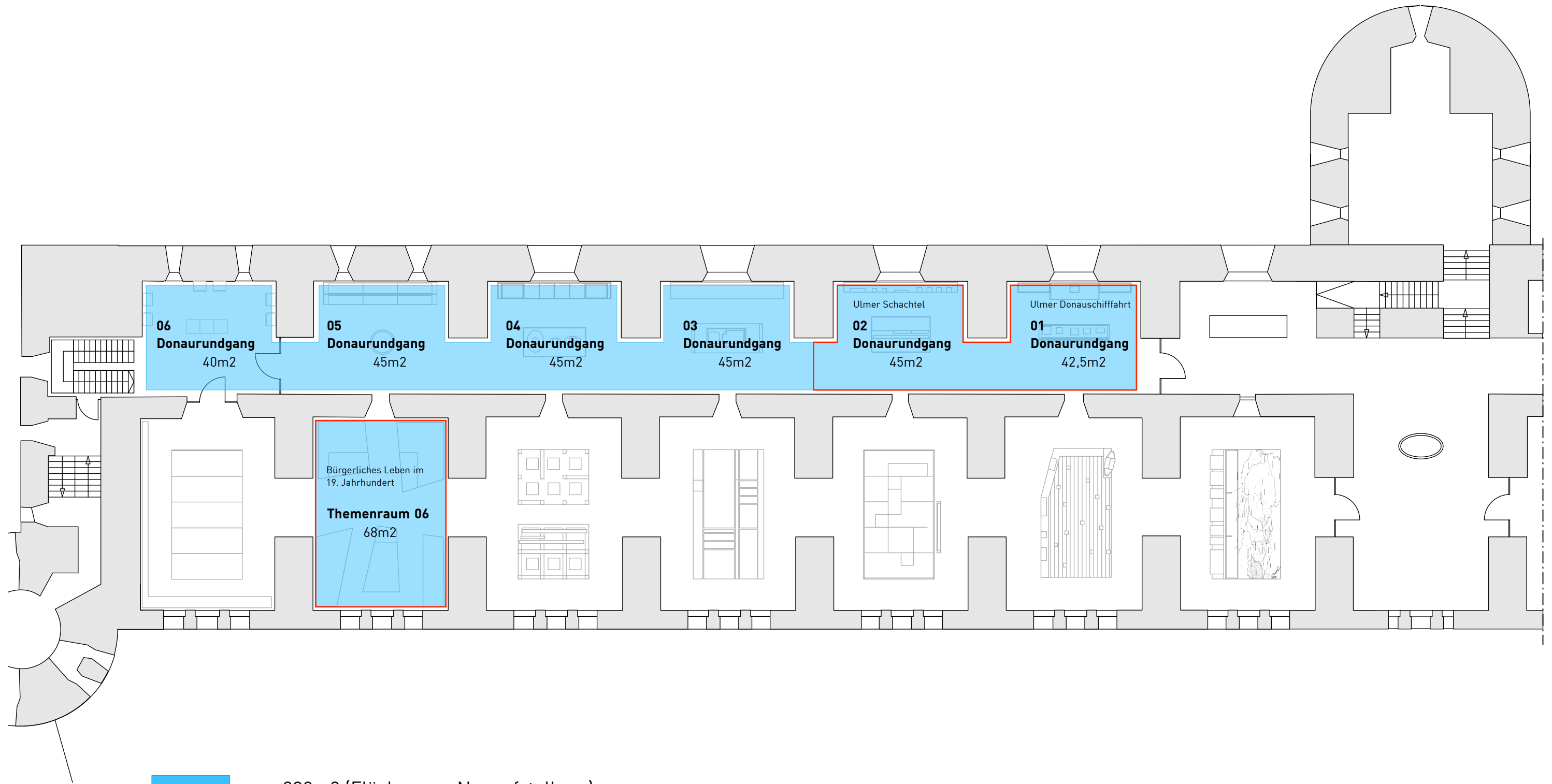
Flächen zur Grundkalkulation (Kalkulation gem. inhaltlichem Briefing)

<b>DZM 2020   Revitalisierung DZM Ulm</b>			
AUFTRAGGEBER	Stiftung Donauschwäbisches Zentralmuseum Schillerstrasse 1 89077 Ulm	Tel.: +49. 731. 96254.100 Fax: +49. 731. 96254.200	
Architekt	südstudio hannes bierkämper neue weinsteige 16 70180 stuttgart	Tel.: +49. 711. 674.476.98 Fax: +49. 711. 664.800.13 mail@suedstudio.de	
Planinhalt	Maßstab	Datum	Plan-Nr.:
Grundriss EG	1:200	02.11.2015	04



ca- 410m2 (Flächen zur Anpassung)

<b>DZM 2020   Revitalisierung DZM Ulm</b>			
AUFTRAGGEBER	Stiftung Donauschwäbisches Zentralmuseum Schillerstrasse 1 89077 Ulm	Tel: + 49. 731. 96254.100 Fax: + 49. 731. 96254.200	
Architekt	südstudio hannes bierkämper neue weinsteige 16 70180 stuttgart	Tel: +49. 711. 674 474 98 Fax: +49. 711. 644 800 13 mail@suedstudio.de	
Planinhalt	Mallstab	Datum	Plan-Nr.:
Grundriss OG	1:200	02.11.2015	05



ca. 330m<sup>2</sup> (Flächen zur Neuaufstellung)



Flächen zur Grundkalkulation (Kalkulation gem. inhaltlichem Briefing)

### DZM 2020 | Revitalisierung DZM Ulm

AUFTRAGGEBER  
Stiftung  
Donauschwäbisches Zentralmuseum  
Schillerstrasse 1  
89077 Ulm  
Tel: +49. 731. 96254.100  
Fax: +49. 731. 96254.200

Architekt  
südstudio  
hannes bierkämper  
neue weinsteige 16  
70180 stuttgart  
Tel: +49. 711. 674 474 98  
Fax: +49. 711. 664 800 13  
mail@suedstudio.de

Planinhalt	Maßstab	Datum	Plan-Nr.:
Grundriss OG	1:200	02.11.2015	06