

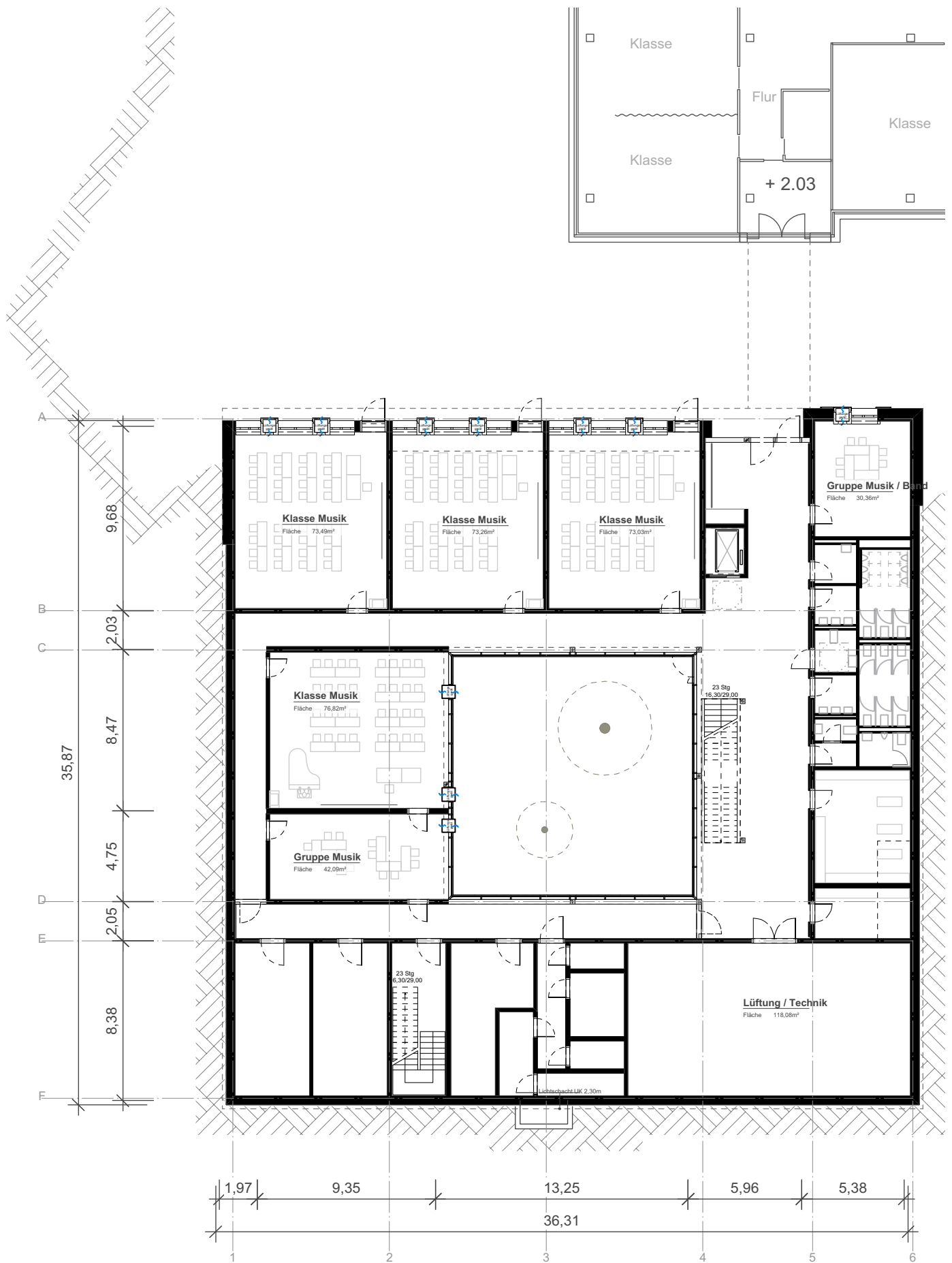
Bauherr
 Stadt Ulm
 Zentrales Gebäude Management
 Schwambergerstraße 1
 89073 Ulm

Projekt
 Anna Essinger Schule Ulm
 AES-Erweiterung
 Egginger Weg 40
 89077 Ulm

Gezeichnet: MWA/er
 Datum: 16.07.19
 Plangröße: A4
 Maßstab: 1:750

A_Ü020

Entwurf
Lageplan
 Red_Lageplan



Bauherr

Stadt Ulm
 Zentrales Gebäude Management
 Schwambergerstraße 1
 89073 Ulm

Projekt

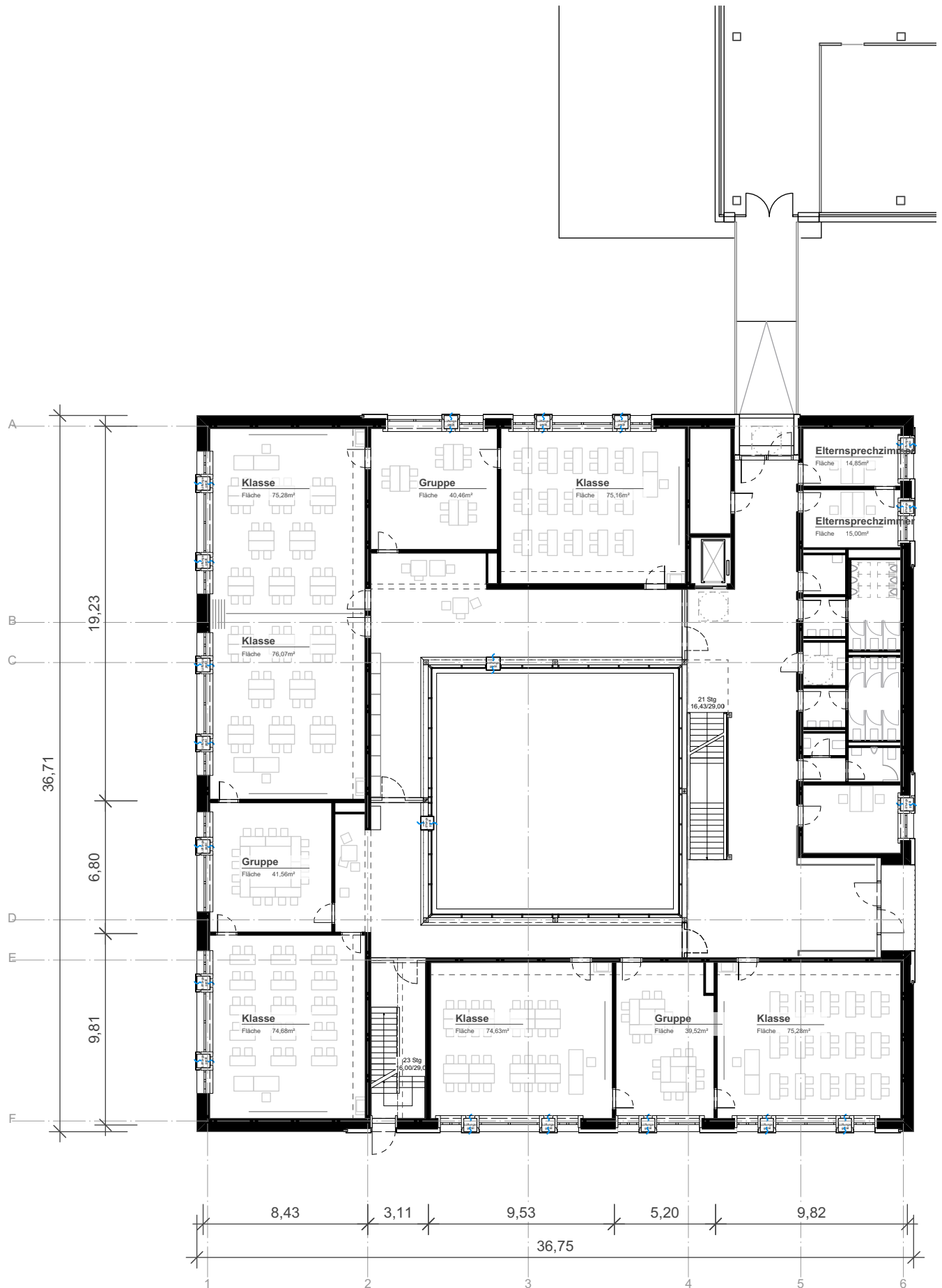
Anna Essinger Schule Ulm
 AES-Erweiterung
 Egginger Weg 40
 89077 Ulm

Gezeichnet: MWA/er
 Datum: 16.07.19
 Plangröße: A4
 Maßstab: -

MWA/er
 16.07.19
 A4
 -

A_Ü017

Entwurf
Erdgeschoss
 Red_EG



Bauherr

Stadt Ulm
Zentrales Gebäude Management
Schwambergerstraße 1
89073 Ulm

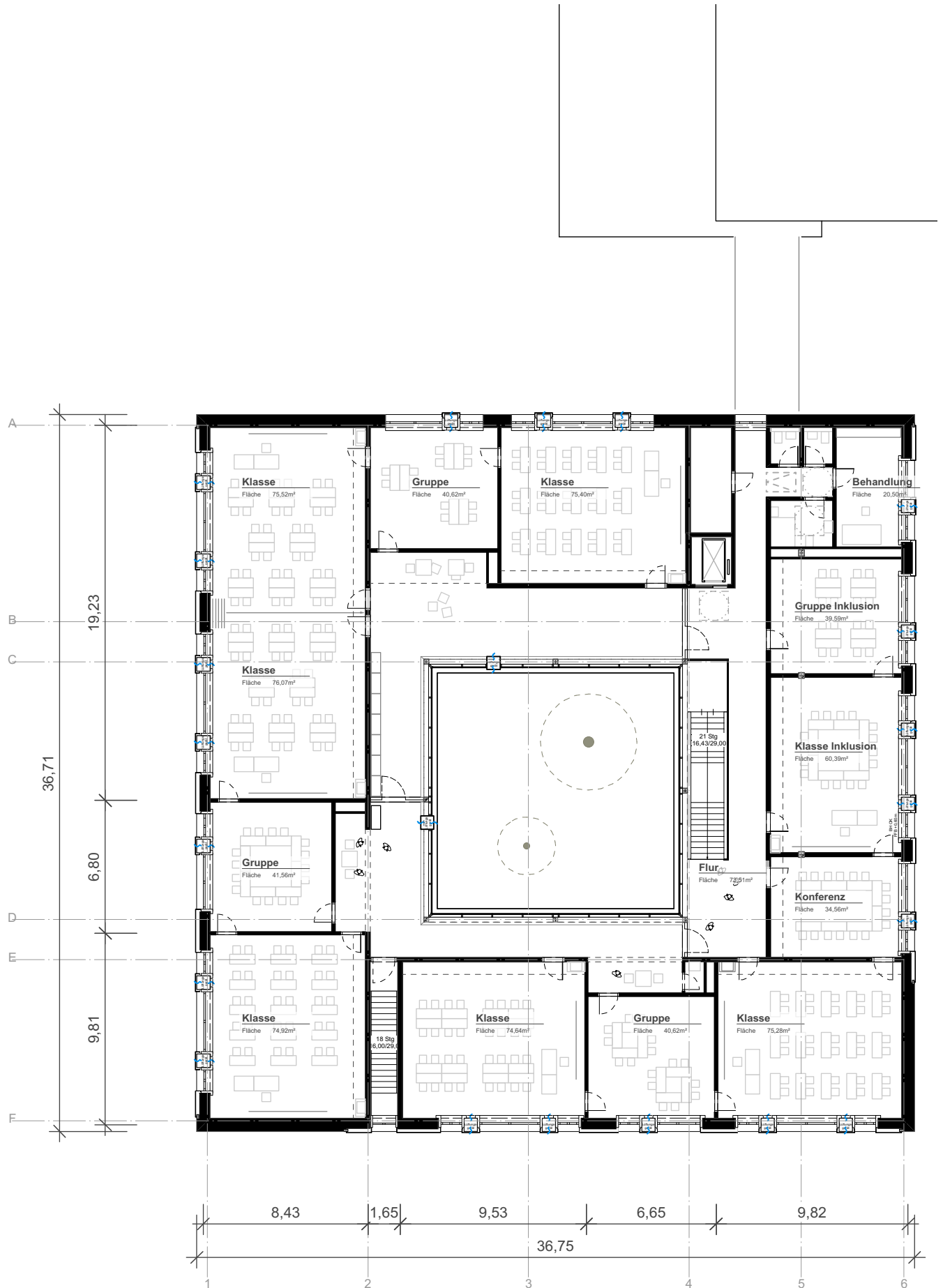
Projekt

Anna Essinger Schule Ulm
AES-Erweiterung
Egginger Weg 40
89077 Ulm

Gezeichnet: MWA/er
Datum: 16.07.19
Plangröße: A4
Maßstab: 1:200

A_Ü018

Entwurf
1. Obergeschoss
Red_1.OG



Bauherr

Stadt Ulm
 Zentrales Gebäude Management
 Schwambergerstraße 1
 89073 Ulm

Projekt

Anna Essinger Schule Ulm
 AES-Erweiterung
 Egginger Weg 40
 89077 Ulm

Gezeichnet: MWA/er
 Datum: 16.07.19
 Plangröße: A4
 Maßstab: 1:200

A_Ü019

Entwurf
 2.Obergeschoss
 Red_2.OG