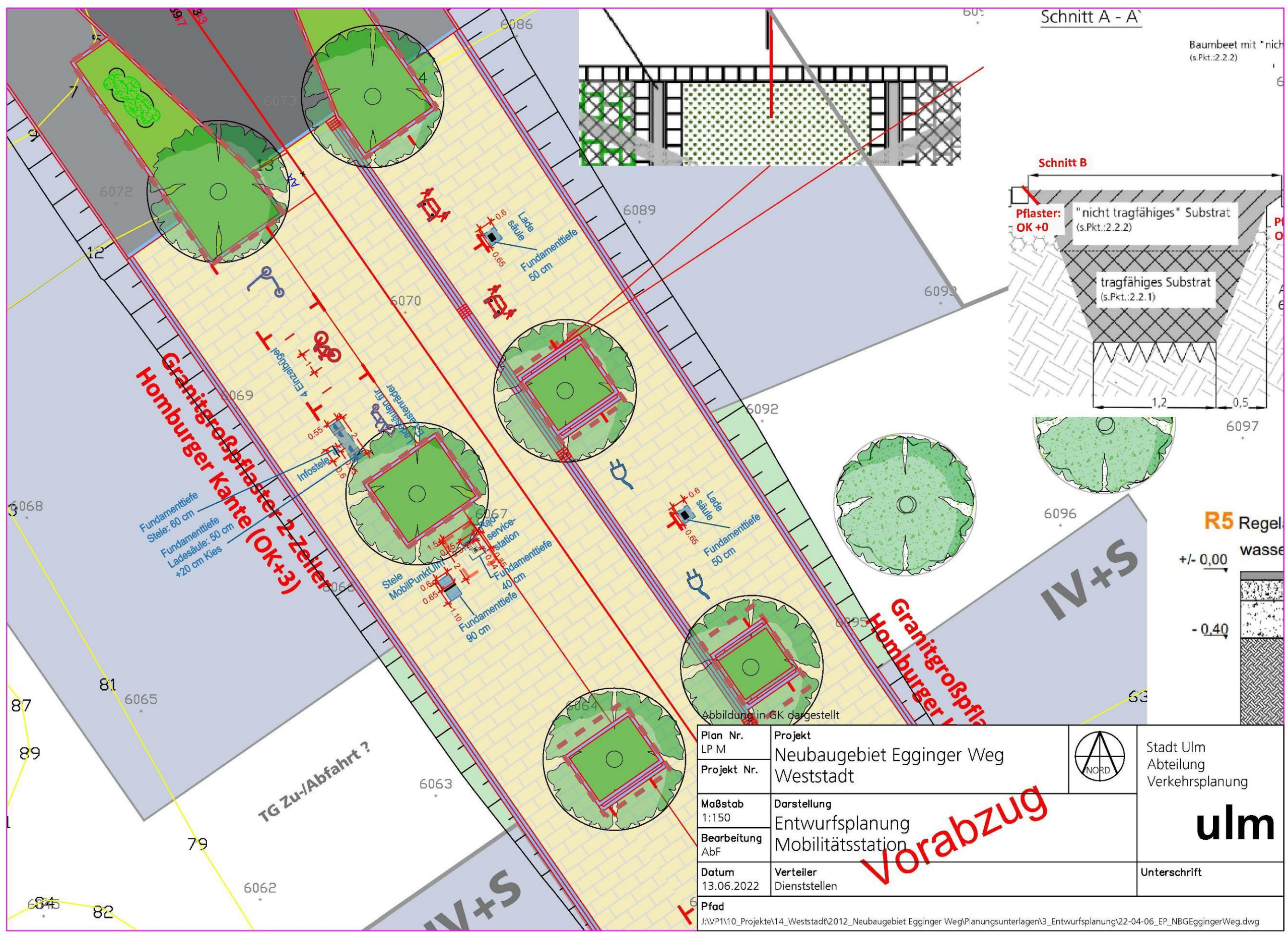




Abbildung 11-01 dargestellt		 Stadt Ulm Abteilung Verkehrsplanung	
11-01 NBG 1:200	11-01 Neubaugebiet Egginger Weg Weststadt		
11-01 1:200 28.01.2022	11-01 Entwurfsplanung Lageplan 2 von 2	Vorabzug	11-01 1:200 28.01.2022
11-01 1:200 28.01.2022	11-01 Entwurfsplanung Lageplan 2 von 2		



Plan Nr. LP M	Projekt Neubaubereich Egginger Weg Weststadt	 Stadt Ulm Abteilung Verkehrsplanung
Projekt Nr.		
Maßstab 1:150	Darstellung Entwurfsplanung Mobilitätsstation	
Bearbeitung AbF		
Datum 13.06.2022	Verteiler Dienststellen	Unterschrift
Pfad J:\VP1\10_Projekte\14_Weststadt2012_Neubaubereich Egginger Weg\Planungsunterlagen\3_Entwurfsplanung\22-04-06_EP_NBGEggingerWeg.dwg		