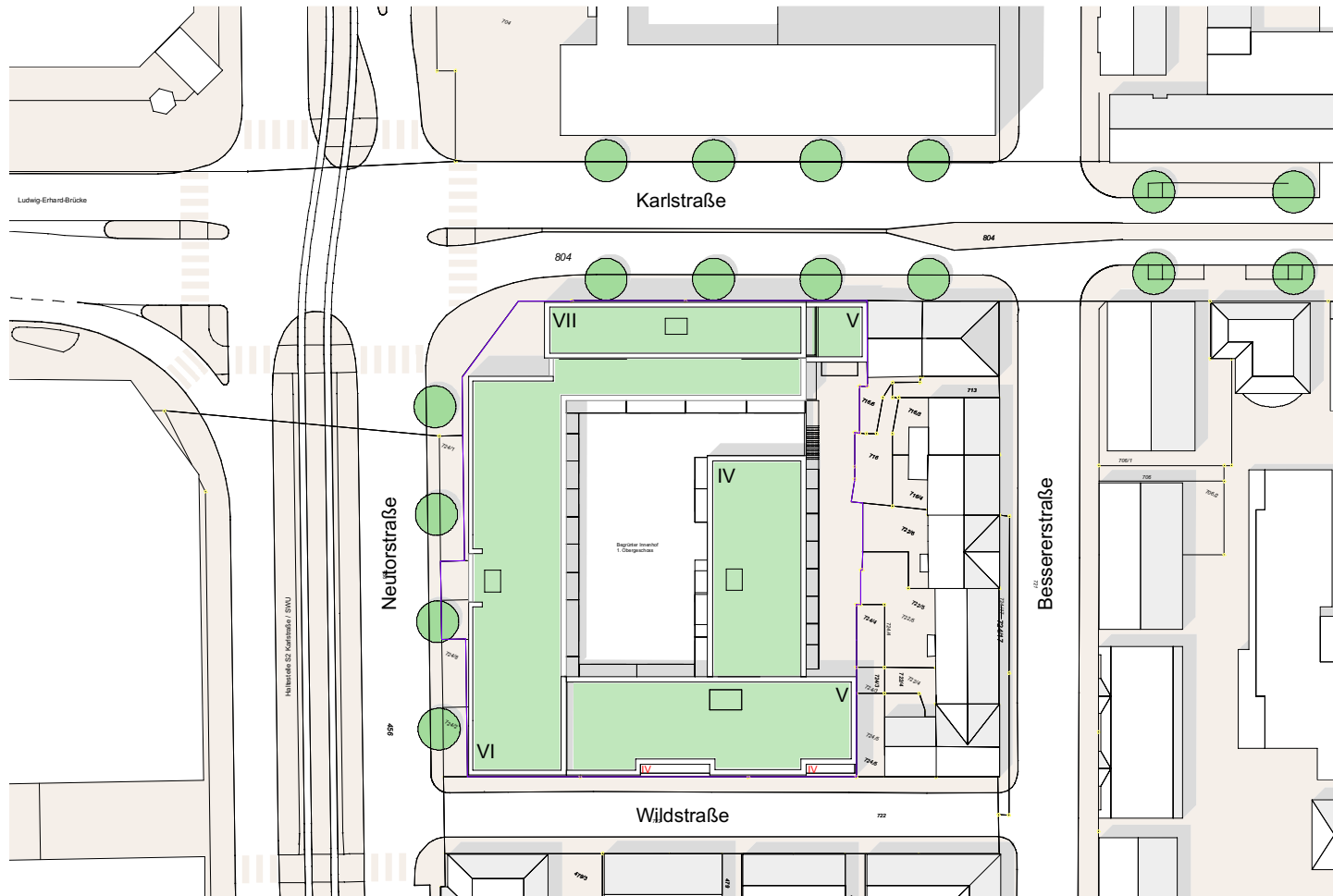


# Vorhaben- und Erschließungsplan

zum vorhabenbezogenen Bebauungsplan "Karlstraße - Neutorstraße - Wildstraße" in Ulm



**Anlage 5.1 zu GD 421/22**

**Lageplan**  
(o.M./i.O. M1:200)

**Projekt**  
Wohn- und  
Geschäftsgebäude  
Karlstraße / Neutorstraße

**Vorhabenträgerin**  
JV Grundstücks OHG  
Albstraße 92  
89081 Ulm  
(0731) 174-0

**Architekt**  
Scherr+Klimke AG  
Edisonallee 19  
89231 Neu-Ulm

**Planinhalt**  
Architektenplanung,  
Stand 18.11.2022

# Vorhaben- und Erschließungsplan

zum vorhabenbezogenen Bebauungsplan "Karlstraße - Neutorstraße - Wildstraße" in Ulm

Anlage 5.2 zu GD 421/22

**Ansicht Nord**

(o.M./i.O. M1:100)

**Projekt**

Wohn- und  
Geschäftsgebäude  
Karlstraße / Neutorstraße

**Vorhabenträgerin**

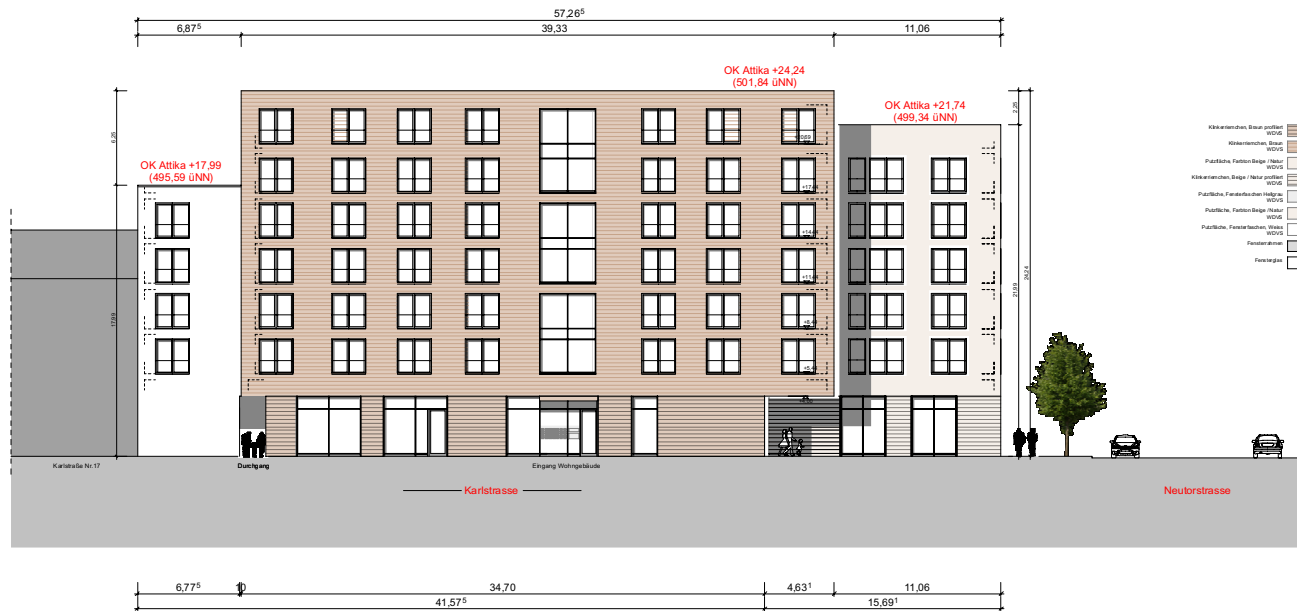
JV Grundstücks OHG  
Albstraße 92  
89081 Ulm  
(0731) 174-0

**Architekt**

Scherr+Klimke AG  
Edisonallee 19  
89231 Neu-Ulm

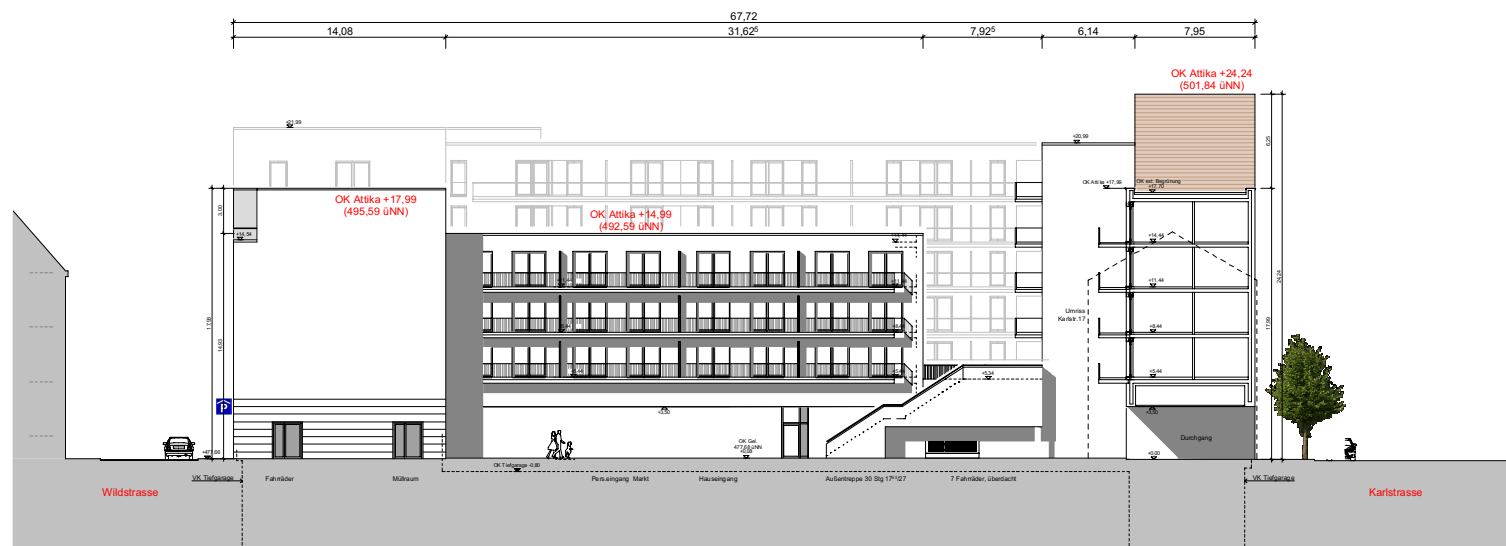
**Planinhalt**

Architektenplanung,  
Stand 18.11.2022



# Vorhaben- und Erschließungsplan

zum vorhabenbezogenen Bebauungsplan "Karlstraße - Neutorstraße - Wildstraße" in Ulm



**Anlage 5.3 zu GD 421/22**

**Ansicht Ost**  
(o.M./i.O. M1:100)

**Projekt**  
Wohn- und  
Geschäftsgebäude  
Karlstraße / Neutorstraße

**Vorhabenträgerin**  
JV Grundstücks OHG  
Albstraße 92  
89081 Ulm  
(0731) 174-0

**Architekt**  
Scherr+Klimke AG  
Edisonallee 19  
89231 Neu-Ulm

**Planinhalt**  
Architektenplanung,  
Stand 18.11.2022

# Vorhaben- und Erschließungsplan

zum vorhabenbezogenen Bebauungsplan "Karlstraße - Neutorstraße - Wildstraße" in Ulm



Anlage 5.4 zu GD 421/22

**Ansicht Süd**  
(o.M./i.O. M1:100)

**Projekt**  
Wohn- und  
Geschäftsgebäude  
Karlstraße / Neutorstraße

**Vorhabenträgerin**  
JV Grundstücks OHG  
Albstraße 92  
89081 Ulm  
(0731) 174-0

**Architekt**  
Scherr+Klimke AG  
Edisonallee 19  
89231 Neu-Ulm

**Planinhalt**  
Architektenplanung,  
Stand 18.11.2022

# Vorhaben- und Erschließungsplan

zum vorhabenbezogenen Bebauungsplan "Karlstraße - Neutorstraße - Wildstraße" in Ulm

Anlage 5.5 zu GD 421/22

**Ansicht West**

(o.M./i.O. M1:100)

**Projekt**

Wohn- und  
Geschäftsgebäude  
Karlstraße / Neutorstraße

**Vorhabenträgerin**

JV Grundstücks OHG  
Albstraße 92  
89081 Ulm  
(0731) 174-0

**Architekt**

Scherr+Klimke AG  
Edisonallee 19  
89231 Neu-Ulm

**Planinhalt**

Architektenplanung,  
Stand 18.11.2022



# Vorhaben- und Erschließungsplan

zum vorhabenbezogenen Bebauungsplan "Karlstraße - Neutorstraße - Wildstraße" in Ulm



**Anlage 5.6 zu GD 421/22**

**Ansicht Nord Innenhof**  
(o.M./i.O. M1:100)

**Projekt**  
Wohn- und  
Geschäftsgebäude  
Karlstraße / Neutorstraße

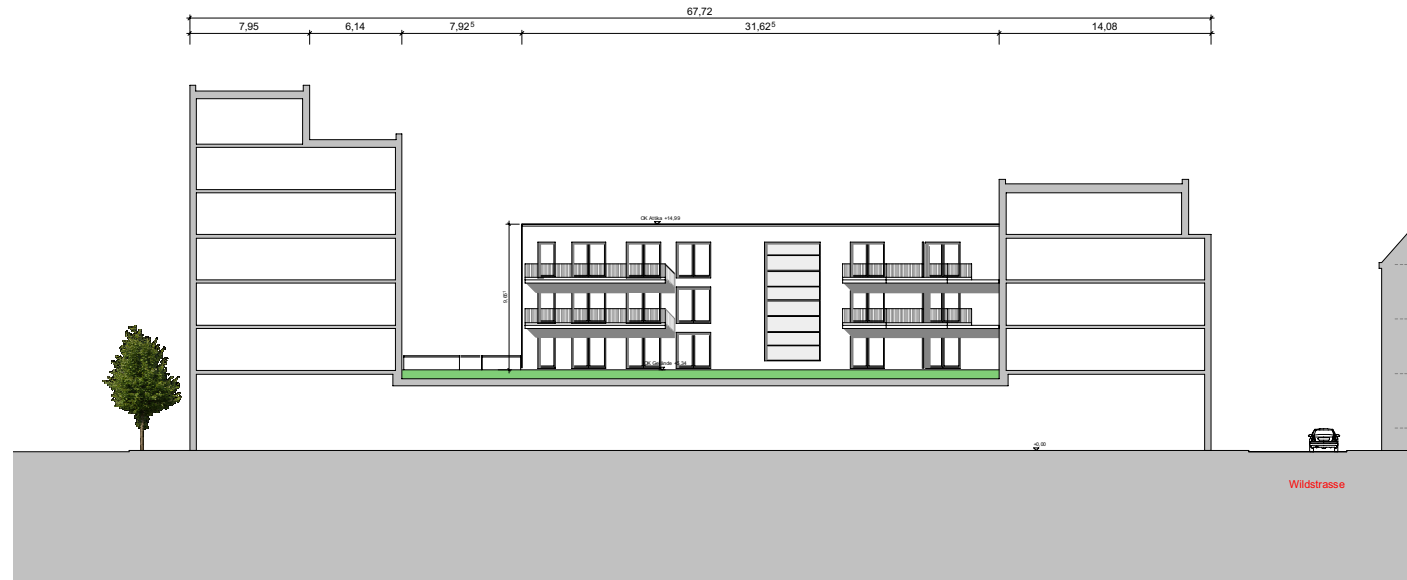
**Vorhabenträgerin**  
JV Grundstücks OHG  
Albstraße 92  
89081 Ulm  
(0731) 174-0

**Architekt**  
Scherr+Klimke AG  
Edisonallee 19  
89231 Neu-Ulm

**Planinhalt**  
Architektenplanung,  
Stand 18.11.2022

# Vorhaben- und Erschließungsplan

zum vorhabenbezogenen Bebauungsplan "Karlstraße - Neutorstraße - Wildstraße" in Ulm



**Anlage 5.7 zu GD 421/22**

**Ansicht Ost Innenhof**  
(o.M./i.O. M1:100)

**Projekt**  
Wohn- und  
Geschäftsgebäude  
Karlstraße / Neutorstraße

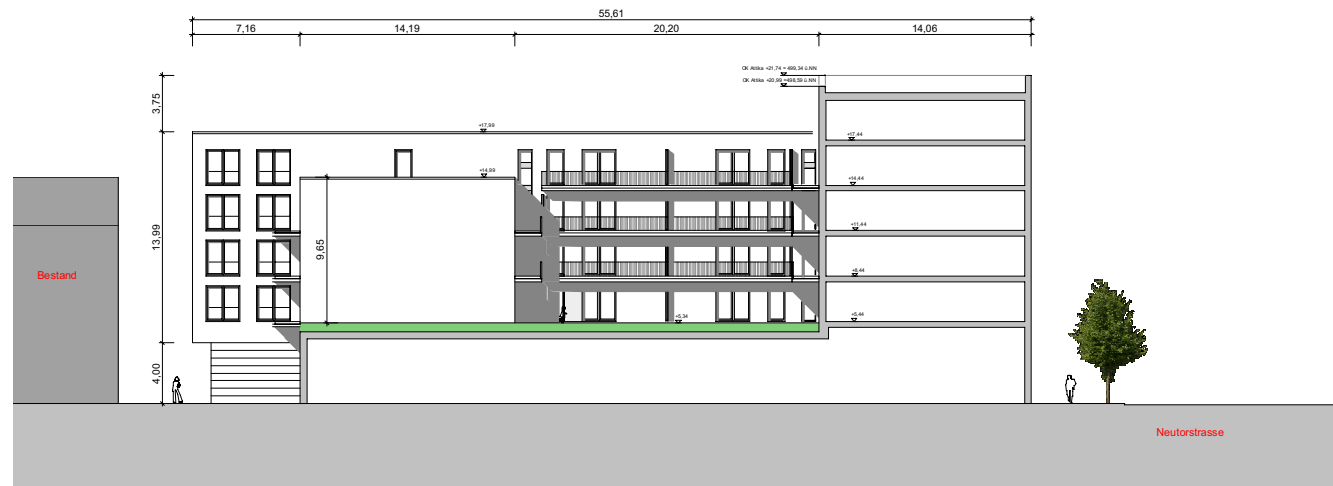
**Vorhabenträgerin**  
JV Grundstücks OHG  
Albstraße 92  
89081 Ulm  
(0731) 174-0

**Architekt**  
Scherr+Klimke AG  
Edisonallee 19  
89231 Neu-Ulm

**Planinhalt**  
Architektenplanung,  
Stand 18.11.2022

# Vorhaben- und Erschließungsplan

zum vorhabenbezogenen Bebauungsplan "Karlstraße - Neutorstraße - Wildstraße" in Ulm



**Anlage 5.8 zu GD 421/22**

**Ansicht Süd Innenhof**  
(o.M./i.O. M1:100)

**Projekt**  
Wohn- und  
Geschäftsgebäude  
Karlstraße / Neutorstraße

**Vorhabenträgerin**  
JV Grundstücks OHG  
Albstraße 92  
89081 Ulm  
(0731) 174-0

**Architekt**  
Scherr+Klimke AG  
Edisonallee 19  
89231 Neu-Ulm

**Planinhalt**  
Architektenplanung,  
Stand 18.11.2022



# Vorhaben- und Erschließungsplan

zum vorhabenbezogenen Bebauungsplan "Karlstraße - Neutorstraße - Wildstraße" in Ulm



**Anlage 5.9 zu GD 421/22**

**Ansicht West Innenhof**  
(o.M./i.O. M1:100)

**Projekt**  
Wohn- und  
Geschäftsgebäude  
Karlstraße / Neutorstraße

**Vorhabenträgerin**  
JV Grundstücks OHG  
Albstraße 92  
89081 Ulm  
(0731) 174-0

**Architekt**  
Scherr+Klimke AG  
Edisonallee 19  
89231 Neu-Ulm

**Planinhalt**  
Architektenplanung,  
Stand 18.11.2022

# Vorhaben- und Erschließungsplan

zum vorhabenbezogenen Bebauungsplan "Karlstraße - Neutorstraße - Wildstraße" in Ulm



Anlage 5.10 zu GD 421/22

**Schnitt 1**  
(o.M./i.O. M1:100)

**Projekt**  
Wohn- und  
Geschäftsgebäude  
Karlstraße / Neutorstraße

**Vorhabenträgerin**  
JV Grundstücks OHG  
Albstraße 92  
89081 Ulm  
(0731) 174-0

**Architekt**  
Scherr+Klimke AG  
Edisonallee 19  
89231 Neu-Ulm

**Planinhalt**  
Architektenplanung,  
Stand 18.11.2022

# Vorhaben- und Erschließungsplan

zum vorhabenbezogenen Bebauungsplan "Karlstraße - Neutorstraße - Wildstraße" in Ulm



Anlage 5.11 zu GD 421/22

## Schnitt 2

(o.M./i.O. M1:100)

## Projekt

Wohn- und  
Geschäftsgebäude  
Karlstraße / Neutorstraße

## Vorhabenträgerin

JV Grundstücks OHG  
Albstraße 92  
89081 Ulm  
(0731) 174-0

## Architekt

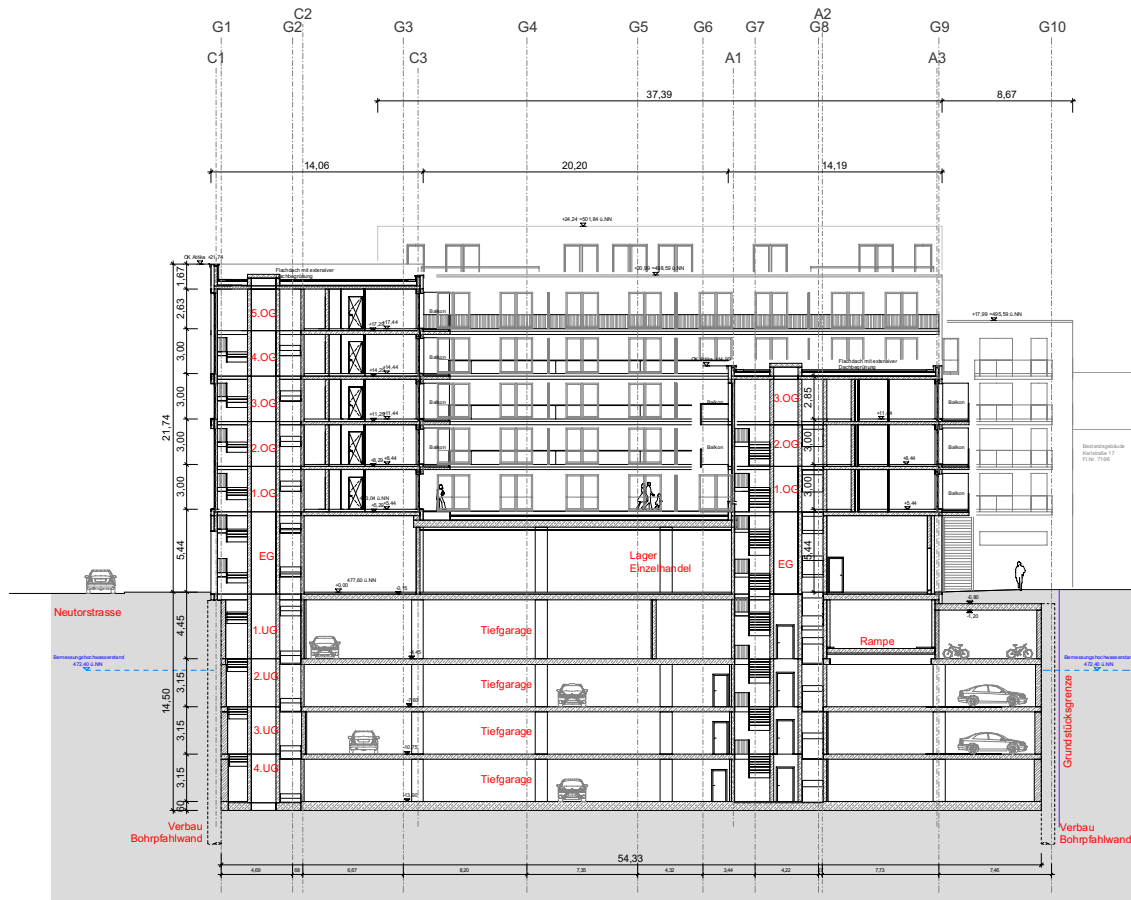
Scherr+Klimke AG  
Edisonallee 19  
89231 Neu-Ulm

## Planinhalt

Architektenplanung,  
Stand 18.11.2022

# Vorhaben- und Erschließungsplan

zum vorhabenbezogenen Bebauungsplan "Karlstraße - Neutorstraße - Wildstraße" in Ulm



**Anlage 5.12 zu GD 421/22**

**Schnitt 3**  
(o.M./i.O. M1:100)

**Projekt**  
Wohn- und  
Geschäftsgebäude  
Karlstraße / Neutorstraße

**Vorhabenträgerin**  
JV Grundstücks OHG  
Albstraße 92  
89081 Ulm  
(0731) 174-0

**Architekt**  
Scherr+Klimke AG  
Edisonallee 19  
89231 Neu-Ulm

**Planinhalt**  
Architektenplanung,  
Stand 18.11.2022

# Vorhaben- und Erschließungsplan

zum vorhabenbezogenen Bebauungsplan "Karlstraße - Neutorstraße - Wildstraße" in Ulm

Anlage 5.13 zu GD 421/22

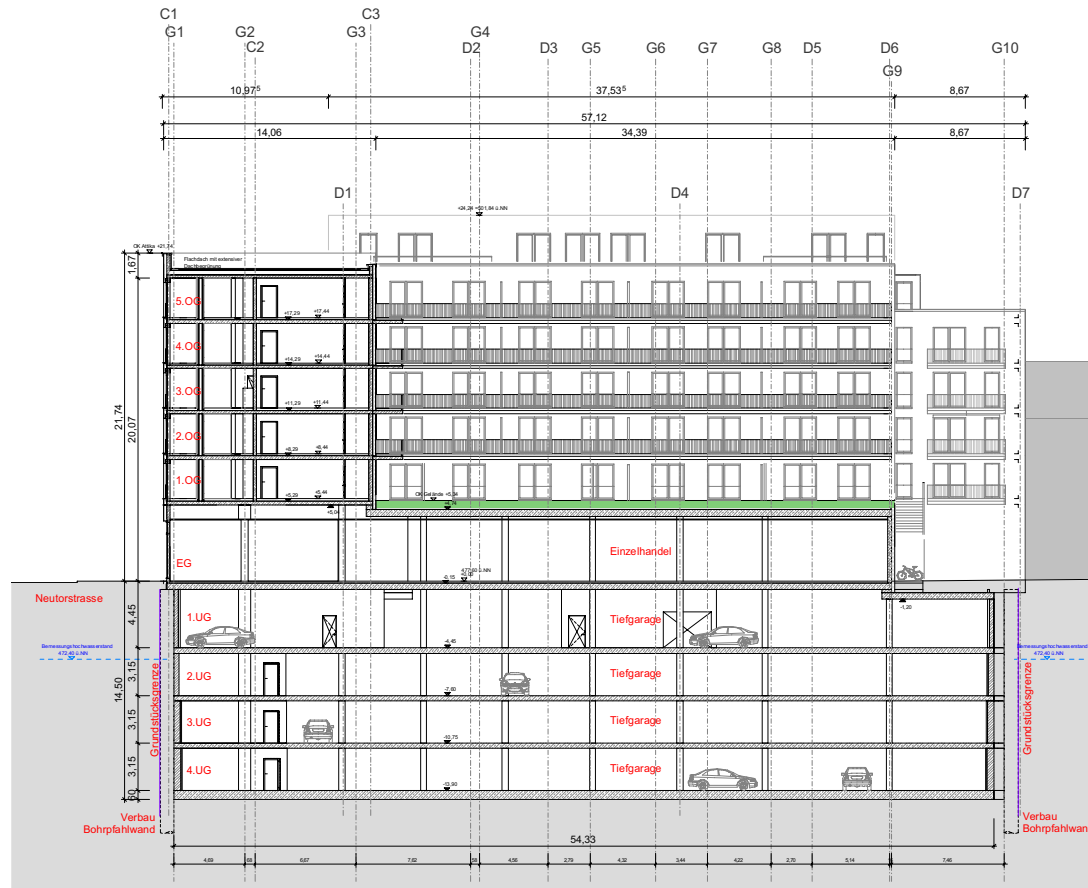
**Schnitt 4**  
(o.M./i.O. M1:100)

**Projekt**  
Wohn- und  
Geschäftsgebäude  
Karlstraße / Neutorstraße

**Vorhabenträgerin**  
JV Grundstücks OHG  
Albstraße 92  
89081 Ulm  
(0731) 174-0

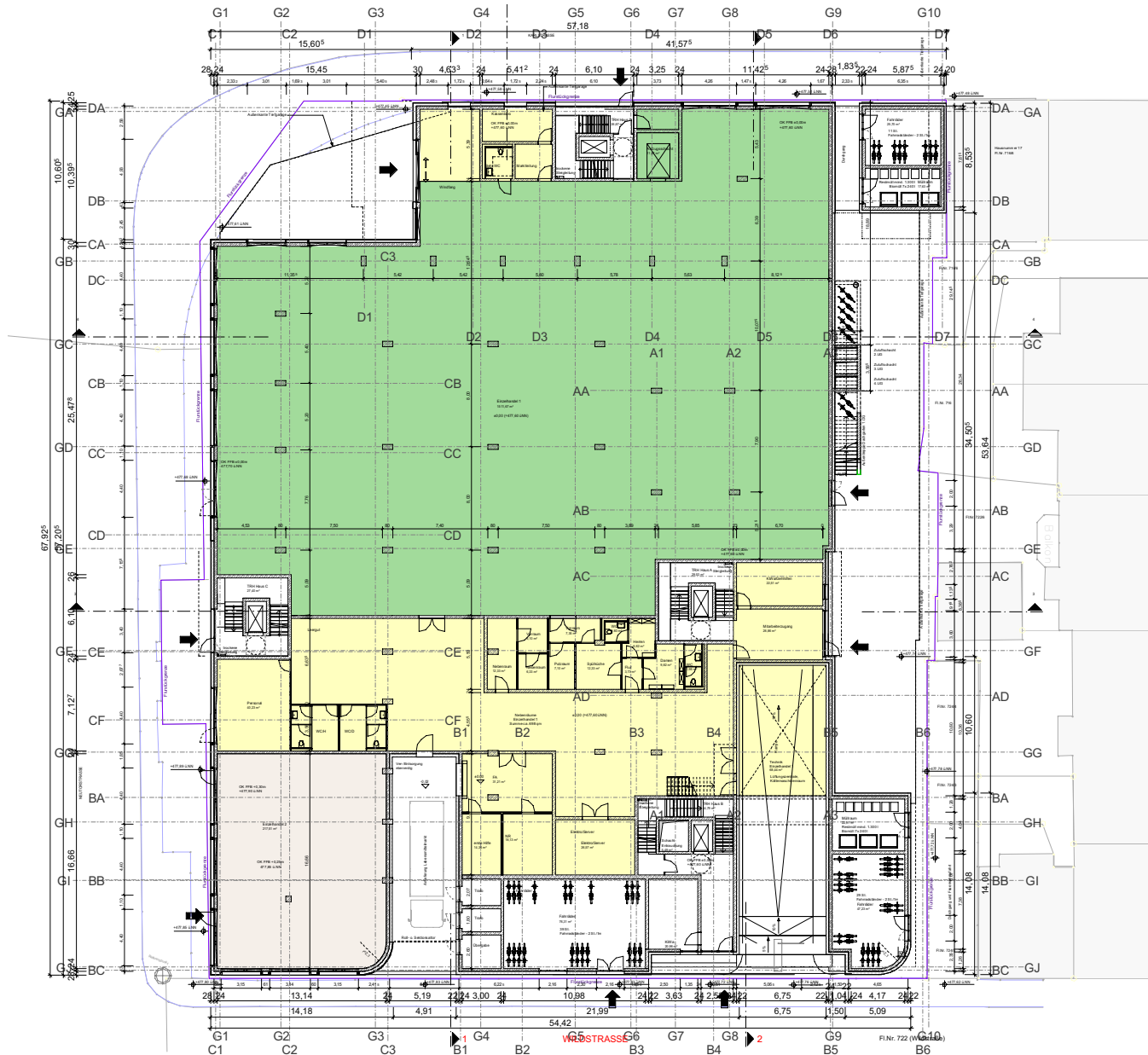
**Architekt**  
Scherr+Klimke AG  
Edisonallee 19  
89231 Neu-Ulm

**Planinhalt**  
Architektenplanung,  
Stand 18.11.2022



# Vorhaben- und Erschließungsplan

zum vorhabenbezogenen Bebauungsplan "Karlstraße - Neutorstraße - Wildstraße" in Ulm



Anlage 5.14 zu GD 421/22

**Erdgeschoss**  
(o.M./i.O. M1:100)

**Projekt**  
Wohn- und  
Geschäftsgebäude  
Karlstraße / Neutorstraße

**Vorhabenträgerin**  
JV Grundstücks OHG  
Albstraße 92  
89081 Ulm  
(0731) 174-0

**Architekt**  
Scherr+Klimke AG  
Edisonallee 19  
89231 Neu-Ulm

**Planinhalt**  
Architektenplanung,  
Stand 18.11.2022

# Vorhaben- und Erschließungsplan

zum vorhabenbezogenen Bebauungsplan "Karlstraße - Neutorstraße - Wildstraße" in Ulm



Anlage 5.15 zu GD 421/22

1. Obergeschoss  
(o.M./i.O.M 1:100)

Projekt  
Wohn- und  
Geschäftsgebäude  
Karlstraße / Neutorstraße

Vorhabenträgerin  
JV Grundstücks OHG  
Albstraße 92  
89081 Ulm  
(0731) 174-0

Architekt  
Scherr+Klimke AG  
Edisonallee 19  
89231 Neu-Ulm

Planinhalt  
Architektenplanung,  
Stand 18.11.2022



# Vorhaben- und Erschließungsplan

zum vorhabenbezogenen Bebauungsplan "Karlstraße - Neutorstraße - Wildstraße" in Ulm



Anlage 5.16 zu GD 421/22

2. Obergeschoss  
(o.M./i.O. M1:100)

Projekt  
Wohn- und  
Geschäftsgebäude  
Karlstraße / Neutorstraße

Vorhabenträgerin  
JV Grundstücks OHG  
Albstraße 92  
89081 Ulm  
(0731) 174-0

Architekt  
Scherr+Klimke AG  
Edisonallee 19  
89231 Neu-Ulm

Planinhalt  
Architektenplanung,  
Stand 18.11.2022



# Vorhaben- und Erschließungsplan

zum vorhabenbezogenen Bebauungsplan "Karlstraße - Neutorstraße - Wildstraße" in Ulm



- 3-Zi-Whg<sup>GA</sup>
- 2-Zi-Whg.
- 1-Zi-Whg.

Anlage 5.17 zu GD 421/22

3. Obergeschoss  
(o.M./i.O. M1:100)

Projekt  
Wohn- und  
Geschäftsgebäude  
Karlstraße / Neutorstraße

Vorhabenträgerin  
JV Grundstücks OHG  
Albstraße 92  
89081 Ulm  
(0731) 174-0

Architekt  
Scherr+Klimke AG  
Edisonallee 19  
89231 Neu-Ulm

Planinhalt  
Architektenplanung,  
Stand 18.11.2022

# Vorhaben- und Erschließungsplan

zum vorhabenbezogenen Bebauungsplan "Karlstraße - Neutorstraße - Wildstraße" in Ulm



Anlage 5.18 zu GD 421/22

4. Obergeschoss  
(o.M./i.O. M1:1000)

Projekt  
Wohn- und  
Geschäftsgebäude  
Karlstraße / Neutorstraße

Vorhabenträgerin  
JV Grundstücks OHG  
Albstraße 92  
89081 Ulm  
(0731) 174-0

Architekt  
Scherr+Klimke AG  
Edisonallee 19  
89231 Neu-Ulm

Planinhalt  
Architektenplanung,  
Stand 18.11.2022

# Vorhaben- und Erschließungsplan

zum vorhabenbezogenen Bebauungsplan "Karlstraße - Neutorstraße - Wildstraße" in Ulm



Anlage 5.19 zu GD 421/22

**5. Obergeschoss**  
(o.M./i.O. M1:100)

**Projekt**  
Wohn- und  
Geschäftsgebäude  
Karlstraße / Neutorstraße

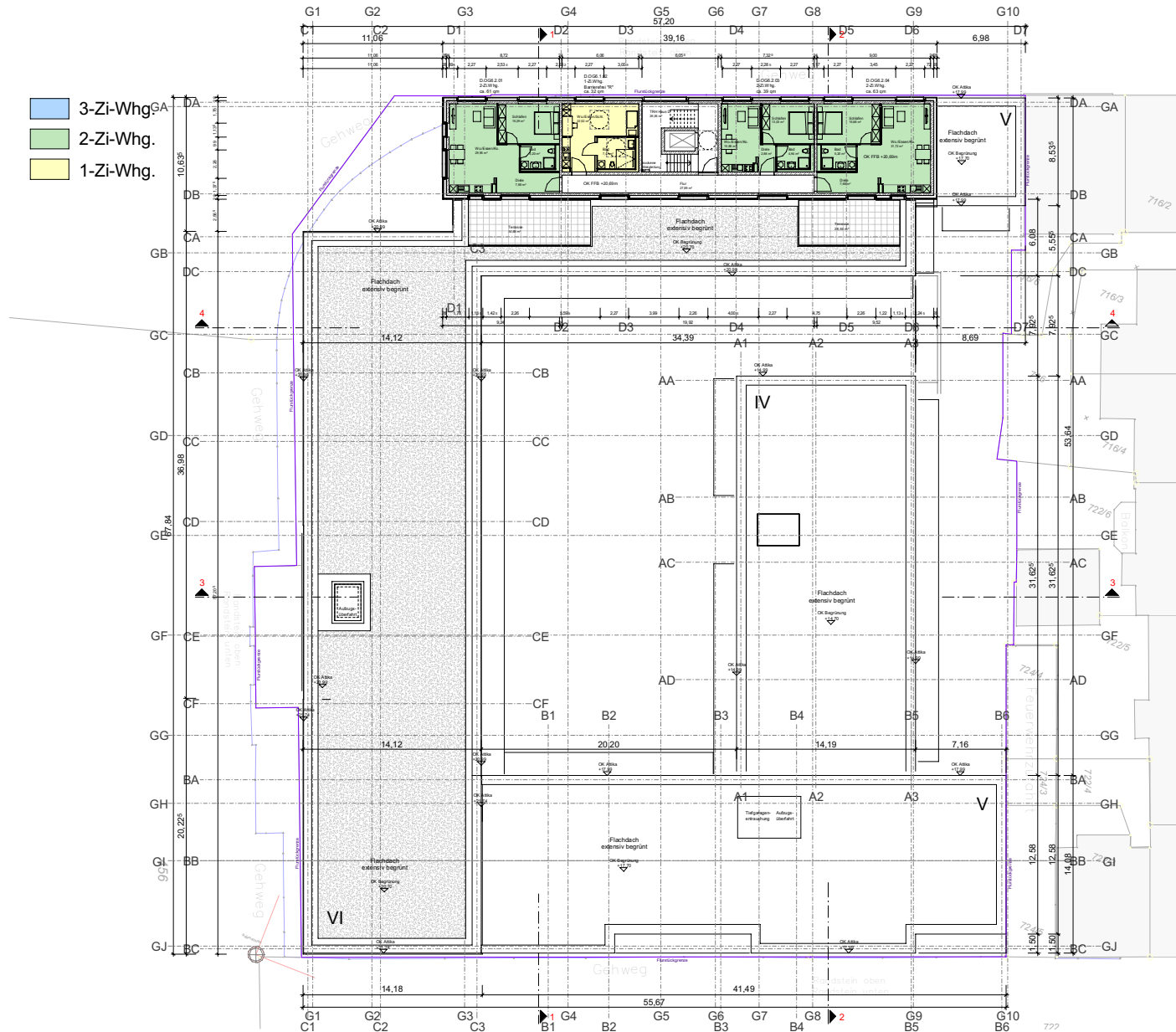
**Vorhabenträgerin**  
JV Grundstücks OHG  
Albstraße 92  
89081 Ulm  
(0731) 174-0

**Architekt**  
Scherr+Klimke AG  
Edisonallee 19  
89231 Neu-Ulm

**Planinhalt**  
Architektenplanung,  
Stand 18.11.2022

# Vorhaben- und Erschließungsplan

zum vorhabenbezogenen Bebauungsplan "Karlstraße - Neutorstraße - Wildstraße" in Ulm



Anlage 5.20 zu GD 421/22

6. Obergeschoss  
(o.M./i.O. M1:100)

Projekt  
Wohn- und  
Geschäftsgebäude  
Karlstraße / Neutorstraße

Vorhabenträgerin  
JV Grundstücks OHG  
Albstraße 92  
89081 Ulm  
(0731) 174-0

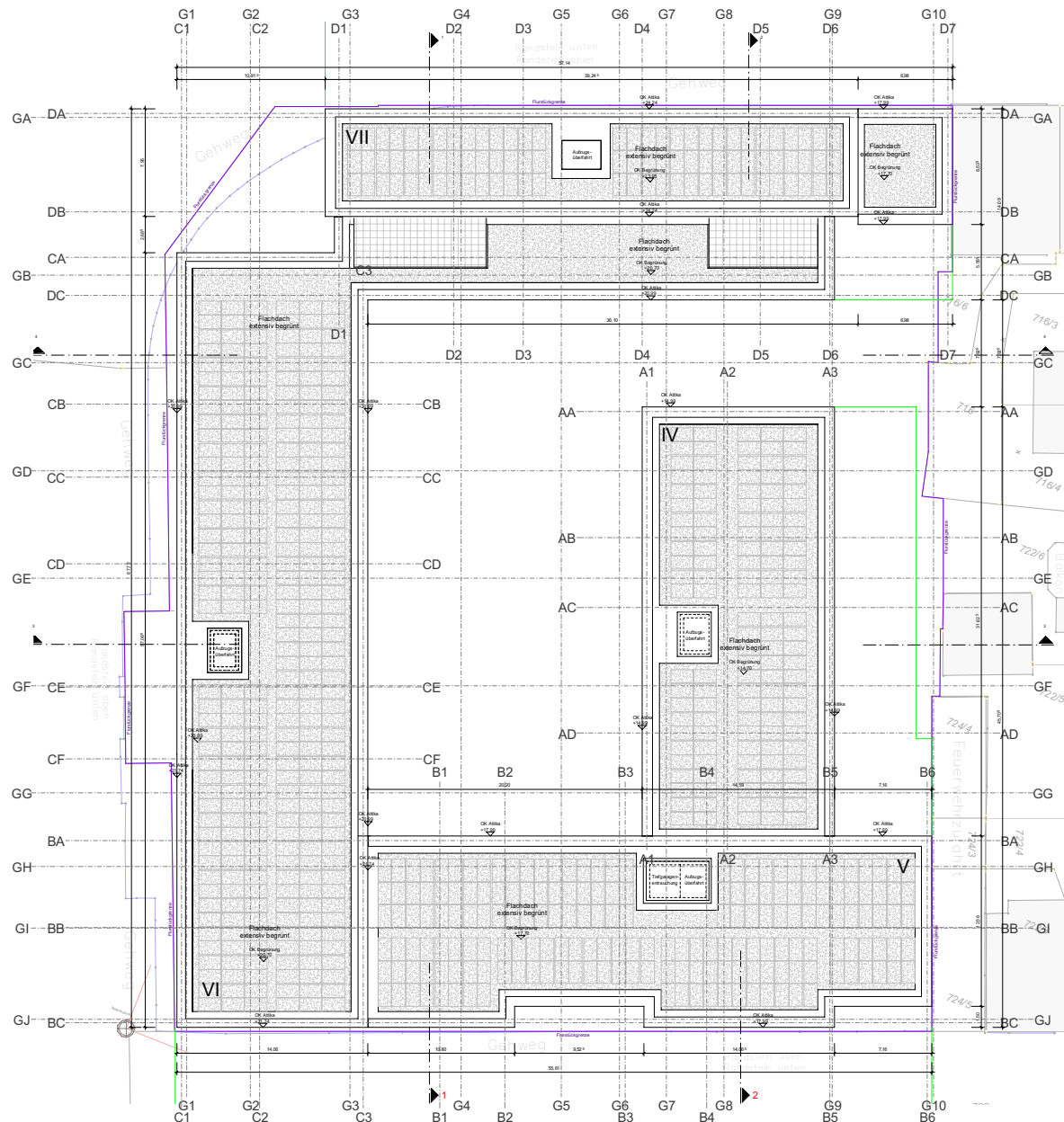
Architekt  
Scherr+Klimke AG  
Edisonallee 19  
89231 Neu-Ulm

Planinhalt  
Architektenplanung,  
Stand 18.11.2022



# Vorhaben- und Erschließungsplan

zum vorhabenbezogenen Bebauungsplan "Karlstraße - Neutorstraße - Wildstraße" in Ulm



Anlage 5.21 zu GD 421/22

**Dachaufsicht**  
(o.M./i.O. M1:100)

**Projekt**  
Wohn- und  
Geschäftsgebäude  
Karlstraße / Neutorstraße

**Vorhabenträgerin**  
JV Grundstücks OHG  
Albstraße 92  
89081 Ulm  
(0731) 174-0

**Architekt**  
Scherr+Klimke AG  
Edisonallee 19  
89231 Neu-Ulm

**Planinhalt**  
Architektenplanung,  
Stand 18.11.2022

# Vorhaben- und Erschließungsplan

zum vorhabenbezogenen Bebauungsplan "Karlstraße - Neutorstraße - Wildstraße" in Ulm



Anlage 5.22 zu GD 421/22

**1. Untergeschoss**  
(o.M./i.O. M1:100)

**Projekt**  
Wohn- und  
Geschäftsgebäude  
Karlstraße / Neutorstraße

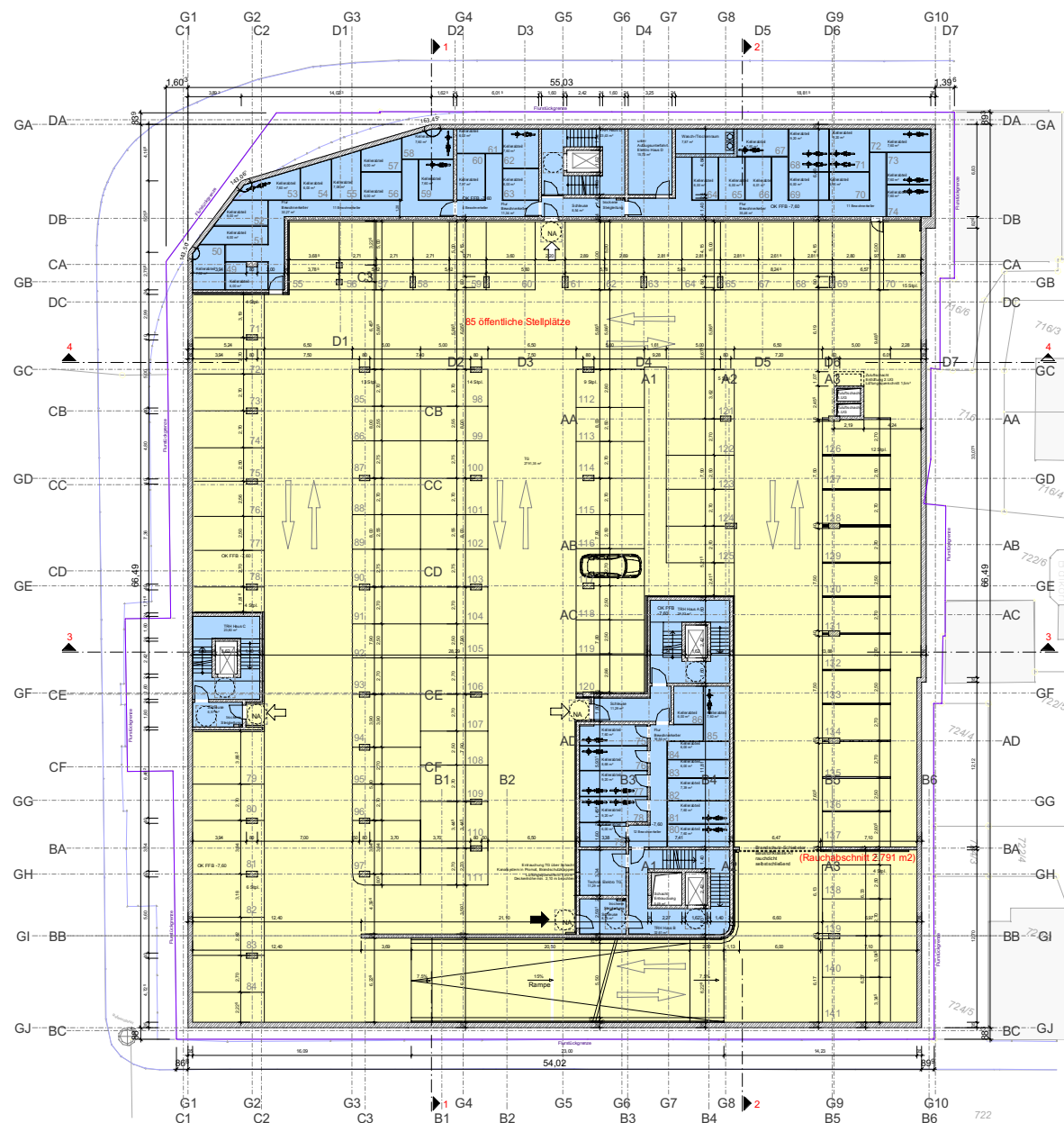
**Vorhabenträgerin**  
JV Grundstücks OHG  
Albstraße 92  
89081 Ulm  
(0731) 174-0

**Architekt**  
Scherr+Klimke AG  
Edisonallee 19  
89231 Neu-Ulm

**Planinhalt**  
Architektenplanung,  
Stand 18.11.2022

# Vorhaben- und Erschließungsplan

zum vorhabenbezogenen Bebauungsplan "Karlstraße - Neutorstraße - Wildstraße" in Ulm



Anlage 5.23 zu GD 421/22

**2. Untergeschoss**  
(o.M./i.O. M1:100)

**Projekt**  
Wohn- und  
Geschäftsgebäude  
Karlstraße / Neutorstraße

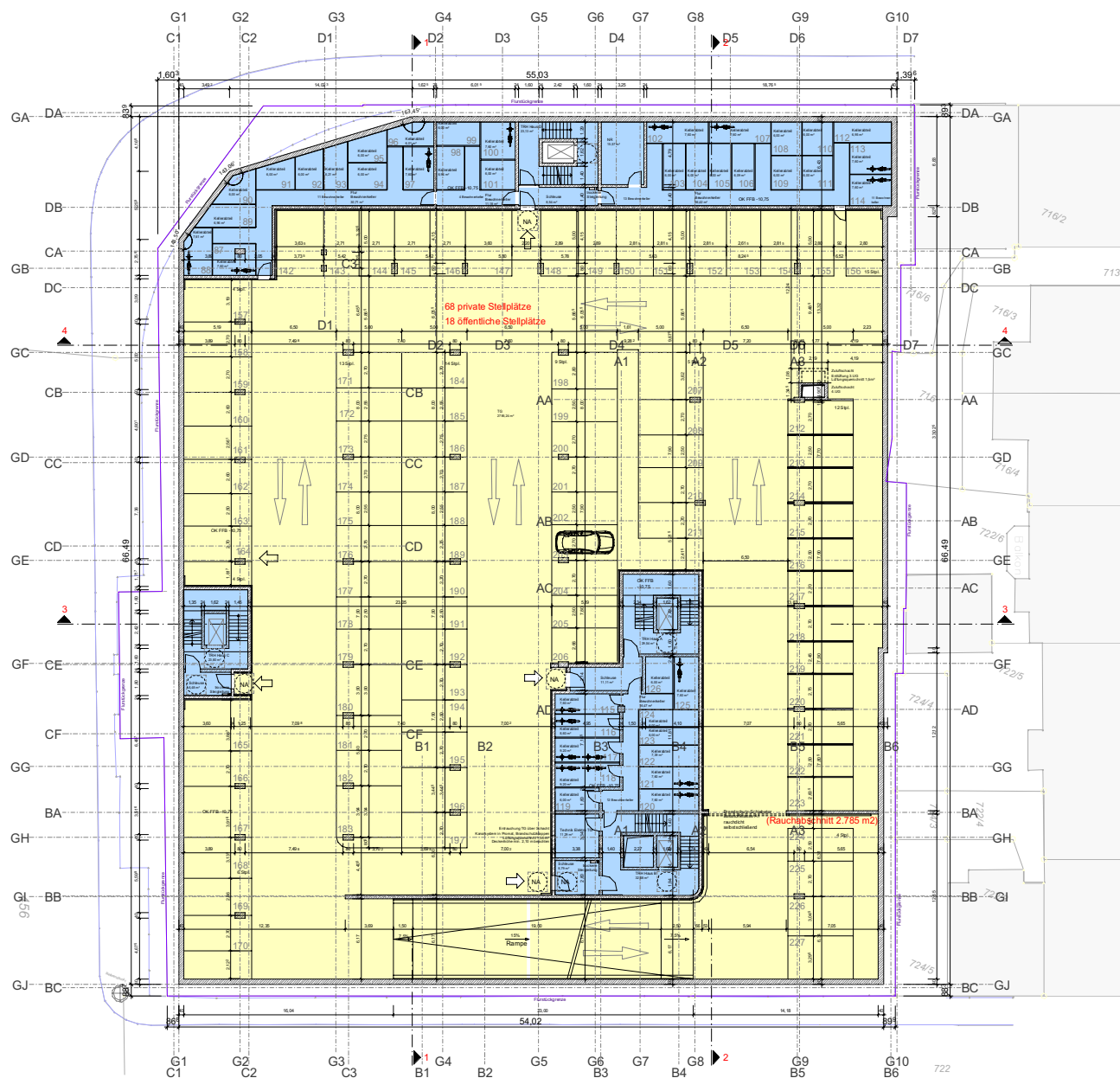
**Vorhabenträgerin**  
JV Grundstücks OHG  
Albstraße 92  
89081 Ulm  
(0731) 174-0

**Architekt**  
Scherr+Klimke AG  
Edisonallee 19  
89231 Neu-Ulm

**Planinhalt**  
Architektenplanung,  
Stand 18.11.2022

# Vorhaben- und Erschließungsplan

zum vorhabenbezogenen Bebauungsplan "Karlstraße - Neutorstraße - Wildstraße" in Ulm



Anlage 5.24 zu GD 421/22

**3. Untergeschoss**  
(o.M./i.O. M1:100)

**Projekt**  
Wohn- und  
Geschäftsgebäude  
Karlstraße / Neutorstraße

**Vorhabenträgerin**  
JV Grundstücks OHG  
Albstraße 92  
89081 Ulm  
(0731) 174-0

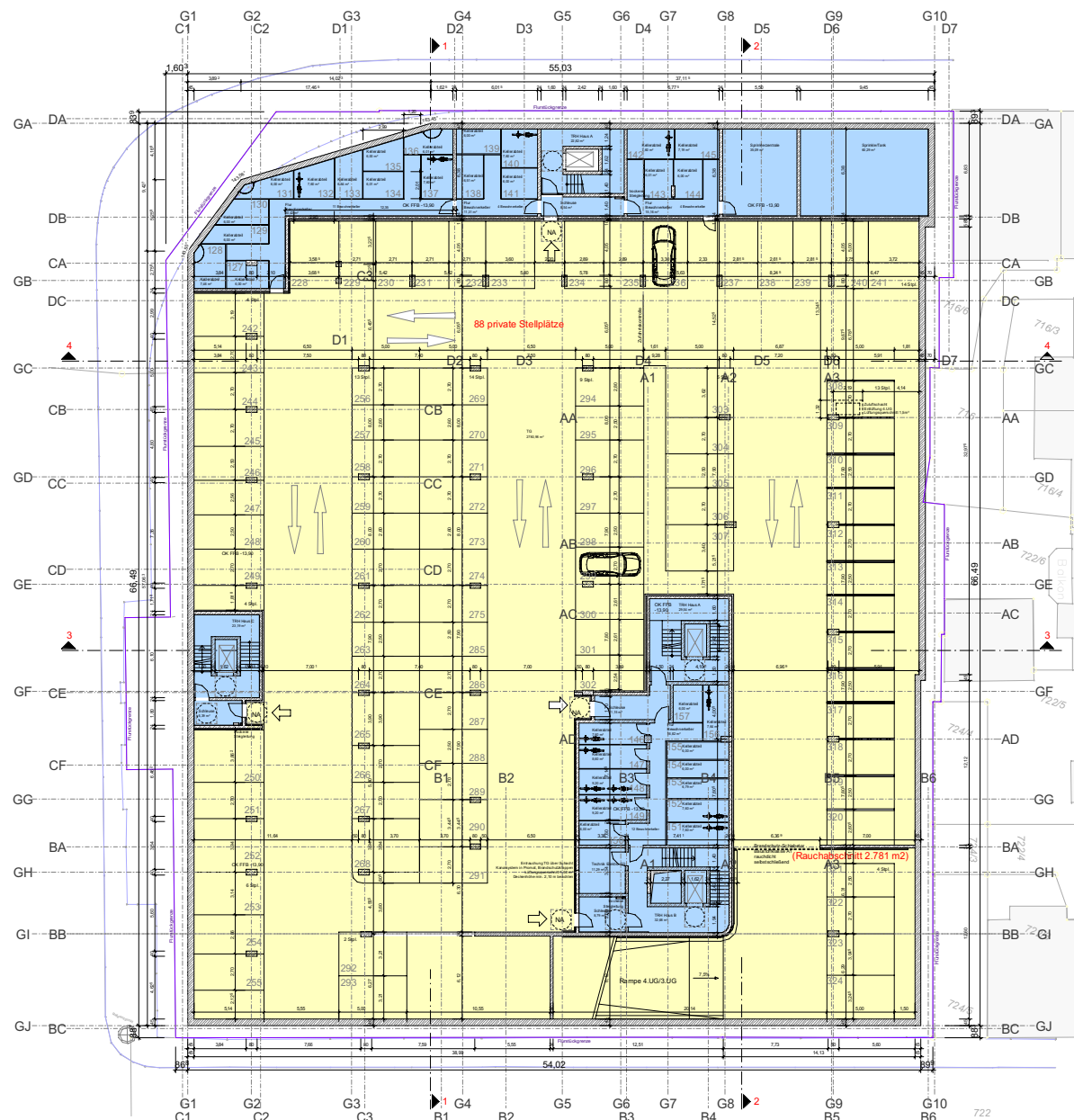
**Architekt**  
Scherr+Klimke AG  
Edisonallee 19  
89231 Neu-Ulm

**Planinhalt**  
Architektenplanung,  
Stand 18.11.2022



# Vorhaben- und Erschließungsplan

zum vorhabenbezogenen Bebauungsplan "Karlstraße - Neutorstraße - Wildstraße" in Ulm



Anlage 5.25 zu GD 421/22

**4. Untergeschoss**  
(o.M./i.O. M1:100)

**Projekt**  
Wohn- und  
Geschäftsgebäude  
Karlstraße / Neutorstraße

**Vorhabenträgerin**  
JV Grundstücks OHG  
Albstraße 92  
89081 Ulm  
(0731) 174-0

**Architekt**  
Scherr+Klimke AG  
Edisonallee 19  
89231 Neu-Ulm

**Planinhalt**  
Architektenplanung,  
Stand 18.11.2022