

Ermingen - Übersicht der Standorte

1.4



Ermingen - Übersicht der Standorte

1.4

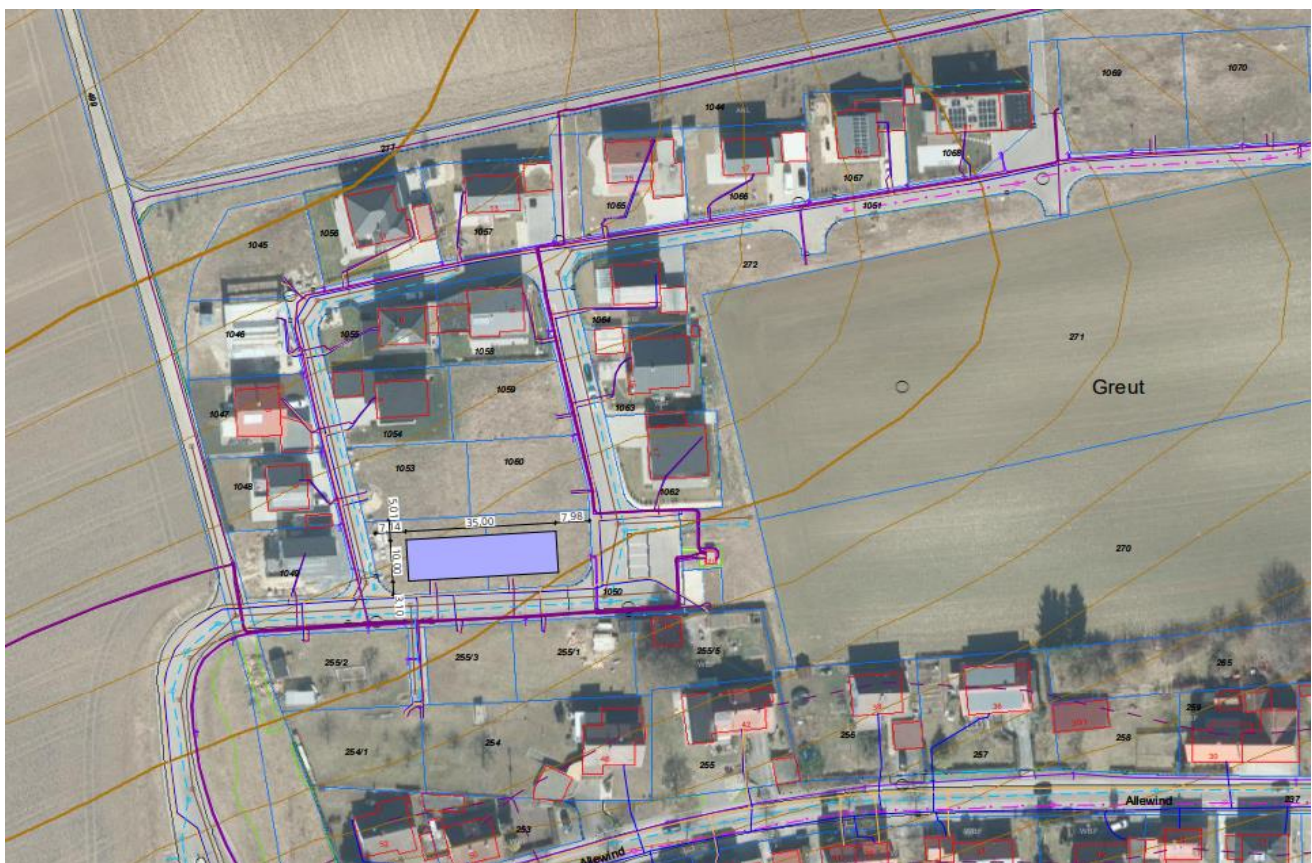
lfd. Nr.	Flurstück-Nr.	Lage	Grundstücksgröße	Baurecht	tatsächliche Bebaubarkeit	ÖPNV-Haltestelle	Nahversorgung	Aktuelle Nutzung	Sonstiges	Integrationsmöglichkeit	Gesamtbewertung
1.4.1	1052 + 1061	Greut	+	+	+	+	-	+		+	
1.4.2	1069 + 1070	Buchhaublick	+	+	+	+	-	+		+	
1.4.3	160	Ortsstraße	+	+	0	+	-	-		+	
1.4.4	304	Reuteberg	+	+	-	+	-	+		+	

Teilort Ermingen

1.4.1

siehe Übersicht Nr. 1

Flurstück-Nr.:	1052 + 1061	
Lage:	Greut	
Grundstücksgröße (m ²):	476 + 436	+
Baurecht:	B-Plan vorhanden, als Anlage für soziale Zwecke im WA allgemein zulässig	+
tatsächliche Bebaubarkeit:	Höhenunterschied 2m, komplett erschlossen (Strom, Wasser, Abwasser, Gas)	+
ÖPNV-Haltestelle:	ca. 240 m	+
Nahversorgung:	ca. 4,1 km	-
Aktuelle Nutzung:	Wohnbaufläche	+
Sonstiges:		
Integrationsmöglichkeiten:	Lage im Baugebiet ca. 1 km zum Kindergarten ca. 1 km zur Grundschule	+
Gesamtbewertung:		



Teilort Ermingen

1.4.2

siehe Übersicht Nr. 2

Flurstück-Nr.:	1069 + 1070	
Lage:	Buchhaublick	
Grundstücksgröße (m ²):	800 + 808	+
Baurecht:	B-Plan vorhanden, als Anlage für soziale Zwecke im WA allgemein zulässig	+
tatsächliche Bebaubarkeit:	Höhenunterschied innerhalb des Grundstücks 1m, jedoch auf 3 Grundstücken 3m komplett erschlossen (Strom, Wasser, Abwasser, Gas), Mehraufwand beim Abwasseranschluss	+
ÖPNV-Haltestelle:	ca. 350 m	+
Nahversorgung:	ca. 3,9 km	-
Aktuelle Nutzung:	Wohnbaufläche	+
Sonstiges:		
Integrationsmöglichkeiten:	Lage im Baugebiet ca. 750 m zum Kindergarten ca. 750 m zur Grundschule	+
Gesamtbewertung:		



Teilort Ermingen

1.4.3

siehe Übersicht Nr. 3

Flurstück-Nr.:	160	
Lage:	Ortsstraße	
Grundstücksgröße (m ²):	2.016	+
Baurecht:	Standort im Außenbereich im Anschluss an Ortslage, gem. § 35 i.V.m. § 246 Abs. 9 BauGB unbefristet zulässig	+
tatsächliche Bebaubarkeit:	2 m Höhenunterschied, komplett erschlossen (Strom, Wasser, Abwasser, Gas), Mehraufwand bei der Fundamentierung nötig	0
ÖPNV-Haltestelle:	ca. 260 m	+
Nahversorgung:	ca. 3,8 km	-
Aktuelle Nutzung:	Landwirtschaftsfläche	-
Sonstiges:		
Integrationsmöglichkeiten:	Ortsrandlage, fügt sich ein ca. 800 m zum Kindergarten ca. 800 m zur Grundschule	+
Gesamtbewertung:		<div style="display: inline-block; width: 20px; height: 20px; background-color: yellow; border: 1px solid black;"></div> <div style="display: inline-block; width: 20px; height: 20px; background-color: blue; border: 1px solid black;"></div>



Teilort Ermingen

1.4.4

siehe Übersicht Nr. 4

Flurstück-Nr.:	304	
Lage:	Reuteberg	
Grundstücksgröße (m ²):	12.498	+
Baurecht:	Standort im Außenbereich im Anschluss an Ortslage, gem. § 35 i.V.m. § 246 Abs. 9 BauGB unbefristet zulässig	+
tatsächliche Bebaubarkeit:	Grundstück koomplett erschlossen, 3,5m Höhenunterschied auf der Baufläche des Moduls, erheblicher Mehraufwand	-
ÖPNV-Haltestelle:	ca. 500 m	+
Nahversorgung:	ca. 4,1 km	-
Aktuelle Nutzung:	Erweiterung Wohnbaugesbiet	+
Sonstiges:		
Integrationsmöglichkeiten:	Ortsrandlage ca. 400 m zum Kindergarten ca. 400 m zur Grundschule	+
Gesamtbewertung:		

