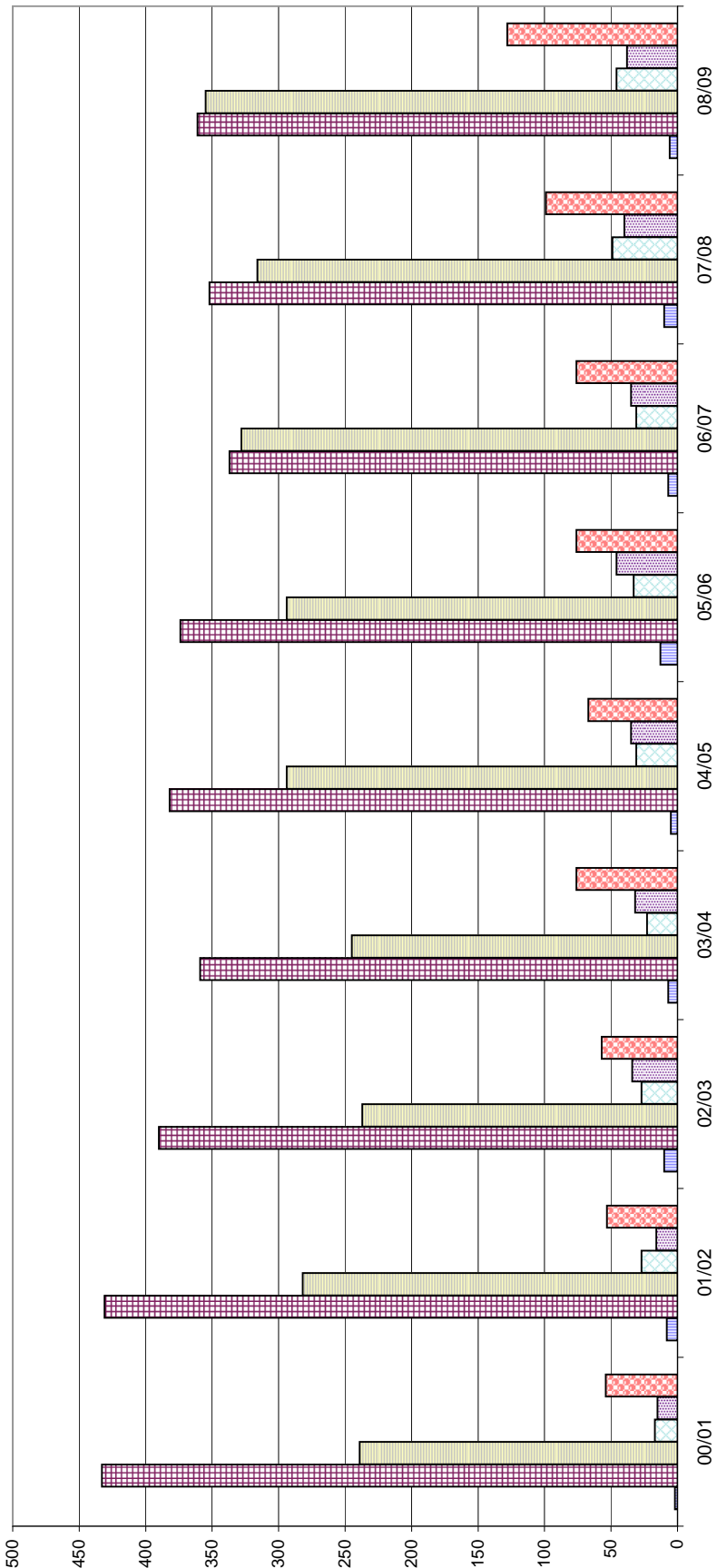
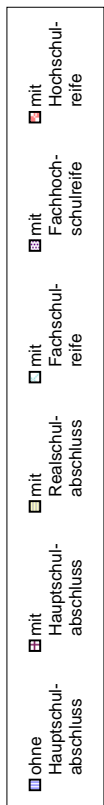


Robert-Bosch-Schule

Entwicklung der Schülerzahlen an den beruflichen Schulen Ulms
 Duales System (BS, 1BFS, 3BK dual) - Im jeweiligen Schuljahr neu eingetretene Schüler nach Vorbildung

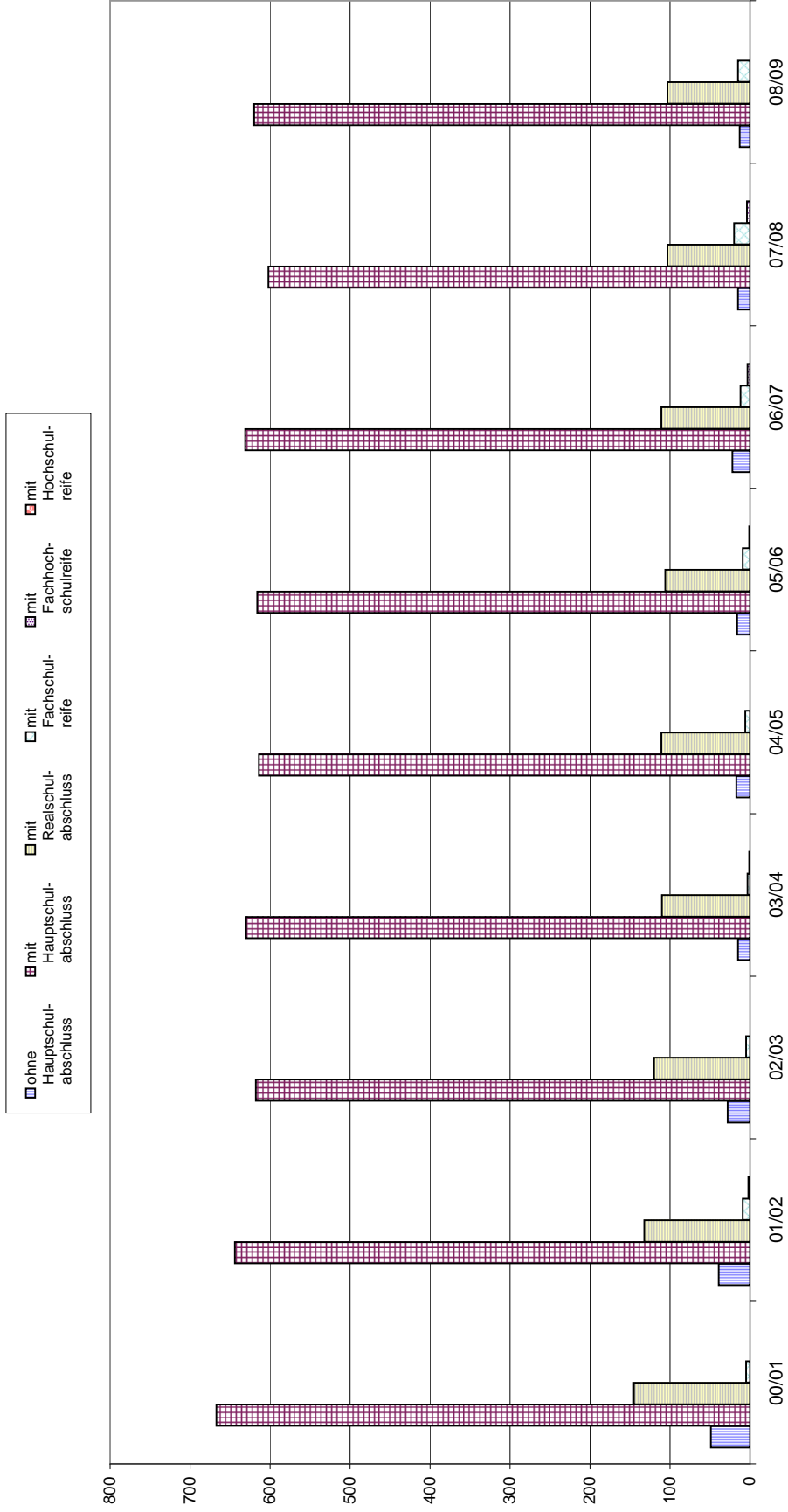


Schuljahr	00/01	01/02	02/03	03/04	04/05	05/06	06/07	07/08	08/09
Schülerzahl gesamt	2273	2421	2487	2421	2426	2472	2541	2603	2697
Neu eingetretene Schüler	760	817	755	742	814	836	814	866	934

Entwicklung der Schülerzahlen an den beruflichen Schulen Ulms

Ferdinand-von-Steinbeis-Schule

Duales System (BS, 1BFS) - im jeweiligen Schuljahr neu eingetretene Schüler nach Vorbildung

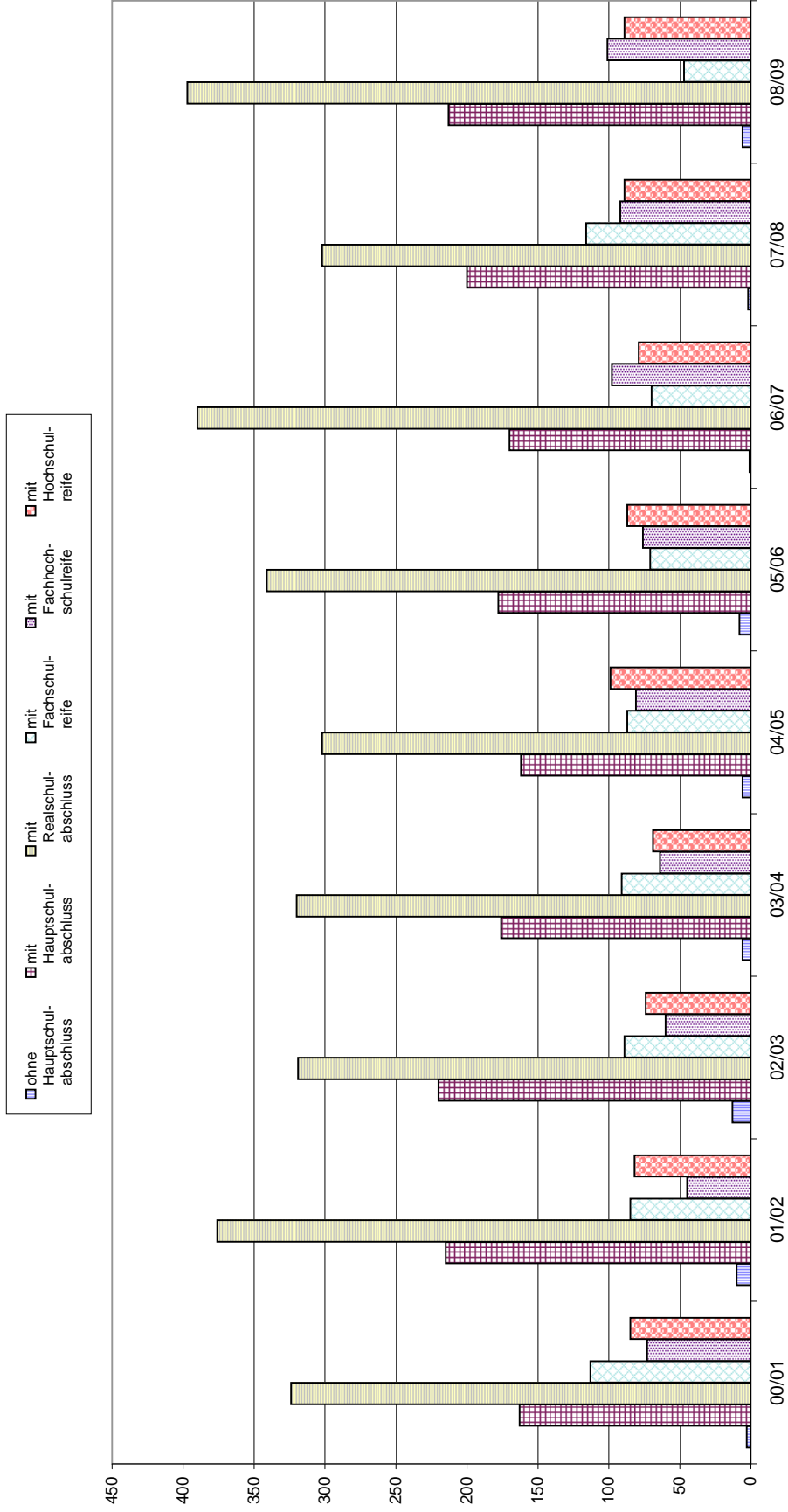


Schuljahr	00/01	01/02	02/03	03/04	04/05	05/06	06/07	07/08	08/09
Schülerzahl gesamt	2336	2279	2172	2130	2113	2118	2112	2089	2121
Neu eingetretene Schüler	866	826	771	759	748	748	779	744	751

Entwicklung der Schülerzahlen an den beruflichen Schulen Ulms

Friedrich-List-Schule

Duales System - Im jeweiligen Schuljahr neu eingetretene Schüler nach Vorbildung



Schuljahr	00/01	01/02	02/03	03/04	04/05	05/06	06/07	07/08	08/09
Schülerzahl gesamt	1982	2103	2053	2029	1948	1894	1900	1984	2089
Neu eingetretene Schüler	761	813	775	726	737	761	808	801	853