

**Umbau und Erweiterung
der Jörg-Syrlin-Schule
und Astrid-Lindgren-Schule
mit Kindergarten in Ulm**

ulm

Objektbeschreibung zur LPH 5

**architekten BDA
mühlich + partner
ulm**

Umbau und Erweiterung der Jörg-Syrilin-Schule und Astrid-Lindgren-Schule mit Kindergarten in Ulm

Objektbeschreibung zur LPH 5

Allgemein

zum Gebäude

Maßvoll umsortiert, kompakt ergänzt

Den ergänzenden Neubau positionieren wir an zentraler Stelle – an der Geländekante entlang dem Märchenweg - die Mensa mit allen Nebenräumen auf der oberen Ebene mit rückseitiger Anlieferung, neue gemeinschaftliche Betreuungsräume für Bewegung und Bauen darunter, alle Räume zum neu gestärkten Schul- und Eingangshof orientiert. Die Technikräume und Sanitärbereiche im rückwärtigen Bereich sind im Hangbereich untergebracht, mit direkter Verbindung zu den darüberliegenden Räumen. Die freigewordenen Räume im Bestand werden neu belegt und erfüllen so die funktionalen Wünsche der Nutzer.

Die bislang vielen Eingänge in Ebene 0 bündeln wir zu einem neuen Haupteingang an der Schnittstelle Bestand / Neubau, an der Schnittstelle Astrid-Lindgren-Schule / Jörg-Syrilin-Schule, an der großzügig geschwungenen Bestandstreppe an zentralster Stelle, eben auch nah an den neuen Betreuungsräumen und nicht zuletzt unmittelbar am gemeinschaftlichen Mensabereich. Den Mensabereich überhöhen wir Richtung Norden, Richtung Schulhof. Zum einen schaffen wir damit eine großzügiges Raumvolumen und eine zusätzliche Südbelichtung im Inneren, zum anderen verorten wir das Neubauvolumen städtebaulich wahrnehmbar am bestehenden, mittleren Langhaus.

Die neue Garderobe mit direktem Anschluss zur Halle verbindet nun den Eingangshof und den Pausenhof im Osten und kann zusätzlich direkt über das Treppenhaus im Südgebäude erreicht werden.

Den Neubau wollen wir möglichst klimaneutral mit hohem Vorfertigungsgrad ausführen, massive Betonwände im Hanggeschoss, Stahlbetondecke, das Mensageschoss als Holzkonstruktion darüber. Durch den abgerückten Baukörper mit nur wenigen konstruktiven Berührungspunkten zum Bestand und dem hohen Vorfertigungsgrad gelingt eine schnelle Bauzeit, vor allem aber nur wenige Störungen des laufenden Schulbetriebs. Die Fassade entwickeln wird konsequent aus Holz, ein rhythmisches Holzlamellenkleid sorgt für den wünschenswerten Kontrast zu den verputzten Bestandsbauten. Der Freibereich folgt der konzeptionellen Klarheit und Einfachheit. Mit einer offenen Pergola und dem Erhalt des prägenden Bestandsbaumes schaffen wir ein neues Schulentree mit vielfältigen Spiel- und Aufenthaltsqualitäten.

Ein Angebot machen wir am Ende der Pergola. Hier kann durch einen neuen Aufzug und durch eine die sieben Bestandsstufen ersetzende Rampe im rückwärtigen Freibereich am Eingang des Untergeschosses eine barrierefreie Erschließung der Mensa und Betreuungsräume aus Richtung Bushalt auch für die Schüler der Astrid-Lindgren-Schule erreicht werden, ein unerlässlicher Mehrwert für die Zukunft.

Umbau und Erweiterung der Jörg-Syrlin-Schule und Astrid-Lindgren-Schule mit Kindergarten in Ulm

Objektbeschreibung zur LPH 5

Angaben zum Neubau

Schallschutz

S. Baubeschreibung Bauphysik

Wärmeschutz

S. Baubeschreibung Bauphysik

Barrierefreiheit

Der Neubau ist nach den Vorgaben der DIN18040-1 barrierefrei geplant (mit Ausnahme der Bereiche der Mensaküche nach Rücksprache mit der Arbeitssicherheit der Stadt Ulm)

Brandschutzmaßnahmen

Am Zugang zur Halle sind die Brandschutztüren lt. Brandschutzkonzept enthalten

Alle anderen Maßnahmen sind nicht enthalten und werden in einer gesonderten Baumaßnahme durchgeführt.

Bauökologie

S. Baubeschreibung NBBW und Bauphysik

Deckenhöhen

Die lichte Deckenhöhe beträgt in Ebene 0 im Bereich ohne abgehängte Decke ca. 3,15m , mit abgehängter Decke ca. 2,80m

Die lichte Deckenhöhe beträgt in Ebene +1 im Bereich ohne abgehängte Decke ca. 3,25 m , mit abgehängter Decke bzw. Lüftungsdecke ca. 2,75m, im Bereich des überhöhten Mensabereichs ca. 5,00m

Materialitäten

Wände in Ebene 0:

- Sichtbetonhalbfertigteile bzw. Sichtbetonwände,
- leichte Trennwände gestrichen bzw. Holz-Glas-Elemente
- Holz-Aluminiumfenster mit Außenmarkisen
- Teilweise Holzakustikverkleidung im

Bewegungsraum

Wände in Ebene +1:

- Außenwände: Holz-Brettsperrholzwände mit Vollwärmeschutz und Holzverkleidung außen,
- Innenwände: leichte Trennwände gestrichen
- Holz-Aluminiumfenster mit Außenmarkisen
- Holzakustikverkleidung in der Mensa
- Teilweise Fliesen/Werkstein in den Sanitär-, Neben- und Technikbereichen

Böden/Decken:

- Holz-Lamellenparkett in der Mensa und den Betreuungsräumen
- Fliesen/Werkstein in den Sanitär-, Neben- und Küchenbereichen
- Holzakustikverkleidung in der Mensa

Angaben zum Bestand

Schallschutz

Gemäß Bestand

Wärmeschutz

Gemäß Bestand

Barrierefreiheit

Gemäß Bestand

Brandschutzmaßnahmen

Am Zugang zur Halle sind die Brandschutztüren lt. Brandschutzkonzept enthalten

Alle anderen Maßnahmen sind nicht enthalten und werden in einer gesonderten Baumaßnahme durchgeführt.

Materialitäten

Anpassung an die vorhandenen Materialien, da z.T. nur Teilbereiche in Räumen saniert werden.

Umbau und Erweiterung der Jörg-Syrlin-Schule und Astrid-Lindgren-Schule mit Kindergarten in Ulm

Objektbeschreibung zur LPH 5

Bauausführung Neubau

Rohbauarbeiten

Bodenplatte der Ebene 0

Sahlbeton nach Statik in wasserundurchlässigem Beton; Drainage nach Baugrundgutachten Unterfahrten und Schächte für Aufzug und Technik in wasserundurchlässigem Beton.

Außenwände gegen Erdreich

Konstruktion in Stahlbeton mit Außendämmung nach Bauphysik und Baugrundgutachten in wasserundurchlässigem Beton; Beanspruchungsklasse 1 Nutzungsklasse A*** nach Abklärung mit Baugrundgutachter - s. Beschreibung Tragwerksplaner

Sichtbare bleibende Betonwände und Stützen

Stahlbeton nach Statik und Bauphysik; Wandoberfläche der Stahlbetonwände und -stützen in Ebene 0 in hochwertiger Sichtbetonqualität mit glatten Schalungsoberflächen. Unterzüge aus Stahlbeton nach Statik

Massivdecke über Ebene 0

Stahlbetonmassivdecke nach Statik; Teilweise abgehängte Verkleidung mit Holz-Akustikplatten mit sichtbarer Holzoberfläche bzw. gestrichenen Gipskartonplatten

Zimmererarbeiten

Außenwände Ebene +1

Tragende Brettsper Holzplatten bzw. Stützen, mit vorgehängtem mineralischem Vollwärmeschutz und Holzverkleidung. Innenseitige Verkleidung der Mensa mit Holz-Akustikplatten mit sichtbarer Holzoberfläche s. Beschreibung Tragwerksplaner

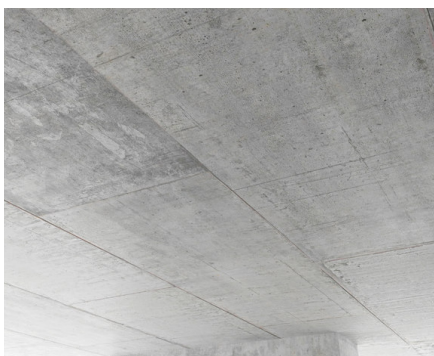
Innenwände Ebene +1

Tragende Brettsper Holzplatten bzw. Stützenkonstruktion mit Aussteifungsplatte, mit Schalldämmung und Verkleidung nach Brandschutz- und Schallschutzanforderungen Innenseitige Verkleidung der Mensa mit Holz-Akustikplatten

Dachkonstruktion

Tragende Brettsper Holzplatten Innenseitige Verkleidung der Mensa mit Holz-Akustikplatten mit sichtbarer Holzoberfläche s. Beschreibung Tragwerksplaner Innenseitige Verkleidung der Küche mit Lüftungsdecke s. Beschreibung Küchenplaner

Die Flachdächer sind extensiv begrünt und werden mit Sekuranten zu Wartungszwecken ausgestattet. Photovoltaikanlage statisch berücksichtigt; Photovoltaikanlage in gesonderter Maßnahme und nicht enthalten



Umbau und Erweiterung der Jörg-Syrin-Schule und Astrid-Lindgren-Schule mit Kindergarten in Ulm

Objektbeschreibung zur LPH 5

Bauausführung Neubau

Spengler

Verwahrungen

Verwahrungen aus gekanteten Aluminiumblech bzw. Titanzink

Außenliegende Fallrohre hinter Holzfassade

Dachabdichtungsarbeiten

Abdichtungssystem

Flachdächer als Warmdachaufbau mit Abdichtungssystem der Einwirkungsklasse 1B, hochwertige Elastomerbitumenbahnen 2-lagig,

Wärmedämmung

Gefälledämmung aus PUR Dämmstärke nach Bauphysik Rinnenausbildung ohne Gefälle

Extensive Begrünung

extensive Dachbegrünung nach Herstellersystem.

Anschlussabdichtungen als Flüssigfolienverbundabdichtung im System Kemperol od. glw.

Dachsicherungssystem Sekuranten nach Erfordernis, einschl. einem Satz Sicherungsgurtzeug

Abdichtungssystem Bodenplatte

Bituminös gegen aufsteigende Erdfeuchte

Schreiner- und Glaserarbeiten

Fenster

sind als 3-fach-isolierverglaste Holz-Aluminium-Fenster nach Vorgabe Bauphysik vorgesehen.

Beschläge an Fenstern in Dreh-Kipp-Ausführung.

Fenstergriff in Edelstahl

Fenster in Ebene +1 mit Absturzsicherung wo erforderlich

Montage mit umlaufend wind- und luftdichtem Anschluss an die Außenwand.

Fensterbänke / Fensterlaibung außen

Fenster erhalten wo erforderlich eine umlaufende Fensterzarge bzw. Fensterbank

Sonnenschutz

alle Fenster in Aufenthaltsräumen erhalten elektrisch betriebene Markisen, Ausgenommen an Rettungswegen

Holz-Glas-Elemente im Innenbereich

Holz-Glaselementen in leichten Trennwänden mit Holz- Glastüren, Schallschutzanforderungen nach Vorgabe Bauphysik. Brandschutzanforderung nach Vorgabe Brandschutzkonzept



Türen und Zargen

Eingangstürelement in bestehende Halle - Bestand

Briefkasten, Klingelanlage im Bereich der Außenanlagen als freistehendes Element

Anlieferung - Eingangstürelement

als Holz-Aluminium-Tür, verglastes Eingangstürelement mit Griffstange aus Edelstahl, Zylinderschloss, elektrischer Dreh-Türöffner, Ausführung nach DIN 18040-1

Innentüren

Türen im Bereich von massiven Wänden und leichten Trennwänden in Nebenräumen als 2-teilige Stahlfassungszarge h=2125mm ab OKFFB, Türblätter 40-45mm stumpf einschlagend mit HPL Schichtstoffoberfläche, Schallschutzanforderungen nach Vorgabe Bauphysik.

Türen in leichten Trennwänden und Holz-Glaselementen mit Beschichtung aus Furnier oder HPL bzw. Holz-Glastüren, Schallschutzanforderungen nach Vorgabe Bauphysik.

Türgriffe in Edelstahl

Ausführung nach DIN 18040-1, ausgenommen Küchenbereich, Türgriffhöhe siehe vorne

Brandschutzanforderung nach Vorgabe Brandschutzkonzept

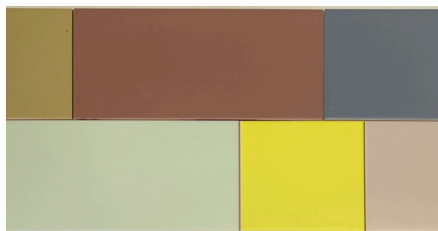
Umbau und Erweiterung der Jörg-Syrlin-Schule und Astrid-Lindgren-Schule mit Kindergarten in Ulm

Objektbeschreibung zur LPH 5

Bauausführung Neubau

Fliesenarbeiten

Ausführung mit keramischen Wand- und Bodenfliesen oder Betonwerkstein nach Bemusterung.
Boden-/Wandanschlüsse elastisch verfugt.



Malerarbeiten

Alle Gipskartondecken in Sanitärräumen sowie leichten Trennwände mit Gipskartonplattenverkleidung werden gespachtelt Oberfläche Q3 und gestrichen.

Sichtbetondecken, -stützen und -wände werden nicht gestrichen

Technikraumböden

werden mit staubbindernder und diffusionsoffener Betonfarbe gestrichen; Lichtgrau.

Estrichbeläge

Alle Ebenen

schwimmender Estrich auf Trittschall- / Wärmedämmung

Bodenbelagsarbeiten

Böden Mensa und Betreuung

Sämtliche Böden außer geflieste Bereiche und Technikräume (WC-Räume, Duschen, Umkleiden, Küchen samt Nebenräumen) erhalten einen Holz-Lamellenparkett lackiert, Bewegungsraum evtl. Linoleum nach Abklärung mit Nutzer - leichtfedernde Zwischenlage



Umbau und Erweiterung der Jörg-Syrlin-Schule und Astrid-Lindgren-Schule mit Kindergarten in Ulm

Objektbeschreibung zur LPH 5

Bauausführung Neubau

Trockenbauarbeiten

Systemtrennwände aus Metall bzw. Holz von OK Estrich bis UKRD , nach statischen Erfordernissen, Oberfläche gespachtelt, geschliffen und gestrichen, Q3

Abgeh. Decken in Bereichen der Mensa und teilweise Betreuungsräume aus Holz-Akustikdecken



Abgeh. Decken in Sanitärräumen erhalten eine ungelochte für Feuchträume geeignete Oberfläche.

Abgeh. Decken in Bereichen der Küche und Spülküche als Lüftungsdecke - s. Angaben Küchenplaner

Brandschutzanforderung nach Vorgabe Brandschutzkonzept

WC-Anlage

Systemwände raumhoch - Ausführung als Einzelkabinen für Unisex-Nutzung nach Bauherrenwunsch
Farbilch abgestimmt auf Fliesenarbeiten ,
Nachströmöffnung als Schlitz unten an Türblatt

Aufzug

Barrierefreier Aufzug nach DIN 18040-1 und DIN EN 81-70 von Ebene 0 zu Ebene +1.
Aufzugkabinenverkleidung innen nach Bemusterung und großem Spiegel, Bodenbelag angeglichen an Hallenbelag.

Tragkraft 630kg
8 Personen
lichtes Kabinenmaß 1,10x1,40m

Notruf als Funkmodul mit Akku-Notstromversorgung nach Absprache

Nach Vorgabe Aufzugsplaner

Bauendreinigung

Alle Bereiche und Einheiten werden bauendgereinigt.

Elektroarbeiten

S. Anlagen Elektro-Planer

HLS-arbeiten

S. Anlagen HLS-Planer

Küche

S. Anlagen Küchenplaner

Landschaftsbauarbeiten

S. Anlagen Landschaftsplanerplaner

Umbau und Erweiterung der Jörg-Syrlin-Schule und Astrid-Lindgren-Schule mit Kindergarten in Ulm

Objektbeschreibung zur LPH 5

Bauausführung Neubau - Möblierung

Möblierung

Mensa Ebene +1:

Stühle und Tische lt. Vorschlag:

Fab. Sirch

160 Stühle in 35 und 38 cm Sitzhöhe für Kinder, 80 passende Tische hierzu,



geringe Anzahl an runden Sitzhockern



Bei Bedarf zusätzlich 5 Schallschutzabhängungen



12 Barhocker für Kinder mit passenden Tischen und Sitzbank,

Stühle für Elternabend
200 Stühle jeweils 40 Stück pro Stapel
einschl. Transportwagen



Bühne für Veranstaltungen abbaubar

Küche und Lager Ebene +1:
s. Küchenplaner

Warenannahme Ebene +1:
Schreibtisch mit Schreibtischstuhl

Betreuungsräume Ebene 0:
Befestigung an Decke zum Aufhängen
von Geräten, Sprossenwand und
Klettermöglichkeiten

Bauraum: Regale und Laden

Umbau und Erweiterung der Jörg-Syrlin-Schule und Astrid-Lindgren-Schule mit Kindergarten in Ulm

Objektbeschreibung zur LPH 5

Bauausführung Bestand

Rohbauarbeiten

Wandabänderungen, Herstellen von Öffnungen

Einbau von Stahlträgern, Stahlstützen usw. nach statischer Erfordernis unter Berücksichtigung der vorhandenen statischen Verhältnisse. Nur teilweise liegen jedoch Statipläne und Pläne des Bestandsgebäudes vor. Einbauten nach Vorgabe Tragwerksplanung

Dachabdichtungsarbeiten

Abdichtungssystem Bodenplatte

Wo möglich bituminös gegen aufsteigende Erdfeuchte

Schreiner- und Glaserarbeiten

Fenster

Falls notwendig angepasst an die vorhandene Fensterkonstruktion, jedoch wo möglich 3-fach-isolierverglaste Holz-Fenster

Beschläge an Fenstern in Dreh-Kipp-Ausführung.

Fenstergriff lt. Bestand

Fenster mit Absturzsicherung wo erforderlich

Montage mit umlaufend wind- und luftdichtem Anschluss an die Außenwand.

Fensterbänke

lt. Bestandr

Sonnenschutz

lt. Bestand

Holz-Glas-Elemente im Innenbereich

Holz-Glaselemente in leichten Trennwänden mit Holz- Glastüren, Schallschutzanforderungen nach Vorgabe Bauphysik. Brandschutzanforderung nach Vorgabe Brandschutzkonzept



Türen und Zargen

Hauseingangstürelement in bestehende Halle

als Holz-Aluminium-Tür, verglastes Eingangstürelement mit Griffstange aus Edelstahl, Zylinderschloss, elektrischer Dreh-Türöffner, Ausführung nach DIN 18040-1

Briefkasten, Klingelanlage im Bereich der Außenanlagen als freistehendes Element - Neubau

Innentüren

falls erforderlich : Türen im Bereich von massiven Wänden und leichten Trennwänden in Nebenräumen als 2-teilige Stahlumfassungszarge h=2125mm ab OKFFB, Türblätter 40-45mm stumpf einschlagend mit HPL Schichtstoffoberfläche, Schallschutzanforderungen nach Vorgabe Bauphysik.

Türen in leichten Trennwänden und Holz-Glaselementen mit Beschichtung aus Furnier oder HPL bzw. Holz-Glastüren, Schallschutzanforderungen nach Vorgabe Bauphysik.

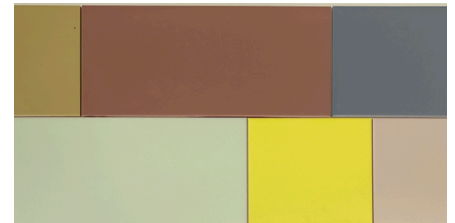
Türgriffe in Edelstahl

Ausführung nach DIN 18040-1, ausgenommen Küchenbereich, Türgriffhöhe siehe vorne

Brandschutzanforderung nach Vorgabe Brandschutzkonzept

Fliesenarbeiten

Ausführung mit keramischen Wand- und Bodenfliesen oder Betonwerkstein nach Bemusterung. Boden-/Wandanschlüsse elastisch verfugt.



Malerarbeiten

Wände und Decken in Anpassung an Bestand

Estrichbeläge

Ergänzung des vorhandenen Estrichaufbaus, neuer Aufbau im Garderobe und ehemal. Mensa voraussichtlich notwendig. Estrichaufbauhöhen können jedoch aufgründ des anschlusses an den Bestand nicht verändert werden.

Umbau und Erweiterung der Jörg-Syrlin-Schule und Astrid-Lindgren-Schule mit Kindergarten in Ulm

Objektbeschreibung zur LPH 5

Bauausführung Bestand

Bodenbelagsarbeiten

Linoleum o.ä.

Nach Absprache mit Bauherr und Farbkonzept in Anlehnung an die vorhandenen Beläge

Nach Absprache mit Bauherr und Farbkonzept in Anlehnung an die vorhandenen Oberflächen

Trockenbauarbeiten

Systemtrennwände aus Metall bzw. Holz von OK Estrich bis UKRD , nach statischen Erfordernissen, Oberfläche gespachtelt, geschliffen und gestrichen, Q3

Abgeh. Decken als Ergänzung oder neu lt. Räumen des Bestandes

Abgeh. Decken in Sanitärräumen erhalten eine ungelochte für Feuchträume geeignete Oberfläche.

WC-Anlage

Systemwände raumhoch - Ausführung als Einzelkabinen für getrennte Nutzung weiblich, männlich
Farbilch abgestimmt auf Fliesenarbeiten ,
Nachströmöffnung als Schlitz unten an Türblatt

Aufzug

Barrierefreier Aufzug nach DIN 18040-1 und DIN EN 81-70 von Ebene -1 zu Ebene 0.
Aufzugskabinenverkleidung standard innen nach Bemusterung und großem Spiegel, Bodenbelag angeglichen an Flurbelag.

Tragkraft 630kg
8 Personen
lichtes Kabinenmaß 1,10x1,40m

Notruf als Funkmodul mit Akku-Notstromversorgung nach Absprache

Nach Vorgabe Aufzugsplaner

Bauendreinigung

Sanierte bzw. umgebaute Bereiche werden bauendgereinigt

Bauendreinigung

Alle Bereiche des Umbaus werden bauendgereinigt.

Elektroarbeiten

S. Anlagen Elektro-Planer

HLS-arbeiten

S. Anlagen HLS-Planuer

Landschaftsbauarbeiten

Hauseingänge Ebene 0 -Außen:
Gitterrost

Restl. Arbeiten
S. Anlagen Landschaftsplanerplaner

Möblierung

Klassenzimmer ASL:
Stühle und Tische aus Bestand Schule, Tafeln neu, Garderoben neu (wie Bestand)

Klassenzimmer und Differenzierungsräume JSS:
Stühle und Tische aus Bestand Schule, wo notwendig Tafeln neu, fehlende Garderoben neu (wie Bestand)

Betreuungsräume:
Möblierung mit z.B. Sofas, Sitzsäcken, Regalen usw.

Lehrer- und Betreuerzimmer:
Stühle und Tische aus Bestand Schule mit Ergänzungen, Kücheneile neu
Konrektorat, Einzelbüro, Betreuung und Eltern/Arztzimmer: aus Bestand mit Ergänzung neuer notwendiger Arbeitsplatzausstattungen

Halle:
geringe Anzahl an runden Sitzhockern

