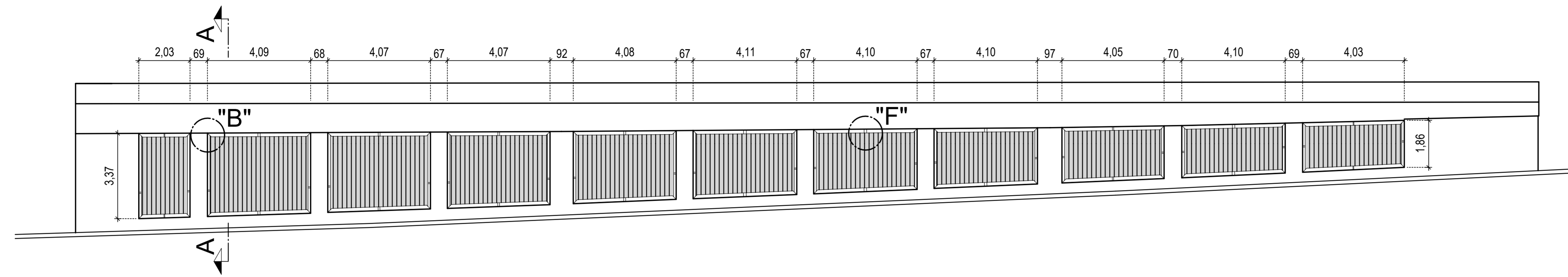
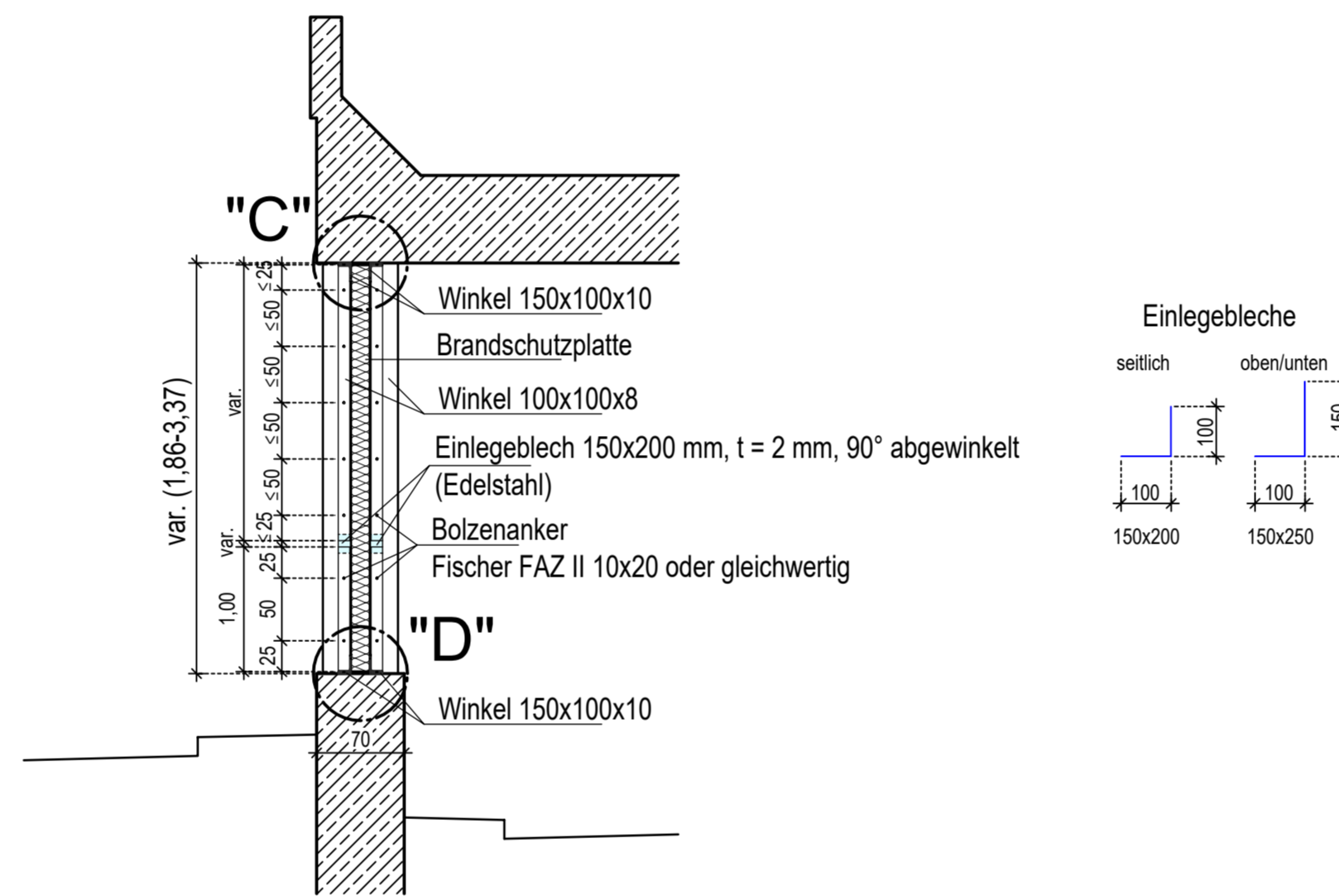


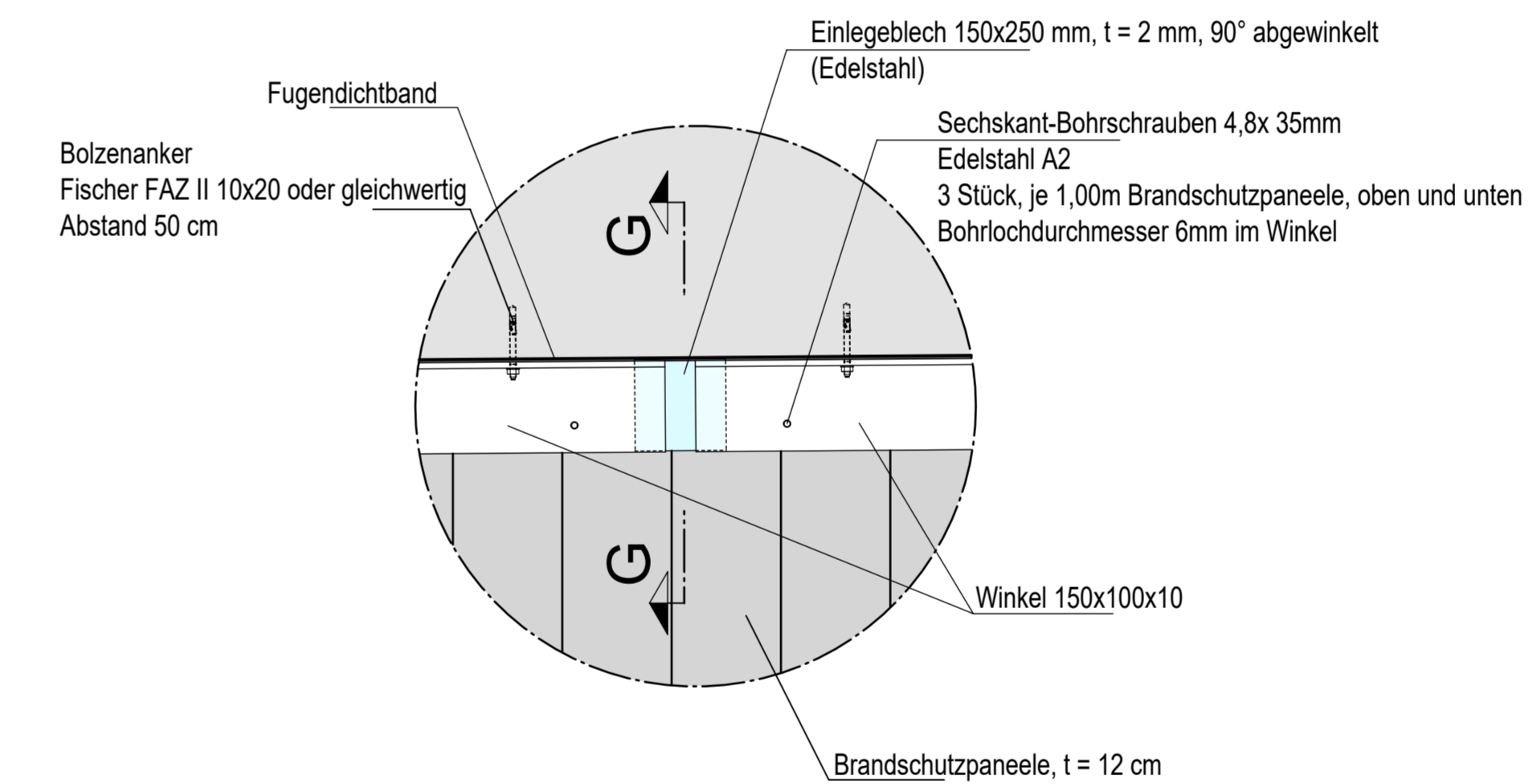
Ansicht Galerie von Südwesten M. = 1:100



Schnitt A - A M. = 1:50

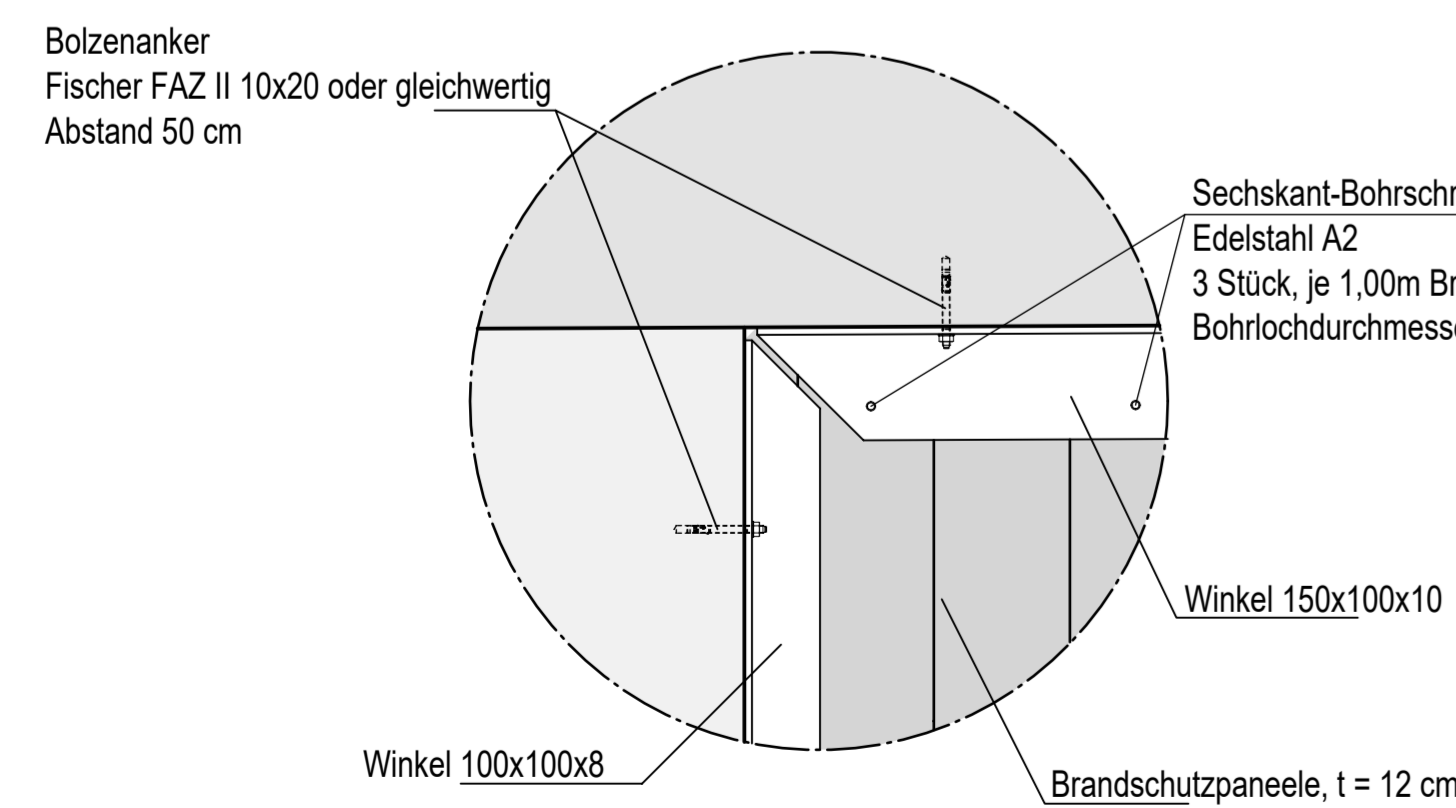


Detail "F" M. = 1:10

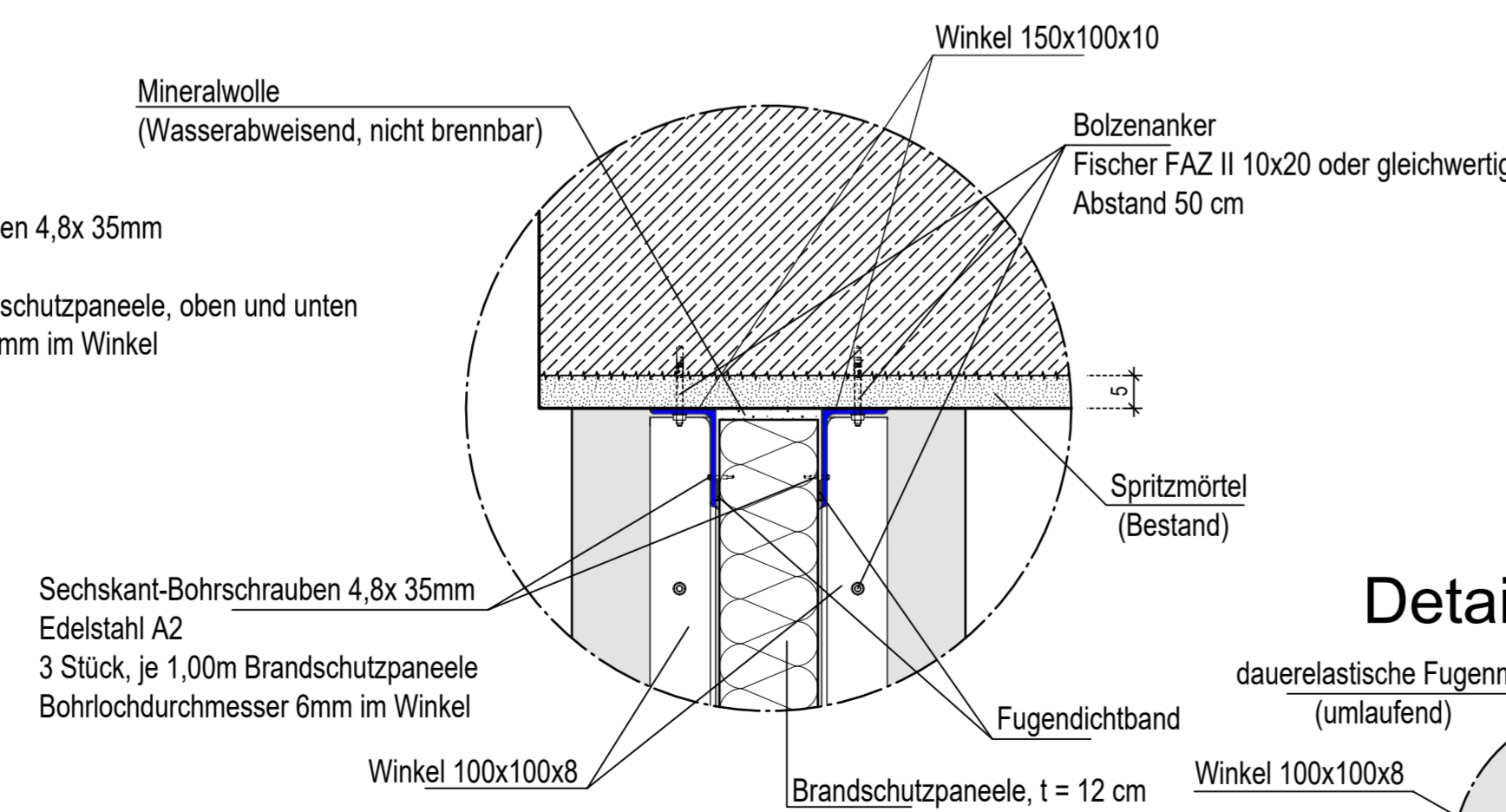


Südwestansicht

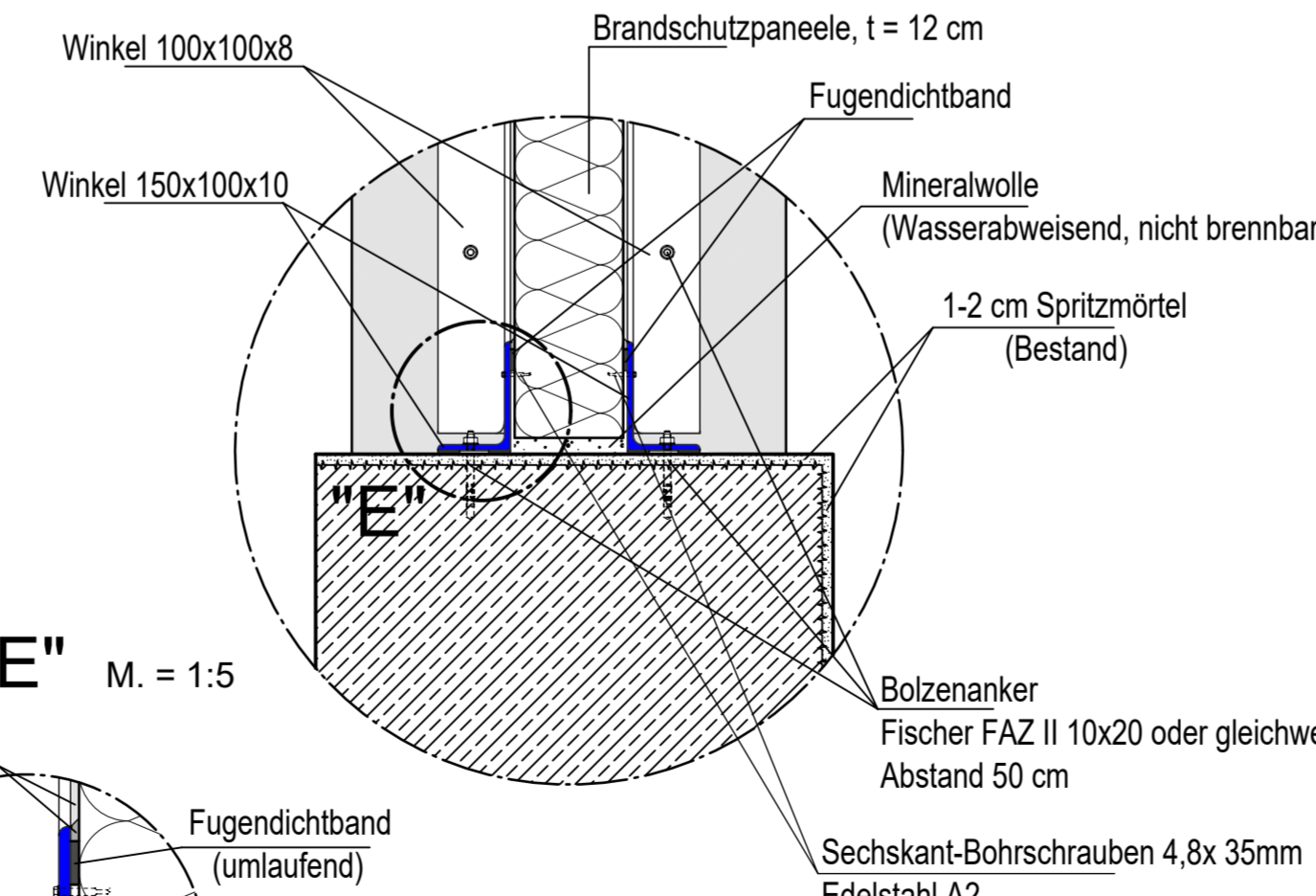
Detail "B" M. = 1:10



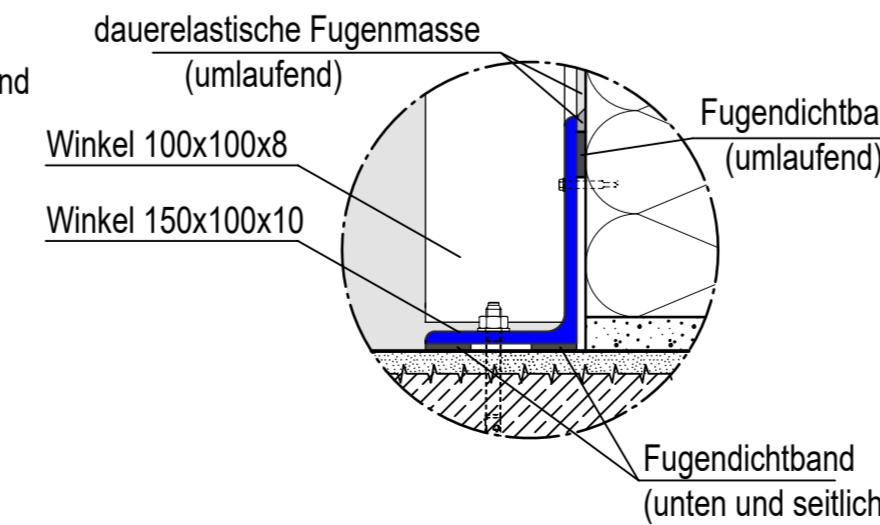
Detail "C" M. = 1:10



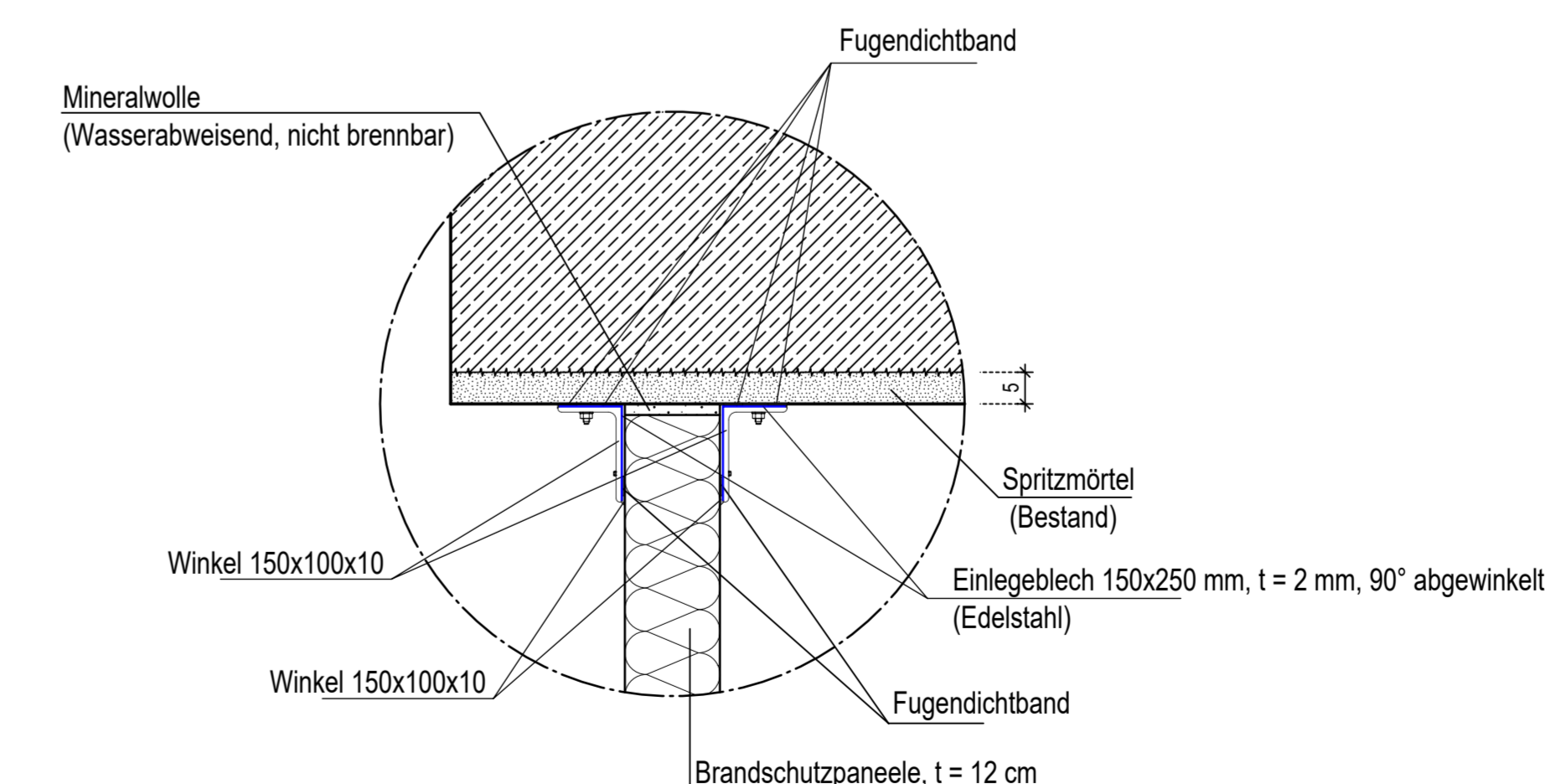
Detail "D" M. = 1:10



Detail "E" M. = 1:5



Schnitt G - G M. = 1:10



Das Bauwerk liegt in der Erdbebenzone 0 und in Windzone 1

**Korrosionsschutz**

Die Stahlwinkel erhalten einen Korrosionsschutz nach ZTV-ING - Teil 4, Abs. 3 nach Tabelle A 4.3.2  
 Bauteil-Nr. 3.1 c 1 bestehend aus einer  
 Feuerverzinkung nach DIN EN ISO 1461 - 1 Zn k;  
 Sweep-Strahlen vor dem Beschichten  
 Zwischenbeschichtung: EP 80 mym, Blatt 87  
 Deckbeschichtung: PUR 80 mym, Blatt 87, DB 701

**Baustoffangaben**

Bauteil:	Baustahl
Stahlwinkel	S235 JR

Entwurfsbearbeitung:	Kempten Konstruktionsgruppe Bauen	Projekt-Nr.:	22-01-301013
Bearb.:	Feb. 2023	Datum	Zeichen
Gez.:	Feb. 2023	Neumair	
Gepr.:	Feb. 2023	Lange	
Geprüft:			

Straßenbauverwaltung:	Stadt Ulm	Unterlage:	8
Straßenklasse und Nr.:	Bundesstraße 10	Blatt-Nr.:	1
Streckenbezeichnung:	Bismarckring	Projekt-Nr.:	
Gemarkung:	Ulm	Datum	Zeichen
Bauwerk / Baumaßnahme:	Westringtunnel im Zuge der B 10	Bearb.:	
	Verschluss der Öffnungen in der Galerie am	Gez.:	
	Südportal zwischen km 0+726,5 u. 0+786,5	Gepr.:	
		ASB - NR.:	665 1050

**Pfandstellung:**  
**Ansicht, Querschnitt und Details**

Aufgestellt:	Geprüft:
Gesehen:	Genehmigt: