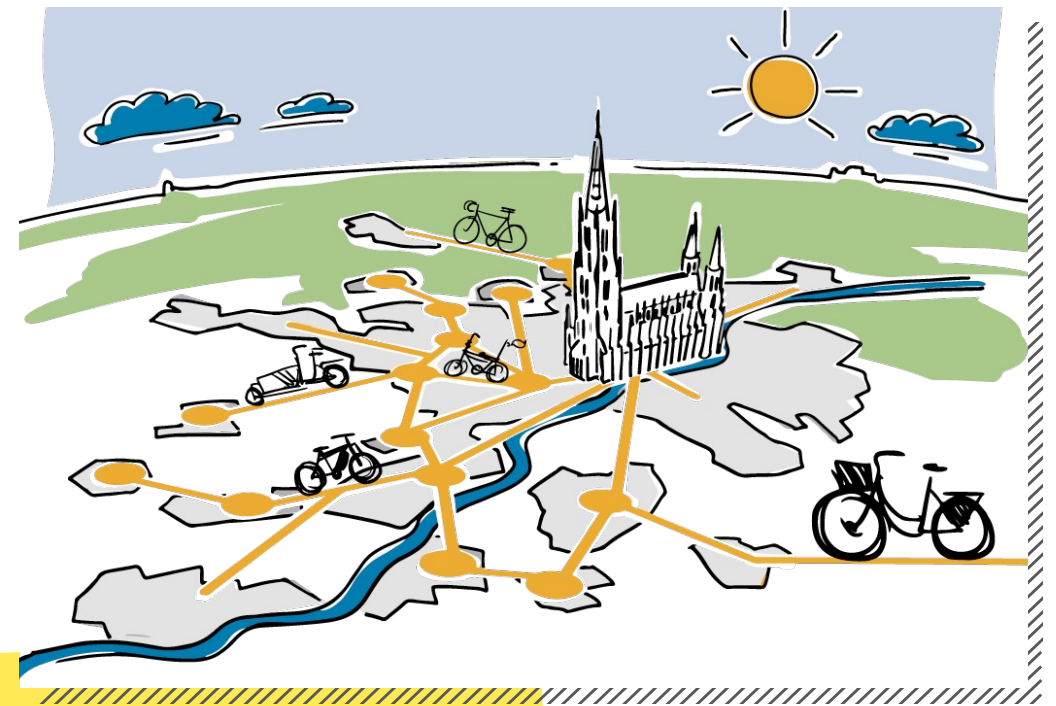


Quantitative Auswertung

FahrRad! Gib Rat!

Gemeinsam für Ulmer Haupttrouten



Zebralog GmbH
23. Mai 2023

Ablauf der Online-Beteiligung

Kontext, Ziele und Aufbau



Ablauf der Online-Beteiligung

Hintergrund und Ziele

KONTEXT

Bei FahrRad! Gib Rat! Geht es darum, das Radfahren auf den **Haupttrouten** in Ulm zu verbessern. Das Netz der Haupttrouten wird weiterentwickelt und daher überprüft. Dazu ist ein externes Planungsbüro beauftragt.

Ziel der **Überprüfung** des Haupttroutennetzes ist es mit einem unabhängigen Blick geeignete Maßnahmen zur **Optimierung** zu identifizieren und bei Bedarf planerisch auszuarbeiten.

ZIELE

Bei der Weiterentwicklung der Haupttrouten wird die Ulmer Öffentlichkeit beteiligt. Die **Erfahrungen aus dem Alltag** sollen sich in der Prüfung wiederfinden.

Das Planungsbüro arbeitet die Verbesserung und Umsetzung **zweier Haupttrouten** aus. Für weitere Haupttrouten werden auf Grundlage der Beteiligungsergebnisse **Verbesserungs- und Ausbaumaßnahmen** definiert und teils vorgeplant.

Ablauf der Online-Beteiligung

Aufbau (1/3)

Die Online-Beteiligung fand vom **17. April bis 14. Mai 2023** auf der moderierten Plattform **beteiligedich.ulm.de** statt.

Auf der **Startseite** wurden die Ulmer*innen abgeholt. Kontext und Ziel der Beteiligung wurden mit Hilfe eines **Erklärvideos** dargestellt.

Auf der **Beteiligungsseite** wurde zur Beteiligung aufgerufen. Im Verlauf wurden aktuelle Meldungen dargestellt. Die Karte bildete die zentrale Beteiligungsmöglichkeit. Unterhalb dieser wurde das Erklärvideo wiederholt. Ein Ablauf stellte den Prozess vor. Ein Fragen-und-Antworten-Bereich informierte über fachliche Hintergründe und zu der Beteiligung.

The screenshot shows the 'FahrRad! Gib Rat!' page on the 'beteiligedich.ulm.de' platform. At the top, there's a navigation bar with 'ulm' and 'zebralog' logos, and a menu with 'Mithachen', 'Über', 'FAQ', and search icons. The main header features a stylized map of Ulm with bicycle routes and the title 'FahrRad! Gib Rat!'. Below the title, there's a call to action: 'Gemeinsam für Ulmer Haupttrouten. Sag uns deine Meinung und beteilige dich aktiv, um ein durchgängiges Netz alltagstauglicher, gut ausgebauter und sicherer Fahrradverbindungen in Ulm zu schaffen.' The dates '17.04.-14.05.2023' and three buttons ('Los geht's', 'Erklärvideo', 'Häufige Fragen') are visible.

The 'Einstieg' section contains a progress indicator with four steps: 'Start', 'Fragen', 'Hintergrund', and 'Komplett'. Below it is a question: 'Wie oft fährst Du Fahrrad?' with radio button options: 'Täglich', '(Mehrals) Wöchentlich', 'Selten', and 'Nie'. A 'Weiter >' button is at the bottom.

The 'Was sagst Du zu den Haupttrouten?' section asks for feedback on existing routes. It includes instructions: 'Bitte gib uns deine Rückmeldung zu den bestehenden Ulmer Haupttrouten. An welchen Stellen kommst du gut voran? Wo besteht noch Verbesserungsbedarf? Bist du mit der Routenführung zufrieden?' and 'Es können mehrere Pins in verschiedenen Kategorien gesetzt werden. Für jede Kategorie und jede Stelle, zu der du uns etwas mitteilen möchtest, ist ein neuer Pin erforderlich. Bitte denke daran: die Pins sollen nur auf den Haupttrouten gesetzt werden. Die farbigen Linien stellen die Fahrrad-Haupttrouten im Stadtgebiet dar. Ihre Farbe hat keinerlei Bedeutung für eine priorisierte Bearbeitung, sondern dient der besseren Orientierung und Differenzierung der unterschiedlichen Routen.'

At the bottom, there are two boxes: 'Aktuell' with a 'Zwischenstand "FahrRad! Gib Rat!"' announcement and a 'Weiterlesen' button, and 'Hinweis' with information about weekend moderation: 'Am Wochenende werden Beiträge zunächst redaktionell durch die Moderation auf die Einhaltung der Plattformregeln geprüft und bei Einhaltung im Anschluss zur Veröffentlichung freigegeben. Die Prüfung erfolgt am folgenden Werktag.'

The bottom of the page shows a map with a 'Markierung hinzufügen' button and a zoom control.

Ablauf der Online-Beteiligung

Aufbau (2/3)

Die Online-Beteiligung fand vom **17. April bis 14. Mai 2023** auf der moderierten Plattform **beteiligidich.ulm.de** statt.

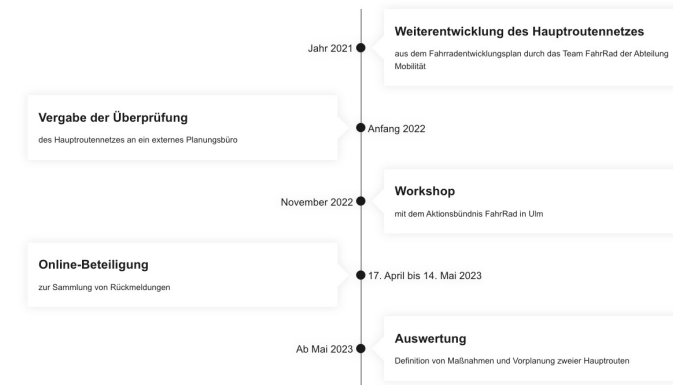
Auf der **Startseite** wurden die Ulmer*innen abgeholt. Kontext und Ziel der Beteiligung wurden mit Hilfe eines **Erklärvideos** dargestellt.

Auf der **Beteiligungsseite** wurde zur Beteiligung aufgerufen. Im Verlauf wurden aktuelle Meldungen dargestellt. Die Karte bildete die zentrale Beteiligungsmöglichkeit. Unterhalb dieser wurde das Erklärvideo wiederholt. Ein Ablauf stellte den Prozess vor. Ein Fragen-und-Antworten-Bereich informierte über fachliche Hintergründe und zu der Beteiligung.

Darum geht's



Ablauf



Fragen und Antworten

Fahrradrouten

- + Gibt es die Fahrrad Hauptrouten bereits?
- + Was unterscheidet Hauptrouten von anderen Radverkehrswegen?
- + Wie sind die Hauptrouten entstanden?
- + Weshalb werden die Hauptrouten überprüft?
- + Welche Rolle spielt die Landesgartenschau 2030?
- + Wie erfolgt die Weiterführung der Hauptrouten nach Neu-Ulm und in den Alb-Donau-Kreis weiter?
- + Warum sind keine Fahrradrouten in der Innenstadt dargestellt?
- + Warum gibt es kaum Tangentialrouten?
- + Welche Projekte zur Fahrradinfrastruktur werden noch umgesetzt?

Beteiligung

- + Wie funktioniert die Beteiligung?
- + Muss ich mich registrieren?
- + Wie geht es nach der Beteiligung weiter?
- + Warum kann ich die Beschreibung der Hauptrouten nicht bewerten?
- + Wo kann ich weitere Hinweise abgeben, die nicht die Hauptrouten betreffen?
- + An wen kann ich mich bei Fragen wenden?
- + Warum ist mein Beitrag nicht sofort sichtbar?
- + Was bedeuten die Kategorien?

Ablauf der Online-Beteiligung

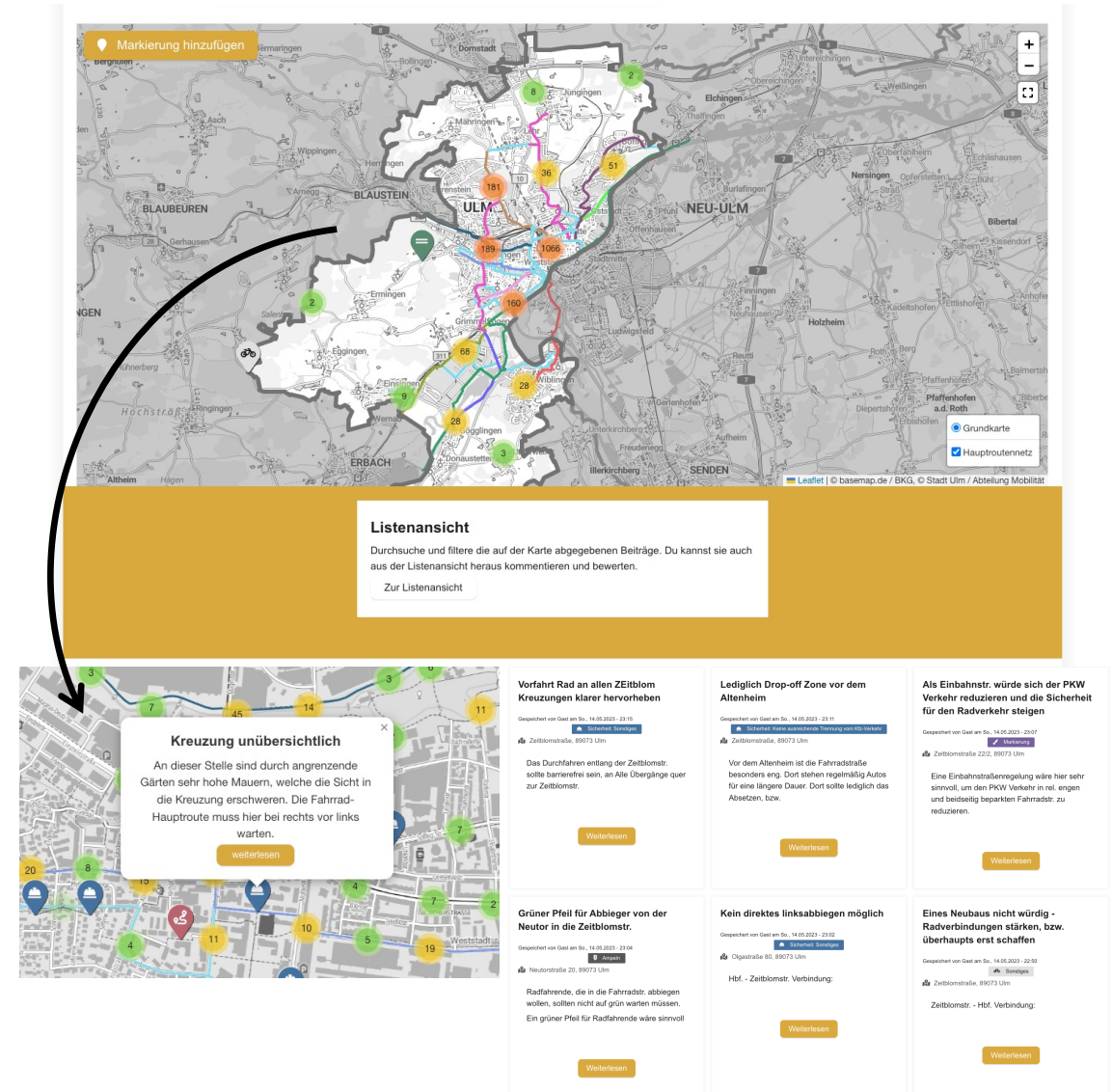
Aufbau (3/3)

Auf der **Karte** konnten Markierungen hinzugefügt werden. Entweder wurde der zugehörige **Pin** bewegt oder durch Adresseingabe ein Ort bestimmt. Die **Haupttrouten** waren durch farbige Linien auf der Karte abgebildet.

Zu jeder Markierung stand ein **Titel** und ein **Freitextfeld** zur Verfügung. Zusätzlich war jede Markierung einer **Kategorie** zuzuordnen.

Die **Aufforderung** war „Was sagst Du? Was möchtest Du uns zu dieser Stelle sagen? Wähle unten eine passende Kategorie für Deinen Pin aus.“

Auf der Karte wurden alle bestehenden Markierungen angezeigt. Über eine Liste konnten diese gefiltert werden. Zusätzlich konnten die Beiträge anderer **kommentiert** oder mit einem „Daumen hoch“ **bewertet** werden.



The screenshot displays a map of Ulm, Germany, with various colored lines representing main routes (Haupttrouten) and markers. A black arrow points from the map to a detailed view of a specific marker. Below the map, a 'Listenansicht' (List View) panel shows a grid of user contributions. Each contribution includes a title, a location, a date, and a 'weiterlesen' (read more) button.

Listenansicht
Durchsuche und filtere die auf der Karte abgegebenen Beiträge. Du kannst sie auch aus der Listenansicht heraus kommentieren und bewerten.
Zur Listenansicht

Kreuzung unübersichtlich
An dieser Stelle sind durch angrenzende Gärten sehr hohe Mauern, welche die Sicht in die Kreuzung erschweren. Die Fahrrad-Haupttroute muss hier bei rechts vor links warten.
weiterlesen

Vorfahrt Rad an allen ZEITblom Kreuzungen klarer hervorheben
Geopostet von Geat an So, 14.05.2023 - 23:15
Zeitblomstraße, 89073 Ulm
Das Durchfahren entlang der Zeitblomstr. sollte barrierefrei sein, an Alle Übergänge quer zur Zeitblomstr.
weiterlesen

Einzig Drop-off Zone vor dem Altenheim
Geopostet von Geat an So, 14.05.2023 - 23:11
Zeitblomstraße, 89073 Ulm
Vor dem Altenheim ist die Fahrradstraße besonders eng. Dort stehen regelmäßig Autos für eine längere Dauer. Dort sollte lediglich das Absetzen, bzw.
weiterlesen

Als Einbahnstr. würde sich der PKW Verkehr reduzieren und die Sicherheit für den Radverkehr steigen
Geopostet von Geat an So, 14.05.2023 - 23:07
Zeitblomstraße 232, 89073 Ulm
Eine Einbahnstraßenregelung wäre hier sehr sinnvoll, um den PKW Verkehr in rel. engen und beidseitig beparkten Fahrradstr. zu reduzieren.
weiterlesen

Grüner Pfeil für Abbieger von der Neutor in die Zeitblomstr.
Geopostet von Geat an So, 14.05.2023 - 23:04
Neutorstraße 20, 89073 Ulm
Radfahrende, die in die Fahrradstr. abbiegen wollen, sollten nicht auf grün warten müssen. Ein grüner Pfeil für Radfahrende wäre sinnvoll.
weiterlesen

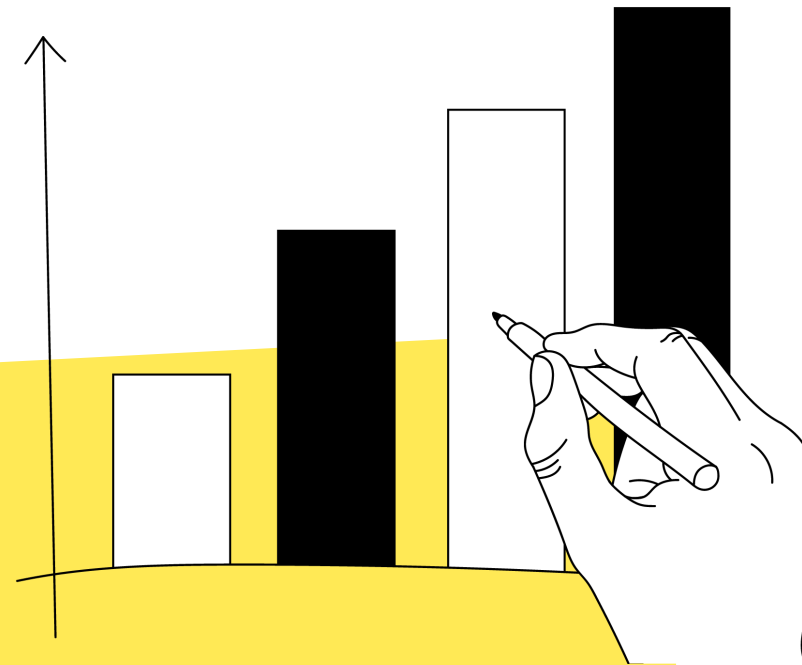
Kein direktes linksabbiegen möglich
Geopostet von Geat an So, 14.05.2023 - 23:02
Cigastraße 80, 89073 Ulm
Hbf. - Zeitblomstr. Verbindung:
weiterlesen

Eines Neubaus nicht würdig - Radverbindungen stärken, bzw. überhaupt erst schaffen
Geopostet von Geat an So, 14.05.2023 - 22:50
Zeitblomstraße, 89073 Ulm
Zeitblomstr. - Hbf. Verbindung:
weiterlesen

Die Online-Beteiligung in Zahlen

Teilnehmende, Beiträge, Besuche

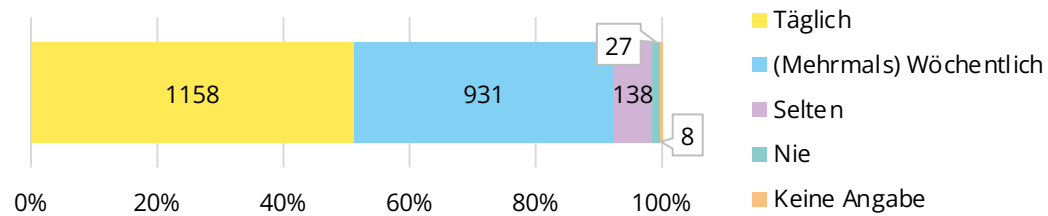
—



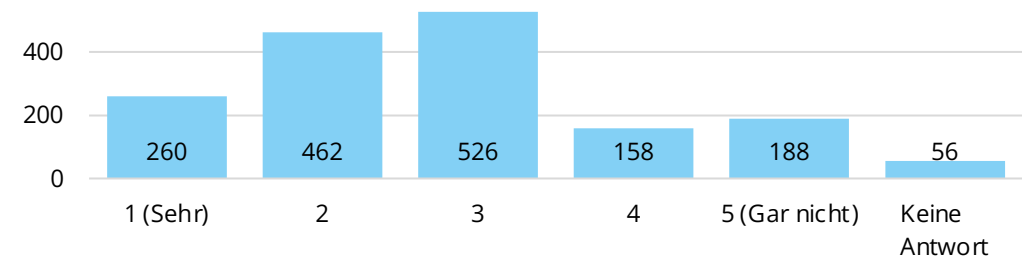
Die Online-Beteiligung in Zahlen

Teilnehmendenstatistik

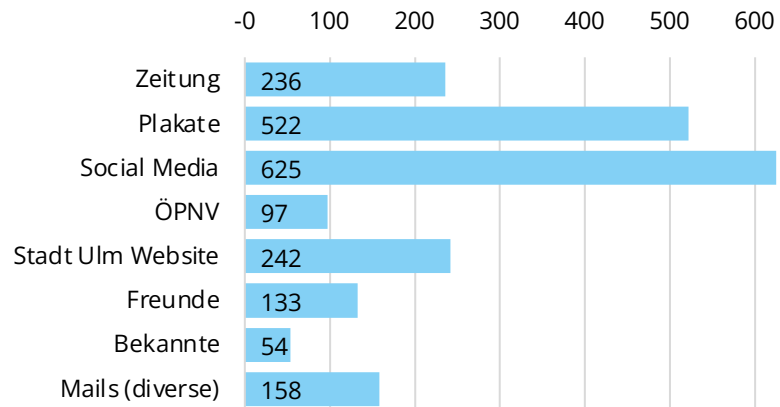
Wie oft fährst du Fahrrad?



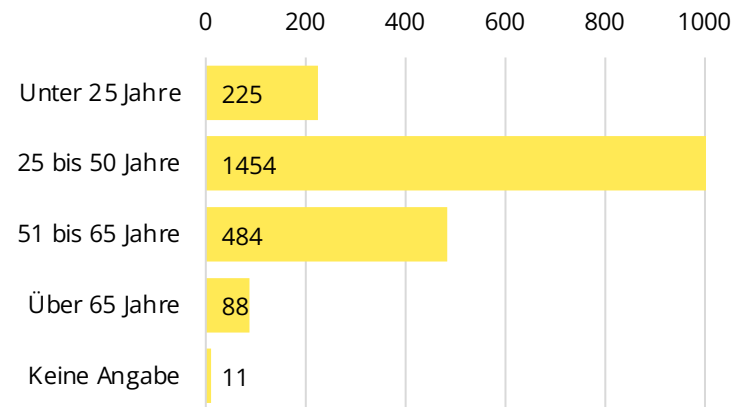
Inwiefern hat das Erklärvideo zum besseren Verständnis der Online-Beteiligung beigetragen?



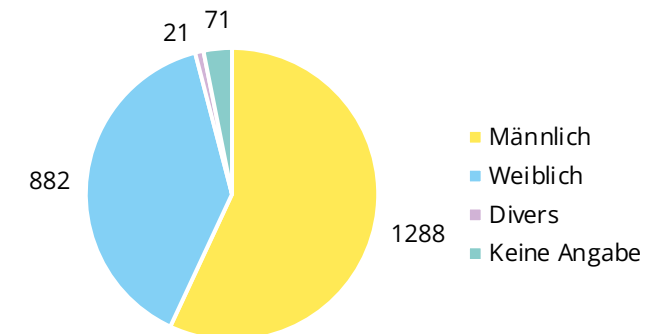
Wie bist Du aufmerksam geworden?



Altersgruppe



Geschlecht



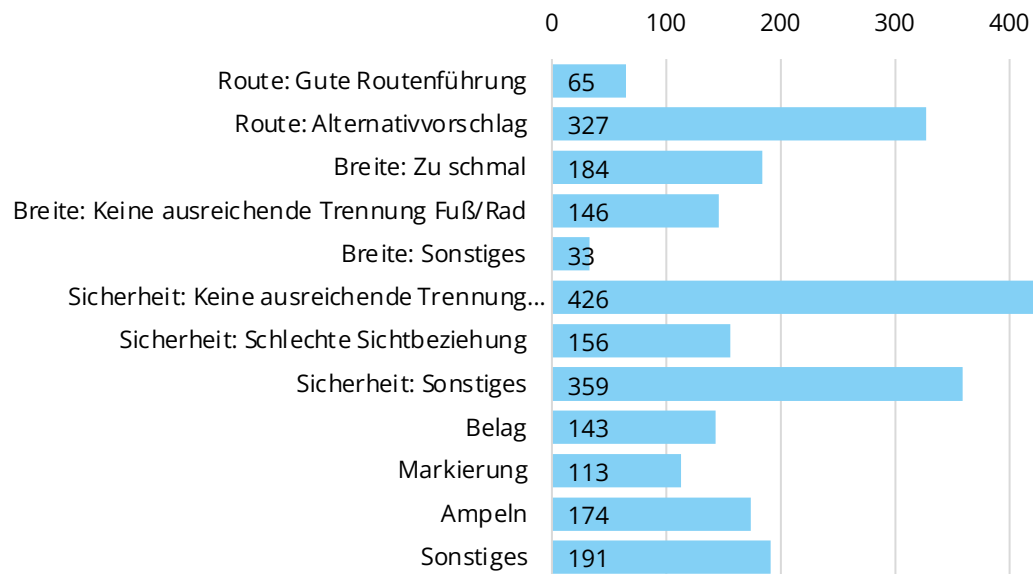
Die Online-Beteiligung in Zahlen

Beitragsstatistik

In der Online-Beteiligung wurden insgesamt 2.317 Beiträge und 654 Kommentare abgegeben.

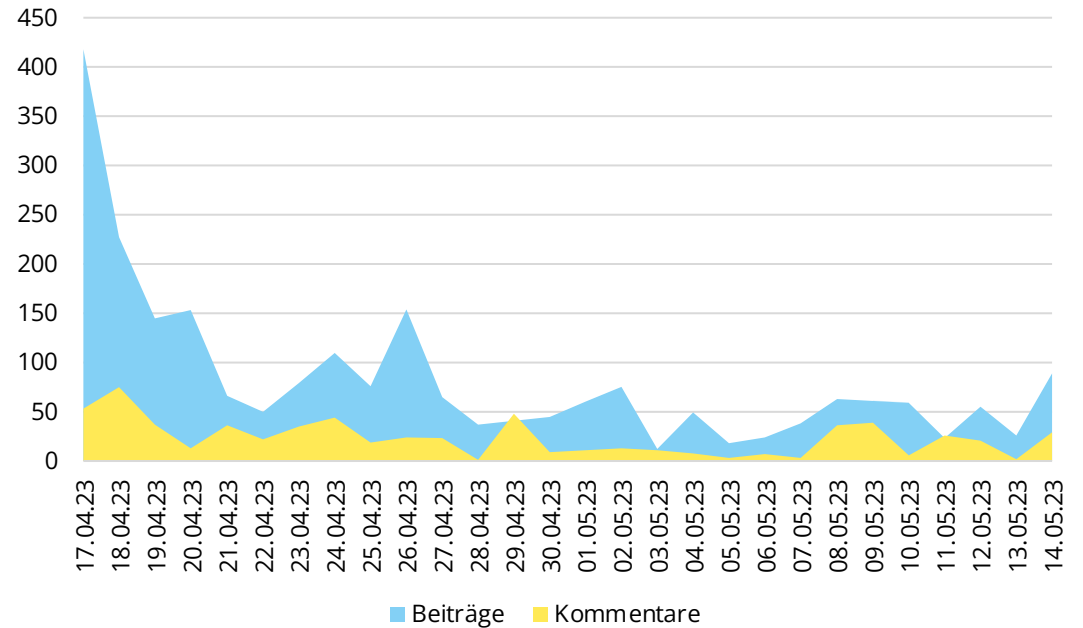
Anzahl an Beiträgen

nach Kategorien



Häufigkeit der Beitragsabgabe

im Zeitverlauf



Die Online-Beteiligung in Zahlen

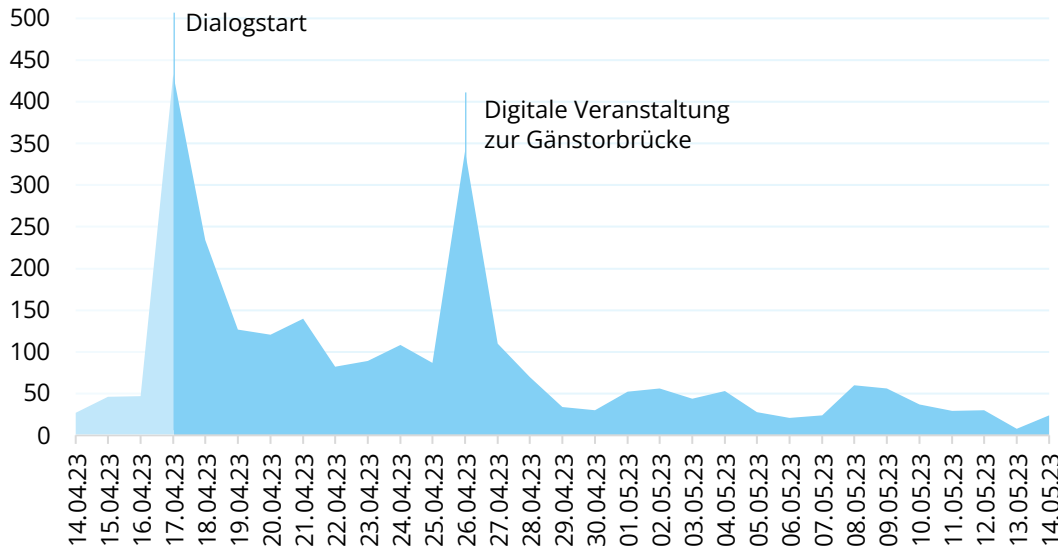
Besucherstatistik

Hinweis: Die Besucherstatistik basiert auf den Besucher*innen der Webseite, die das Setzen von Cookies erlaubt haben. Sie stellt damit nur einen Ausschnitt der tatsächlichen Besucherzahlen dar.

Die Beteiligungsplattform wurde im Zeitraum vom 17. April bis zum 15. Mai 2023 von 1.914 eindeutigen Besucher*innen¹ aufgerufen.

Besucher*innen

pro Tag im Zeitverlauf

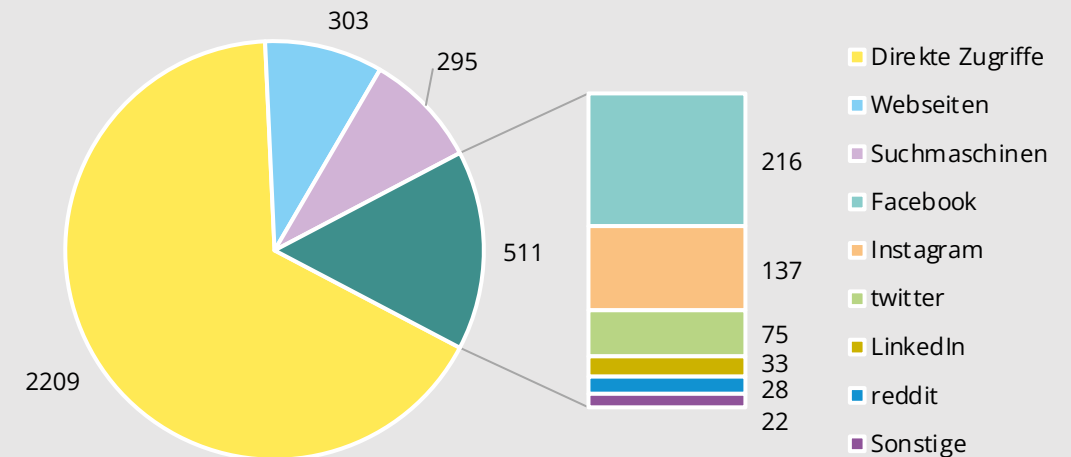


¹ Als *eindeutige Besucher*in* wurden die Besucher*innen nur einfach gezählt, auch wenn sie die Webseite mehrmals täglich besucht haben. Als *Besucher*in* wurde gezählt, wenn ein*e Nutzer*in die Webseite zum ersten Mal besucht oder seit dem letzten Seitenaufruf mehr als 30 Minuten vergangen sind.

Die Besuchsaktivität lag durchschnittlich bei 3 Aktionen pro Besuch². Die durchschnittliche Aufenthaltsdauer lag bei 4 Minuten und 17 Sekunden.

Akquisition

Besuche mit Aufschlüsselung nach Sozialen Netzwerken



² Als *Aktionen* werden gezählt: Seitenansichten, Downloads, Links und Suchanfragen.

Zebralog GmbH

Autor*innen

Peter Kube

Standort Berlin

Oranienburger Straße 87/89

Hinterhaus

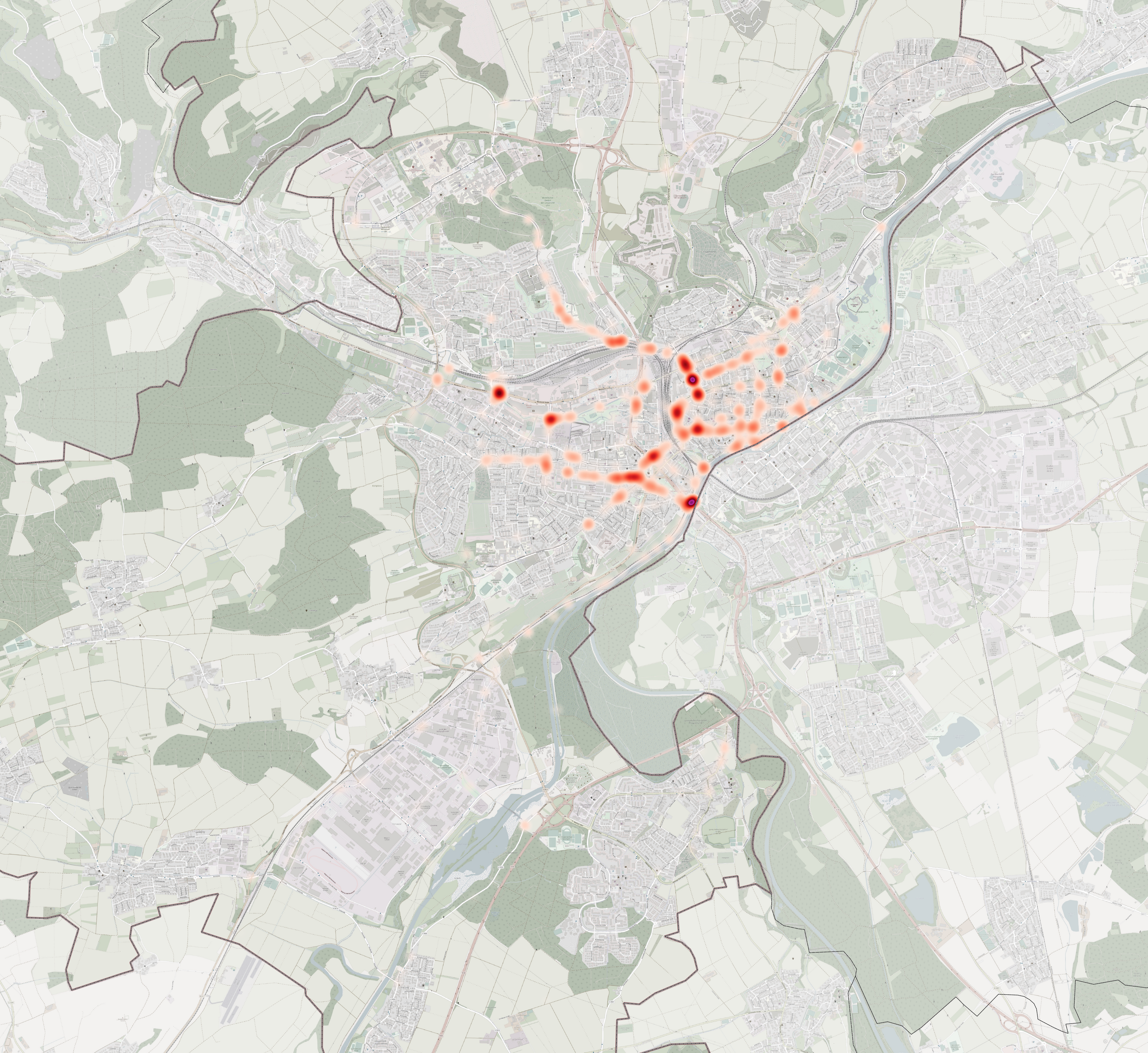
10178 Berlin

Standort Bonn

Adenaueralle 15

53111 Bonn





Handlungsempfehlungen Haupttroutennetz

Stadt Ulm

Auswertung Onlinedialog Heatmap

Die Heatmap stellt eine gewichtete Verteilung aller Einträge des Onlinedialoges dar. Die Gewichtung erfolgte nach Häufigkeit der Einträge und Anzahl der Likes.

Maßstab 1:20.000 | Stand: 28.08.2023
Karte: © OpenStreetMap contributors



mobildenker GmbH
Birkenstraße 3g
42799 Leichlingen

T 02175 668 809 0
M info@mobildenker.de
W www.mobildenker.de