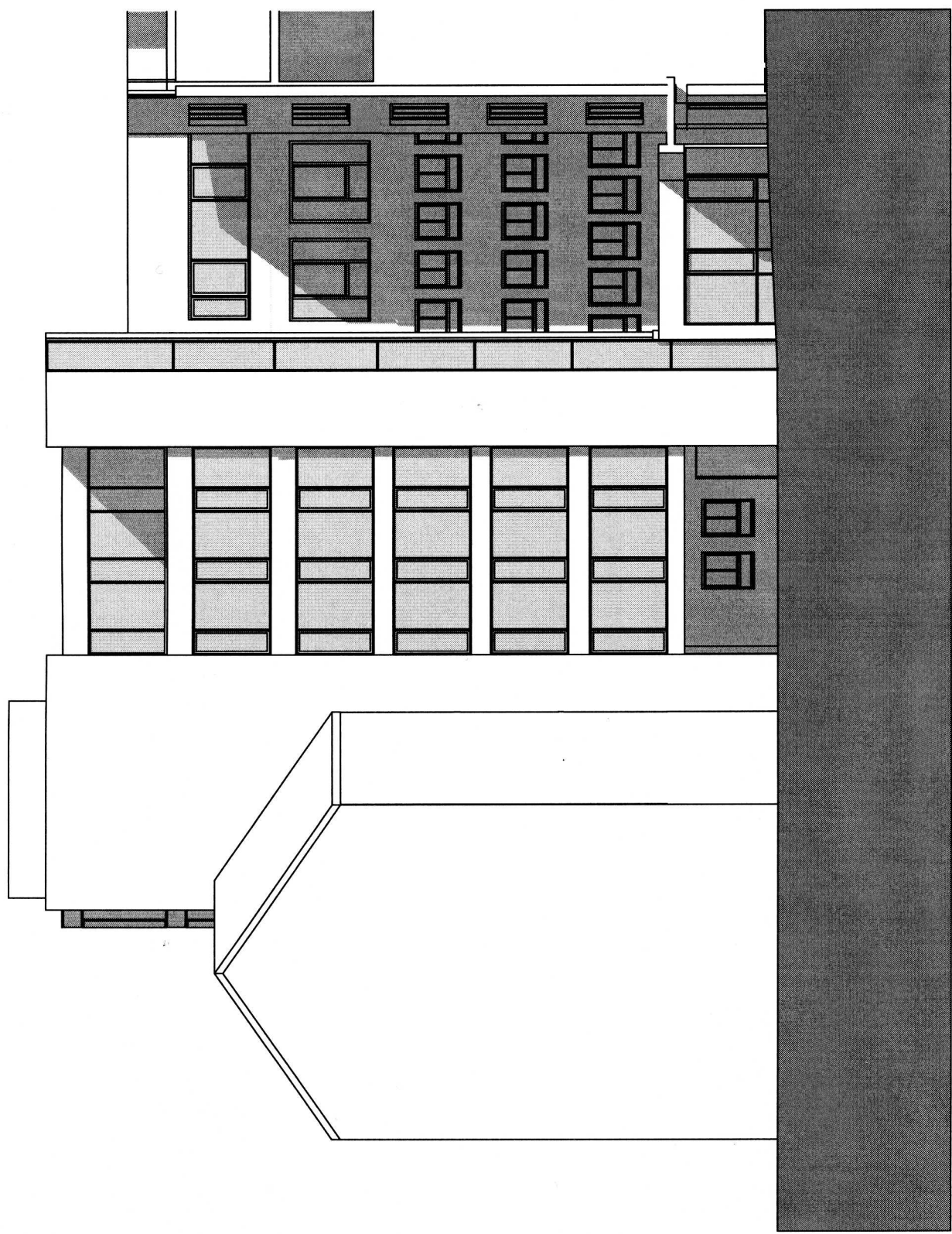




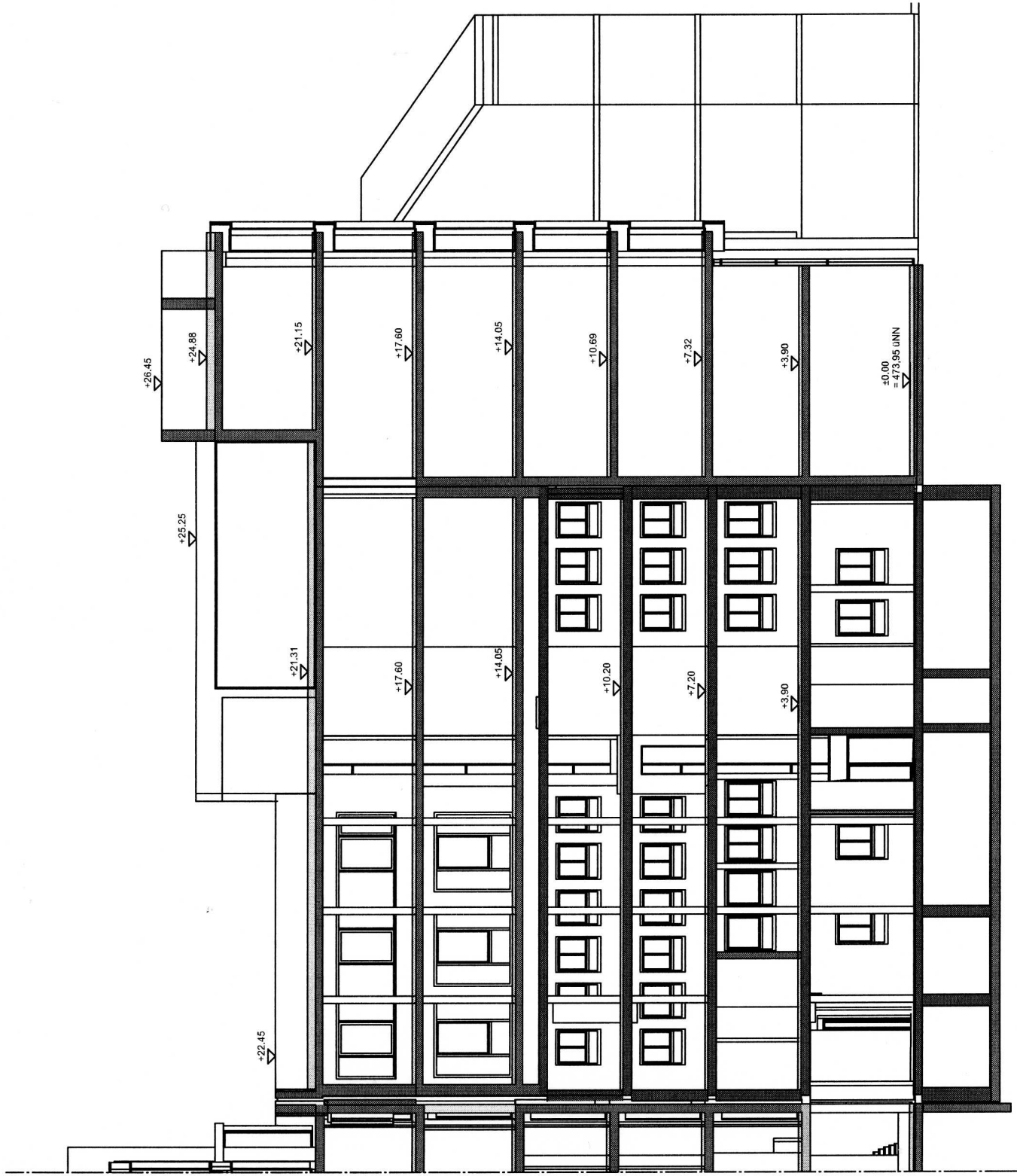
Anlage 2.1_Ansicht Glöcklerstraße



Anlage 2.2_Ansicht Lautengasse Blau



Anlage 2.3_Ansicht Lautengasse



+26.45

+25.25

+22.45

+24.88

+21.31

+21.15

+17.60

+17.60

+14.05

+14.05

+10.69

+10.20

+7.32

+7.20

+3.90

+3.90

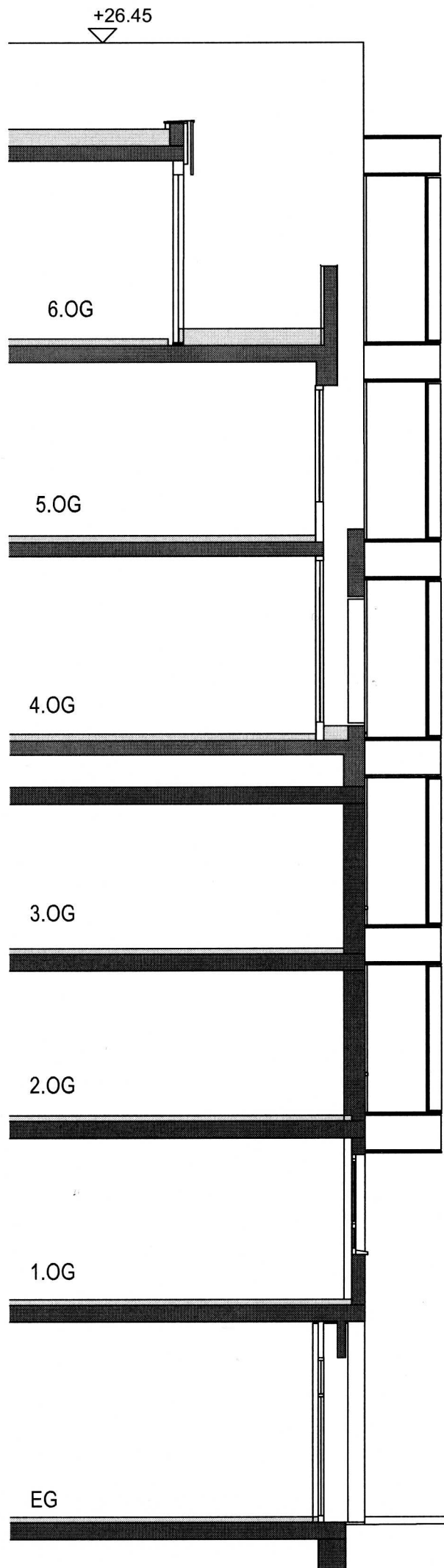
+0.00
= 473.95 üNN

Anlage 2.4

Neubau
Glöcklerstrasse 5, 89073 Ulm

Längsschnitt M 1:200

09.02.2009
Eberhard Gross, Architekt Ulm



Anlage 2.5

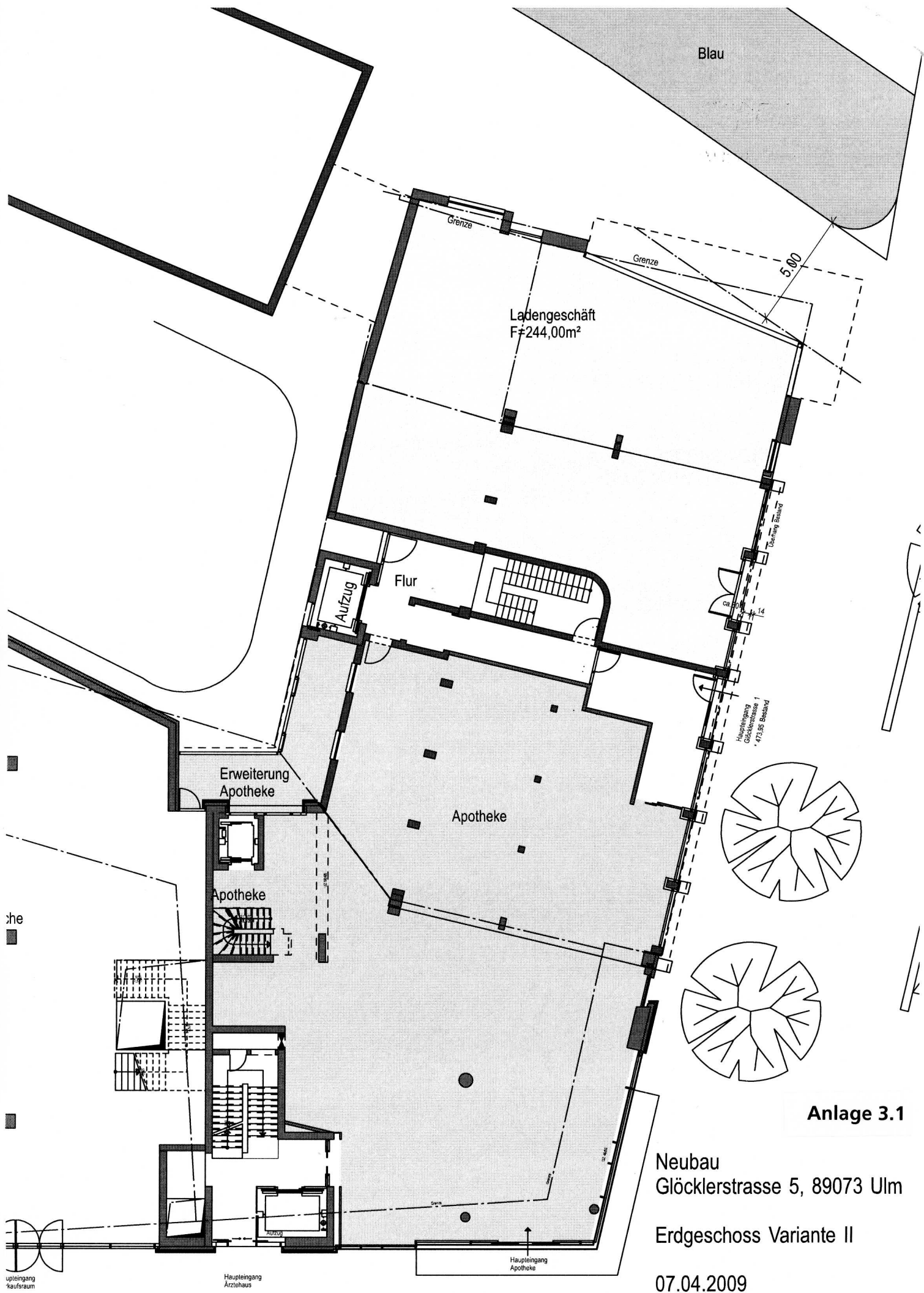
Neubau
Glöcklerstrasse 5, 89073 Ulm

Systemschnitt Fassade Glöcklerstr

07.04.2009

Eberhard Gross, Architekt

Ulm



Blau

Ladengeschäft
F=244,00m²

Grenze

Grenze

5,00

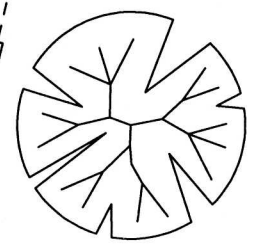
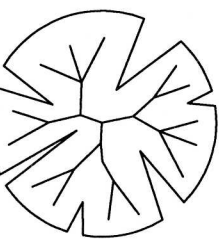
Flur

Aufzug

Erweiterung
Apotheke

Apotheke

Apotheke



Anlage 3.1

Neubau
Glöcklerstrasse 5, 89073 Ulm

Erdgeschoss Variante II

07.04.2009

Eberhard Gross, Architekt

Ulm

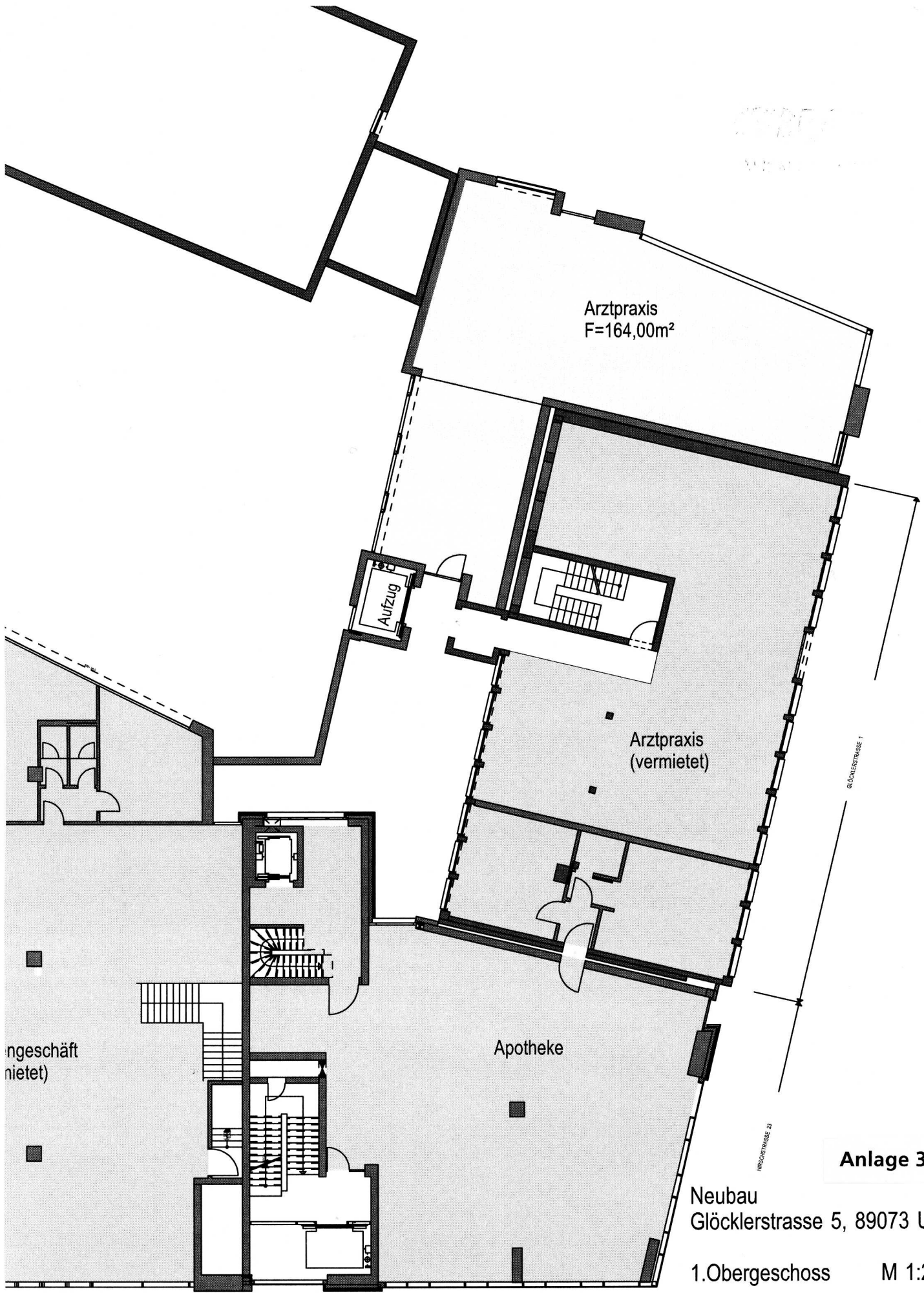
Hirschstr. 21 Hirschstr. 23

she

upteingang
kaufraum

Haupteingang
Ärztehaus

Haupteingang
Apotheke



Anlage 3.2

Neubau
Glöcklerstrasse 5, 89073 Ulm

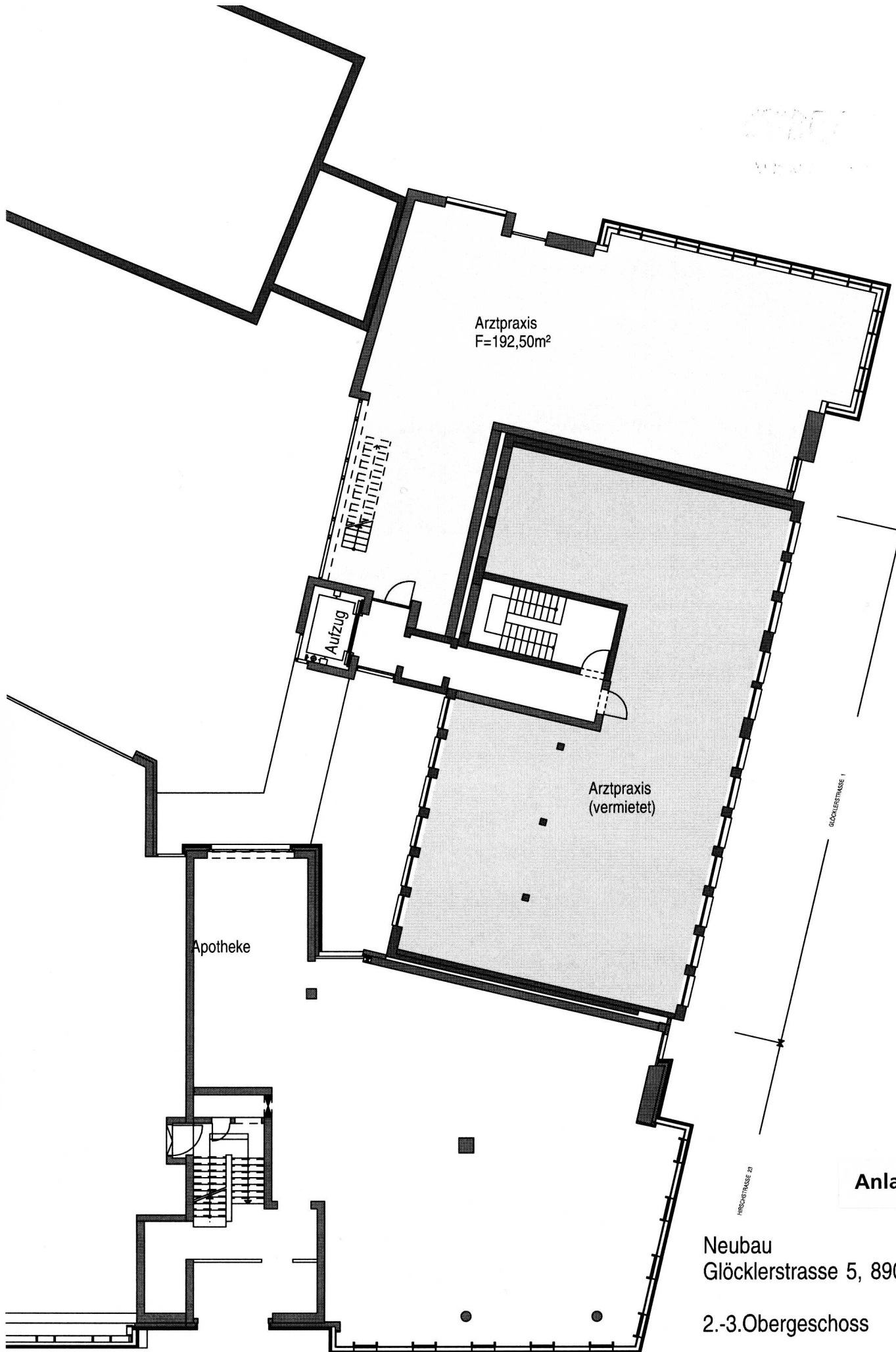
1.Obergeschoss M 1:200

07.04.2009

Eberhard Gross, Architekt

Ulm

HIRSCHSTRASSE 21 HIRSCHSTRASSE 23



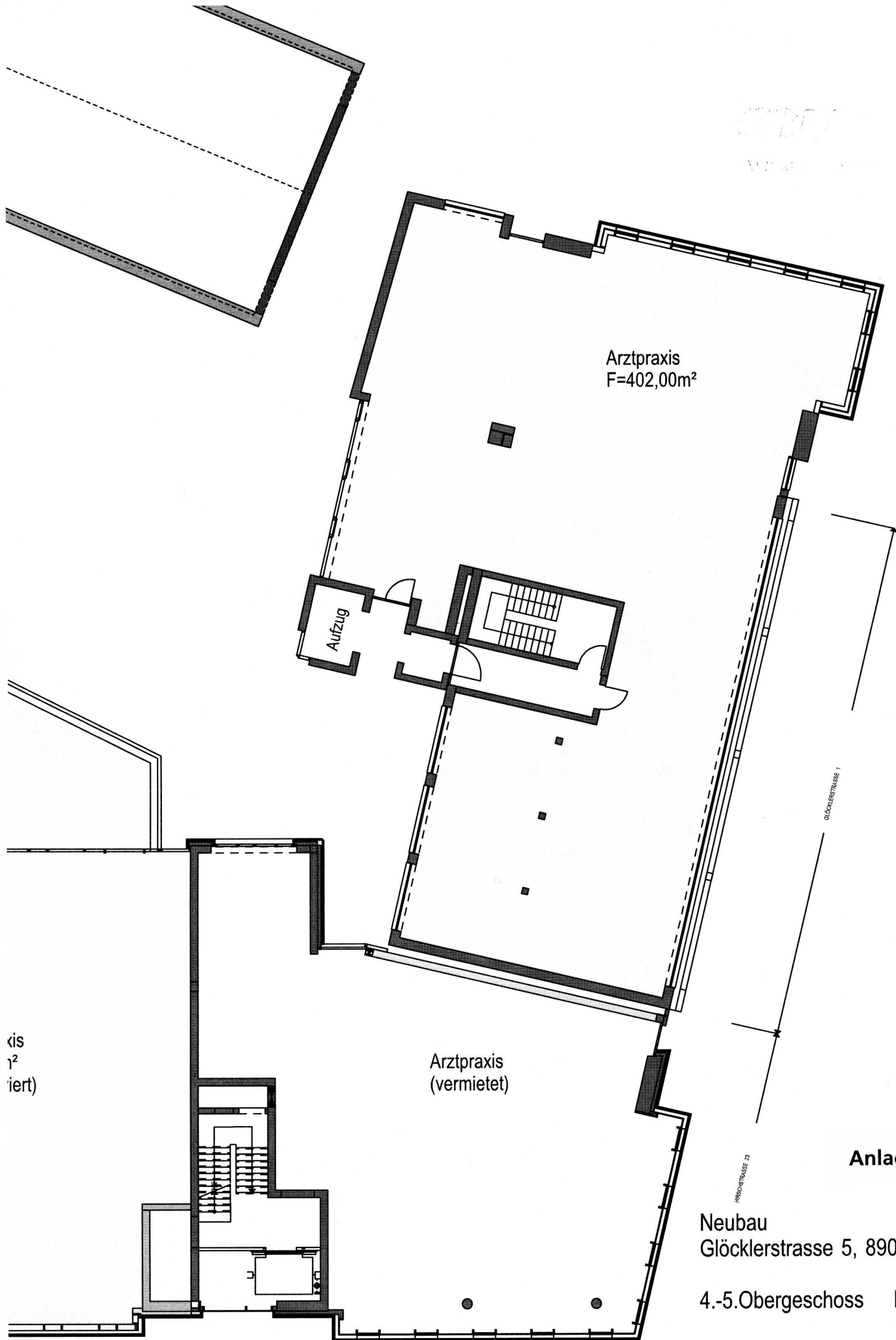
Anlage 3.3

Neubau
Glöcklerstrasse 5, 89073 Ulm

2.-3.Obergeschoss M 1:200

21.01.2009
Eberhard Gross, Architekt

Ulm



Arztpraxis
F=402,00m²

Aufzug

Arztpraxis
(vermietet)

GLÖCKLERSTRASSE 5

HIRSCHSTRASSE 23

Anlage 3.4

Neubau
Glöcklerstrasse 5, 89073 Ulm

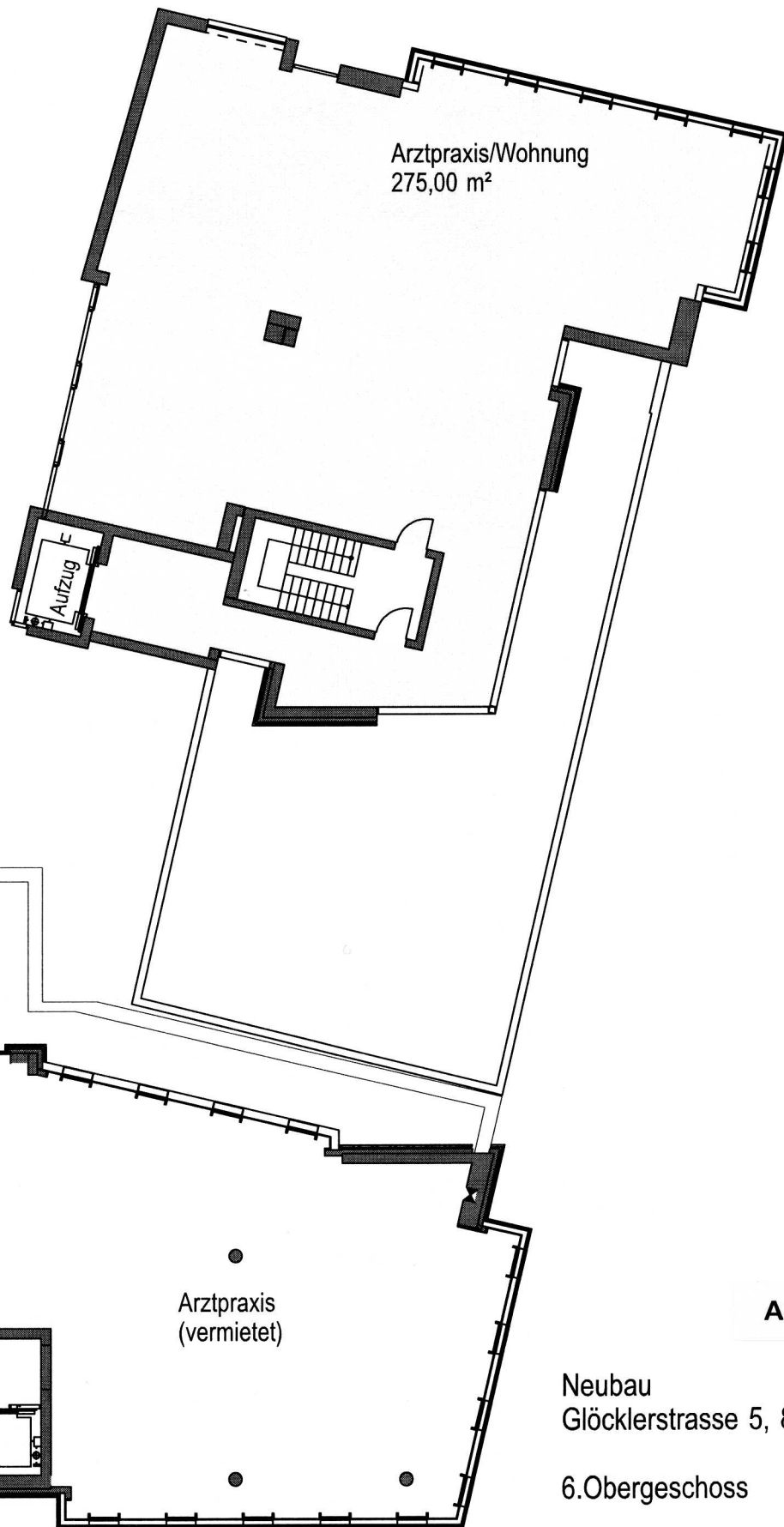
4.-5.Obergeschoss M 1:200

07.04.2009
Eberhard Gross, Architekt

Ulm

Hirschstr. 21

Arztpraxis
(vermietet)



Arztpraxis/Wohnung
275,00 m²

Aufzug

Arztpraxis
(vermietet)

Anlage 3.5

Neubau
Glöcklerstrasse 5, 89073 Ulm

6.Obergeschoss M 1:200

07.04.2009
Eberhard Gross, Architekt

Ulm

2
is
et)