

Einführung der gesplitteten Abwassergebühr

Beispiel 1

Grundstück:

Feuerwahrerätehaus Bertholdstr. 13, 89079 Ulm-Göggingen

Größe Grundstück: 798 qm,

befestigte Flächen:

Dach 175 qm,

Hofeinfahrt 125 qm,

Summe 300 qm

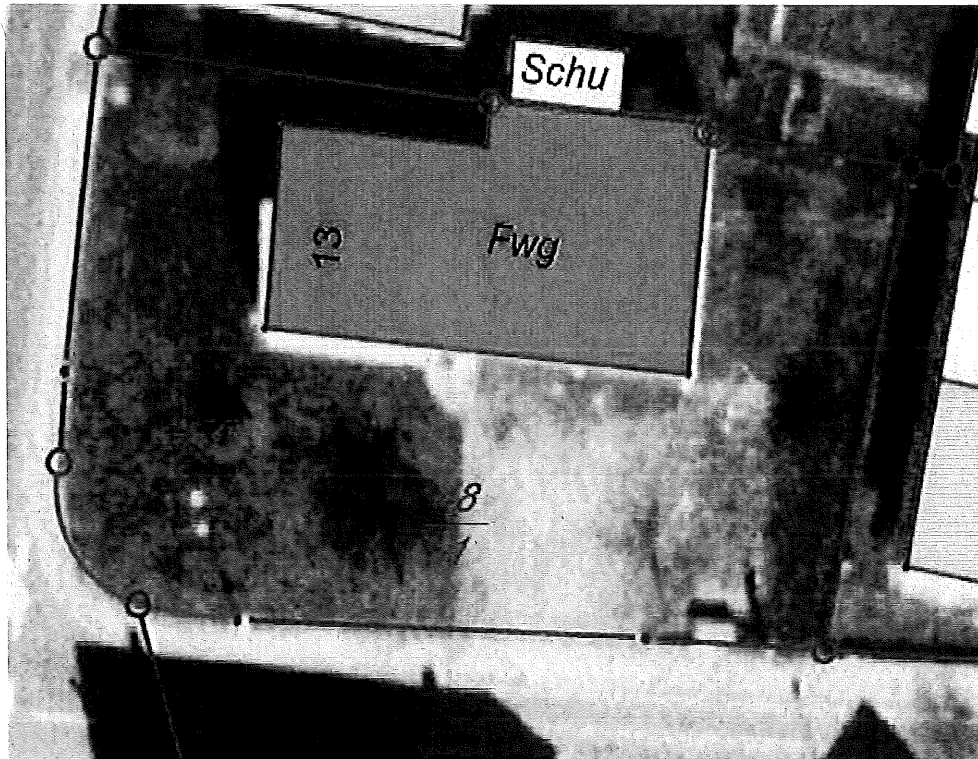
Annahme: Zuordnung zu Gebietsabflussbeiwert (GAB) 0,35
somit befestigte Fläche 279 qm (=798 qm * 0,35)

Damit Antrag auf Reduktion anerkannt wird,
muss befestigte Fläche um mehr als 20 % unterschritten werden,
d.h. es muss eine befestigte Fläche kleiner 223,5 qm nachgewiesen werden.

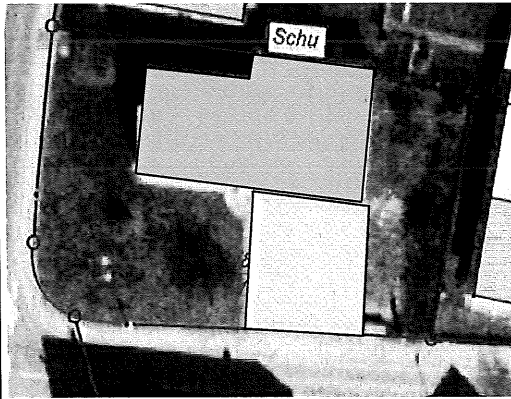
1. Änderungsantrag: Einbau eines Gründachs mit 10 cm Stärke
2. Änderungsantrag: Einbau von Rasengittersteinen in Hofeinfahrt
3. Änderungsantrag: Einbau eines Gründachs und von Rasengittersteinen

Anmerkung: Der Abwasserpreis 1,93 € / m³ ist der aktuelle Abwasserpreis in Ulm.

Der für die Berechnung zugrunde gelegte Preis von 1,48 € / m³ Schmutzwasser und 0,25 € / qm befestigte Fläche ist der von der Fa. Heyder & Partner prognostizierte Wert aus dem Gutachten des Jahres 2008, angepasst um die seitherige Kostensteigerung des Abwasserpreises.



Einführung der gesplitteten Abwassergebühr



Berechnung für Beispiel 1

Objekt	Grundstückgröße	befestigte Flächen	bisherige Abwassergebühr	künftige Abwassergebühr	zusammen
FW-Gerätehaus	798 m ²	175 m ² Dachfläche 125 m ² Hoffläche zusammen 300 m ²	21 m ³ /a * 1,93 €/m ³ = 40,53 €/a	SW: 21 m ³ /a * 1,48 €/m ³ = 31,08 €/a RW: 279,3 m ² * 0,25€/m ² = 69,83 €/a	100,91 €/a
GAB 0,35		798 * 0,35 = 279,3 m² (80% → < 223,5 m²)			
Reduktionsmaßnahme		Reduktion um	angeschlossene Fläche		
Dachbegrünung	a) 0,7 → 30% v. 175 m ² = 52,5 m ²		125 + 52,5 = 177,5 m ²	SW: 21 m ³ /a * 1,48 €/m ³ = 31,08 €/a RW: 177,5 m ² * 0,25€/m ² = 44,38 €/a	75,46 €/a
	b) 0,5 → 50% v. 175 m ² = 87,5 m ²		125 + 87,5 = 212,5 m ²	RW: 212,5 m ² * 0,25€/m ² = 53,13 €/a	84,21 €/a
	c) 0,3 → 70% v. 175 m ² = 122,5 m ²		125 + 122,5 = 247,5 m ²	RW: 247,5 m ² * 0,25€/m ² = 61,88 €/a	92,96 €/a
Rasengittersteine	a) 0,7 → 30% v. 125 m ² = 37,5 m ²		175 + 37,5 = 212,5 m ²	RW: 212,5 m ² * 0,25€/m ² = 53,13 €/a	84,21 €/a
	b) 0,5 → 50% v. 125 m ² = 62,5 m ²		175 + 62,5 = 237,5 m ²	RW: 237,5 m ² * 0,25€/m ² = 59,38 €/a	90,46 €/a
	c) 0,3 → 70% v. 125 m ² = 87,5 m ²		175 + 87,5 = 262,5 m ²	RW: 262,5 m ² * 0,25€/m ² = 65,63 €/a	96,71 €/a
Dachbegrünung Rasengitterst.	a) 0,7 → 30% v. 300 m ² = 90 m ²			RW: 90 m ² * 0,25€/m ² = 22,50 €/a	53,58 €/a
	b) 0,5 → 50% v. 300 m ² = 150 m ²			RW: 150 m ² * 0,25€/m ² = 37,50 €/a	68,58 €/a
	c) 0,3 → 70% v. 300 m ² = 210 m ²			RW: 210 m ² * 0,25€/m ² = 52,50 €/a	83,58 €/a

Einführung der gesplitteten Abwassergebühr

Beispiel 2

Grundstück:

Wohn- und Geschäftshaus Einsteinstraße 21, 89077 Ulm

Größe Grundstück:

401 qm,

befestigte Flächen:

Dach 242 qm,

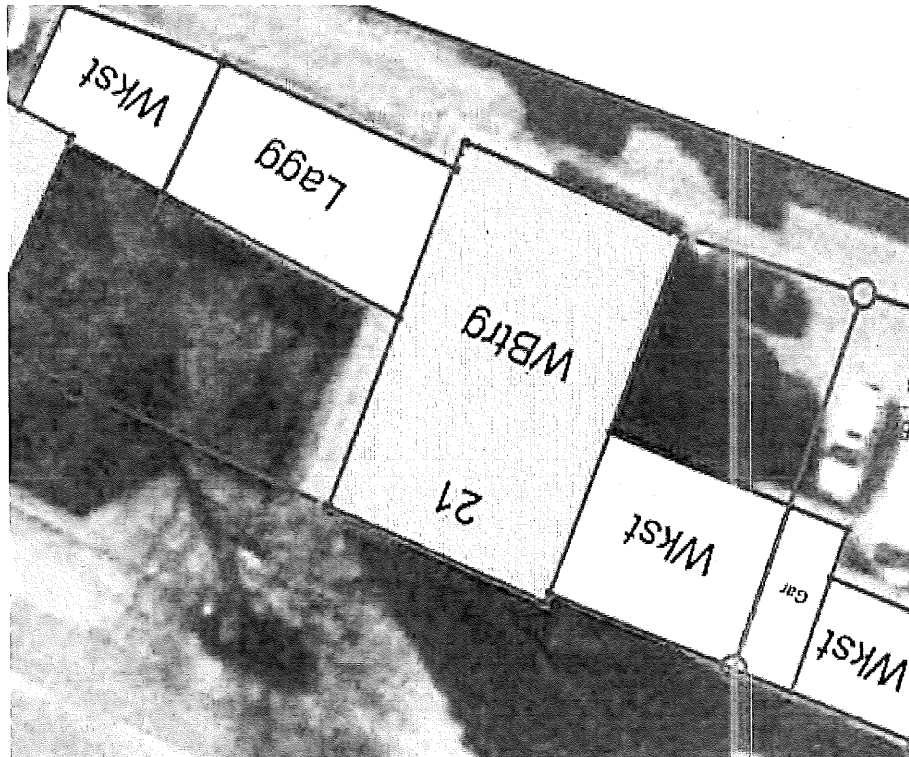
Hofeinfahrt 70 qm,

Summe 312 qm

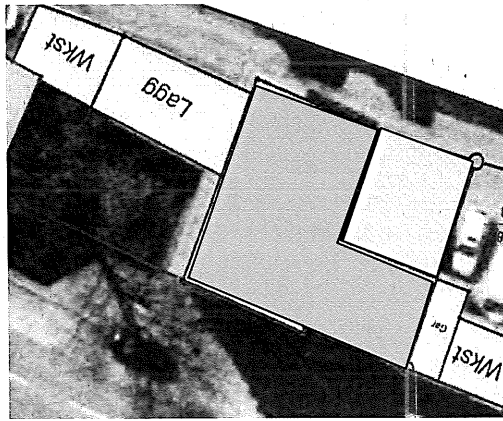
Annahme: Zuordnung zu Gebietsabflussbeiwert (GAB) 0,70
somit befestigte Fläche 280,7 qm (=401 qm * 0,70)

Damit Antrag auf Reduktion anerkannt wird,
muss befestigte Fläche um mehr als 20 % unterschritten werden,
d.h. es muss eine befestigte Fläche kleiner 224,6 qm nachgewiesen werden.

1. Änderungsantrag: Einbau eines Gründachs mit 10 cm Stärke
2. Änderungsantrag: Einbau von Rasengittersteinen in Hofeinfahrt



Einführung der gesplitteten Abwassergebühr



Berechnung für Beispiel 2

Objekt	Grundstückgröße	befestigte Flächen	bisherige Abwassergebühr	künftige Abwassergebühr	zusammen
Wohn- und Geschäftshaus	401 m ²	242 m ² Dachfläche 70 m ² Hoffläche zusammen 312 m ²	478 m ³ /a * 1,93 €/m ³ = 922,54 €/a	SW: 478 m ³ /a * 1,48 €/m ³ = 707,44 €/a RW: 280,7 m ² * 0,25€/m ² = 70,18 €/a	777,62 €/a
GAB 0,70		401 * 0,70 = 280,7 m² (80% → < 224,6 m²)			
Reduktionsmaßnahme		Reduktion um	Angeschlossene Fläche		
		a) 0,7 → 30% v. 242 m ² = 72,6 m ²	70 + 72,6 = 142,6 m ²	SW: 478 m ³ /a * 1,48 €/m ³ = 707,44 €/a	
		b) 0,5 → 50% v. 242 m ² = 121 m ²	70 + 121 = 191,0 m ²	RW: 142,6 m ² * 0,25€/m ² = 35,65 €/a	743,09 €/a
		c) 0,3 → 70% v. 242 m ² = 169,4 m ²	70 + 169,4 = 239,4 m ²	RW: 191,0 m ² * 0,25€/m ² = 47,75 €/a	755,20 €/a
Dachbegrünung		a) 0,7 → 30% v. 70 m ² = 21 m ²	70 + 169,4 = 239,4 m ²	RW: 239,4 m ² * 0,25€/m ² = 59,85 €/a	767,29 €/a
		b) 0,5 → 50% v. 70 m ² = 35 m ²	242 + 21 = 263 m ²	RW: 263 m ² * 0,25€/m ² = 65,75 €/a	773,19 €/a
		c) 0,3 → 70% v. 70 m ² = 49 m ²	242 + 35 = 277 m ²	RW: 277 m ² * 0,25€/m ² = 69,25 €/a	776,69 €/a
Rasengittersteine			242 + 49 = 291 m ²	RW: 291 m ² * 0,25€/m ² = 72,75 €/a	780,19 €/a

Einführung der gesplitteten Abwassergebühr

Beispiel 3

Grundstück:

Wohnhaus An der Zollbrücke 4, 89079 Ulm

Größe Grundstück: 1157 qm,

befestigte Flächen:

Dach 107 qm,

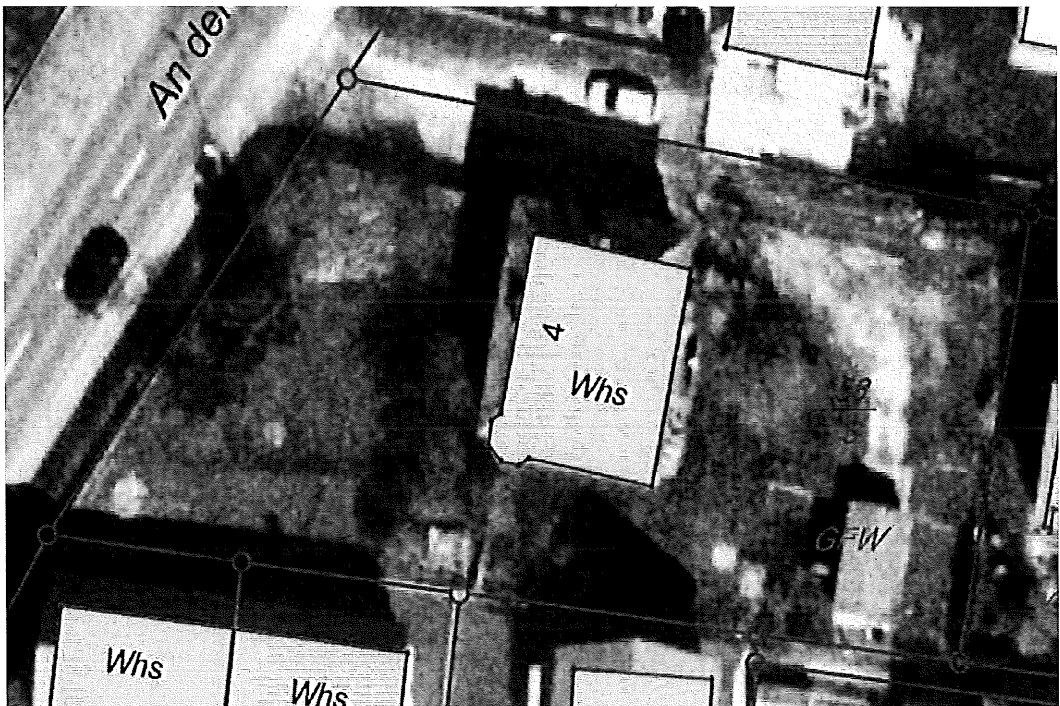
Hofeinfahrt 120 qm,

Summe 227 qm

Annahme: Zuordnung zu Gebietsabflussbeiwert (GAB) 0,30
somit befestigte Fläche 347,1 qm (=1157 qm * 0,30)

Damit Antrag auf Reduktion anerkannt wird,
muss befestigte Fläche um mehr als 20 % unterschritten werden,
d.h. es muss eine befestigte Fläche kleiner 277,7 qm nachgewiesen werden.

1. Änderungsantrag: Einbau eines Gründachs mit 10 cm Stärke
2. Änderungsantrag: Einbau von Rasengittersteinen in Hofeinfahrt



Einführung der gesplitteten Abwassergebühr



Berechnung für Beispiel 3

Objekt	Grundstücksgröße	befestigte Flächen	bisherige Abwassergebühr	künftige Abwassergebühr	zusammen
Wohnhaus	1157 m ²	107 m ² Dachfläche 120 m ² Hoffläche zusammen 227 m ²	78 m ³ /a * 1,93 €/m ³ = 150,54 €/a	SW: 78 m ³ /a * 1,48 €/m ³ = 115,44 €/a RW: 347,1 m ² * 0,25€/m ² = 86,78 €/a	202,22 €/a
GAB 0,30		1157 * 0,30 = 347,1 m² (80% → < 277,7 m²)			
Reduktionsmaßnahme		Reduktion um	angeschlossene Fläche	SW: 78 m ³ /a * 1,48 €/m ³ = 115,44 €/a	
Dachbegrünung		a) 0,7 → 30% v. 107 m ² = 32,1 m ² b) 0,5 → 50% v. 107 m ² = 53,5 m ² c) 0,3 → 70% v. 107 m ² = 74,9 m ²	120 + 32,1 = 152,1 m ² 120 + 53,5 = 173,5 m ² 120 + 74,9 = 194,9 m ²	RW: 152,1 m ² * 0,25€/m ² = 38,03 €/a RW: 173,5 m ² * 0,25€/m ² = 43,38 €/a RW: 194,9 m ² * 0,25€/m ² = 48,73 €/a	153,47 €/a 158,82 €/a 164,19 €/a
Rasengittersteine		a) 0,7 → 30% v. 120 m ² = 36 m ² b) 0,5 → 50% v. 120 m ² = 60 m ² c) 0,3 → 70% v. 120 m ² = 84 m ²	107 + 36 = 143 m ² 107 + 60 = 167 m ² 107 + 84 = 191 m ²	RW: 143 m ² * 0,25€/m ² = 35,75 €/a RW: 167 m ² * 0,25€/m ² = 41,75 €/a RW: 191 m ² * 0,25€/m ² = 47,75 €/a	151,19 €/a 157,19 €/a 163,19 €/a