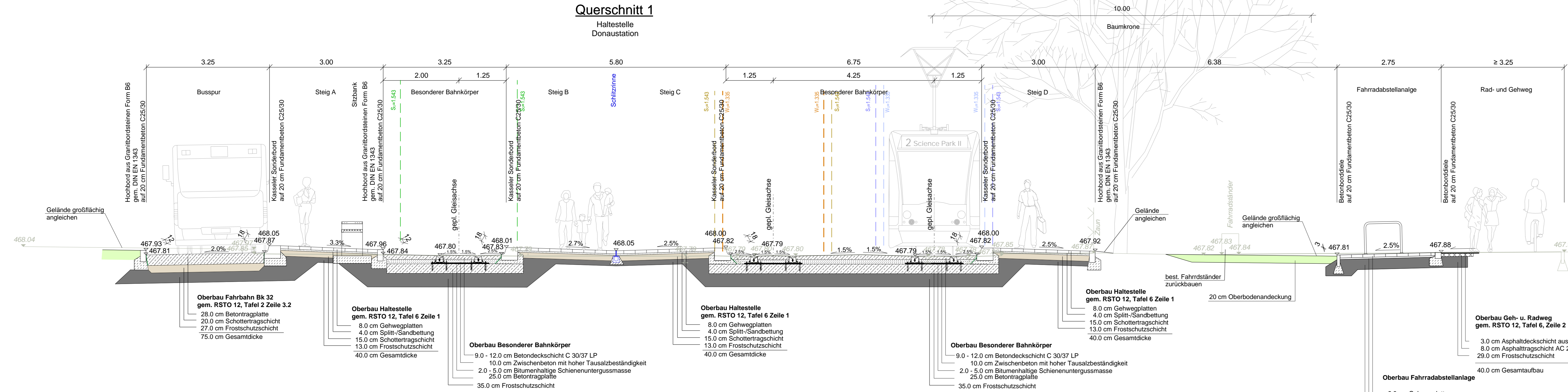


Legende:

- Planung
- Bestand

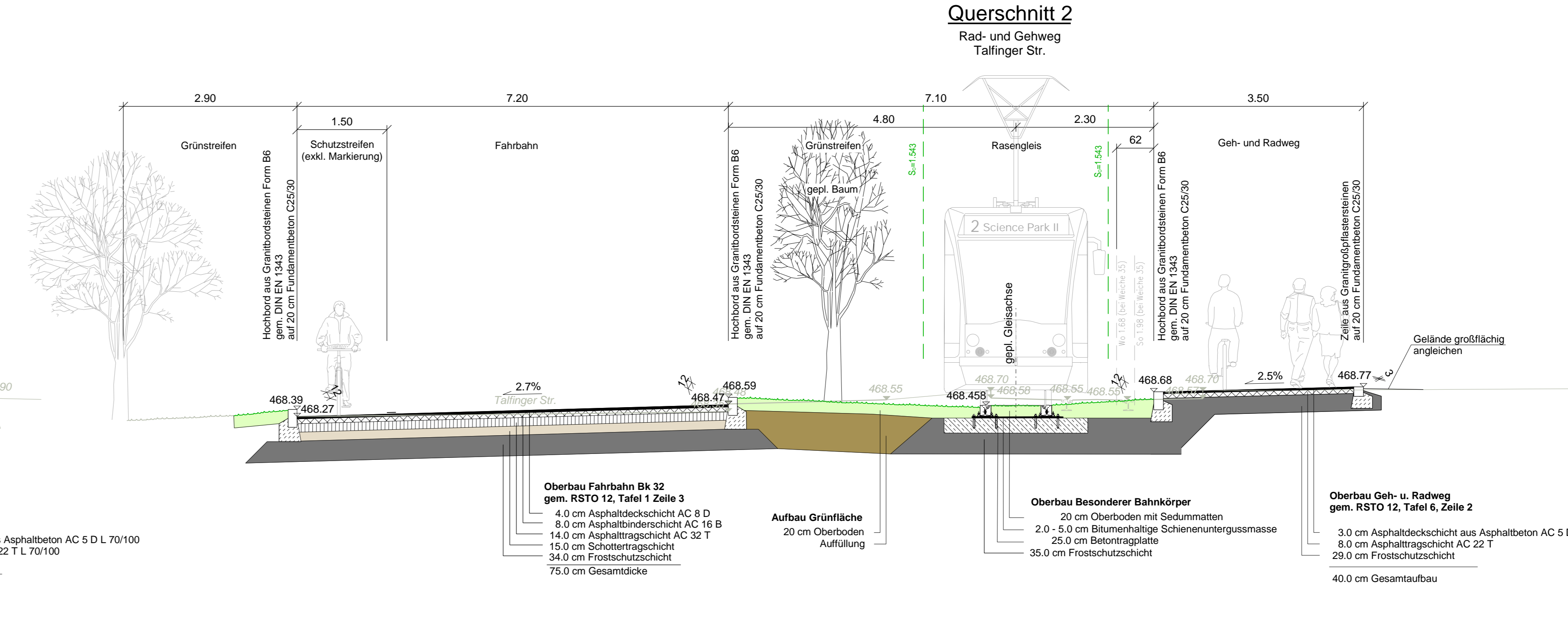
Querschnitt 1

Haltestelle Donaustelle



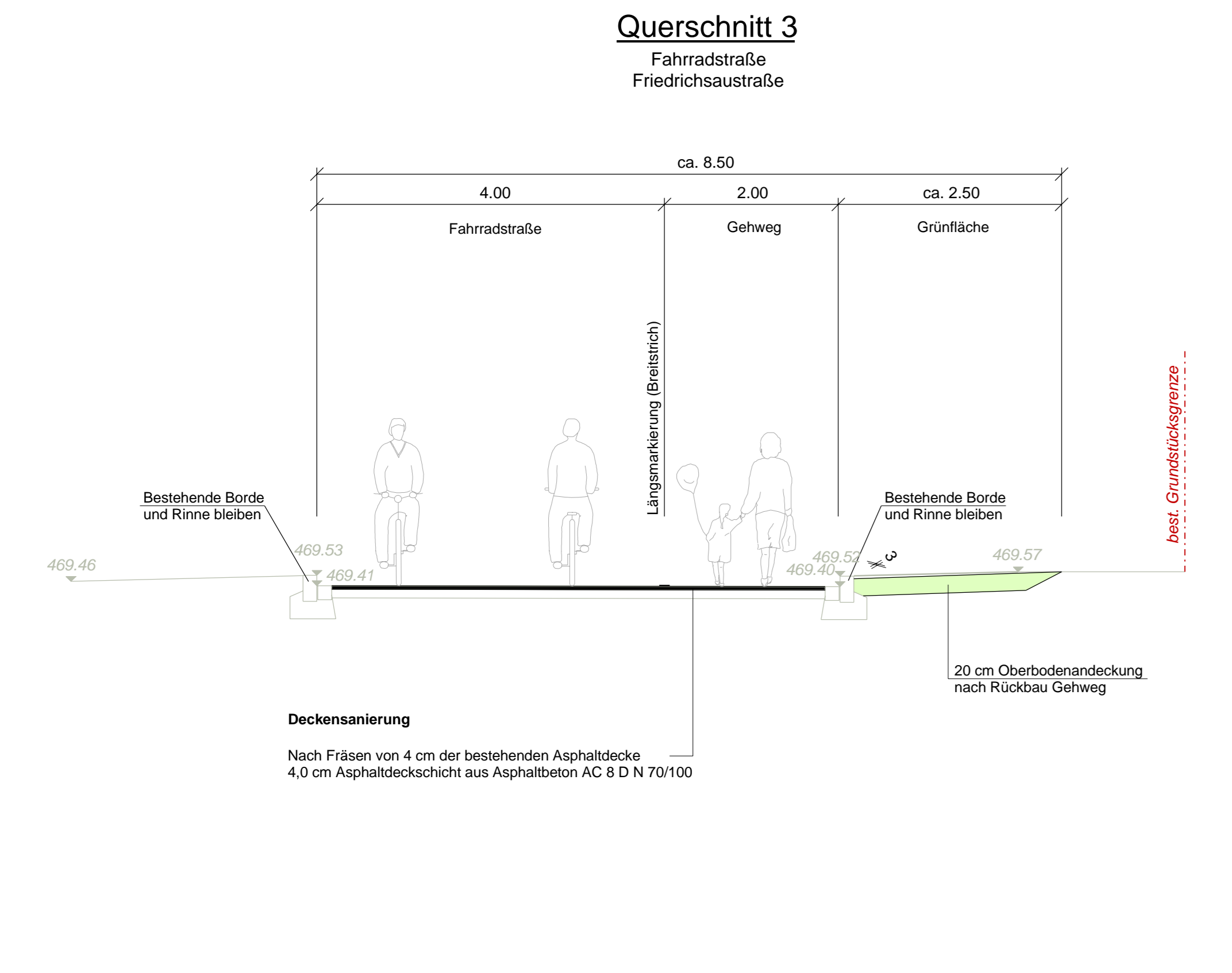
Querschnitt 2

Rad- und Gehweg Tallinger Str.



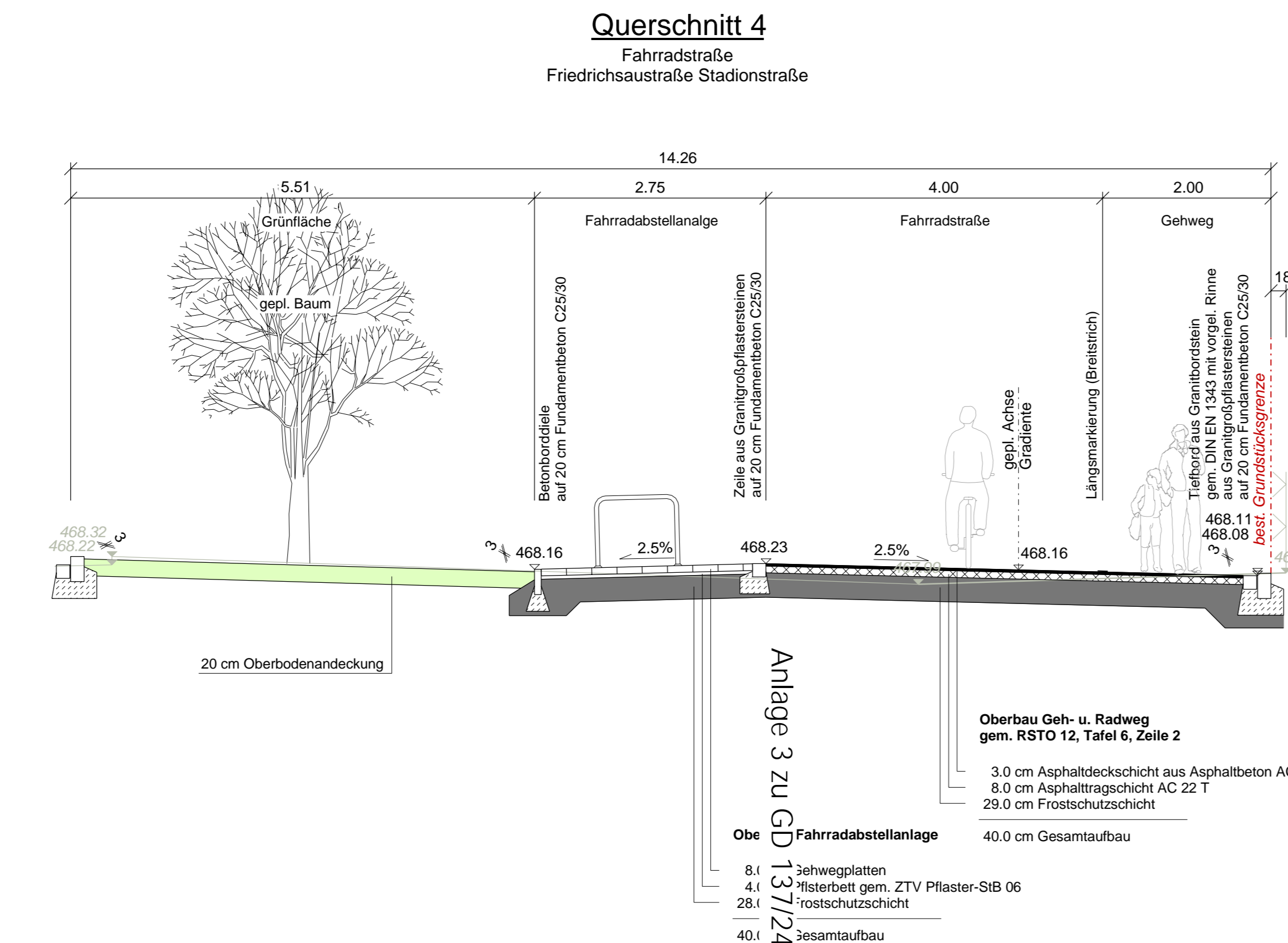
Querschnitt 3

Fahrradstraße Friedrichsaustraße



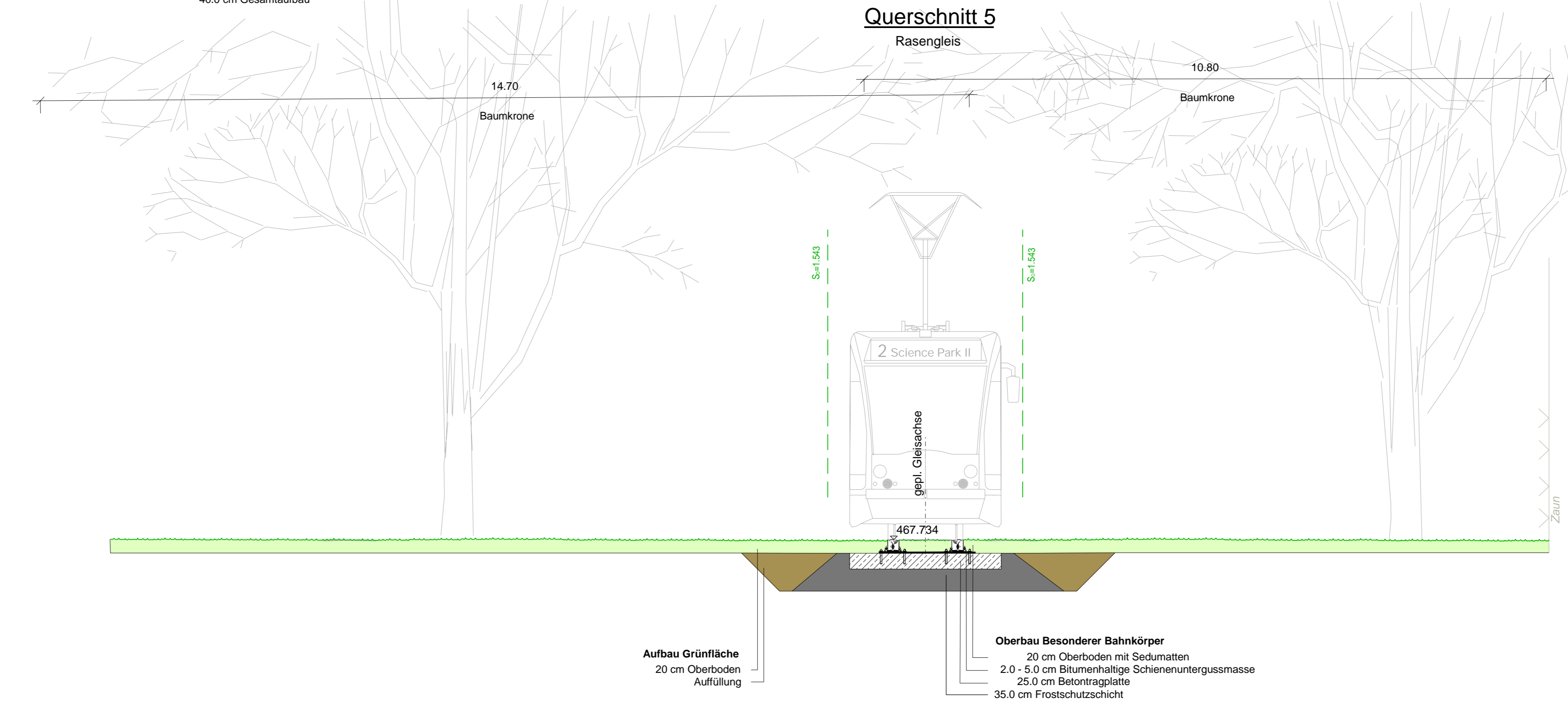
Querschnitt 4

Fahrradstraße Friedrichsaustraße Stadionstraße



Querschnitt 5

Rasengleis



d			
c			
b			
a			
Index	Änderungen	Bearbeiter	Prüfer

Planung: **SWECO** Swineone Fun 67
86167 Augsburg
Telefon +49 021 480 73 0

Barbeiter: PHA
Gezeichnet: LEI
Freigabe: Augsburg, den

Verantwortlich: **fd** Jährstraße 1
89012 Günzburg
Telefon +49 021 36 73 0

Vorbereitung: **Umbau Wendeanlage Donaustation**

Entwurfsplanung Anlage: 6
Blatt: 1

Plan: **Verkehrsanlagen Querschnitte** Plandatum: 21.03.2024
Maßstab: 1 : 50

Stadt Ulm ulm	Stadt Ulm Marktplatz 1 89073 Ulm Tel.: 0731/161-6000 Fax.: 0731/161-1632	SWU SWU Verkehr GmbH Bauhofstraße 9 89077 Ulm Tel.: 0731/166-0 Fax.: 0731/166-2109
----------------------	--	--

Freigabe: Stadt Ulm, den
Freigabe: SWU Verkehr GmbH, Ulm, den

i. V. Paul Schiele, Abteilungsleiter
Ralf Gummersbach, Geschäftsführer

Plannummer: Plan: Z:\SWU_Verkehr\0770-22-005\Querschnitte
h x b = 480 mm x 1600 mm

Anlage 3 zu GD 137/24

81 Gehwegplatten
41 Pflasterbett gem. ZTV Pflaster-SIB 06
281 Frostschuttschicht
40,1 Gesamtaufbau