

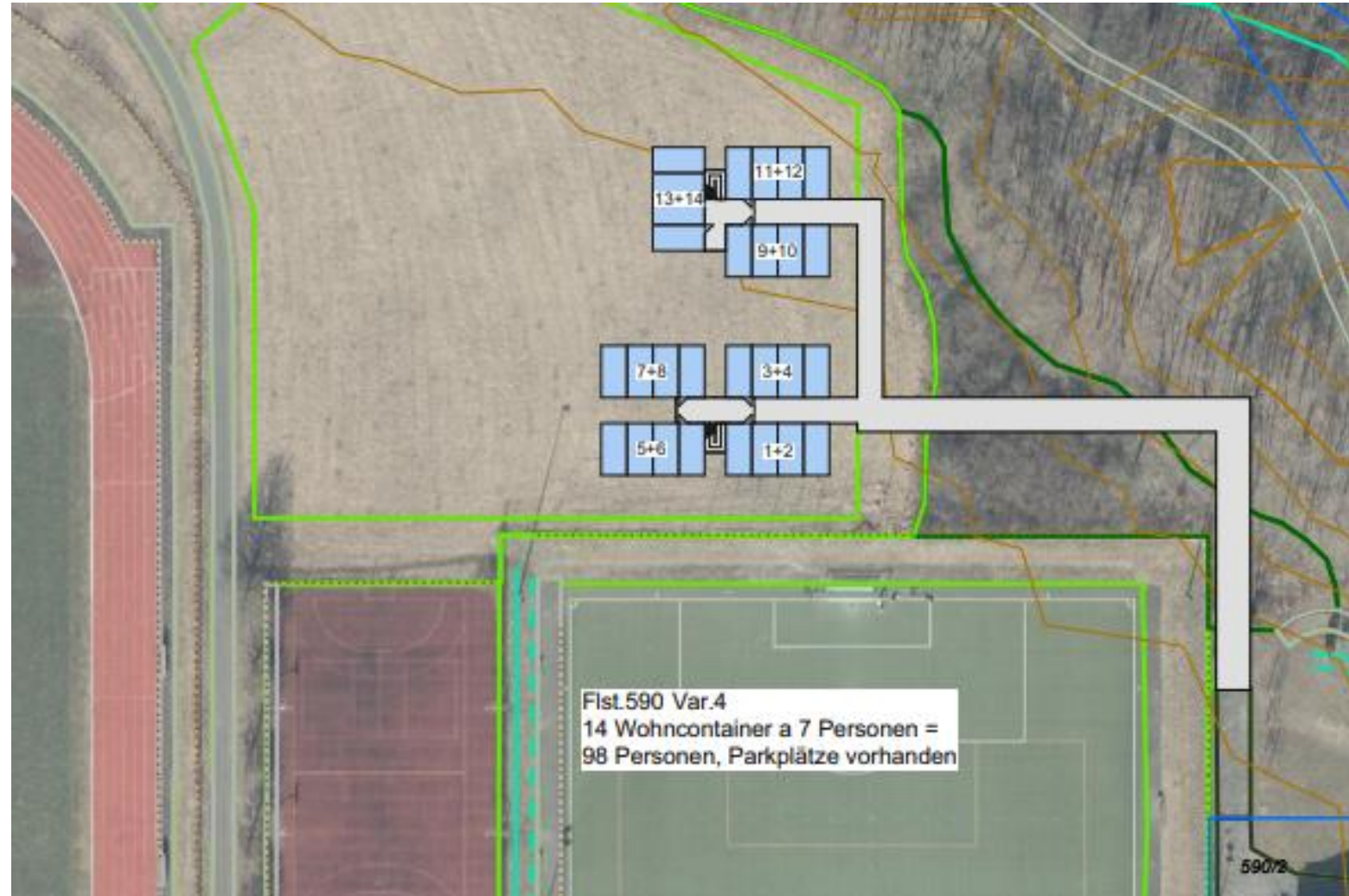
Vorschlag der Verwaltung

- Aufteilung der ca. 250 Plätze auf drei Standorte
- 1 Standort (Bewertung grün/gelb)
 - Standort „Hundewiese“ TV Wiblingen - ca. 98 Plätze
- 2 Standorte (Bewertung gelb/grün)
 - Standort 13.1 - Hinter den Gärten - ca. 56 Plätze
 - Standort 14 - Fahrtäcker - ca. 98 Plätze
- bei allen drei Standorten
 - Baurecht gegeben
 - ÖPNV-Anbindung, Erreichbarkeit Schulen/Kindergärten gegeben
 - Erschließung mit Wasser, Strom und Abwasser möglich bzw. gut möglich
 - teilweise landwirtschaftliche Nutzung

- Standort 1.4, TV Wiblingen „Hundewiese“ ca. 98 Plätze



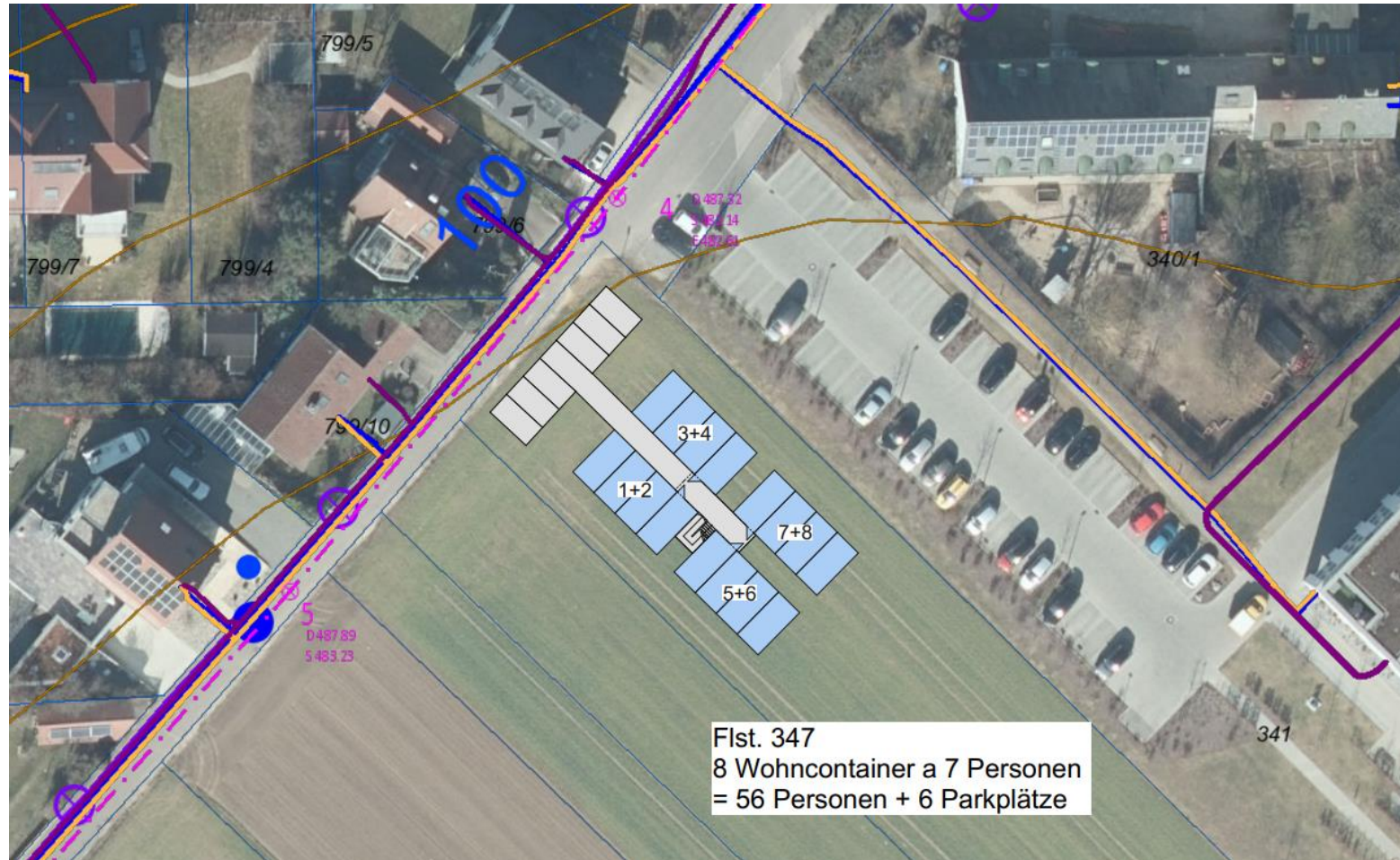
- Standort 1.4,
TV Wiblingen
„Hundewiese“
ca. 98 Plätze



- Standort 13.1
„Hinter den Gärten“
ca. 56 Plätze



- Standort 13.1
„Hinter den Gärten“
ca. 56 Plätze



- Standort 14 „Fahrtäcker“
ca. 98 Plätze



- Standort 14 „Fahrtäcker“
ca. 98 Plätze

