

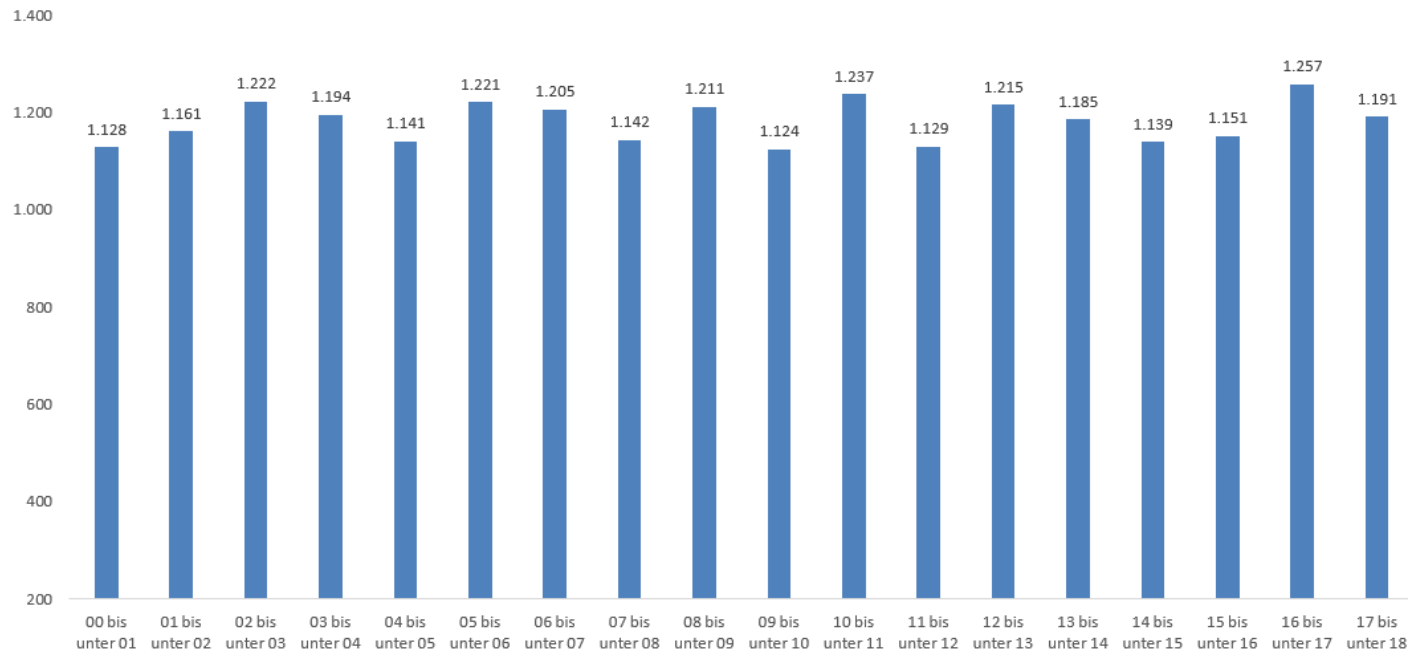
ulm

Sitzung Schulbeirat am 24.09.2024

Schulsituation im Schuljahr 2024/25

Altersjahrgangszahlen der 0- unter 18-jährigen in Ulm

(Angaben der Bürgerdienste Statistik und Wahlen vom 30.06.2024)

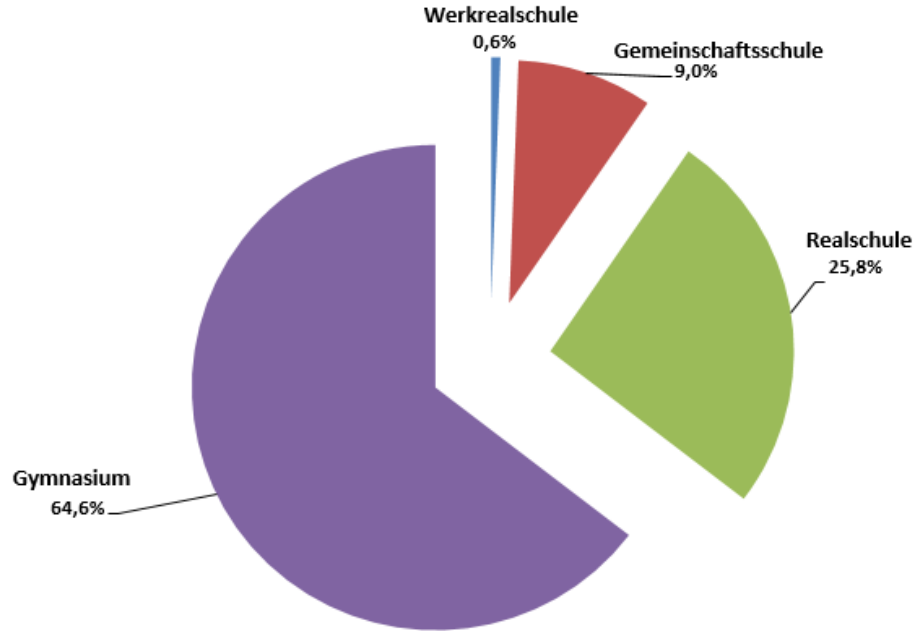


Schuljahr 2024/25 vorläufige Schülerzahlen allg. bildende Schulen

(ohne GS-Fö.- und VKL-Klassen)

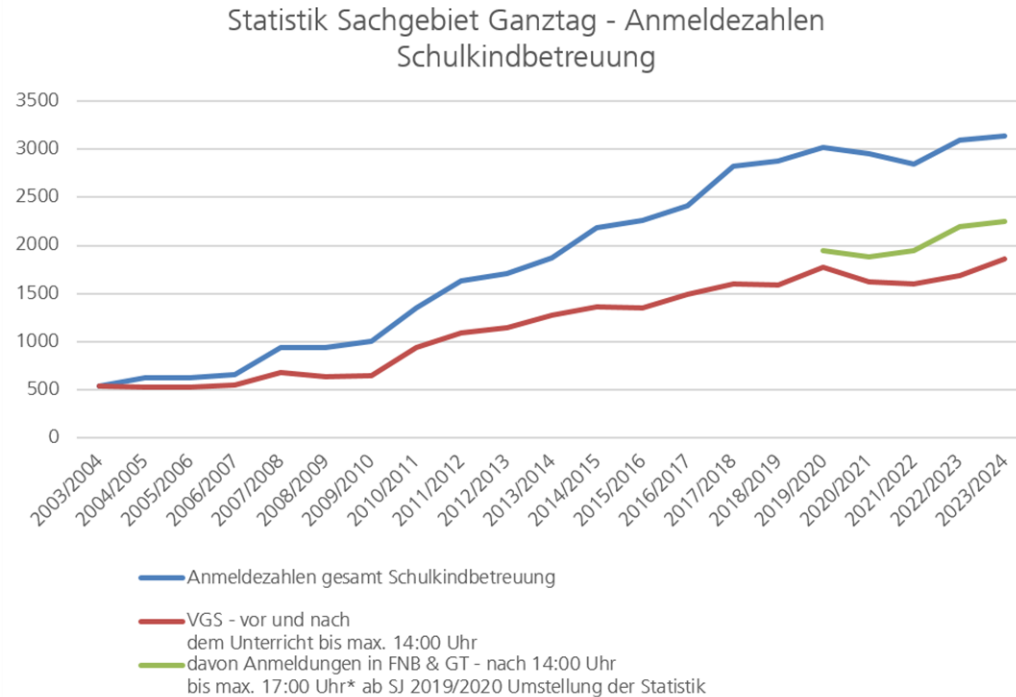
| | | SJ 2023/24 |
|--|------------------------------|---------------|
| 24 Grundschulen in städtischer Trägerschaft mit insgesamt | 3.920 Schüler/-innen | 3.828 |
| 1 Werkrealschule in städtischer Trägerschaft mit insgesamt | 135 Schüler/-innen | 156 |
| 4 Gemeinschaftsschulen in städtischer Trägerschaft mit insgesamt | 1.000 Schüler/-innen | 1.015 |
| 3 Realschulen in städtischer Trägerschaft mit insgesamt | 1.728 Schüler/-innen | 1.700 |
| 6 Gymnasien in städtischer Trägerschaft mit insgesamt | 4.945 Schüler/-innen | 4.797 |
| Gesamt: | 11.728 Schüler/-innen | 11.496 |
| | + 232 | |

Vorläufiger prozentualer Anteil der Anmeldungen an Ulmer weiterführenden Schulen für das Schuljahr 2024/25



Entwicklung der Anzahl der Grundschüler/-innen

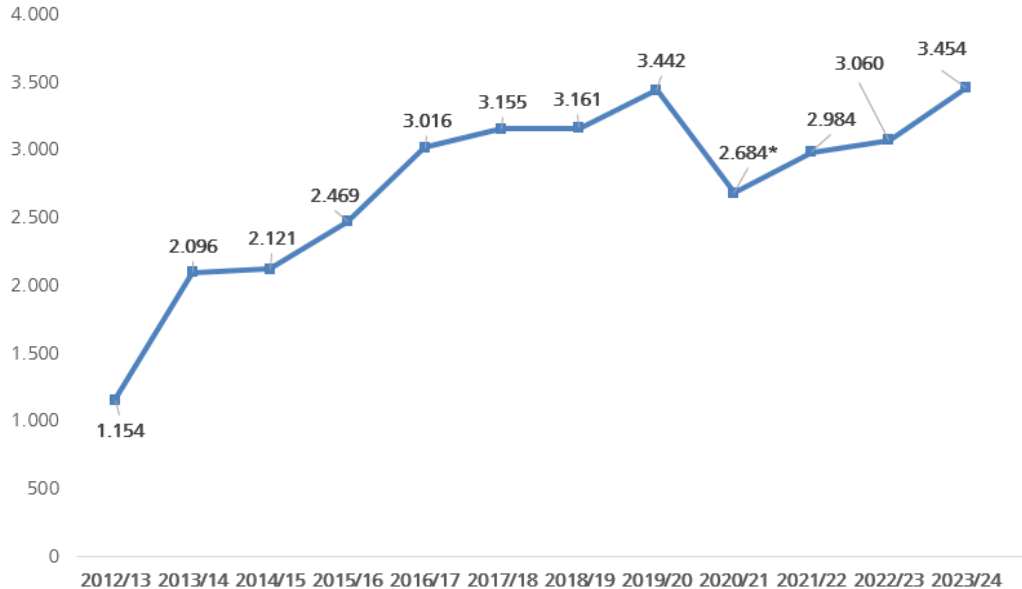
in städtischen Betreuungsangeboten Gesamtübersicht – vorläufige Zahlen



- Stand zum Stichtag 31.12.2023
- Zahlen sind einschließlich SBBZ- Lernen

Teilnehmerzahlen Mittagstisch Gesamt - täglich

- vorläufige Zahlen (Anmeldungen laufen noch, ohne Mensa Kuhberg) -



*Corona

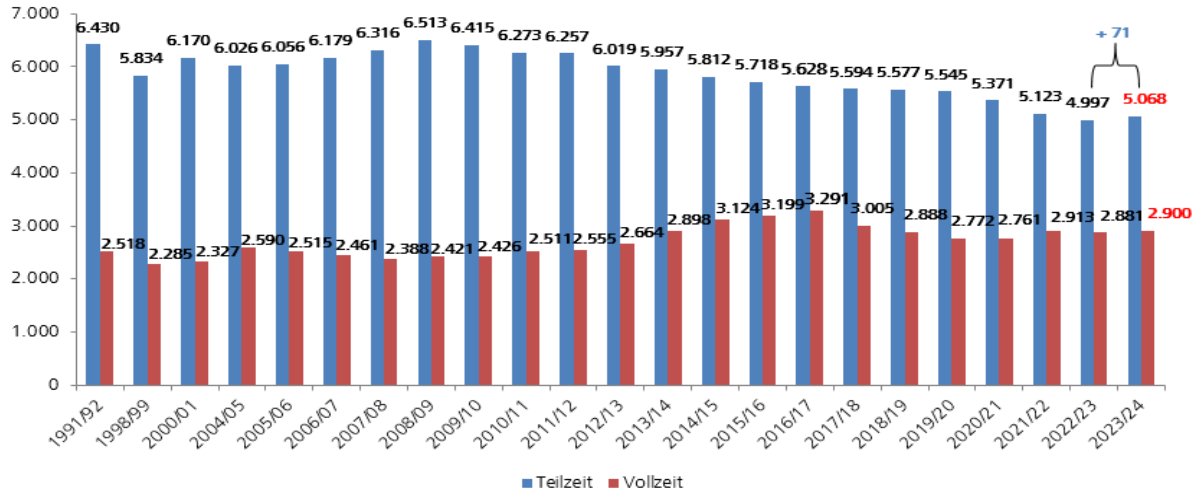
+ Kita: rd. 1.000 Teilnehmende täglich

Summe Teilnehmerzahl: rd. 4.500

**MT-Angebot im Schuljahr 2024/25:

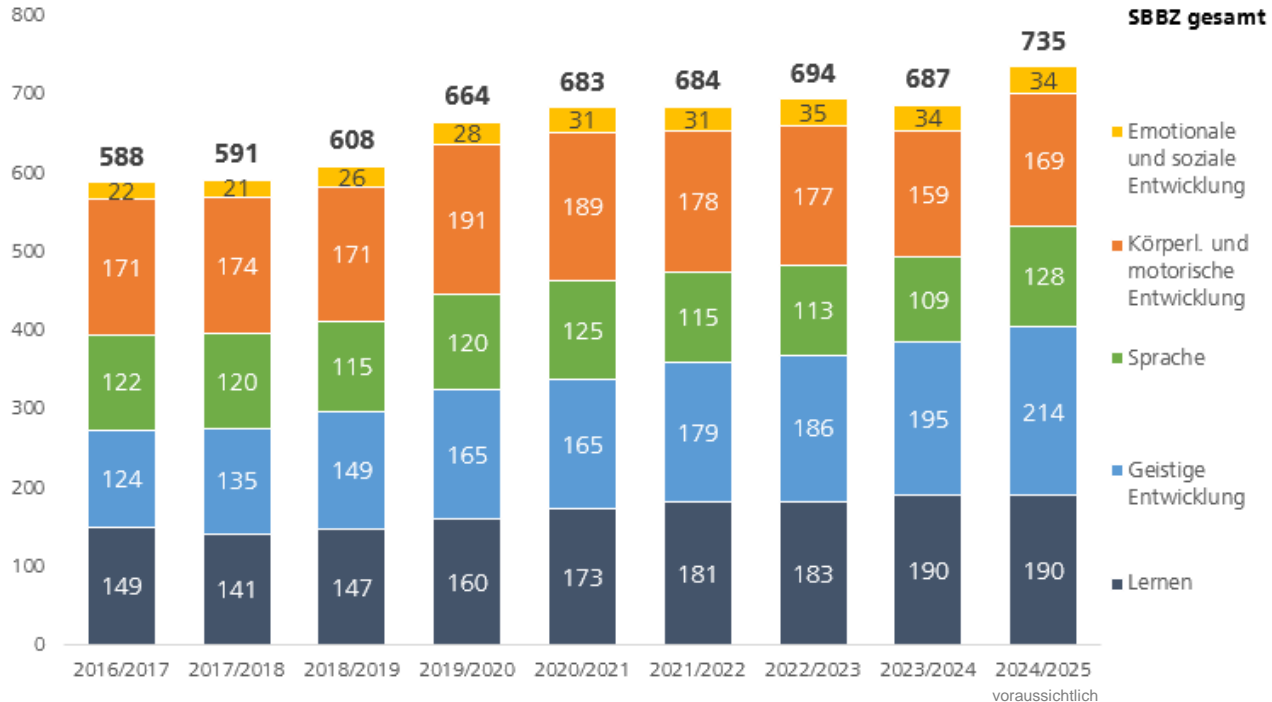
- | | |
|-----------------------|---------------------|
| - GS | alle |
| - SBBZ | alle |
| - GMS | alle |
| - Sägefild-WRS | alle |
| - Elly-Heuss-RS | alle |
| - Schubart-Gym | alle |
| - Albert-Einstein-SZ | alle |
| - H.-u.-S.-Scholl-Gym | alle |
| - Humboldt-Gym | alle |
| - Kepler-Gym | alle |
| - Anna-Essinger-SZ | siehe Mensa Kuhberg |

Entwicklung der Schülerzahlen Berufliche Schulen in städtischer Trägerschaft



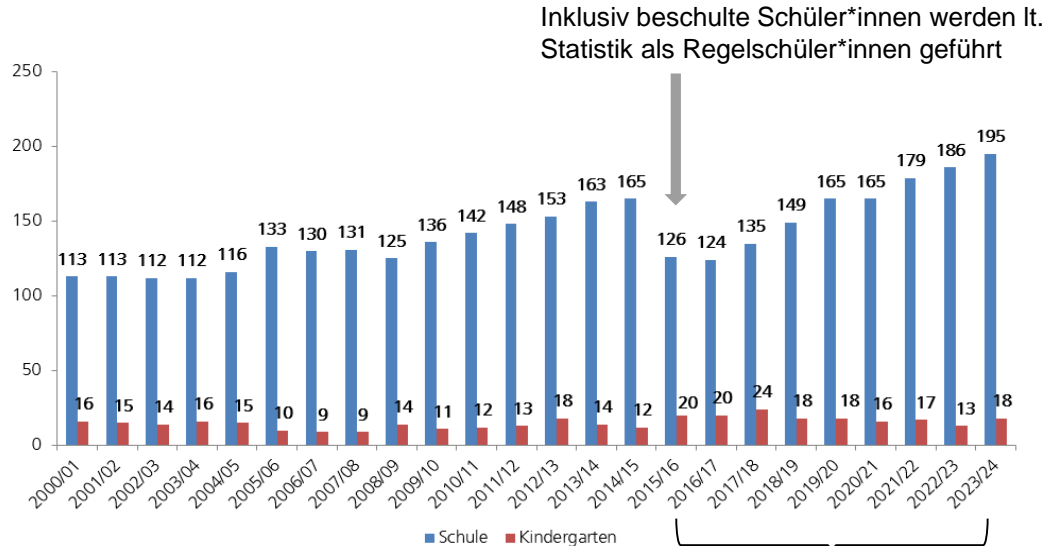
- 1.362 = rd. - 21%

Entwicklung der Schülerzahlen an SBBZ



Entwicklung der Schülerzahlen Gustav-Werner-Schule und

Gustav-Werner-Schulkindergarten - SBBZ Förderschwerpunkt geistige Entwicklung -



+28 Schüler*innen inklusiv beschult

+71

+82

Baumaßnahmen

| Schule | Status |
|---|--|
| Astrid-Lindgren-Schule, SBBZ-S/ Jörg-Syrlin-GS, Erweiterung und Umbau im Bestand, einschl. Brandschutzmaßnahmen | Im Bau, Fertigstellung Erweiterung in 2025 Fertigstellung Umbau im Bestand 2026 |
| Eichenplatz-GS, Neubau mit Kita | In Planung, Baubeginn Sommer 2025 |
| Friedrich-List-Schule, Sanierung | Im Bau, geplante Fertigstellung 2025 |
| Bildungscampus Eselsberg, Neubau mit Kita | In Planung, geplante Fertigstellung 2028 |

Große schulische Baumaßnahmen

| Schule | Status |
|--|---|
| Schulgebäude Ruländerweg (Hans-Multscher- u. Hans-Zulliger-Schule) Sanierung, Erweiterung | Planung ist in Vorbereitung, geplante Fertigstellung 2030 |
| SZ Wiblingen, Neubau Mensa, Betreuung und Bibliothek | In Planung, geplante Fertigstellung 2027/2028 |
| SZ Wiblingen, Umbau und Sanierung Bestand | Raumprogrammabschluss ist in Vorbereitung, geplante Fertigstellung 2033 |
| SZ Wiblingen, Erweiterung und Schulraum (6-Zügigkeit) | Raumprogrammabschluss ist in Vorbereitung, geplante Fertigstellung 2030 |

Große schulische Baumaßnahmen

| Schule | Status |
|--|---|
| Anna-Essinger-SZ, Erweiterung | Im Bau, geplante Fertigstellung 2025 |
| Gustav-Werner-Schule, Neubau oder Erweiterung mit Sanierung im Bestand | Raumprogrammabschluss ist in Vorbereitung |
| Elly-Heuss-Realschule Sanierung der Sporthalle mit Gymnastikraum | fertiggestellt |
| GS Tannenplatz/ Außenstelle Erenlahu und Regenbogen GS | Modularer Küchenanbau 2025 |

Herausforderungen

- GaföG zum 01.08.2026
(Ganztagsschulfördergesetz)
- Bildungsreform Land

ulm

Vielen Dank für Ihre Aufmerksamkeit.