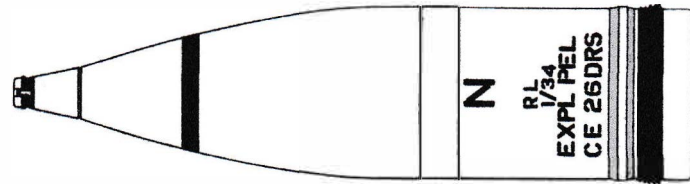


Raabe

Kampfmittelbeseitigung



Marktplatz 3
97232 Giebelstadt

Raabe Kampfmittelbeseitigung
Marktplatz 3 in 97232 Giebelstadt

SWU Verkehr GmbH
Bauhofstraße 9
89077 Ulm

- ◆ Flächendetektion
- ◆ Munitionsbergung
- ◆ Aushubüberwachung

Ihr Zeichen
Kostenstelle 971551

Funktelefon
01512 355 4907

Telefon/ Fax

Datum
23.02.2024

**Betreff: BV Straßenbahn – Umbau der Wendeanlagen am Donaustadion, Stadionstraße in 89073 Ulm
hier: Kurzauswertung von zwei Luftbildern mit Gefährdungsabschätzung**

Sehr geehrte Frau Podolska,

hiermit erhalten Sie die Ergebnisse einer Luftbildkurzauswertung für das o.g. Bauvorhaben. Die Stadt Ulm war ein strategisches Hauptangriffsziel der anglo-amerikanischen Bomberverbände. Das Stadtgebiet wurde insgesamt mehr als 20mal bombardiert. Die schwersten Luftangriffe ereigneten sich dabei am 17.12.1944, am 01.03.1945 und am 04.03.1945. Durch die massiven Bombenangriffe verloren über 1.700 Menschen ihr Leben und es wurden ca. 11.000 Gebäude zerstört oder beschädigt. 81 % der historischen Altstadt wurden dabei total zerstört. Über 40.000 Menschen waren am Kriegsende obdachlos. Ich habe in Ihrem Auftrag 2 Luftbilder für das BV Umbau Wendeanlage am Donaustadion, Stadionstraße in 89073 Ulm, beschafft und diese auf Bombardierungsspuren überprüft. Die beiden Aufnahmen stammen aus alliierten Luftbildserien vom 19.04.1945 sowie vom 17.05.1945 und liegen in einer sehr guten Qualität vor. Am 28.04.1945 besetzten die Kampftruppen der US-Armee die Stadt Ulm, somit entstand ein Foto nach dem Kriegsende und deckt alle bekannten Bombardierungen sowie die möglichen Kriegsschäden ab. Auf den Luftbildern sind im geplanten Baubereich unzählige Bombentrichter und ein zerstörtes Wohnhaus zu sehen. Das Grundstück war mit wenigen Häusern bebaut und wurde zum größten Teil für Straßen und Wege sowie als Grünfläche genutzt. Die Gebäudesubstanz fast aller angrenzenden Häuser erscheint total zerstört. Auch im weiteren Umfeld sind sehr viele Bombentrichter und schwere Beschädigungen erkennbar. Erdkampfhandlungen im Bereich des vorgesehenen Baufeldes lassen sich nicht belegen. Da luftsichtig im Bereich und in der Umgebung der geplanten Baumaßnahme viele Sprengbombentrichter sowie schwerste Zerstörungen zu sehen sind, müssen zwingend Maßnahmen in der Kampfmittelbeseitigung ausgeführt werden. Der staatliche Kampfmittelräumdienst des Bundeslandes Baden-Württemberg empfiehlt Arbeiten innerhalb eines Radius von 50 m um den letzten sichtbaren Bombentrichter bzw. Gebäudeschaden. Dieser Abstand ist bei Ihrem Bauvorhaben klar unterschritten. Diese Luftbilddauswertung ersetzt keine Kampfmittelräummaßnahmen vor Ort. Eine absolute Kampfmittelfreiheit kann nur durch technische Arbeiten direkt im Baufeld hergestellt werden.

Zusammengefasst kann hier festgestellt werden, dass sich luftsichtig Gefährdungen durch das Vorhandensein von blindgegangener großkalibriger Abwurfmunition für Ihr geplantes Baufeld nicht ausschließen lassen. In dem vorgesehenen Baubereich und in dessen direkten Umfeld sind auf den beiden Luftbildern sehr schwere Schäden und unzählige große Sprengbombentrichter zu erkennen. Aus diesem Grund müssen zwingend Arbeiten in der Kampfmittelbeseitigung ausgeführt werden. Für die Untersuchung kommt eine Kombination aus Oberflächensondierungen mit baubegleitender Kampfmittelräumung (Aushubüberwachung) in Betracht.

Die o.g. Aussagen beziehen sich nur auf die ausgewerteten Luftbilder vom 19.04.1945 sowie 17.05.1945 und können nicht darüber hinausgehen. Für Rückfragen stehe ich Ihnen jederzeit gerne zur Verfügung.

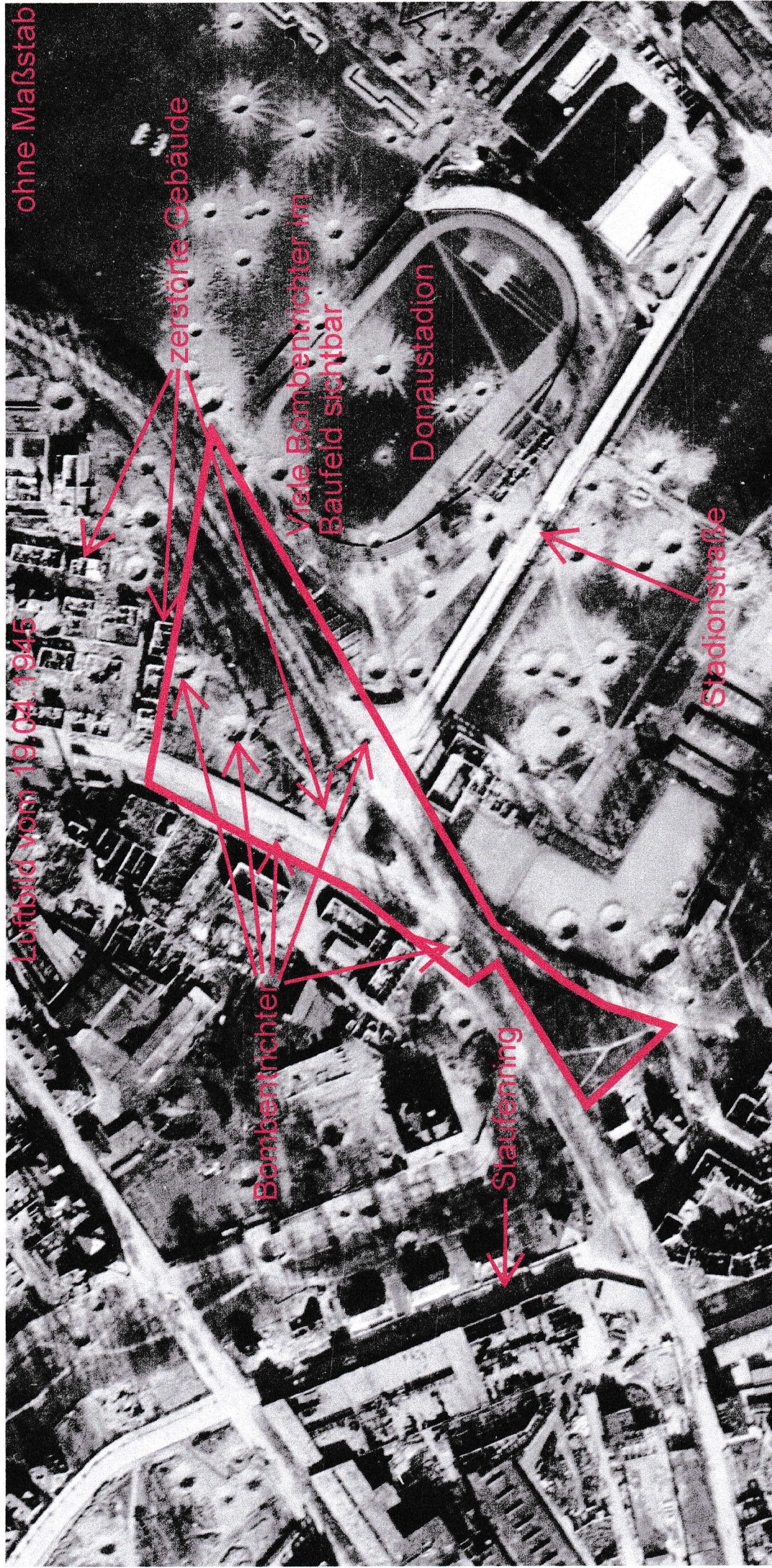
Mit freundlichen Grüßen


Daniel Raabe

Raabe
Kampfmittelbeseitigung

D - 97232 Giebelstadt, Marktplatz 3
Mobil 01512 / 355 4907

info@raabe-kampfmittelbeseitigung.de
www.raabe-kampfmittelbeseitigung.de



Luftbild vom 19.04.1945

ohne Maßstab

zerstörte Gebäude

Viele Bombentrichter im
Baufeld sichtbar

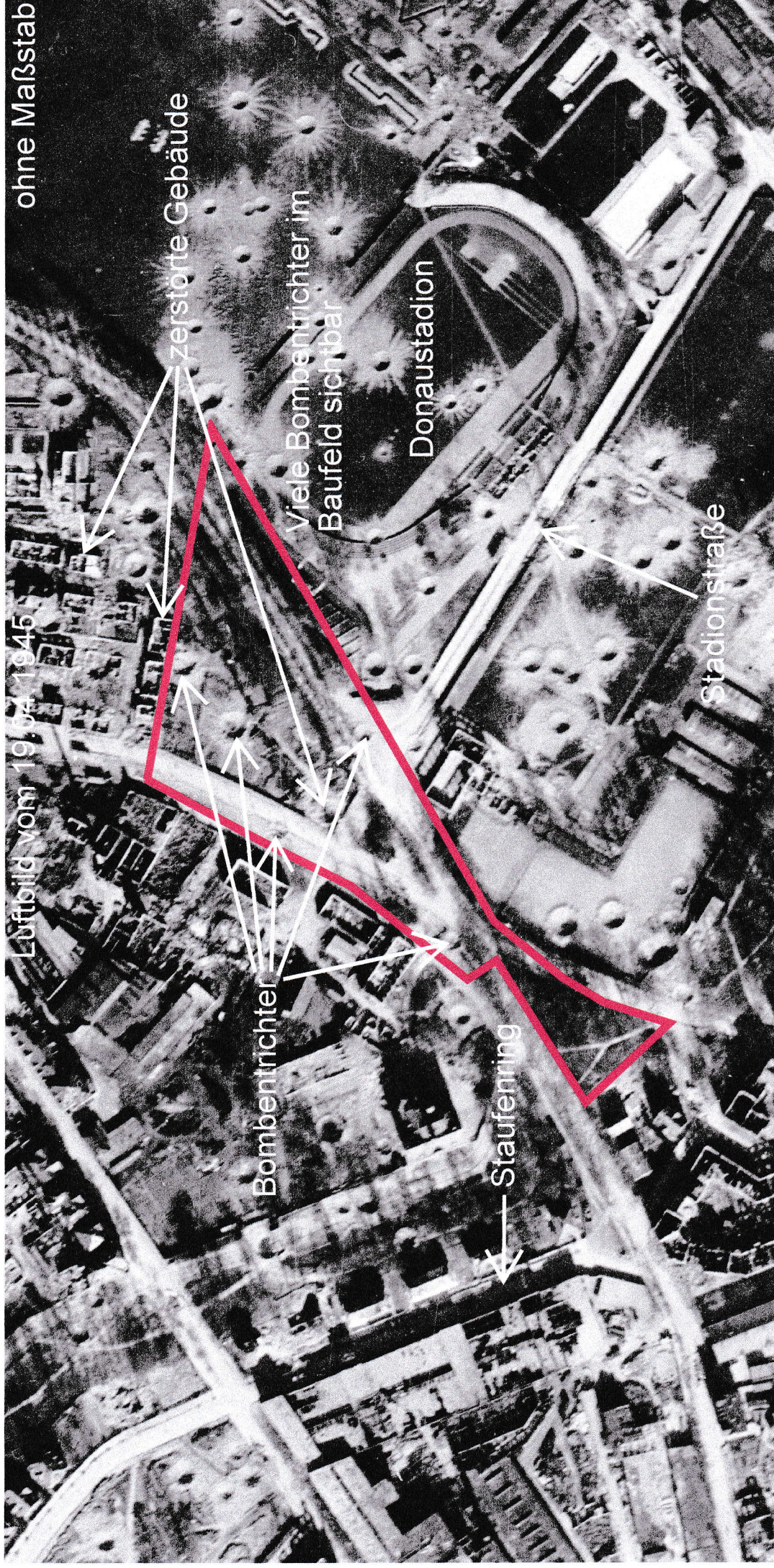
Donaustadion

Stadionstraße

Bombentrichter

Staufening

Raabe
Kampfmittelbeseitigung
D - 97232 Giebelstadt, Marktplatz 3
Mobil 01512 / 355 4907
info@raabe-kampfmittelbeseitigung.de
www.raabe-kampfmittelbeseitigung.de



Luftbild vom 19. bis 1945

ohne Maßstab

zerstörte Gebäude

Viele Bombentrichter im Baufeld sichtbar

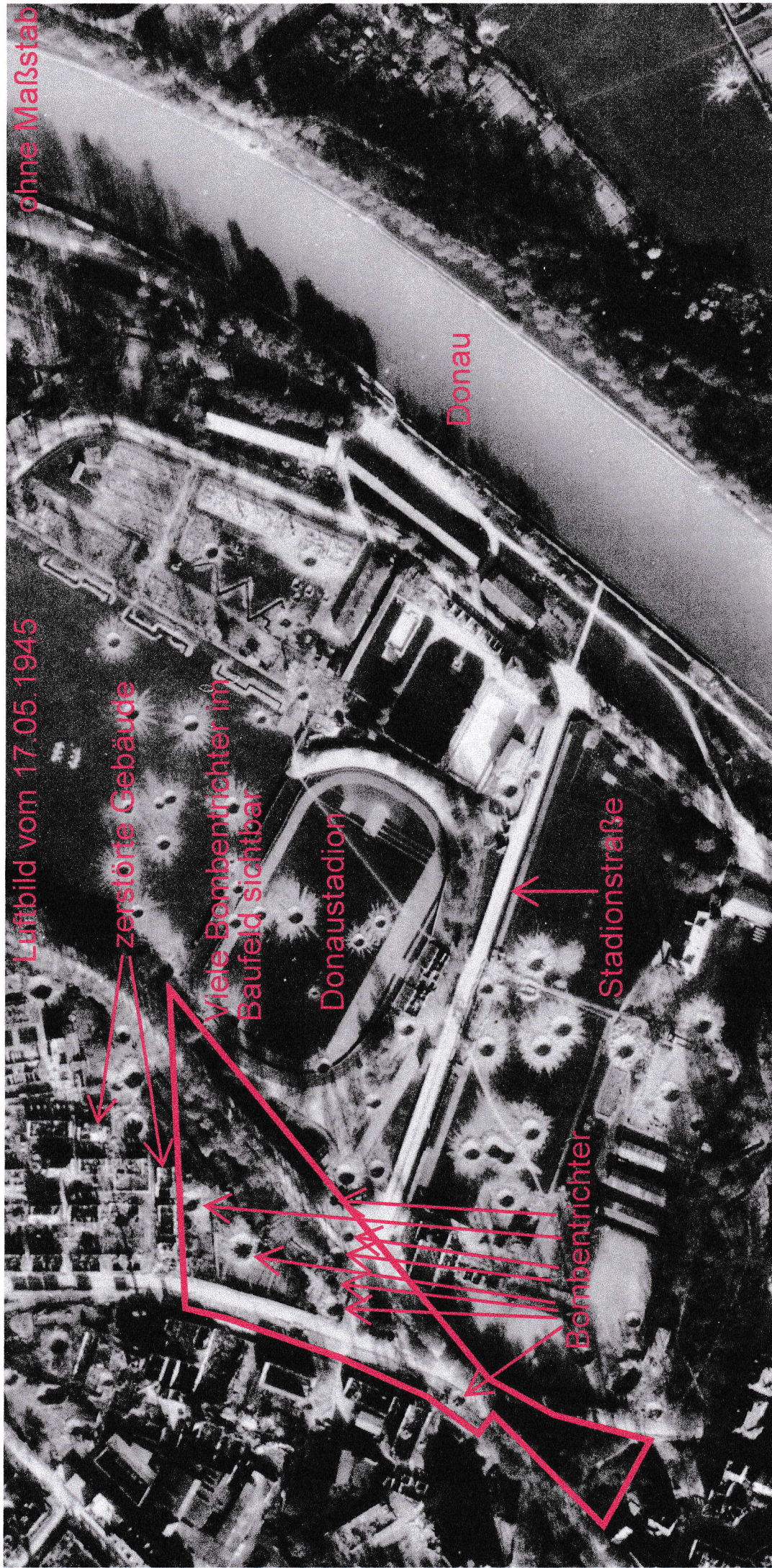
Donaustadion

Stadionstraße

Bombentrichter

Staufentring

Raabe
Kampfmittelbeseitigung
D - 97232 Giebelstadt, Marktplatz 3
Mobil 01512 / 355 4907
info@raabe-kampfmittelbeseitigung.de
www.raabe-kampfmittelbeseitigung.de



Lufbild vom 17.05.1945

ohne Maßstab

zerstörte Gebäude

Viele Bombentrichter im Baufeld sichtbar

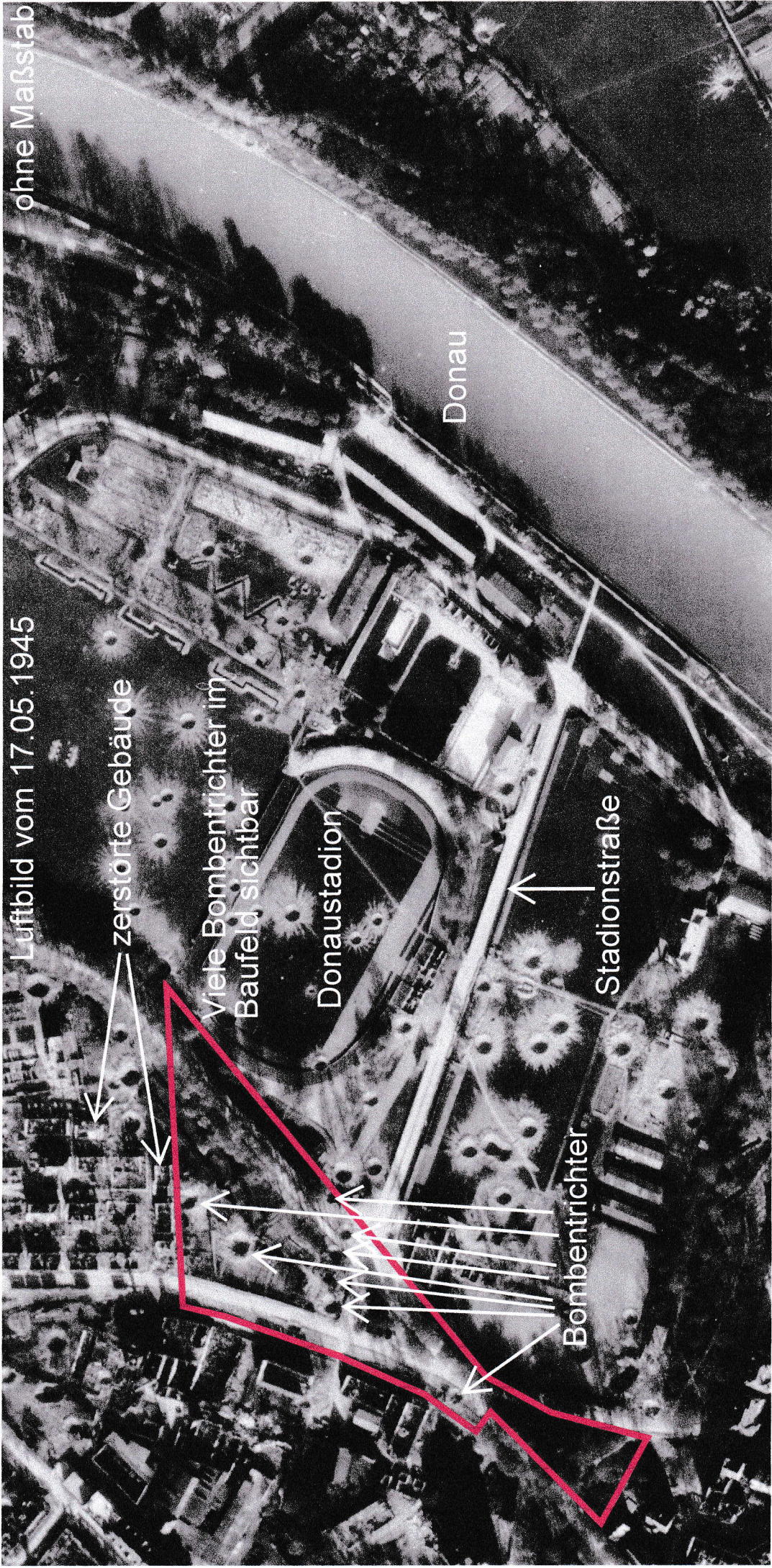
Donaustadion

Donau

Stationstraße

Bombentrichter

Raabe
Kampfmittelbeseitigung
D - 97232 Giebelstadt, Marktplatz 3
Mobil 01512 / 355 4907
info@raabe-kampfmittelbeseitigung.de
www.raabe-kampfmittelbeseitigung.de



Luftbild vom 17.05.1945

ohne Maßstab

zerstörte Gebäude


Viele Bombentrichter im
Baufeld sichtbar

Donaustadion

Donau

Stationstraße

Bombentrichter

Raabe
Kampfmittelbeseitigung
 D - 97232 Giebelstadt, Marktplatz 3
 Mobil 01512 / 355 4907

 info@raabe-kampfmittelbeseitigung.de
 www.raabe-kampfmittelbeseitigung.de