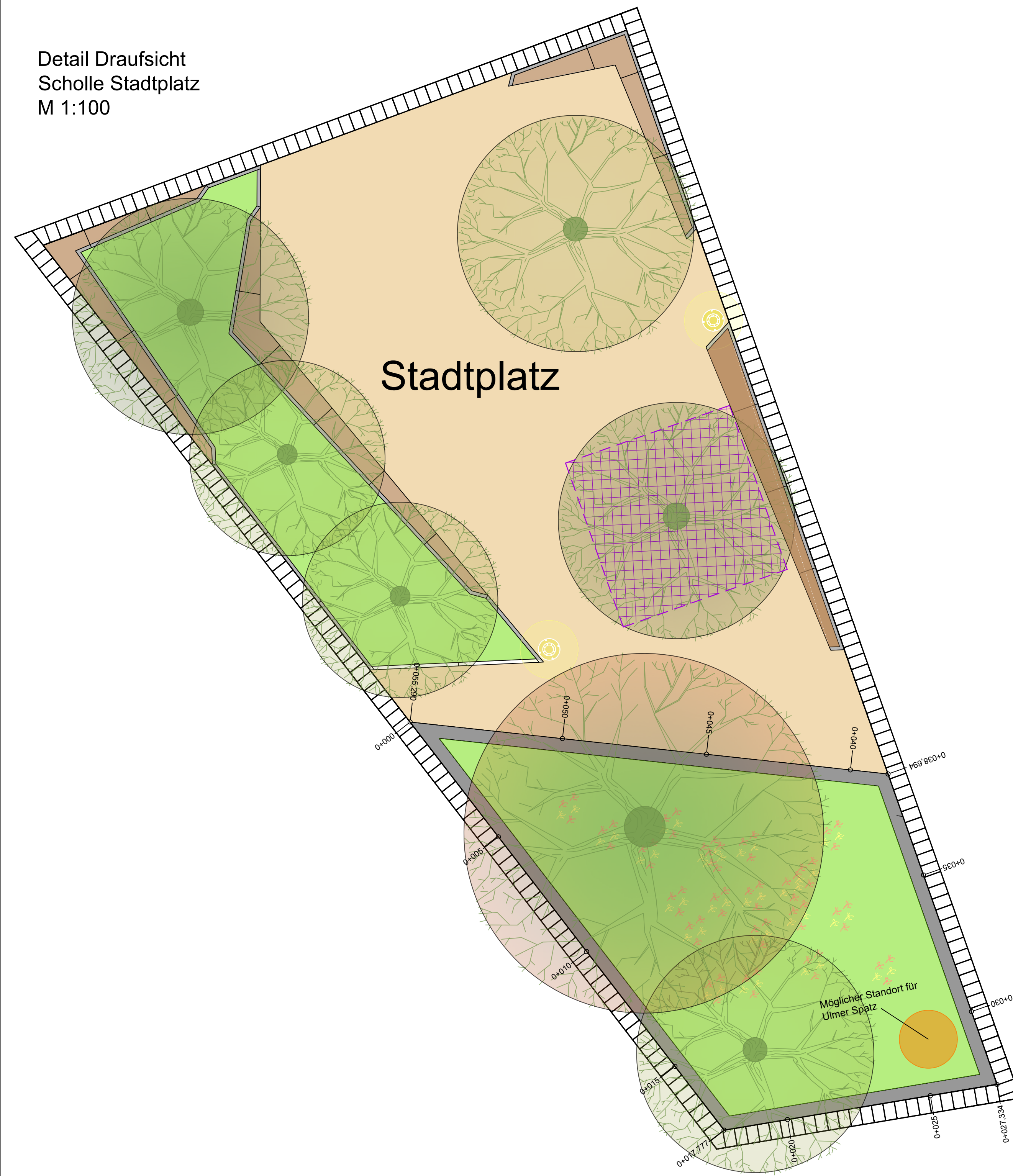
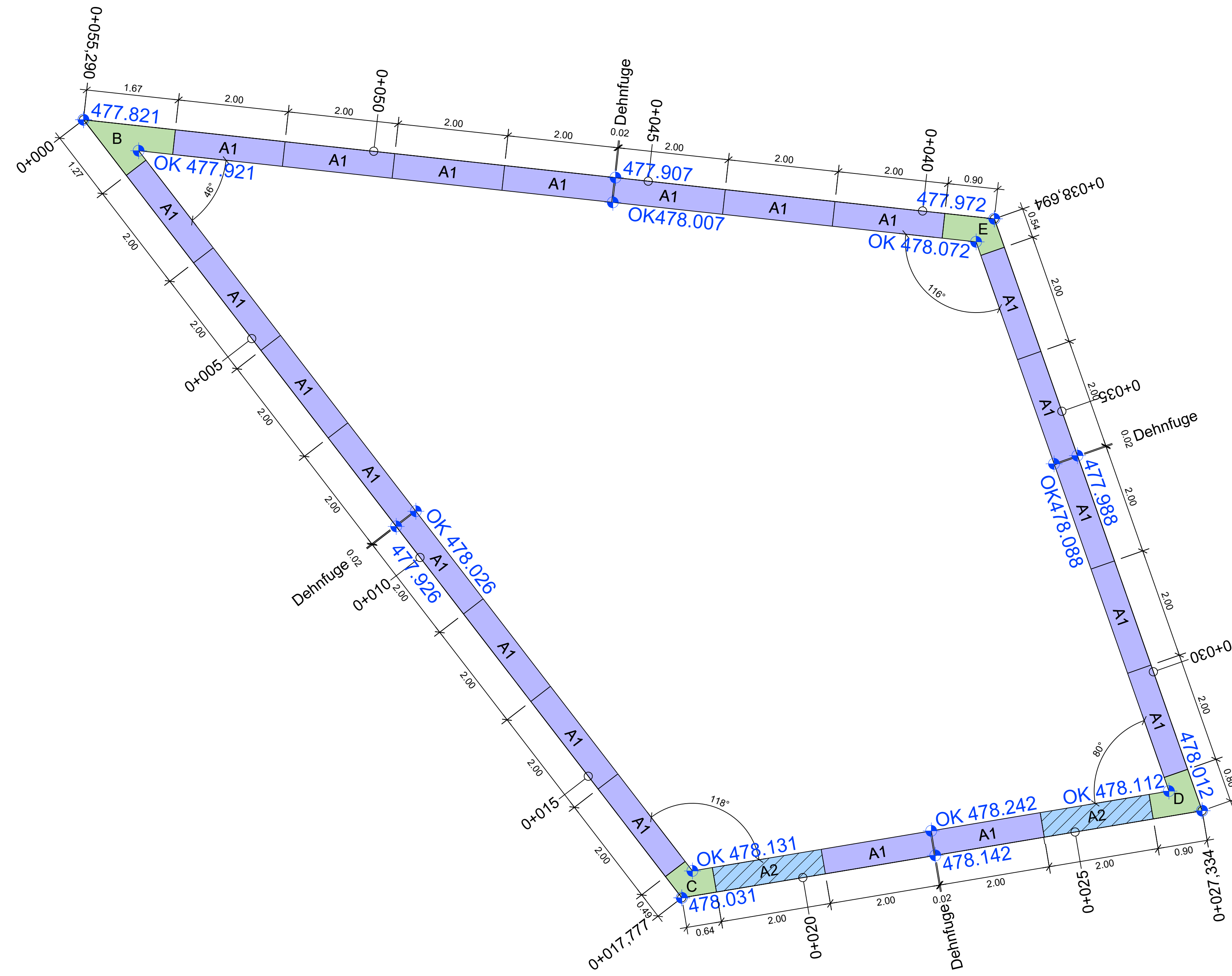


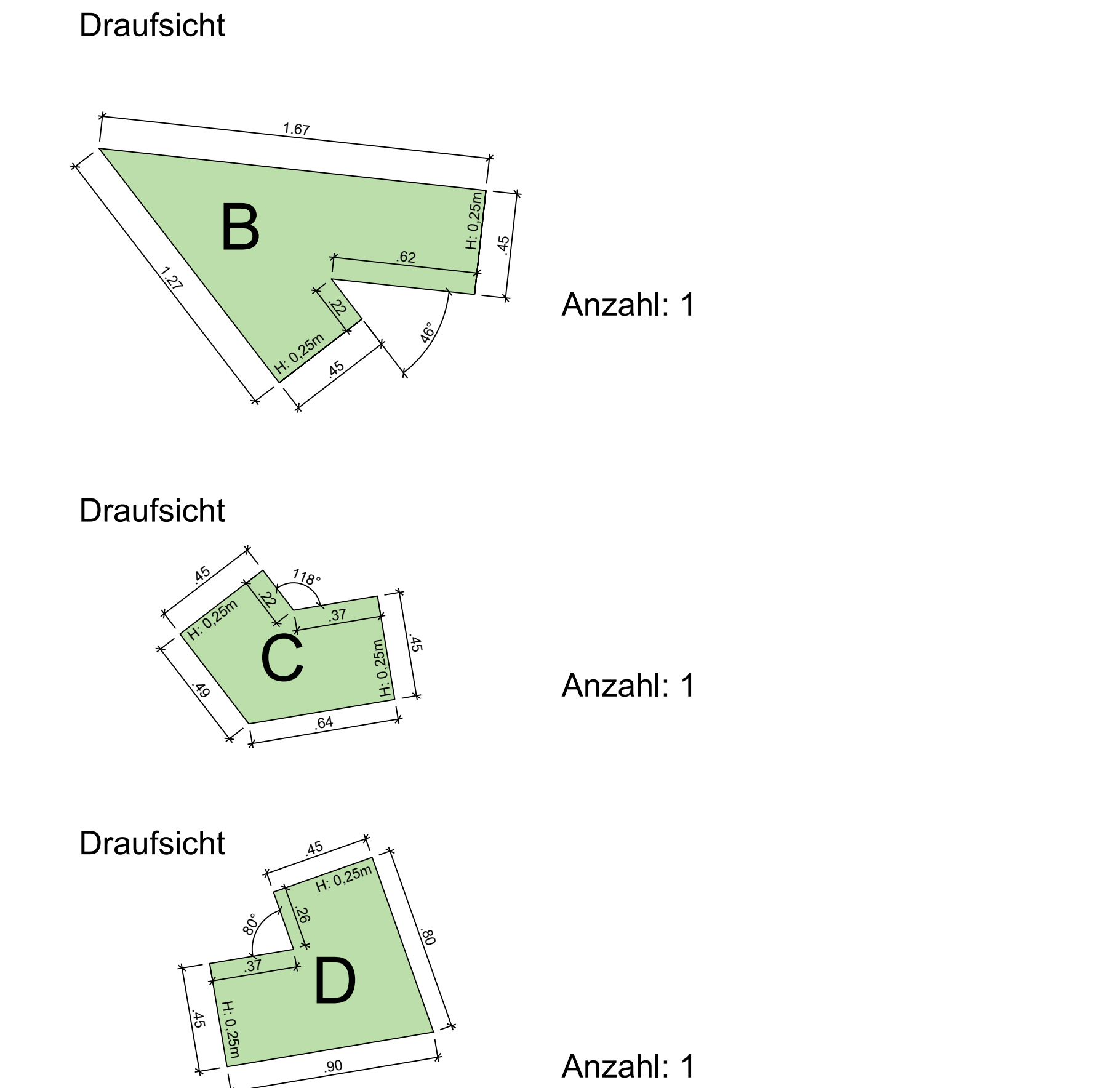
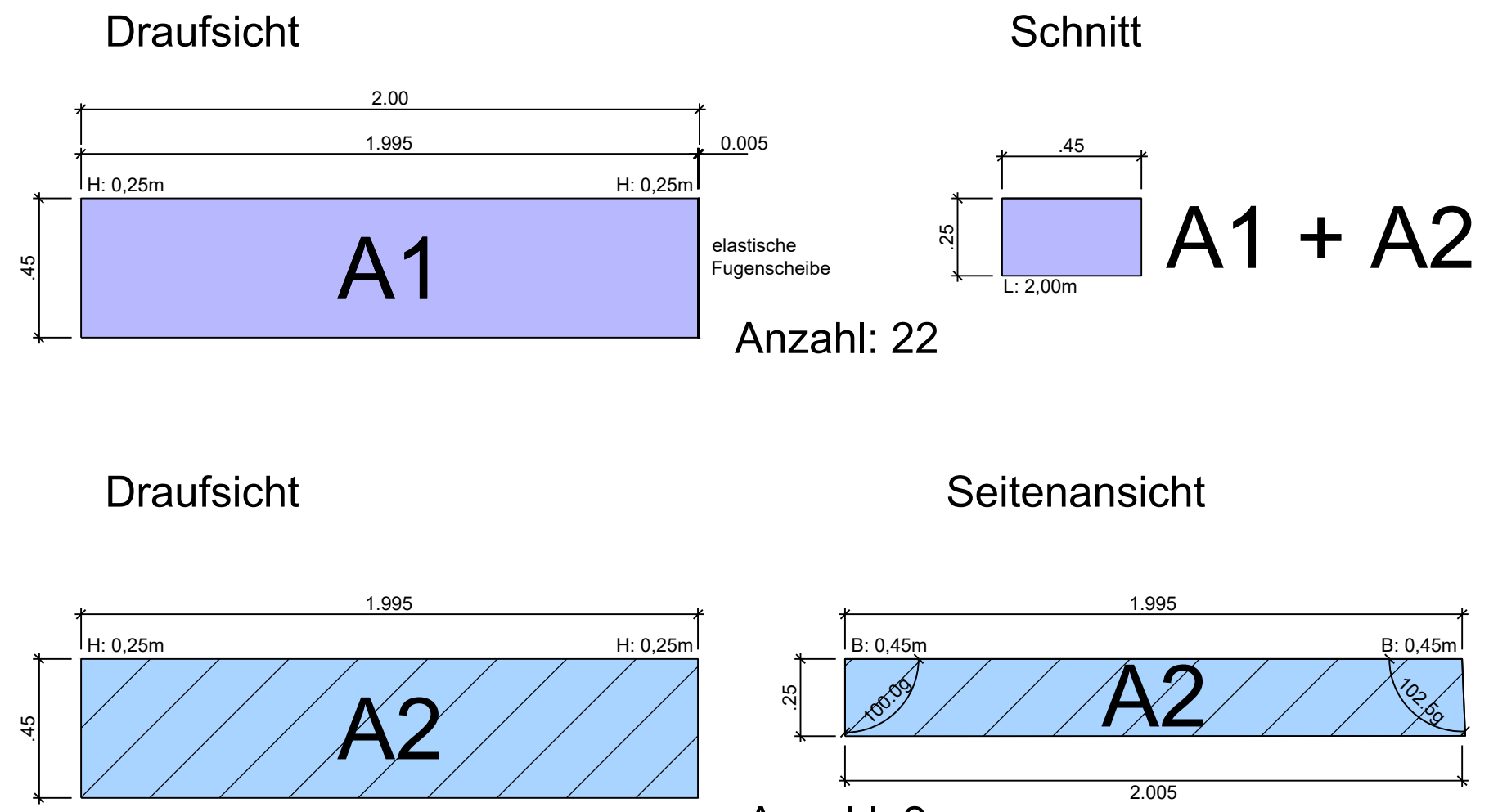
Detail Draufsicht
Scholle Stadtplatz
M 1:100



Detail Bordeinfassungen
Scholle Stadtplatz BA 2.1
M 1:50



Details Bordelemente
M 1:20



- Betonqualität:**
- selbstverdichtender Beton (SVB nach DIN 1045/DIN EN 206-9:2010),
 - Nachgewiesener Frost- und Tausalzstand mit einer Abwitterung von max. 1,0 kg/m² (Mittel),
 - Betongüte C 30/45, Fase 5/5, konstruktive Bewehrung, Expositionsklasse XC4, XF2
 - Sichtbetonklasse mind. SB 3; völlig absatzfrei
 - Schalhautklasse mind. SHK 2, nicht saugend
 - Porigkeitsklasse P 3
 - grau, ohne Wolkenbildung / Lunker / Ausblutungen
 - Oberflächenbearbeitung sandgestraht,
 - Allseitig 5 mm Fase, keine vollkantiger Ausführung
 - Gefahr von Kantenabplatzungen!

- Dehnfugen:**
- Hartfaserplatte
 - dauerelastisch verfugt (Wartungsfugen)

- Fugen:**
- Elastische Fugenschleiben, fixiert
 - Fugenbreite 5 mm, zwischen jedes Element (Verarbeitung nach Herstellerangaben)

Sanierungstreuhand Ulm GmbH
Neue Straße 102
89073 Ulm

VORABZUG zur Kalkulation
Stand 06.11.2024

Abwicklung
Bordeinfassung
Scholle Stadtplatz BA 2.1
M 1:50

Elemente	A1																							B							
Elementlänge	1.27	2.00	2.00	2.00	2.00	2.00	2.00	2.00	2.00	0.49	0.64	2.00	2.00	0.82	2.00	2.00	2.00	0.90	0.80	2.00	2.00	0.54	0.90	2.00	2.00	2.00	2.00	2.00	2.00	2.00	1.67
Höhe OK Fertigteil	477.821	477.921	477.947	477.974	478.000	478.026	478.053	478.079	478.106	478.131	478.131	478.131	478.157	478.182	478.207	478.232	478.257	478.282	478.307	478.332	478.357	478.382	478.407	478.432	478.457	478.482	478.507	478.532	478.557	478.582	477.921
Neigung Element	0.00%	1.31%	1.31%	1.31%	1.31%	1.31%	1.31%	1.31%	1.31%	1.31%	0.00%	2.78%	2.78%	3.25%	3.25%	0.00%	0.40%	0.40%	0.40%	0.40%	0.40%	0.40%	0.00%	1.08%	1.08%	1.08%	1.08%	1.08%	1.08%	1.08%	0.00%
Höhe OK Belag	477.821										478.031				478.242								478.072								477.921
Station	0.00		5.00								17.777				27.384								38.064								55.280
Gradiente																															

Projekt: Dichterviertel Nord
Aufwertung öffentlicher Raum

Plan: Detailplan
Baubeschnitt 2.1
Bordeinfassung Bereich Scholle

Ausführungsplanung
Proj.Nr.: 120 258
Datum: Neusaß, den 06.11.2024

Vermessen: Richard-Wagner-Straße 6, 86356 Neusaß
Entworfen: U. Hoffmann
Geprüft: U. Hoffmann

Bestand gezeichnet: Planung gezeichnet: Saller/Czerwenka
Bauleitung:

Maßstab: 1:20/1:50/1:100
Plangröße: 0.93qm
Plan-Nr.: 120258-25.3.3-FP
Beilage-Nr.: 3.3.3.3

Index	Datum	Art der Änderung	Name
a			
b			
c			

WASSER | VERKEHR | RAUM | VERMESSUNG | GIS | UMWELT | TECHNIK | BETREUUNG | PLANUNG

Richard-Wagner-Straße 6, 86356 Neusaß
Tel.: 0821/46059-0
Fax.: 0821/46059-99

Steinbacher Consult
... invent the future
Ingenieurgesellschaft mbH & Co.KG
www.steinbacher-consult.com | info@steinbacher-consult.com

Altenmannstraße 19 A, 86637 Wertingen
Tel.: 0827/9956-0
Fax.: 0827/9956-99

UNVERBREITLICH GESCHÜTZT VERBODEN FÜR Vervielfältigung und Weitergabe AN DRITTE UNKLASSIFIZIERT STRAFBAR

P:\120258_Ulm_Dichterviertel\Verkehrsbau\0024-Ul_30_Abwicklung_BA2.1\120258_25.3.3-FP_2024-11-06.dwg