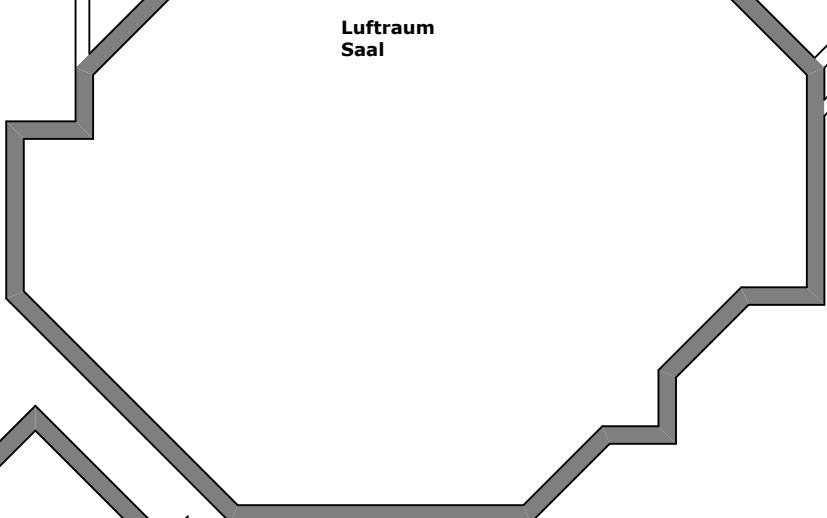
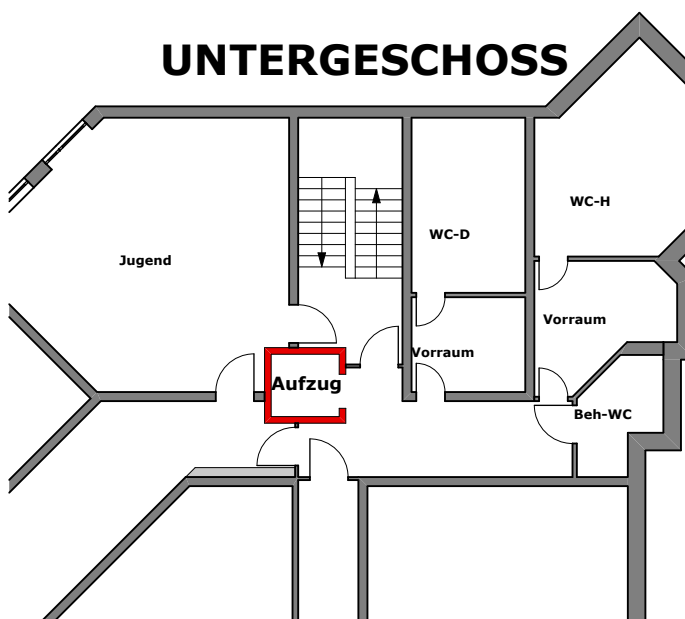


OBERGESCHOSS



UNTERGESCHOSS



Einbau
Behindertenaufzug,
Massnahmen n. VStättVO
im Sozialzentrum
Wiblingen

Bauherr:
Stadt Ulm
Gebäudemanagement
Schwamberger Str. 1
89076 Ulm

Ober- / Untergeschoss
M: 1:200

Architekt:
Jürgen Stölzle
Pfullendorfer Straße 7
89079 Ulm
0731-44000

Ulm, den 30.05.2009