

**EBU**  
Entsorgungsbetriebe  
der Stadt Ulm  
**ulm**

## Fuhrpark

Ulrich Bursi

1

**EBU**  
Entsorgungsbetriebe  
der Stadt Ulm  
**ulm**

## Fuhrpark

Werkstattbenutzung

Büro- und Sozialräume

Carport

Abteillehalle

Ulrich Bursi

2

**EBU**  
Entsorgungsbetriebe  
der Stadt Ulm  
**ulm**

## Fuhrpark

Personal Stand: 2009

Funktion	Anzahl		
<b>Verwaltung</b>			
Fuhrparkleiter	1	2	
Verwaltung	1		
<b>Werkstatt</b>			
Werkstattmeister	1	12	
Werkstattmitarbeiter	5		
Helfer	2		
Lagerist	1		
Auszubildende	3		
<b>Fahrer</b>	26		26
<b>zusammen</b>			<b>40</b>

Fahrzeuge Stand: 2009

	EBU	städt. Dienststellen	gesamt
Pkw	11	35	46
Kombi	18	45	63
Zugmaschinen	6	7	13
Müllwagen	8		8
Kanalfahrzeuge	7		7
Kehmaschinen	8		8
Sonderfahrzeuge	1	5	6
	<b>59</b>	<b>92</b>	<b>151</b>

Ulrich Bursi

3

**EBU**  
Entsorgungsbetriebe  
der Stadt Ulm  
**ulm**

## Fuhrpark

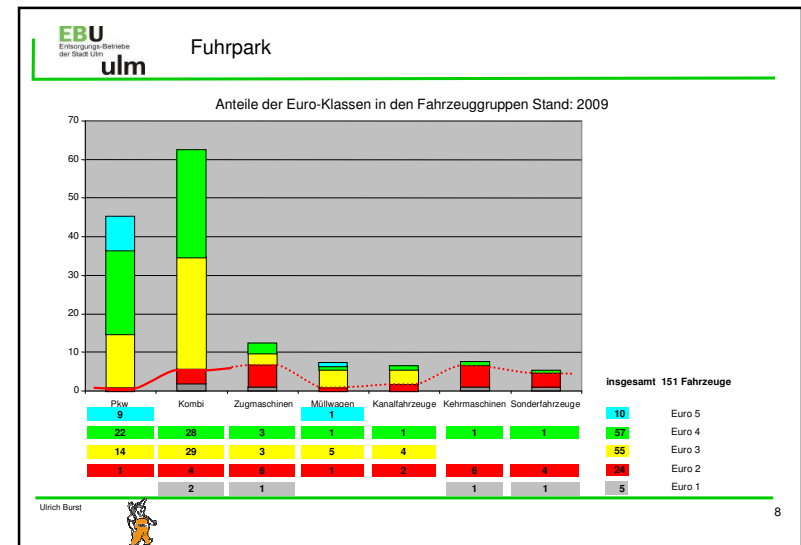
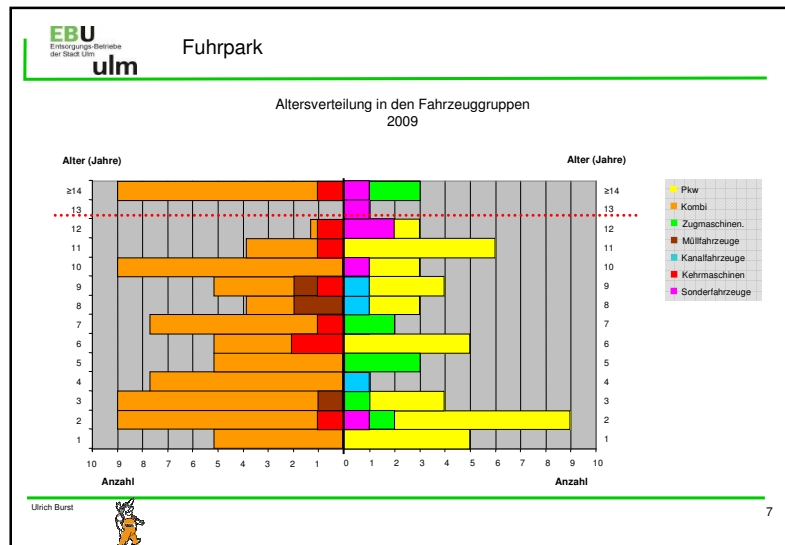
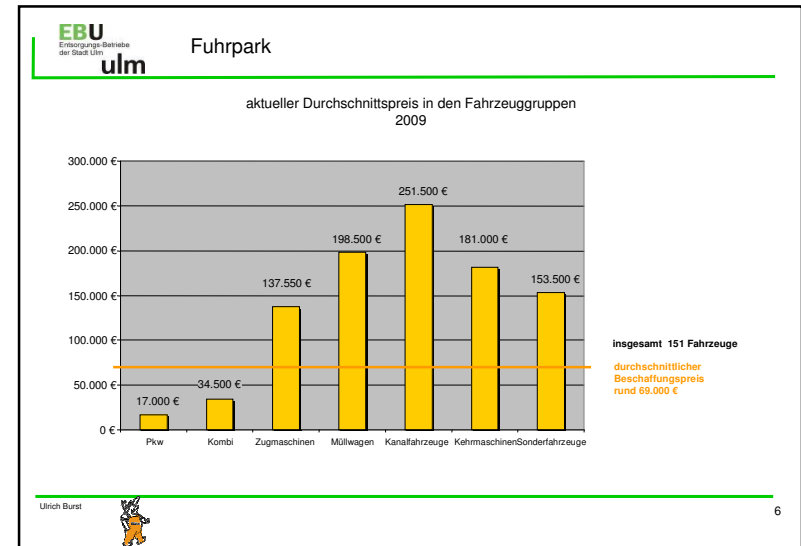
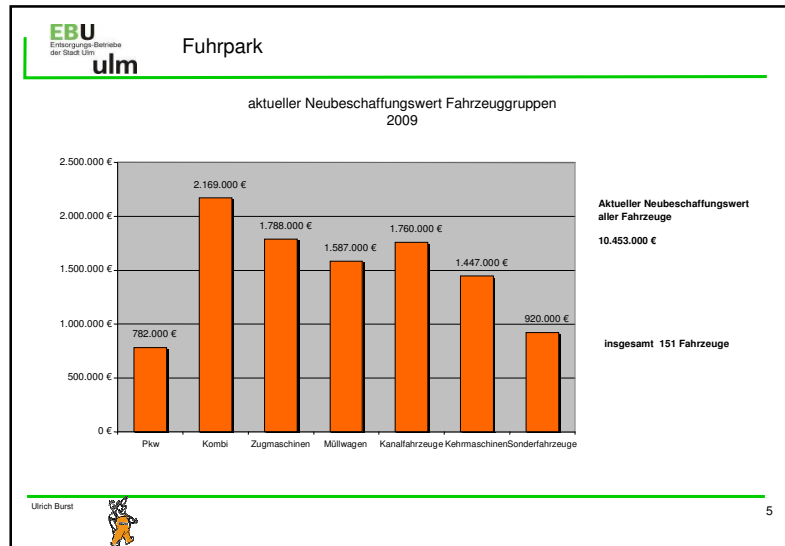
aktueller Fahrzeugbestand  
2009

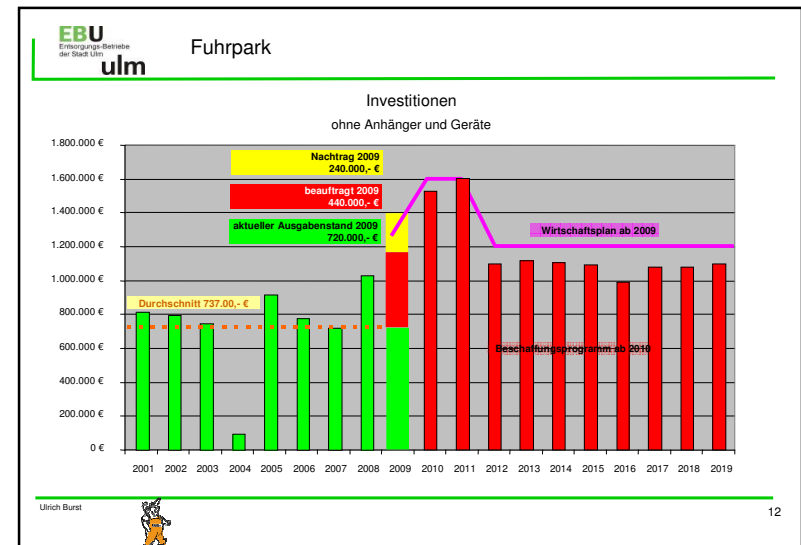
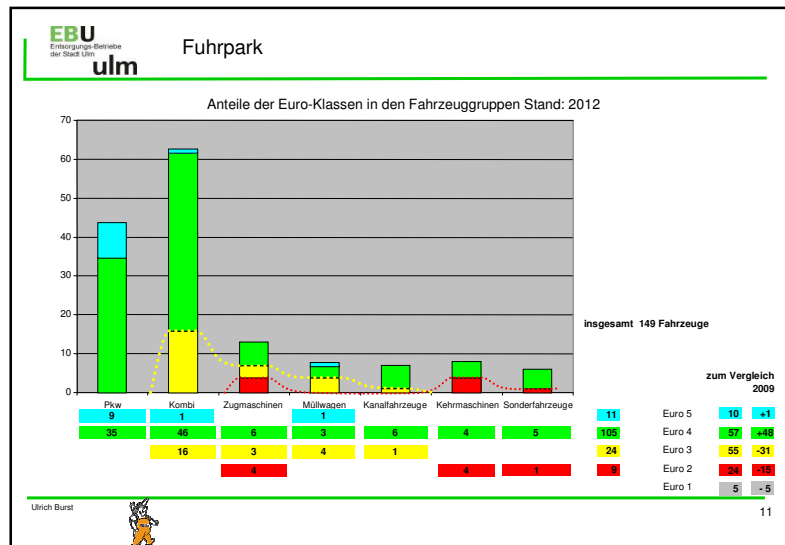
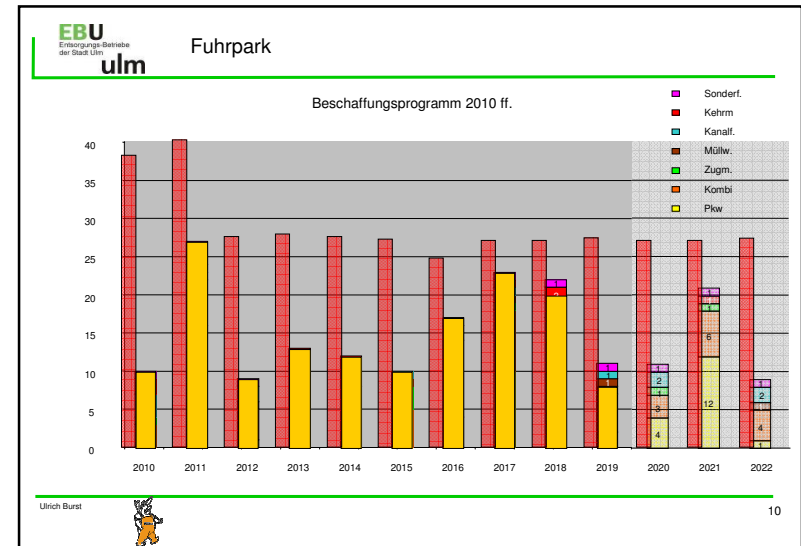
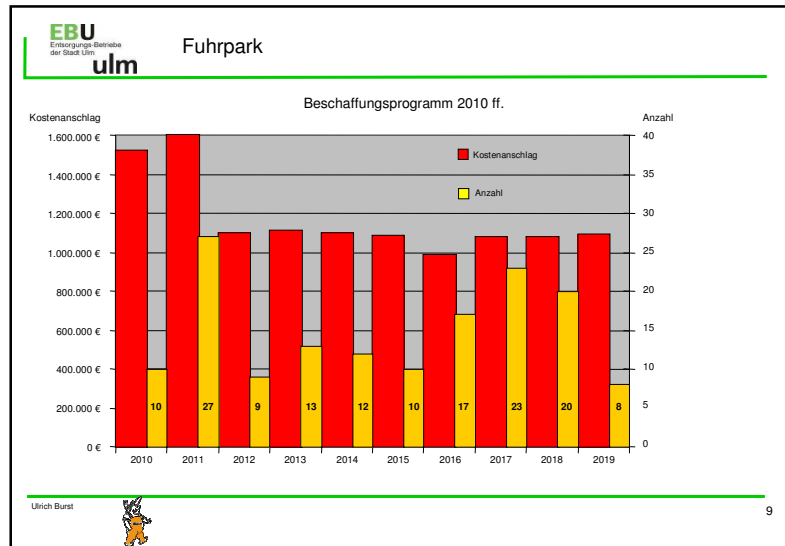
Kategorie	Stadt	EBU	Gesamt
Pkw	35	11	46
Kombi	45	18	63
Zugmaschinen	7	6	13
Müllwagen	8	0	8
Kanalfahrzeuge	7	0	7
Kehmaschinen	8	0	8
Sonderfahrzeuge	5	1	6
<b>Gesamt</b>	<b>111</b>	<b>40</b>	<b>151</b>

insgesamt 151 Fahrzeuge

Ulrich Bursi

4

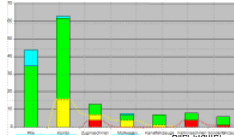




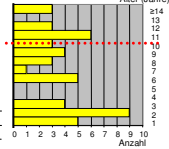
Zusammenfassung

Ziele des Beschaffungsprogramms

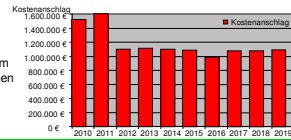
1. Umweltaspekte / Feinstaubproblematik  
kurzfristiger Ersatz der Sonderfahrzeuge mit Euro 2 durch Euro 4 und besser  
kurz- bis mittelfristige Ersatz aller Fahrzeuge mit Euro 3 durch Euro 4 und besser



2. Verjüngung des Fahrzeugbestandes  
Reduzierung des Durchschnittsalters von derzeit rund 12,5 Jahre auf 10 Jahre  
Verminderung der Reparaturaufwendungen  
flexiblere Anpassung an die Fahrzeugentwicklung



3. klares Beschaffungskonzept  
langfristiges, transparentes Programm  
Planungssicherheit für die Investitionen



Vielen Dank

