

**Freizeitanlagen Ulm / Neu- Ulm
Erlebnisbad , Donaufreibad,
Eislaufanlage**

Sachvortrag Erlebnisbad

Erlebnisbad

■ Historie

Kosten

Vergaben

Eislaufanlage

Bei der Begehung am 03.03.2010 wurde ausführlich zum Stand der Sanierungsarbeiten berichtet.

Nachfolgende Bilder stellen den Stand der Baustelle dar und zeigen die bisher umgesetzten Maßnahmen.

Decke Schwimmhalle:



Erlebnisbad

■ **Historie**

Kosten

Vergaben

Eislaufanlage

Saunabereich 1. OG:



Erlebnisbad

■ **Historie**

Kosten

Vergaben

Eislaufanlage

Erdgeschoss Umkleidebereich:



Untergeschoss Technik:





Bauprojekt-
management

Donaufreibad

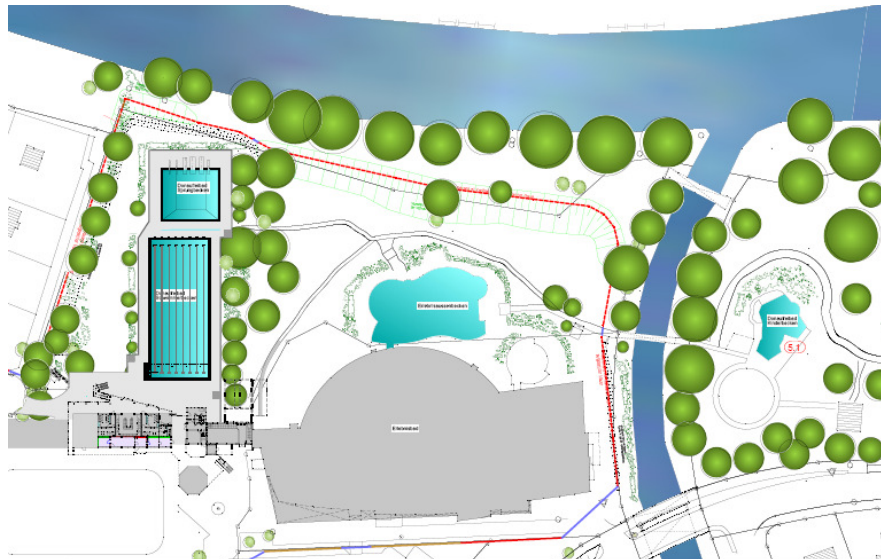
■ **Historie**

Sanierung abgeschlossen:

Kosten

Vergaben

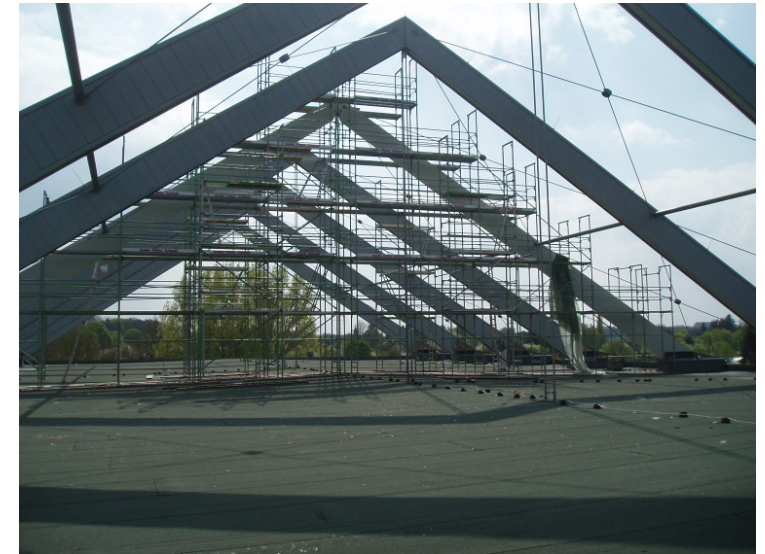
Eislaufanlage



Eislaufanlage

- **Historie**
- Kosten**
- Vergaben**
- Eislaufanlage**

Sanierung Dachtragwerk abgeschlossen:



Sanierung Brandschutz in 2009 / 2010:



Kostenüberblick gesamt

Historie

■ **Kosten**

Vergaben

Eislaufanlage

	Budget	Prognose
Erlebnisbad	9.300.000 €	9.140.000 €
Donaubad	3.190.000 €	3.190.000 €
Eislaufanlage	1.437.000 €	1.570.000 €
Hochwasserschutz	2.857.000 €	2.797.000 €
Gesamt	16.784.000 €	16.697.000 €



Vergaben Erlebnisbad

Historie

Zum 4. Ausschreibungspaket wurde am 01.03.2010 die Submission durchgeführt.

Kosten

Es wurden 15 Gewerke ausgeschrieben. Die notwendigen Vergabebeschlüsse liegen vor und ein Vergabegewinn in Höhe von 160.000 € konnte erzielt werden.

■ Vergaben

Eislaufanlage

	Kostenberechnung	Vergabe
Garderobenanlage	260.000 €	268.475 €
Saunaanlagen	430.000 €	408.647 €
Abgehängte Decken	280.000 €	247.506 €
Fliesen, Estrich, Abdichtung	550.000 €	473.652 €
Dachabdichtung	375.000 €	353.915 €
Sonstige Gewerke	1.008.270 €	989.234 €
Gesamt	2.903.270 €	2.741.429 €
Vergabegewinne		160.000 €

Eislaufanlage Brandschutz

Historie

- **Kein Bestandsschutz**

- **Versammlungsstätte**

Kosten

- **Zukunftsfähige Lösung nur mit umfassendem Brandschutzkonzept möglich**

- **laufendes Vergabeverfahren Betreibersuche**

Vergaben

Maßnahmen aus Brandschutzkonzept:

■ Eislaufanlage

- **Einbau einer Brandmeldeanlage**

- **Nachrüsten der vorhandenen Beschallungsanlage**

- **Nachrüsten der vorhandenen Sicherheitsbeleuchtung**

- **Instandsetzen der bestehenden und Herstellen von neuen Notausgängen**

- **Einbau von Entrauchungseinrichtungen**

- **Rauchdichter Abschluss der Garagen und Lagerräume zur Versammlungsstätte**



Bauprojekt-
management

Vielen Dank für ihre Aufmerksamkeit

