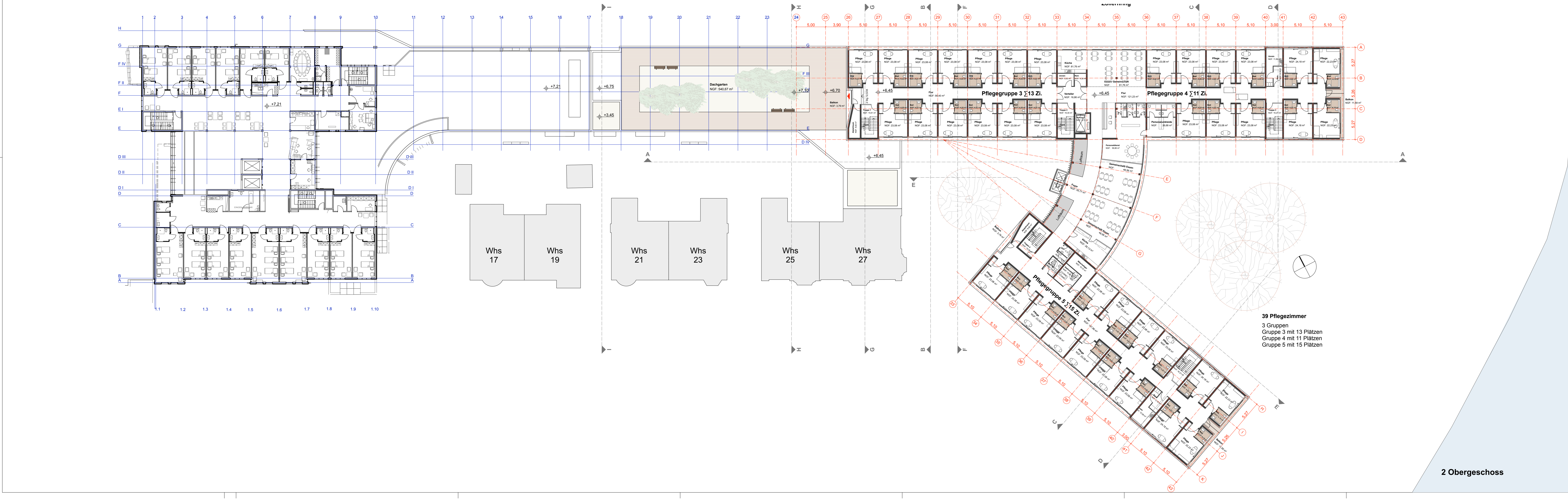


27 Pflegezimmer  
2 Gruppen  
Gruppe 1 mit 15 Plätzen  
Gruppe 2 mit 12 Plätzen  
14 Zimmer Gerontops.

1. Obergeschoss



39 Pflegezimmer  
3 Gruppen  
Gruppe 3 mit 13 Plätzen  
Gruppe 4 mit 11 Plätzen  
Gruppe 5 mit 15 Plätzen

2. Obergeschoss

g   22.02.2010   Vorplatz Zollerling		
f	08.02.2010	Vorplatz mit Wendeltreppe Zollerling
e	14.12.2009	Reduktion um ein GeschöÙ
d	22.10.2009	Überarbeitung Fassaden und StaffeleigeschöÙ
c	01.10.2009	Ergänzungen
b	09.09.2009	Ergänzungen
a	27.08.2009	Überarbeitung
Index	Datum	Änderung
EG neu: + 0,00+470,25 UNN		
Bevorhaben:	Anlage 7.3 zu GD 22610 Vorhaben- und Erschließungsplan "Zollerling - Pfeiffinger - Straße" Neubau Geriatrisches Pflegezentrum und Alten-Wohnungen	
Bauherr:	Bethesda Geriatrische Klinik Ulm GMBH	
Planverfasser:	Hochstetter und Partner Architekten BDA Luchthafenstraße 13 64285 Darmstadt Tel.: 06151 / 96 41-0; Fax: 06151 / 96 41-23	Datum: 22.02.2010
Planungsstufe:	Vorentwurf	Blattgröße: A0 Maßstab: 1:200
Zeichnung:	1. und 2. Obergeschoss	Zeichnungs-nr./Ind.: V-03.g