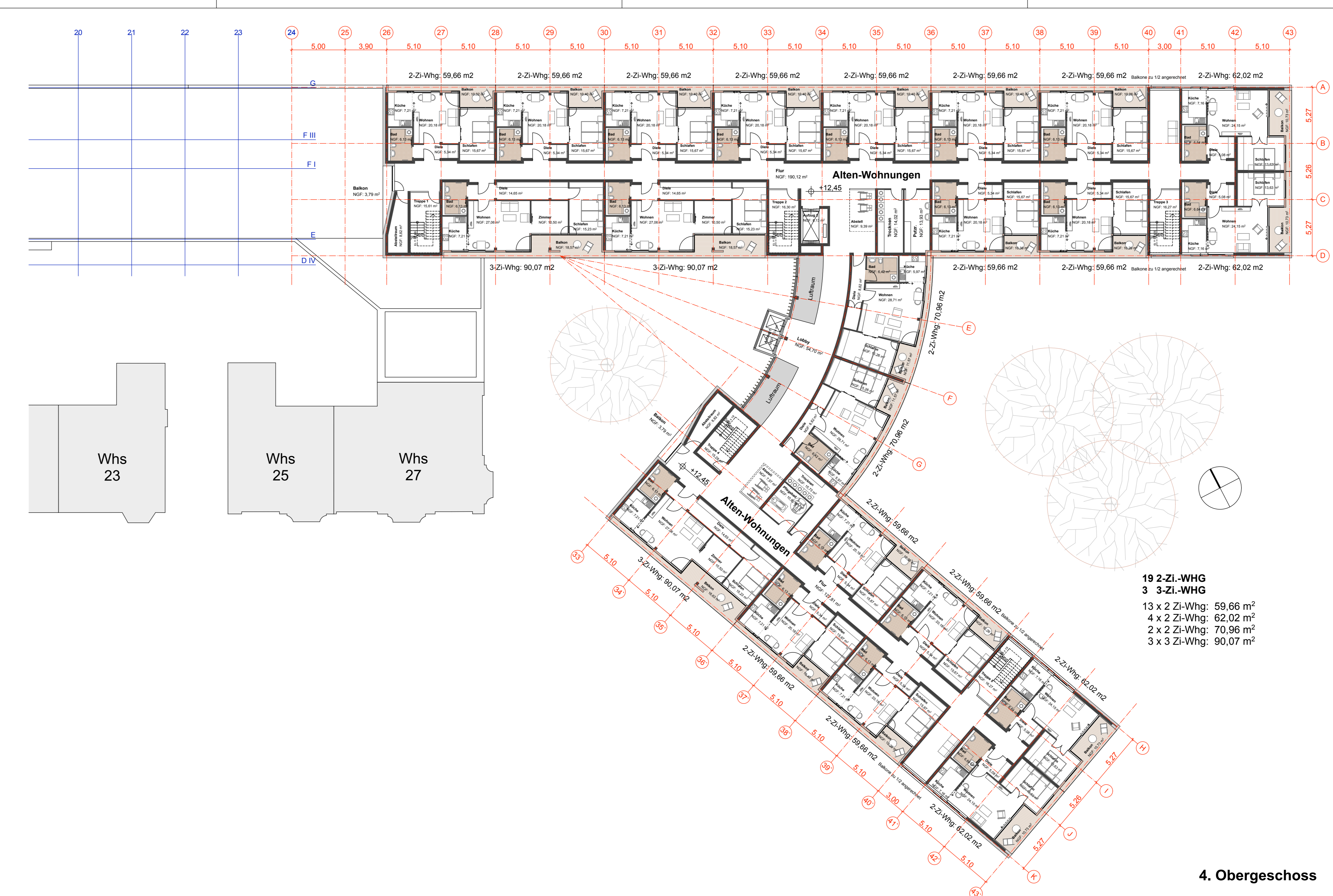




3. Obergeschoss



4. Obergeschoss



Ansicht Südwest Pionierstraße



Ansicht Südost Donauufer



Längsschnitt A-A

e	14.12.2009	Reduktion um ein Gesch.
d	22.10.2009	Überarbeitung Fassaden und Staffeleigesch.
c	01.10.2009	Ergänzungen
b	09.09.2009	Ergänzungen
a	27.08.2009	Überarbeitung
Index	Datum	Änderung

EG neu: + 0,00+470,25 UNN		
Bestand:	Anlage 7.4 zu GD 22610 Vorhaben- und Erschließungsplan Vorhabenbezogener Bebauungsplan "Zollerring - Pfefflinger - Straße" Neubau Geriatrisches Pflegezentrum und Alten-Wohnungen	
Bauherr:	Bethesda Geriatrische Klinik Ulm GGMHB	
Planverfasser:	Hochstetter und Partner Architekten BDA Luchthafenstraße 13 64285 Darmstadt Tel.: 06151 / 96 41-0; Fax: 06151 / 96 41-23	Datum: 22.02.2010
Planungsstufe:	Vorantwort	Blattgröße: A0 Maßstab: 1:200
Zeichnung:	3.+ 4. OG, Ansicht Pionierstraße, von der Donau, Längsschnitt A	Zeichnungs-nr.: V-04.e