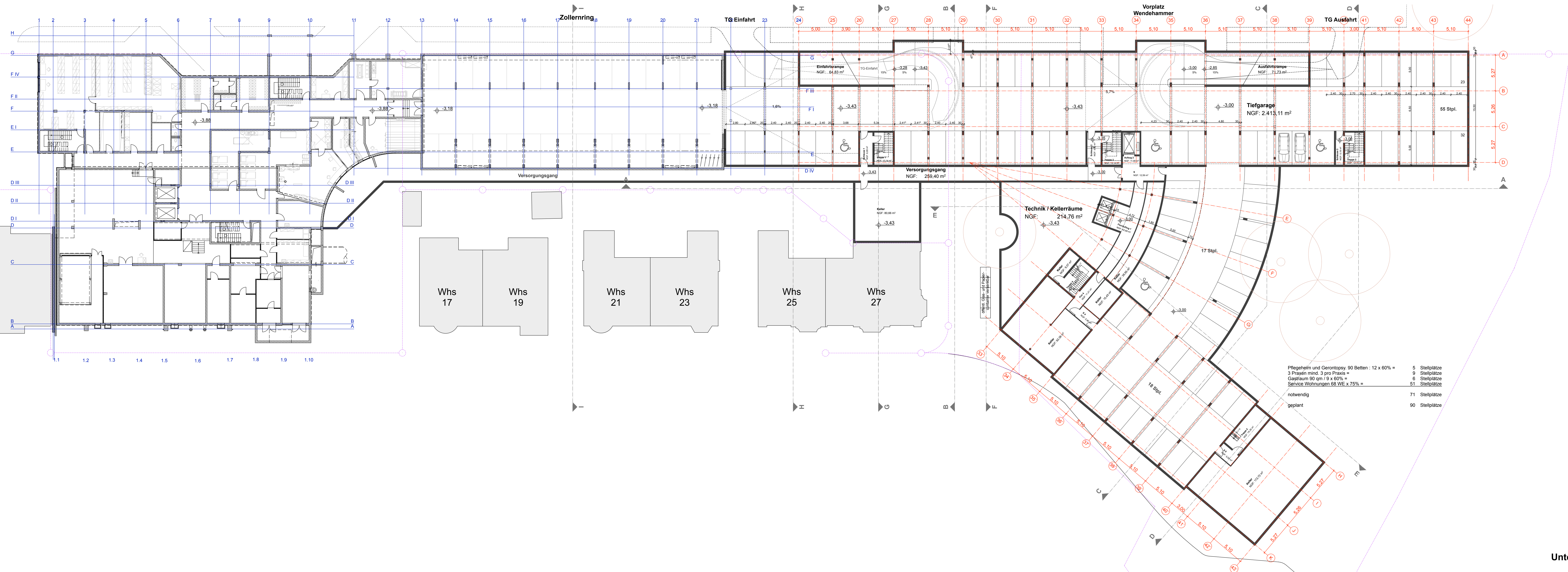


Staffelgeschoss



Untergeschoss

g	22.02.2010	Vorplatz Zollernring
f	08.02.2010	Vorplatz mit Wendehammer Zollernring
e	14.12.2009	Reduktion um ein Geschöß
d	22.10.2009	Überarbeitung Fassaden und Staffelfgeschoss
c	01.10.2009	Ergänzungen
b	09.09.2009	Ergänzungen
a	27.08.2009	Überarbeitung
Index	Datum	Änderung
EG neu:	+ 0,00+470,25 INN	
Bevorhaben:	Anlage 7.6 zu GD 226/10 Vorhaben- und Erschließungsplan Vorhabenbezogener Bebauungsplan "Zollernring - Pfliffinger - Straße" Neubau Geriatrisches Pflegezentrum und Alten-Wohnungen	
Bauherr:	Bethesda Geriatrische Klinik Ulm GMBH	
Planverfasser:	Hochstetter und Partner Architekten BDA Ludwigshafenstraße 13 64283 Darmstadt	Datum: 22.02.2010
Planungsstufe:	Vorontwurf	Blattgröße: A0 Maßstab: 1:200
Zeichnung:	Staffelfgeschoss, Untergeschoss	Zeichnungs-nr.: V-05.g