

2 Städtebauliches Gutachterverfahren Ortsmitte Jungingen

a-u-r-a architekten, Ulm mit el:ch Landschaftsarchitekten, München



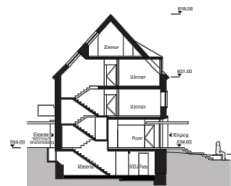
Straßenschnitt M 1/200

Rathaus

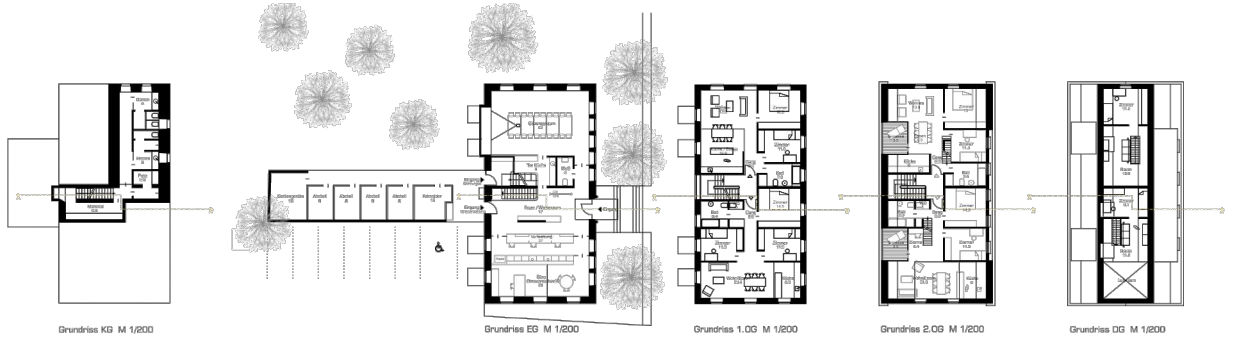
Die Druckverteilung ist im Erdgeschoss untergeordnet und verfließt sowohl über einen Eingang an der Straßenseite als auch über einen weiteren behördenorientierten Eingang an der Hofseite, der direkt vom Behälterlagerplatz aus zugänglich ist. Durch beide Bereiche ist erreichbar das durch die ganze Gebäudeteile reichende Foyer, das das Erdgeschoss in Verbindungsbereich auf der südlichen Seite und Sitzung-/Ansaalbereich auf der nördlichen Seite gliedert. Somit die Deckfläche also auch das behördenorientierte WC sind für den Tagungsbereich (Überschneidung) und für aussergewöhnliche Anlässe im Sitzungssaal zentral erreichbar. Weitere WCs befinden sich im Untergeschoss. Der Verbindungsbereich ist komplett mit Schiebetüren und Türen von Foyer und den anderen Räumen abgegrenzt.

Das Treppentor zu den Wohnungen im 1. Obergeschoss und Dachgeschoss wird über eine separate Haustüre erschlossen. Insgesamt befinden sich je 8 Wohnungen auf dem linken Flügel; im 1. OG mit Balkonen und Erdosen von 70 und 80 qm, im Dachgeschoss mit Terrasse und Erdosen von 100 und 90 qm. Zur besseren Nutzbarkeit der Wohnungen im 1. OG wird das Dach um 1 Meter angehoben. Dies verleiht dem Foyer auch zu mehr natürlicher Präsenz im Gebäude.

Dan an der Fassade angelegte Rasche Andau wie Abstellrücken, Fahrrad- und Überholrücken grenzt den Garten vom öffentlichen Raum ab. Die Fassade des Hauptgebüdes wird in ihrem visuellen Charakter fortgesetzt, eine neuzeitliche Interpretation der Fensteranordnungen und Schiebetüren aus Metall akzentuiert und schenkt die Gebäude von neuem.



Schnitt A-A M 1/200



Grundriss KG M 1/200

Grundriss EG M 1/200

Grundriss 1.OG M 1/200

Grundriss 2.OG M 1/200

Grundriss OG M 1/200



Ansicht von Süden M 1/200



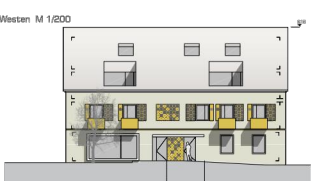
Ansicht von Osten M 1/200



Hausschnitt M 1/50



Ansicht von Norden M 1/200



Ansicht von Westen M 1/200