

Baron Landschaftsarchitekt BDLA

architekten bda **mühlich, fink & partner**, ulm



platzraumprägende ergänzung – die neue ortsmitte jungingen

unser neues haus bildet raum – wahrnehmbar von allen seiten – belebt und entschleunigt zugleich – eine städtebauliche neudefinition, wir schaffen eine ortsmitte! körnung, maßstab, baumasse, form, – vorgefundenes greifen wir auf – entwickeln daraus eine dennoch unverkennbare eigenständigkeit, ein haus für die junginger bürger. die ortsverwaltung rückt ins zentrum! dem haus geben wir eine geschützte vorzone zum platz von der aus der laden im erdgeschoss, die ortsverwaltung im obergeschoss und die praxis im dachgeschoss erschlossen sind. der sitzungssaal wird teil des platzes, versammlungen, sitzungen und veranstaltungen im licht der öffentlichkeit – offen demokratisch, transparent. die grundrissstruktur lässt die optionale erweiterung der benachbarten feuerwehr problemlos zu.

das alte rathaus bleibt im ortsbild erhalten, das lieb gewonnene haus mit markanter fassade kann den besitzer wechseln und mit neuer nutzung am platzgeschehen teilhaben.

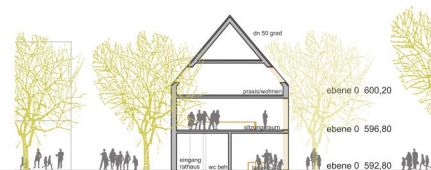
die vorfahrtsstraße führen wir nicht weiter durch die mitte, wir lenken sie am jeweiligen entree um. den zweispurigen fahrgeweg leiten wir mit eleganter biegung über die homogen gepflasterte platzfläche. an zentraler stelle der neue bushalt, mit hochbord und stabilem belag ordnet er sich in die fläche ein. gezielte baumstellungen unterstreichen die wegebeziehungen und schaffen im zentrum eine vielfältig, zusammenhängend nutzbare platzfläche mit hoher aufenthaltsqualität. die neue mitte jungingen!



platzraumprägende ergänzung - die neue ortsmitte jungingen



ansicht süd



schnitt