



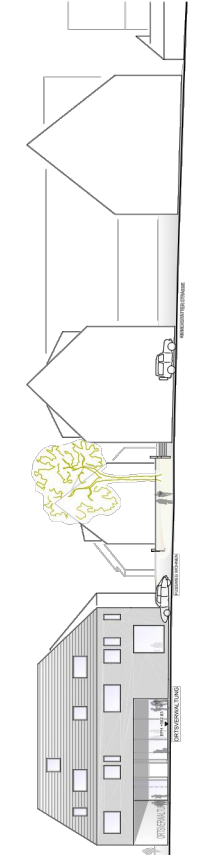
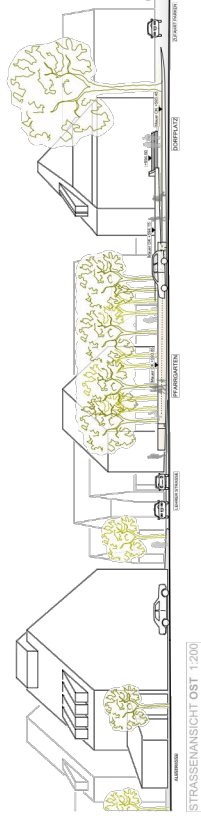
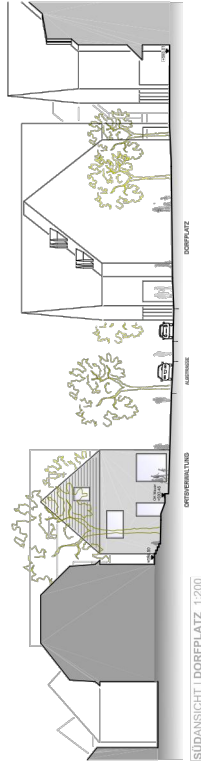
## DIALOG IN DER DORFMITTE

### ENTWURF NEUE ORTSVERWALTUNG

**AUF ZUMITTE** ... Die neue Ortsverwaltung ist nicht mehr nur ein Gebäude, sondern eine Plattform für den Dialog zwischen den Bürgern und dem Gemeinderat. Die neue Ortsverwaltung ist ein Ort, an dem die Bürger mitentscheiden können. Die neue Ortsverwaltung ist ein Ort, an dem die Bürger mitentscheiden können. Die neue Ortsverwaltung ist ein Ort, an dem die Bürger mitentscheiden können.

Die Verwaltung mit der zentralisierten Wohnbebauung bildet das Herzstück der Ortsverwaltung. Die Verwaltung mit der zentralisierten Wohnbebauung bildet das Herzstück der Ortsverwaltung. Die Verwaltung mit der zentralisierten Wohnbebauung bildet das Herzstück der Ortsverwaltung.

Die neue Ortsverwaltung ist ein Ort, an dem die Bürger mitentscheiden können. Die neue Ortsverwaltung ist ein Ort, an dem die Bürger mitentscheiden können. Die neue Ortsverwaltung ist ein Ort, an dem die Bürger mitentscheiden können.



**GUTACHTEN ORTSMITTE JUNGINGEN**

Büro für Stadtplanung Erwin Zint  
Prof. Dr. Erwin Zint  
Prof. Dr. Erwin Zint  
Prof. Dr. Erwin Zint  
Prof. Dr. Erwin Zint

**03**