

Anlage 6.6 zu GD 366/10

Vorhaben- und Erschließungsplan

Vorhabenbezogener
Bebauungsplan
Griesgasse - Blaukanal

Bauvorhaben

Neubau von 2 Mehrfamilienhäusern
Griesgasse Ulm Söflingen
D_89077 Ulm

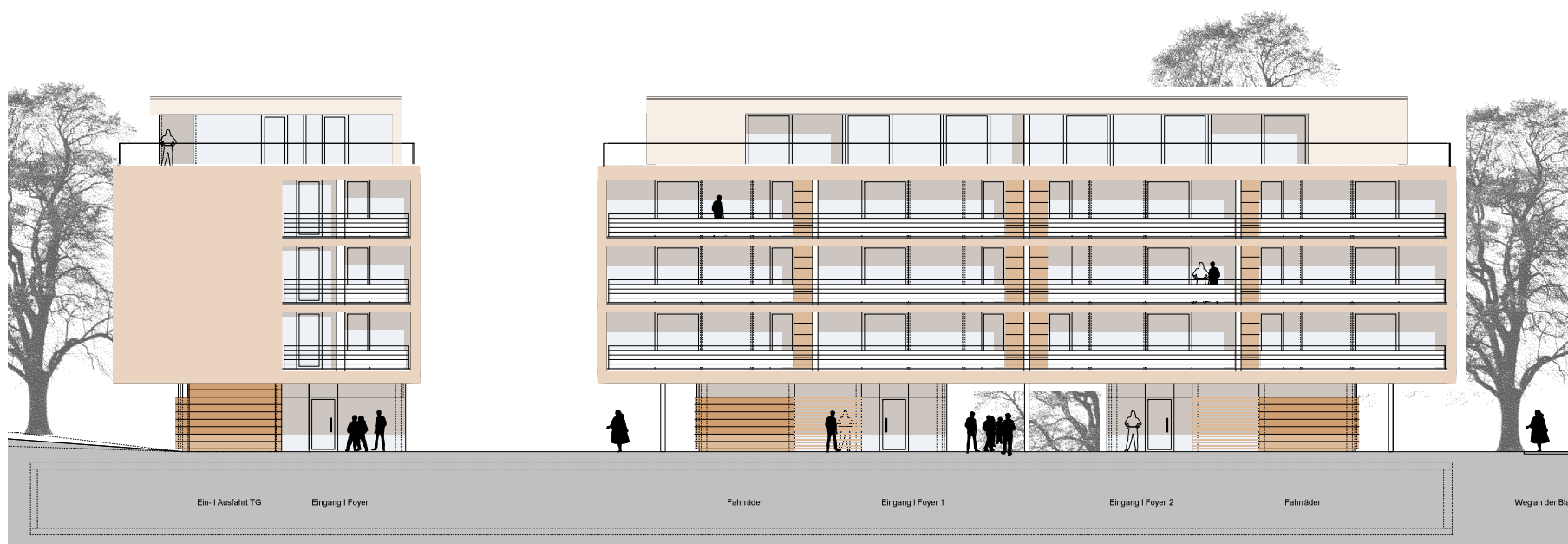
Bauherr

BHG Wiley-Süd GbR
c/o ulmer heimstätte eG
Söflinger Strasse 72
D_89077 Ulm

Plan Ansicht von Süden

Masstab -

Datum 26.10.2010



Bauteil A

Bauteil B

Ansicht von Süden

Meier Schäfer Architekten

Planungsgemeinschaft

Dipl.-Ing. Monika Meier
Dipl.-Ing. FH Klaus-Peter Schäfer
Kernerstrasse 28
D_89075 Ulm
Fon: 0731_619666
Fax: 0731_9691566
m_meier_arch@t-online.de