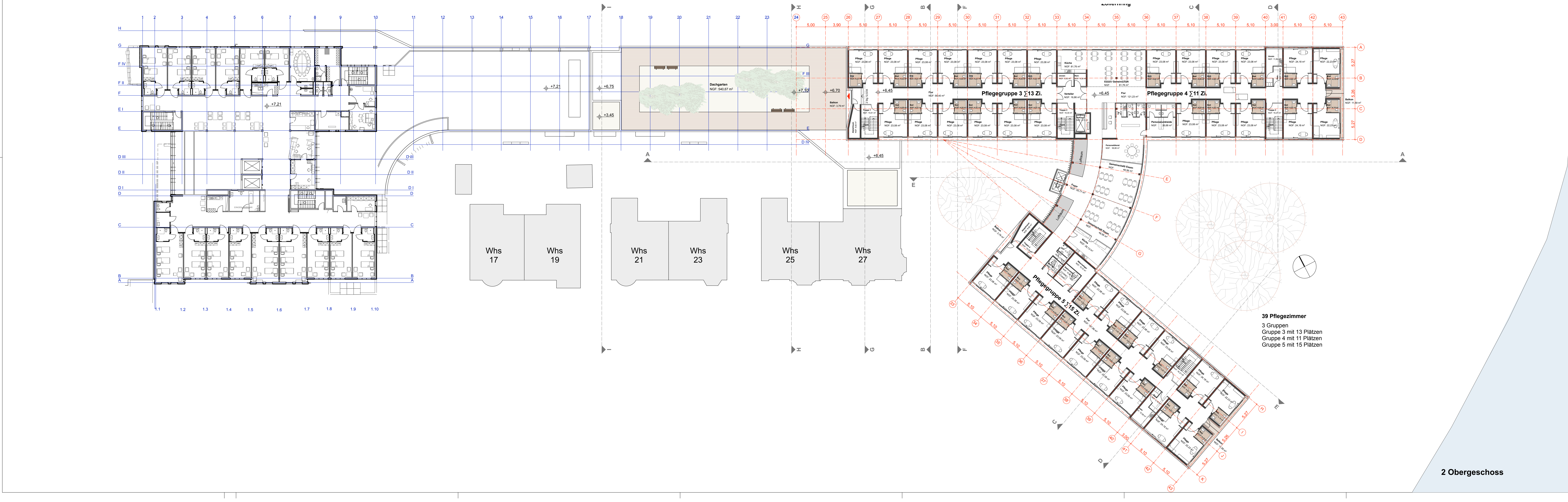


27 Pflegezimmer
2 Gruppen
Gruppe 1 mit 15 Plätzen
Gruppe 2 mit 12 Plätzen
14 Zimmer Gerontops.

1. Obergeschoss



39 Pflegezimmer
3 Gruppen
Gruppe 3 mit 13 Plätzen
Gruppe 4 mit 11 Plätzen
Gruppe 5 mit 15 Plätzen

2. Obergeschoss

g 22.02.2010 Vorplatz Zollerling	
f 08.02.2010 Vorplatz mit Wendeltreppe Zollerling	
e 14.12.2009 Reduktion um ein GeschöÙ	
d 22.10.2009 Überarbeitung Fassaden und StaffeleigeschöÙ	
c 01.10.2009 Ergänzungen	
b 09.09.2009 Ergänzungen	
a 27.08.2009 Überarbeitung	
Index Datum Änderung	
EG neu: + 0,00+470,25 UNN	
Bevorhaben:	Anlage 6.3 zu GD 403/10 Vorhaben- und Erschließungsplan Vorhabenbezogener Bebauungsplan "Zollerling - Pfeffinger - Straße" Neubau Geriatrisches Pflegezentrum und Alten-Wohnungen
Bauherr:	Bethesda Geriatrische Klinik Ulm GGMHB
Planverfasser:	Hochstetter und Partner Architekten BDA Ludwigshafenstraße 13 64285 Darmstadt Tel.: 06151 / 96 41-0; Fax: 06151 / 96 41-23
Planungsstufe:	Vorentwurf
Blattgröße:	A0
Blattmaß:	1:200
Zeichnung:	1. und 2. Obergeschoss
Zeichnungsnr./Ind.:	V-03.g
Datum:	22.02.2010