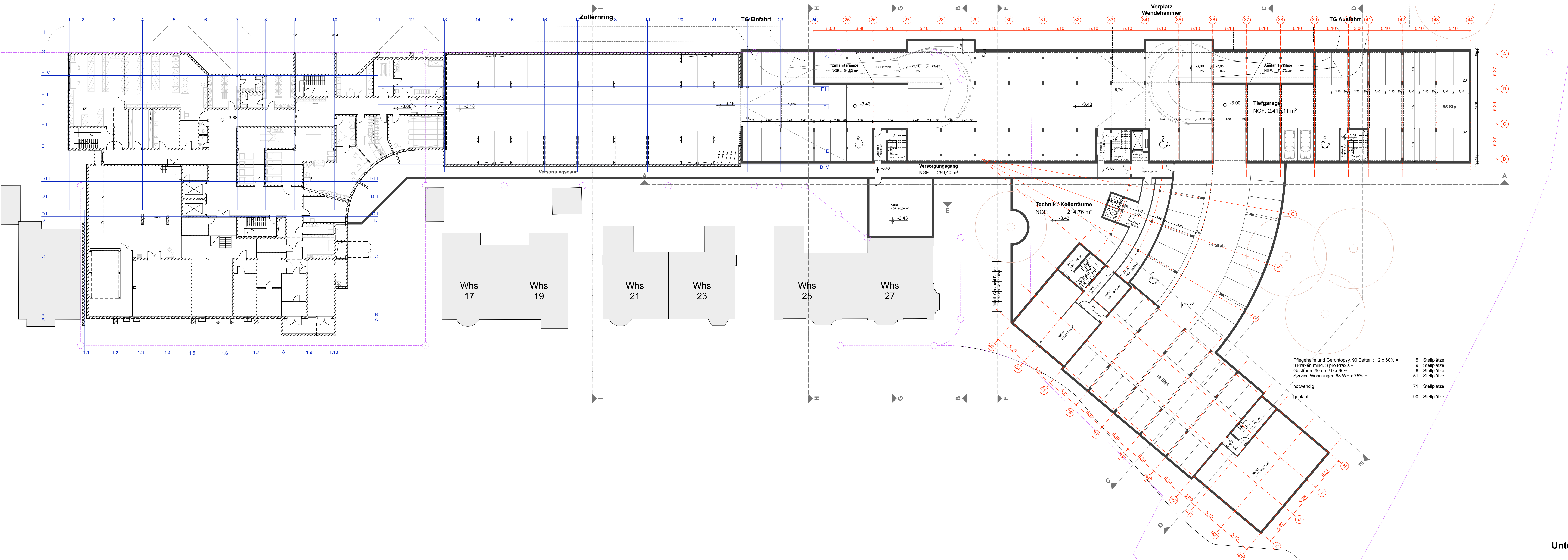


Staffelgeschoss



Untergeschoss

g   22.02.2010   Vorplatz Zollerling	
f   08.02.2010	Vorplatz mit Wendehammer Zollerling
e   14.12.2009	Reduktion um ein Geschöß
d   22.10.2009	Überarbeitung Fassaden und Staffelfgeschoss
c   01.10.2009	Ergänzungen
b   09.09.2009	Ergänzungen
a   27.08.2009	Überarbeitung
Index	Datum Änderung
EG neu: ± 0,00+470,25 INN	
Bevorhaben:	Anlage 6.6 zu GD 403/10 Vorhaben- und Erschließungsplan Vorhabenbezogener Bebauungsplan "Zollerling - Pfleflinger - Straße" Neubau Geriatisches Pflegezentrum und Alten-Wohnungen
Bauherr:	Bethesda Geriatisches Klinik Ulm GMBH
Planverfasser:	Hochstetter und Partner Architekten BDA Ludwigshafenstraße 13 64283 Darmstadt Tel.: 06151 / 96 41-0; Fax: 06151 / 96 41-23
Planungsstufe:	Vorontwurf
Blattgröße:	A0
Maßstab:	1:200
Zeichnung:	Staffelfgeschoss, Untergeschoss
Blattgröße:	A0
Maßstab:	1:200
Zeichnungsart:	V-05.g