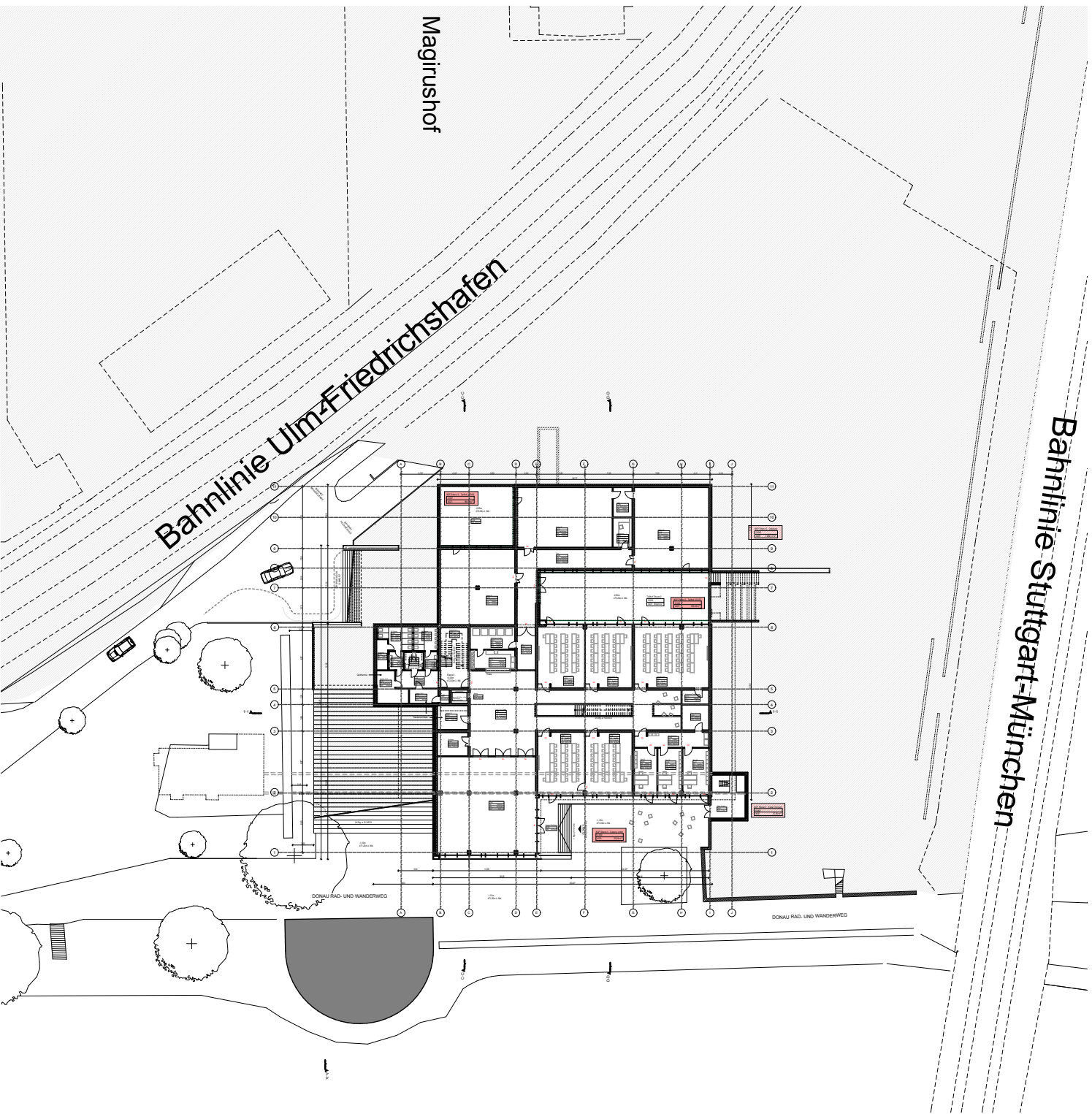




Bahnhlinie Stuttgart-München



# Vorhaben- und Erschließungsplan "Ziegelländeweg - Beim Oberen Donauturm"

Grundriss Ebene 0

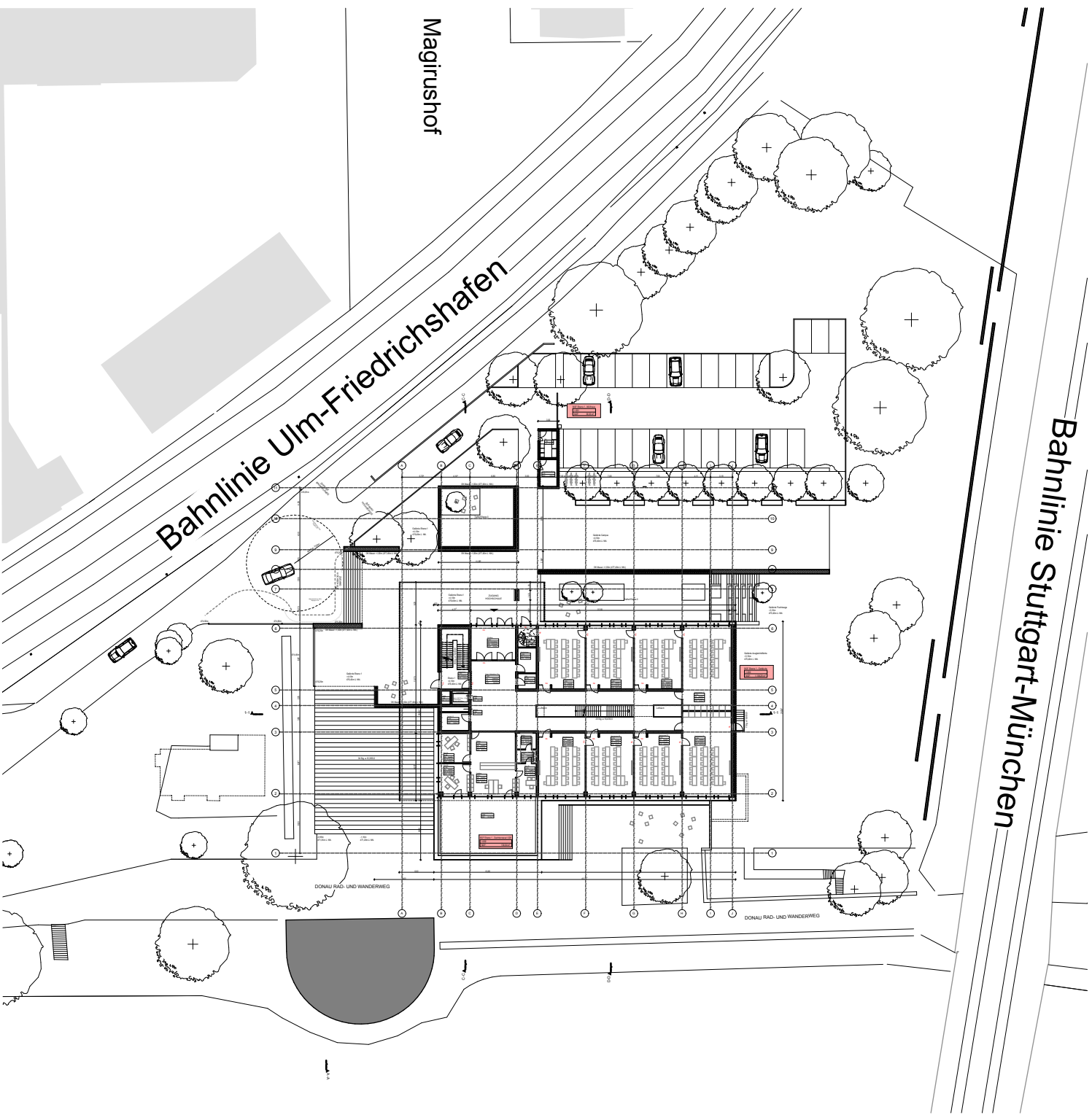
Datum 25.10.2010



Bahnhlinie Stuttgart-München

Bahnhlinie Ulm-Friedrichshafen

Magirushof



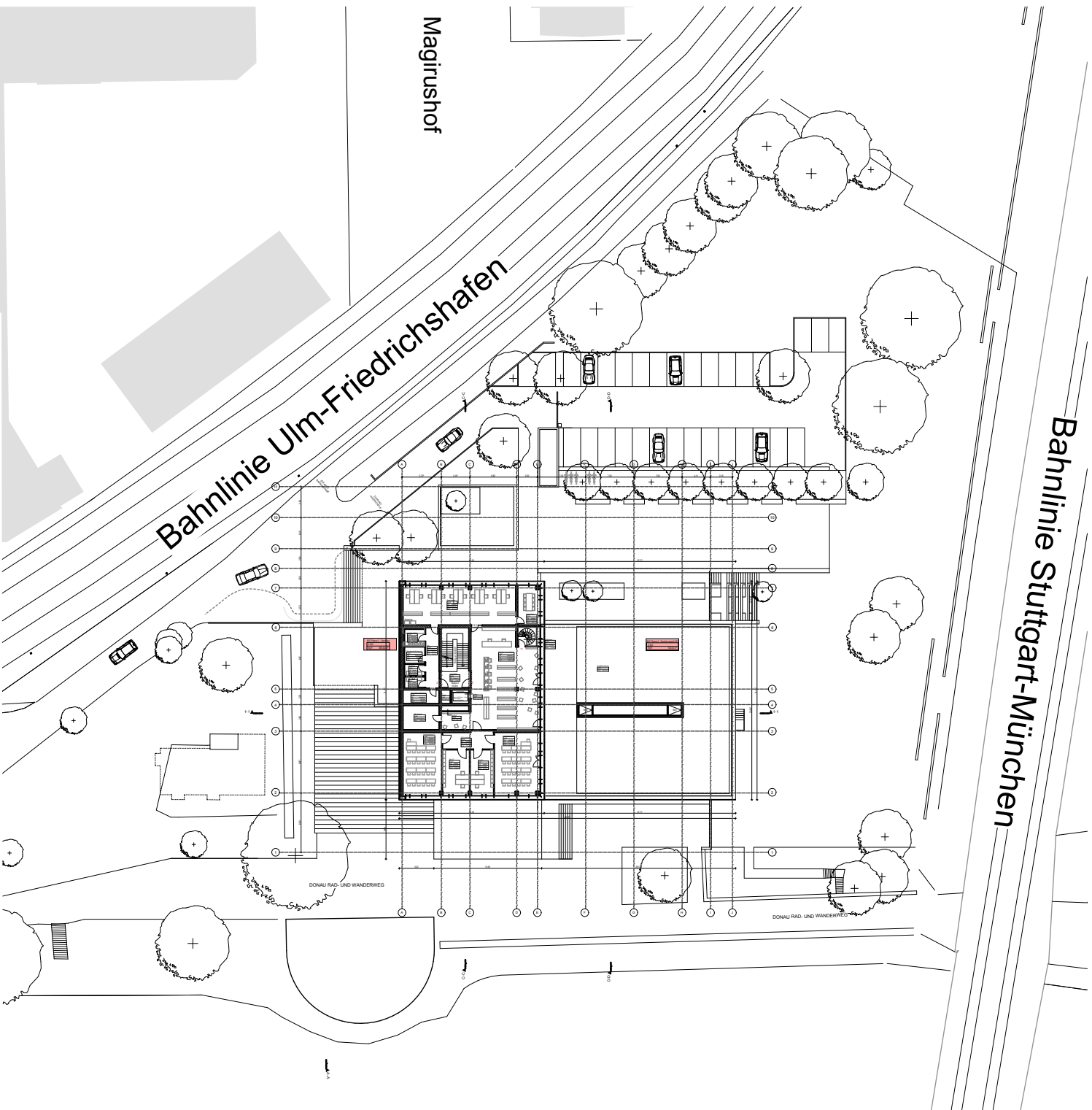
# Vorhaben- und Erschließungsplan "Ziegelländeweg - Beim Oberen Donauturm"

Grundriss Ebene 1

Datum: 25.10.2010

1:800  
MaßstabNething Generalplaner  
Ulm/Neu-Ulm GmbH  
Wegenerstraße 7  
89231 Neu-UlmFon 07 31 / 8 00 08 - 0  
Fax 07 31 / 8 00 08 - 10  
info@nething.com  
www.nething.comDiese Zeichnung ist urheberrechtlich  
geschützt und darf ohne Genehmigung  
von Nething Generalplaner weder  
nachgeahmt, vervielfältigt noch  
verändert werden.

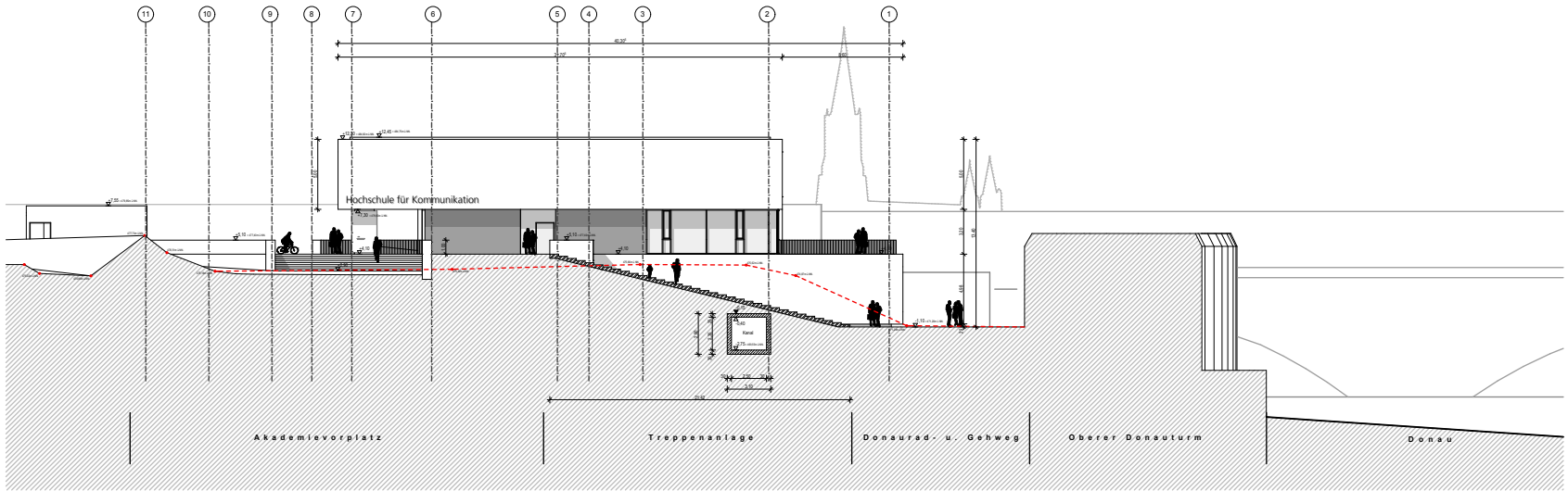
Anlage 6.3 GD 448/10



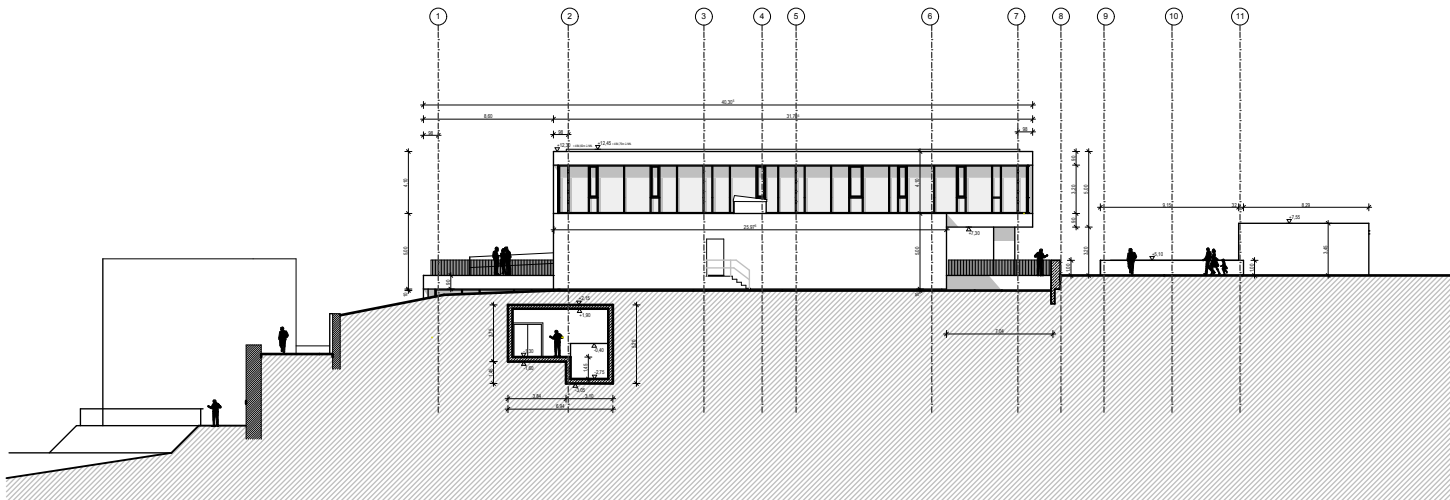
# Vorhaben- und Erschließungsplan "Ziegelländeweg - Beim Oberen Donauturm"

Grundriss Ebene 2

Datum: 25.10.2010



Ansicht Süd



Ansicht Nord

1:500  
Maßstab

Nething Generalplaner  
Ulm/Neu-Ulm GmbH  
Wegenerstraße 7  
89231 Neu-Ulm

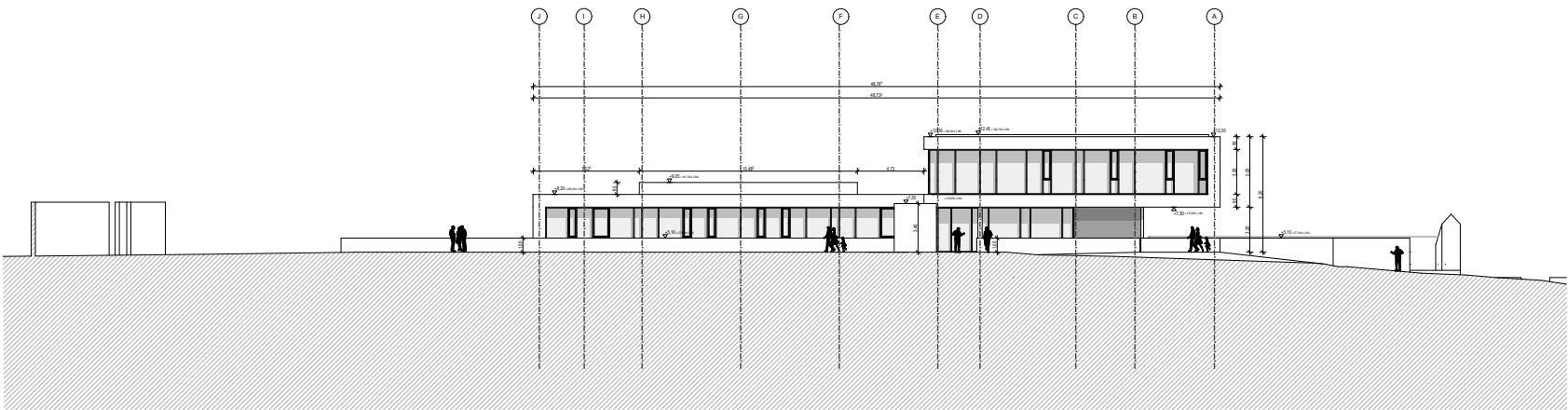
Fon 07 31 / 8 00 08 - 0  
Fax 07 31 / 8 00 08 - 10  
info@nething.com  
www.nething.com

Diese Zeichnung ist urheberrechtlich geschützt und darf ohne Genehmigung von Nething Generalplaner weder nachgeahmt, vervielfältigt noch verändert werden.

Vorhaben- und Erschließungsplan  
"Ziegelländeweg - Beim Oberen Donauturm"

Ansichten Nord + Süd

Datum: 25.10.2010



Ansicht West



Ansicht Ost

Akademie für Kommunikation  
in Baden-Württemberg

1:500  
Maßstab

Nething Generalplaner  
Ulm/Neu-Ulm GmbH  
Wegenerstraße 7  
89231 Neu-Ulm

Fon 07 31 / 8 00 08 - 0  
Fax 07 31 / 8 00 08 - 10  
info@nething.com  
www.nething.com

Diese Zeichnung ist urheberrechtlich geschützt und darf ohne Genehmigung von Nething Generalplaner weder nachgeahmt, vervielfältigt noch verändert werden.

Anlage 6.5 GD 448/10

Vorhaben- und Erschließungsplan  
"Ziegelländeweg - Beim Oberen Donauturm"

Ansichten Ost + West

Datum: 25.10.2010



# Vorhaben- und Erschließungsplan "Ziegelländeweg - Beim Oberen Donauturm"

Erschließungsplan

Datum: 25.10.2010

Nething Generalplaner  
Ulm/Neu-Ulm GmbH  
Wegenerstraße 7  
231 Neu-Ulm



☎ 07 31 / 8 00 08 - 0  
☎ 07 31 / 8 00 08 - 10  
✉ [info@nething.com](mailto:info@nething.com)  
[www.nething.com](http://www.nething.com)

Nething  
Generalplaner  
Architekten  
Ingenieure

Diese Zeichnung ist urheberrechtlich geschützt und darf ohne Genehmigung von Nething Generalplaner weder nachgeahmt, vervielfältigt noch verändert werden.

Academie für Kommunikation  
an der 



unverbindliche Illustration

## Vorhaben- und Erschließungsplan "Ziegelländeweg - Beim Oberen Donauturm"

Animation

Datum: 25.10.2010