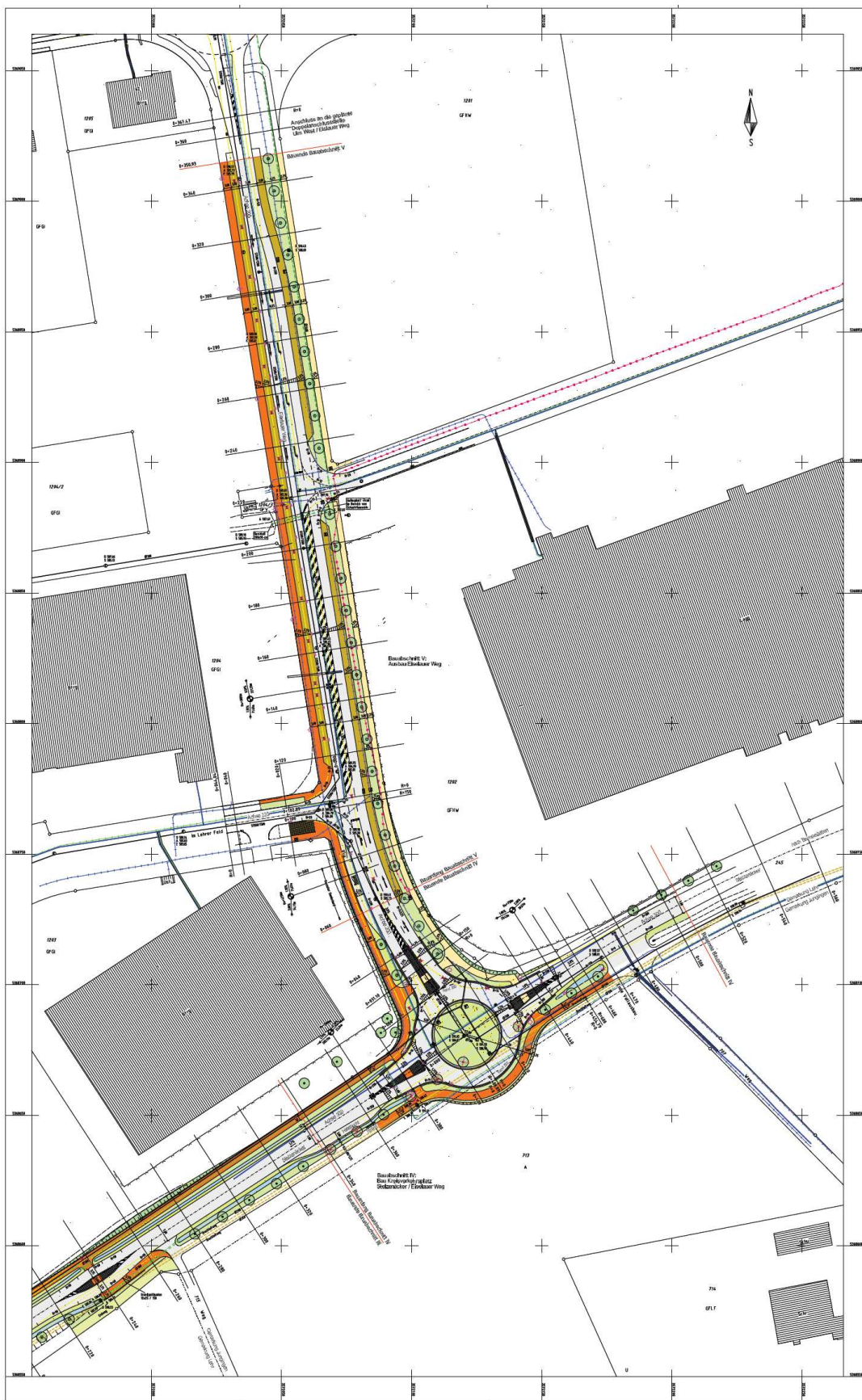


Anlage 2.2 zu GD 298/11



- Legende**
- bestehende Bäume
 - bestehende Straßeneinbauten
 - bestehende Straßeneinbauten
 - geplante Straßeneinbauten
 - Kanalbauart / Materialart
 - Vorflut / Hoch / Regenpunkt
 - Straßenfläche bituminös
 - Geh- / Radweg
 - Gehweg
 - Pflasterflächen
 - Beliebig / Grünflächen
 - Entwässerungsröhre
 - Rückbau
 - Elektrotrasse
 - Dämmbohrung
 - bestehende Regenwasserkanal
 - geplante Regenwasserkanal
 - bestehender Schutzwasserkanal
 - bestehender Mischwasserkanal
 - bestehender Wasserleitung
 - bestehende Gasleitung
 - bestehende Trasse Stromversorgung
 - bestehende Fernwärmeleitung

WASSERMÖLLER ULM	
VERMESSUNGS- UND VERBAUUNGSBÜRO	
ULM: 11 000 041-2 Tel.: 07141 200-0 Fax: 07141 200-100 E-Mail: info@wmo.de www.wmo.de	
Auftraggeber: Ulm Auftrag: Sanierungsmaßnahme V Projekt: Legen des Entwurfs Blatt: Sanierungsmaßnahme V - V	
Datum: 01.05.2011	