



**Vorhaben- und Erschließungsplan**
  
**Wohnquartier Marchtalerstraße Ulm**

**architekten BDA mühlich, fink & partner ulm**
  
**Anlage 6.2 zu GD 293/11**



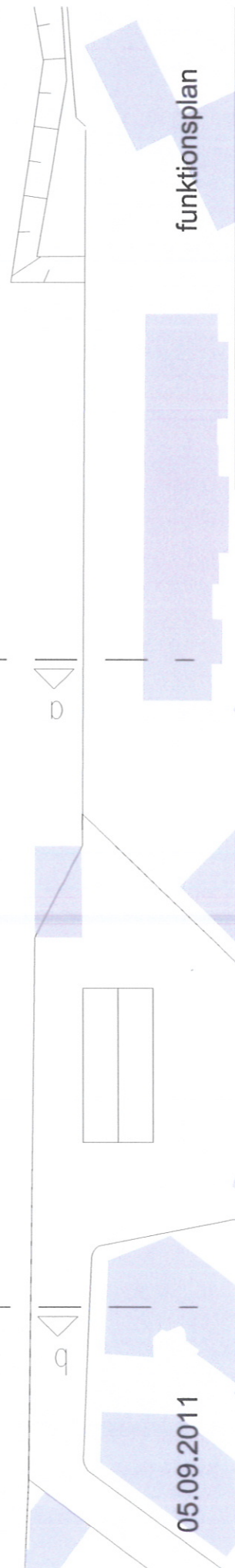
baublock 14 wohnheiten

baublock 3 ca. 19 wohnheiten

baublock 2 ca. 32 wohnheiten

baublock 1 ca. 39 wohnheiten

o: mit begehbaren dachterrasse



05.09.2011

funktionsplan







ImmobilienWerkstatt  
Büro für Planung & Bauwesen GmbH

# Vorhaben- und Erschließungsplan Wohnquartier Marchtalerstraße Ulm

architekten BDA **mühlich, fink & partner** ulm  
Anlage 6.4 zu GD 293/11



ebene 0

05.09.2011

schemagrundrisse



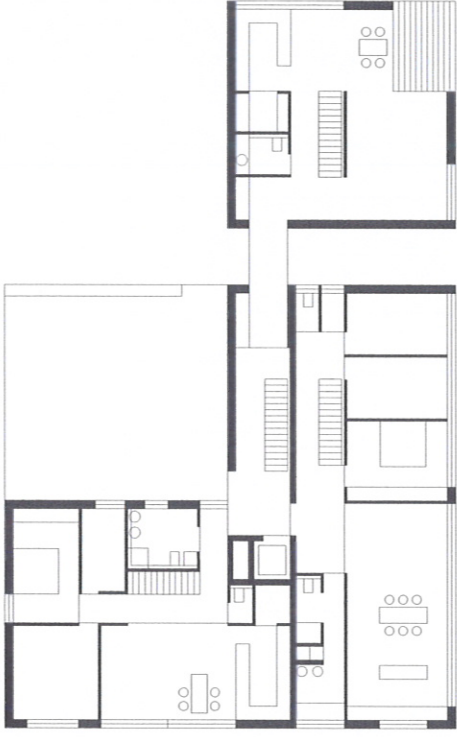
ImmobilienWertstatt  
Büro für Planung & Realisation GmbH

# Vorhaben- und Erschließungsplan Wohnquartier Marchtalerstraße Ulm

architekten BDA **mühlich, fink & partner** ulm  
Anlage 6.5 zu GD 293/11



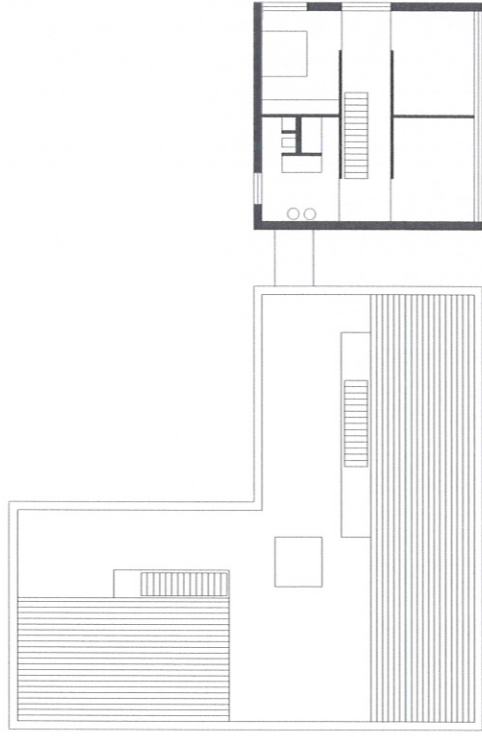
ebene +1



ebene +3



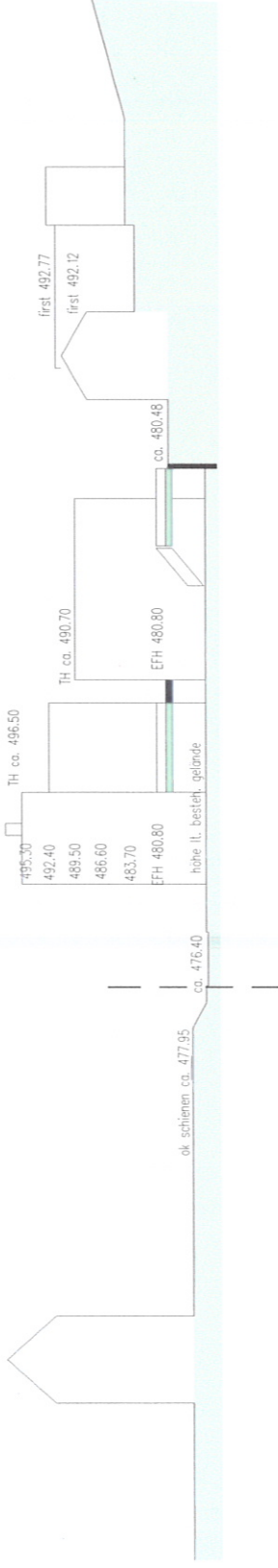
ebene +2



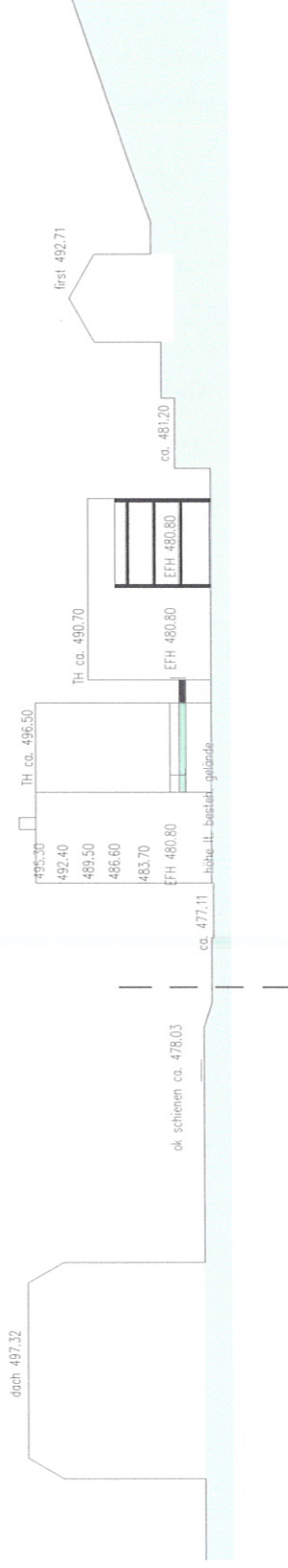
ebene +4

05.09.2011

schemagrundrisse



schnitt a-a











# Vorhaben- und Erschließungsplan Wohnquartier Marchtalerstraße Ulm

architekten BDA **majmich, fink & partner** ulm  
Anlage 6.8 zu GD/293/11



05.09.2011

unverbindliche illustration