



Vorhaben- und Erschließungsplan

Vorhabenbezogener B-Plan "Sedanstraße - Magirusstraße"

Lageplan - ohne Maßstab

Neumann Söflingen 28.10.2011





Vorhaben- und Erschließungsplan

Vorhabenbezogener B-Plan "Sedanstraße - Magirusstraße"

Tiefgarage - ohne Maßstab

Neumann Söflingen 28.10.2011

MAURER ARCHITEKTEN

Siegfried Maurer | Dipl.-Ing. FH | Freier Architekt BdA | Schillerstrasse 1/4 | 89077 Ulm
 Fon 0731-37676 | Fax-36444 | maurer@maurer-architekten.de | www.maurer-architekten.de





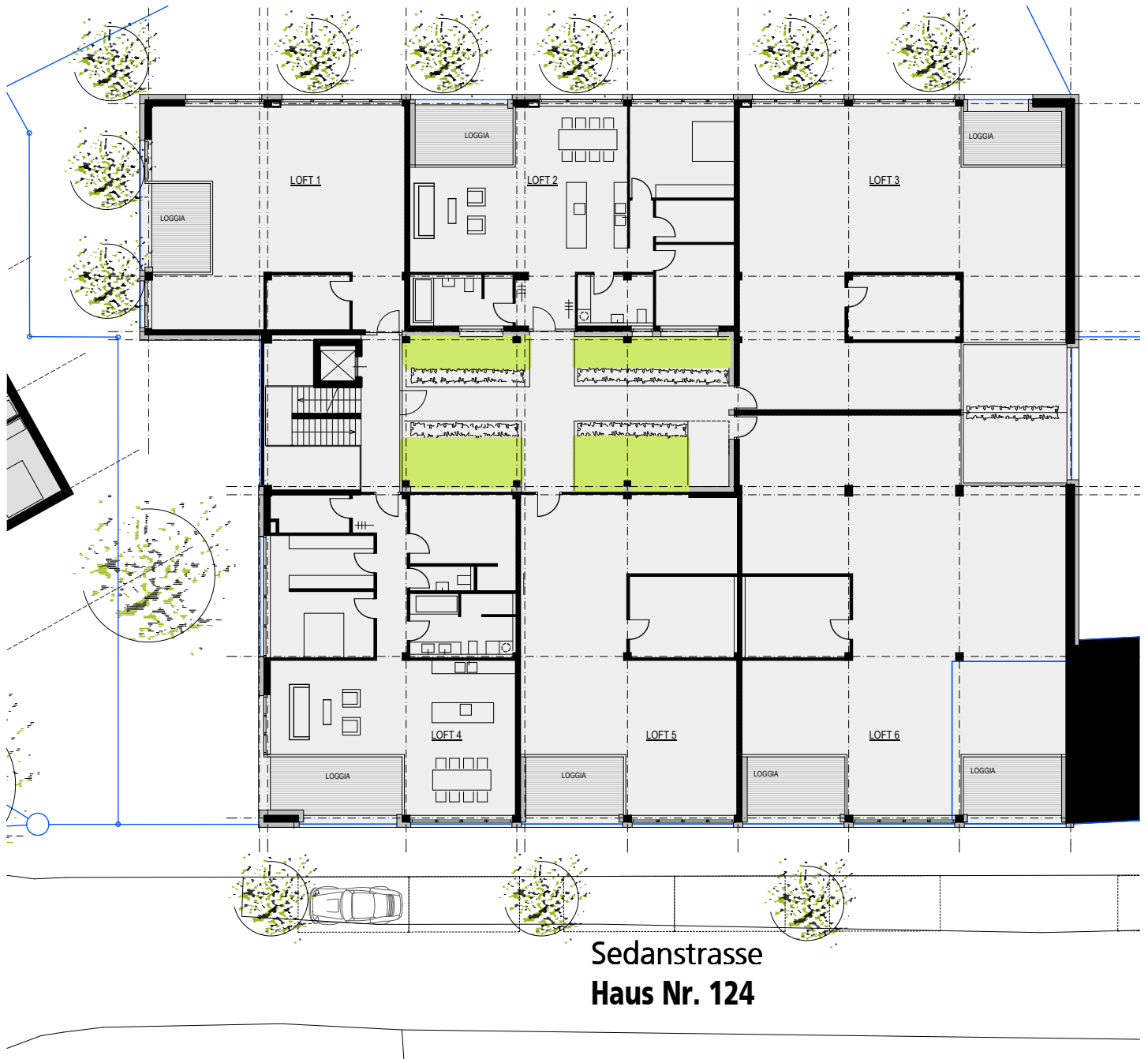
Vorhaben- und Erschließungsplan

Vorhabenbezogener B-Plan "Sedanstraße - Magirusstraße"

Erdgeschoss - ohne Maßstab

Neumann Söflingen 28.10.2011





Vorhaben- und Erschließungsplan

Vorhabenbezogener B-Plan "Sedanstraße - Magirusstraße"

1. Obergeschoss - ohne Maßstab Neumann Söflingen 28.10.2011





Vorhaben- und Erschließungsplan

Vorhabenbezogener B-Plan "Sedanstraße - Magirusstraße"

2. Obergeschoss - ohne Maßstab Neumann Söflingen 28.10.2011



Vorhaben- und Erschließungsplan

Vorhabenbezogener B-Plan "Sedanstraße - Magirusstraße"

Dachgeschoss - ohne Maßstab

Neumann Söflingen 28.10.2011





Sedanstrasse 124

Vorhaben- und Erschließungsplan

Vorhabenbezogener B-Plan "Sedanstraße - Magirusstraße"

Ansicht Süd - ohne Maßstab

Neumann Söflingen 28.10.2011





Vorhaben- und Erschließungsplan

Vorhabenbezogener B-Plan "Sedanstraße - Magirusstraße"

Erdgeschoss - ohne Maßstab

Neumann Söflingen 28.10.2011





Vorhaben- und Erschließungsplan

Vorhabenbezogener B-Plan "Sedanstraße - Magirusstraße"

Regelgeschoss - ohne Maßstab

Neumann Söflingen 28.10.2011





Magirusstrasse

Vorhaben- und Erschließungsplan

Vorhabenbezogener B-Plan "Sedanstraße - Magirusstraße"

Ansicht West - ohne Maßstab

Neumann Söflingen 28.10.2011



ZUFAHRT MAGIRUSSTRASSE 49



Vorhaben- und Erschließungsplan

Vorhabenbezogener B-Plan "Sedanstraße - Magirusstraße"

Erdgeschoss - ohne Maßstab

Neumann Söflingen 28.10.2011



ZUFAHRT MAGIRUSSTRASSE 49



Vorhaben- und Erschließungsplan

Vorhabenbezogener B-Plan "Sedanstraße - Magirusstraße"

Regelgeschoss - ohne Maßstab

Neumann Söflingen 28.10.2011





Gebäude Nord

Vorhaben- und Erschließungsplan

Vorhabenbezogener B-Plan "Sedanstraße - Magirusstraße"

Ansicht Süd - ohne Maßstab

Neumann Söflingen 28.10.2011

