

„Ulm: Internationale Stadt“ Demographische Daten

Anhang III zu GD 003/12

Wohnbevölkerung mit ohne Migrationshintergrund

Entwicklung der Bevölkerung mit/ohne Migrationshintergrund in Ulm

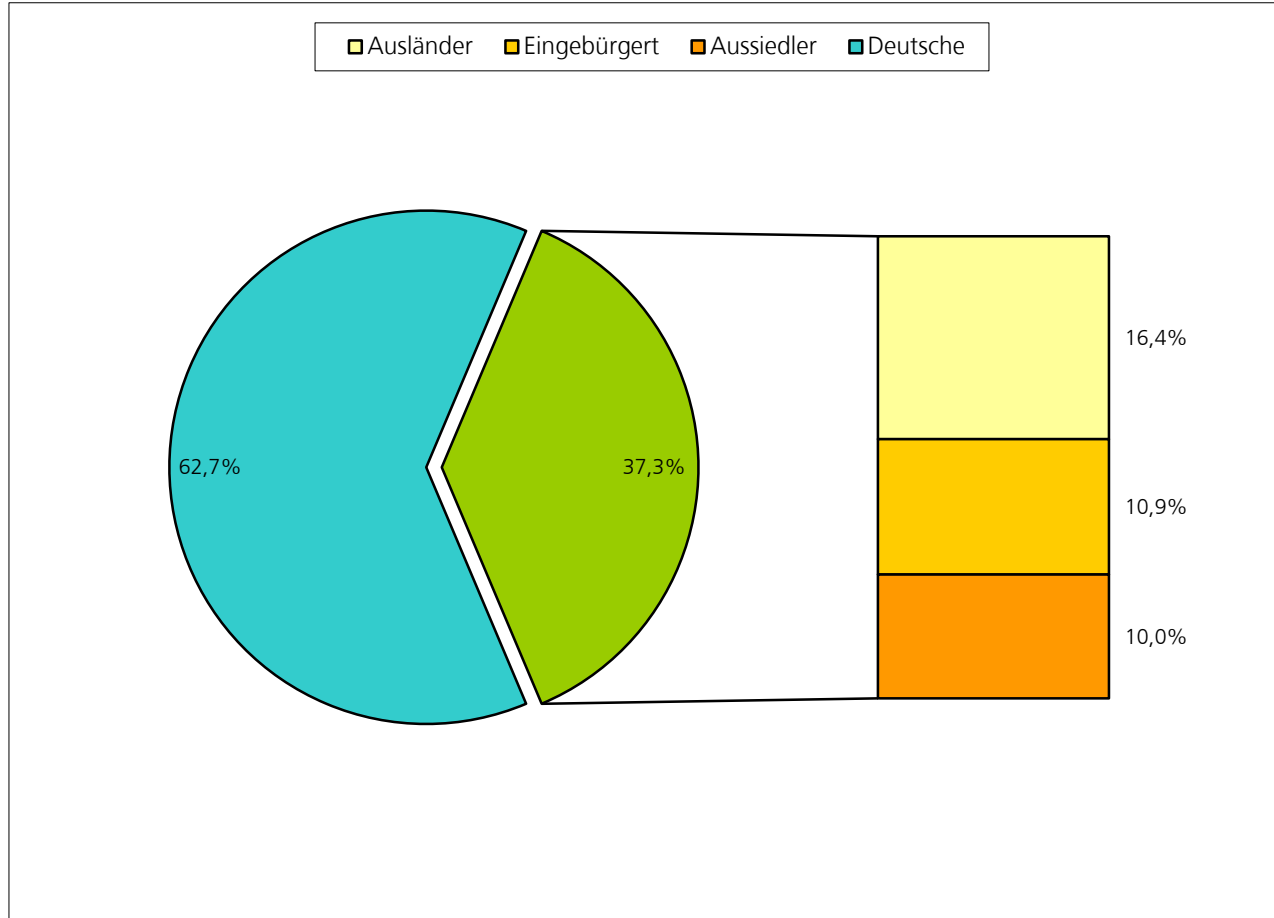
Quelle: Bevölkerungsbestand DUVA

Stand: 31.12.2010

Stand	Absolut						Prozentual				
	Insgesamt	mit Migrationshintergrund				Deutsche ohne M	mit Migrationshintergrund				Deutsche ohne M
		Gesamt	Ausländer	Eingebürgerte	Aussiedler		Gesamt	Ausländer	Eingebürgerte	Aussiedler	
30.06.2006	115.916	41.880	19.345	10.320	12.215	74.036	36,1%	16,7%	8,9%	10,5%	63,9%
31.12.2006	116.205	42.561	19.393	11.235	11.933	73.644	36,6%	16,7%	9,7%	10,3%	63,4%
30.06.2007	116.220	42.714	19.390	11.443	11.881	73.506	36,8%	16,7%	9,8%	10,2%	63,2%
31.12.2007	116.528	43.038	19.394	11.815	11.829	73.490	36,9%	16,6%	10,1%	10,2%	63,1%
30.06.2008	116.457	43.102	19.311	12.023	11.768	73.355	37,0%	16,6%	10,3%	10,1%	63,0%
31.12.2008	116.669	42.954	19.209	11.996	11.749	73.715	36,8%	16,5%	10,3%	10,1%	63,2%
30.06.2009	116.845	43.204	19.277	12.193	11.734	73.641	37,0%	16,5%	10,4%	10,0%	63,0%
31.12.2009	117.090	43.427	19.302	12.430	11.695	73.663	37,1%	16,5%	10,6%	10,0%	62,9%
30.06.2010	117.215	43.670	19.372	12.590	11.708	73.545	37,3%	16,5%	10,7%	10,0%	62,7%
31.12.2010	117.734	43.886	19.280	12.843	11.763	73.848	37,3%	16,4%	10,9%	10,0%	62,7%

Stadt Ulm, Statistik und Wahlen

Wohnbevölkerung mit /ohne Migrationshintergrund



Anteile der Wohnbevölkerung mit/ohne Migrationshintergrund

Quelle: Bevölkerungsbestand DUVA

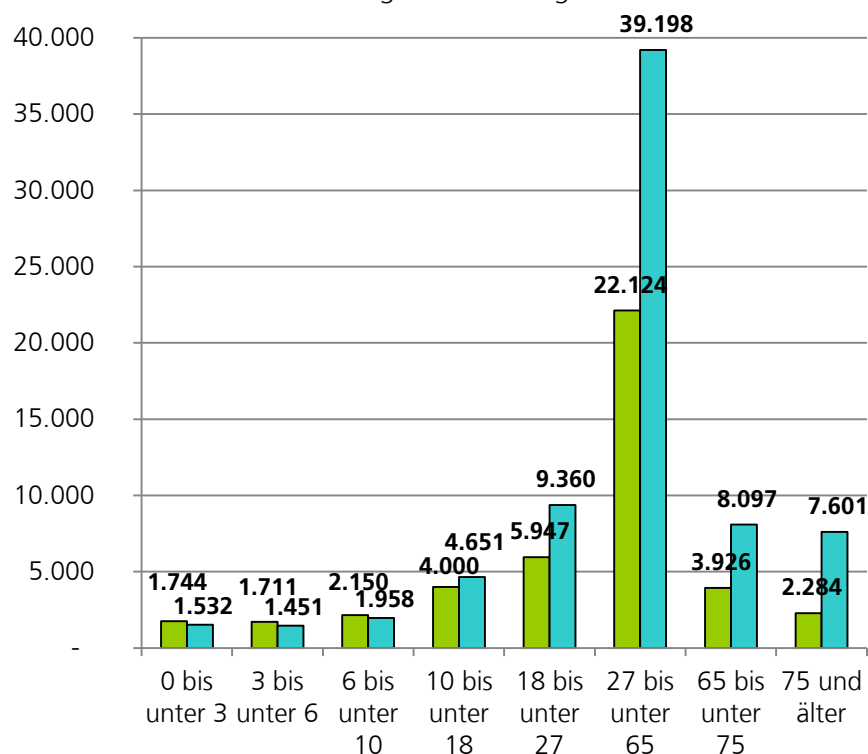
Stand: 31.12.2010

Einwohner mit /ohne Migrationshintergrund nach Altersgruppen

Anzahl der Einwohner mit/ohne Migrationshintergrund nach Altersgruppen

■ Migranten (Ausländer, Eingebürgerte, Aussiedler)

■ Deutsche ohne Migrationshintergrund



Einwohner mit Migrationshintergrund nach Alter gruppiert

Quelle: Bevölkerungsbestand DUVA

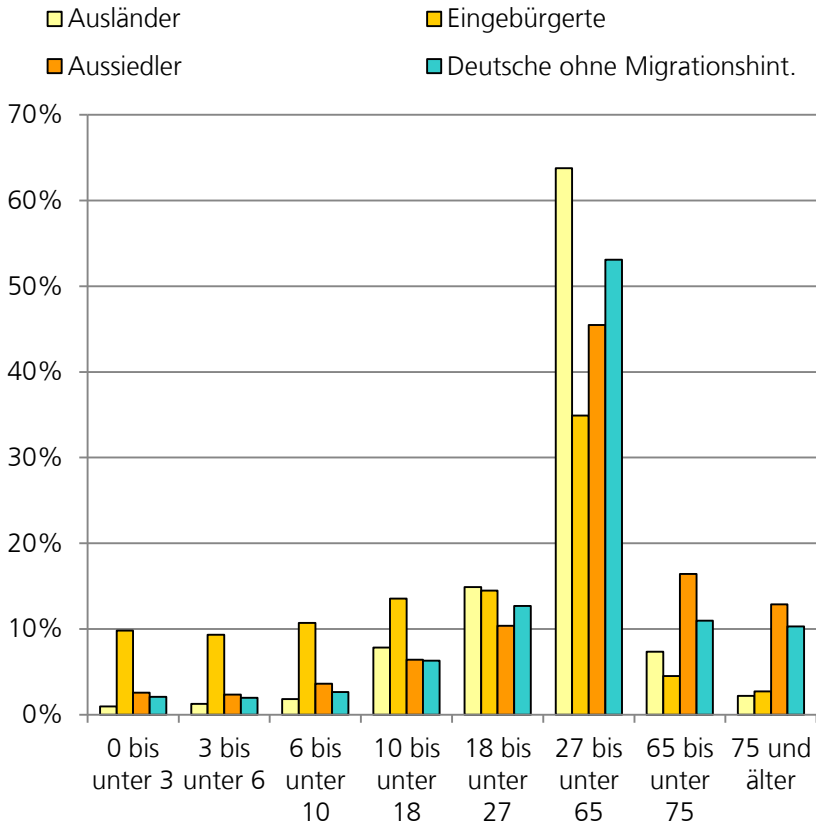
Stand: 31.12.2010

Alter von ... bis ... Jahren	Ausländer	Deutsche mit Migrationshintergrund		Deutsche ohne Migrationshint.	Summe Einwohner
		Eingebürgerte	Aussiedler		
0 bis unter 3	182	1.260	302	1.532	3.276
3 bis unter 6	239	1.199	273	1.451	3.162
6 bis unter 10	352	1.375	423	1.958	4.108
10 bis unter 18	1.507	1.741	752	4.651	8.651
18 bis unter 27	2.868	1.861	1.218	9.360	15.307
27 bis unter 65	12.293	4.482	5.349	39.198	61.322
65 bis unter 75	1.417	576	1.933	8.097	12.023
75 und älter	422	349	1.513	7.601	9.885
Summe	19.280	12.843	11.763	73.848	117.734

Alter von ... bis ... Jahren	Menschen mit Mig.hintergrund	Menschen ohne Mig.hintergrund
0 bis unter 3	1.744	1.532
3 bis unter 6	1.711	1.451
6 bis unter 10	2.150	1.958
10 bis unter 18	4.000	4.651
18 bis unter 27	5.947	9.360
27 bis unter 65	22.124	39.198
65 bis unter 75	3.926	8.097
75 und älter	2.284	7.601
Summe	43.886	73.848

Einwohner mit Migrationshintergrund nach Alter prozentuale Verteilung

Prozentuale Verteilung der jeweiligen Altersgruppe an der Bevölkerungsgruppe



Prozentuale Anteile der jeweiligen Altersgruppe an der Bevölkerungsgruppe

Alter von ... bis ... Jahren	Ausländer	Deutsche mit Migrationshintergrund		Deutsche ohne Migrationshint.
		Eingebürgerte	Aussiedler	
0 bis unter 3	0,9%	9,8%	2,6%	2,1%
3 bis unter 6	1,2%	9,3%	2,3%	2,0%
6 bis unter 10	1,8%	10,7%	3,6%	2,7%
10 bis unter 18	7,8%	13,6%	6,4%	6,3%
18 bis unter 27	14,9%	14,5%	10,4%	12,7%
27 bis unter 65	63,8%	34,9%	45,5%	53,1%
65 bis unter 75	7,3%	4,5%	16,4%	11,0%
75 und älter	2,2%	2,7%	12,9%	10,3%
Summe	100,0%	100,0%	100,0%	100,0%

Einwohner mit Migrationshintergrund nach Geschlecht

Einwohner mit Migrationshintergrund nach Geschlecht

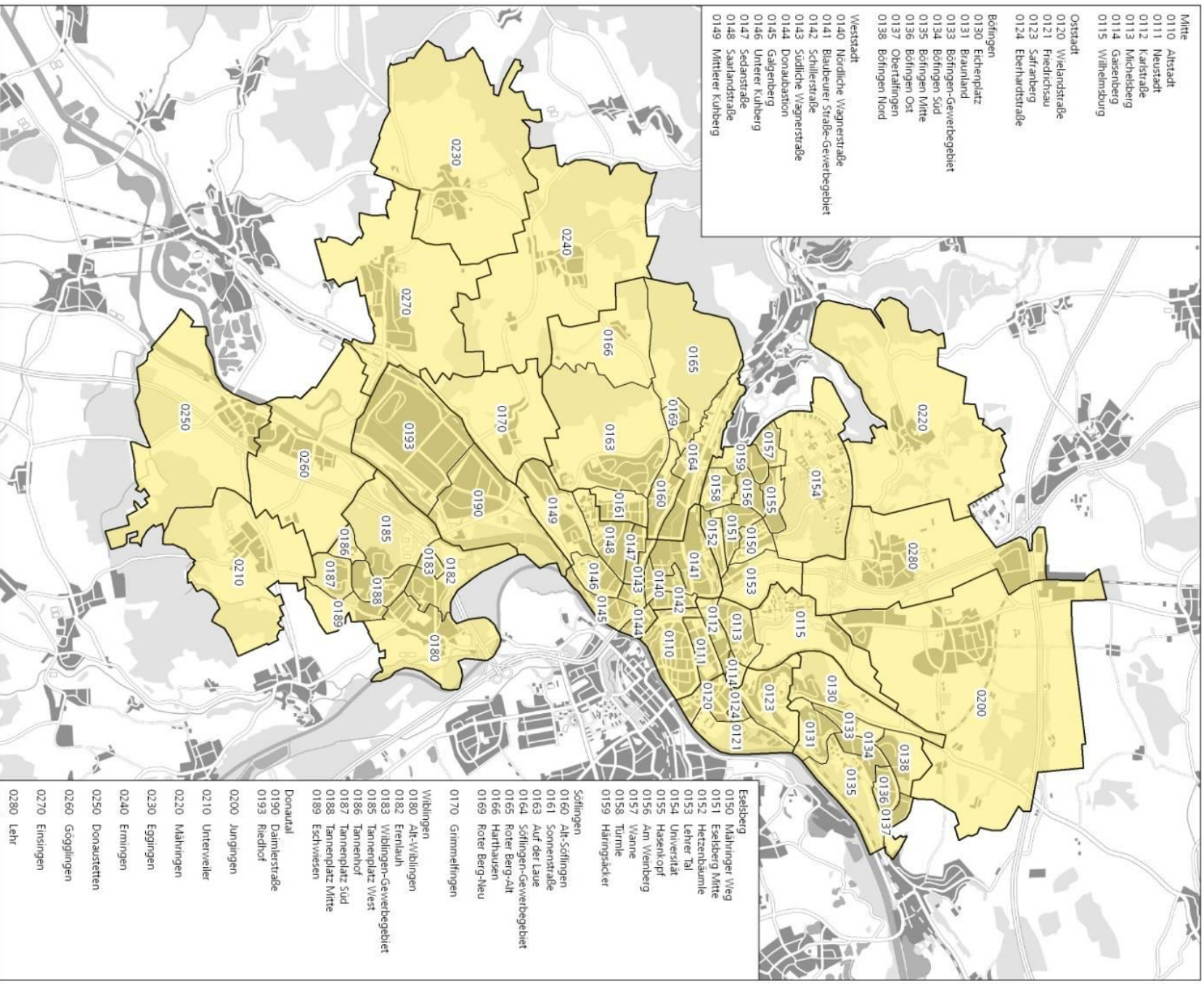
Quelle: Bevölkerungsbestand DUVA

Stand: 31.12.2010

Migrations- hintergrund	Geschlecht				Summe
	männlich		weiblich		
	absolut	prozentual	absolut	prozentual	
Ausländer	9.833	51,0%	9.447	49,0%	19.280
Eingebürgerte	6.442	50,2%	6.401	49,8%	12.843
Aussiedler	5.461	46,4%	6.302	53,6%	11.763
Deutsche	35.572	48,2%	38.276	51,8%	73.848
Summe	57.308	48,7%	60.426	51,3%	117.734

Stadt Ulm, Statistik und Wahlen

Übersichtskarte zu den Stadtteilen und Stadtvierteln im Stadtkreis Ulm



N
 Maßstab 1:90.000
 0 0,5 1 2 3 km

Verfälschung, Weiterverarbeitung, Weitergabe an Dritte oder Veröffentlichungen nur mit Zustimmung der Stadt Ulm.

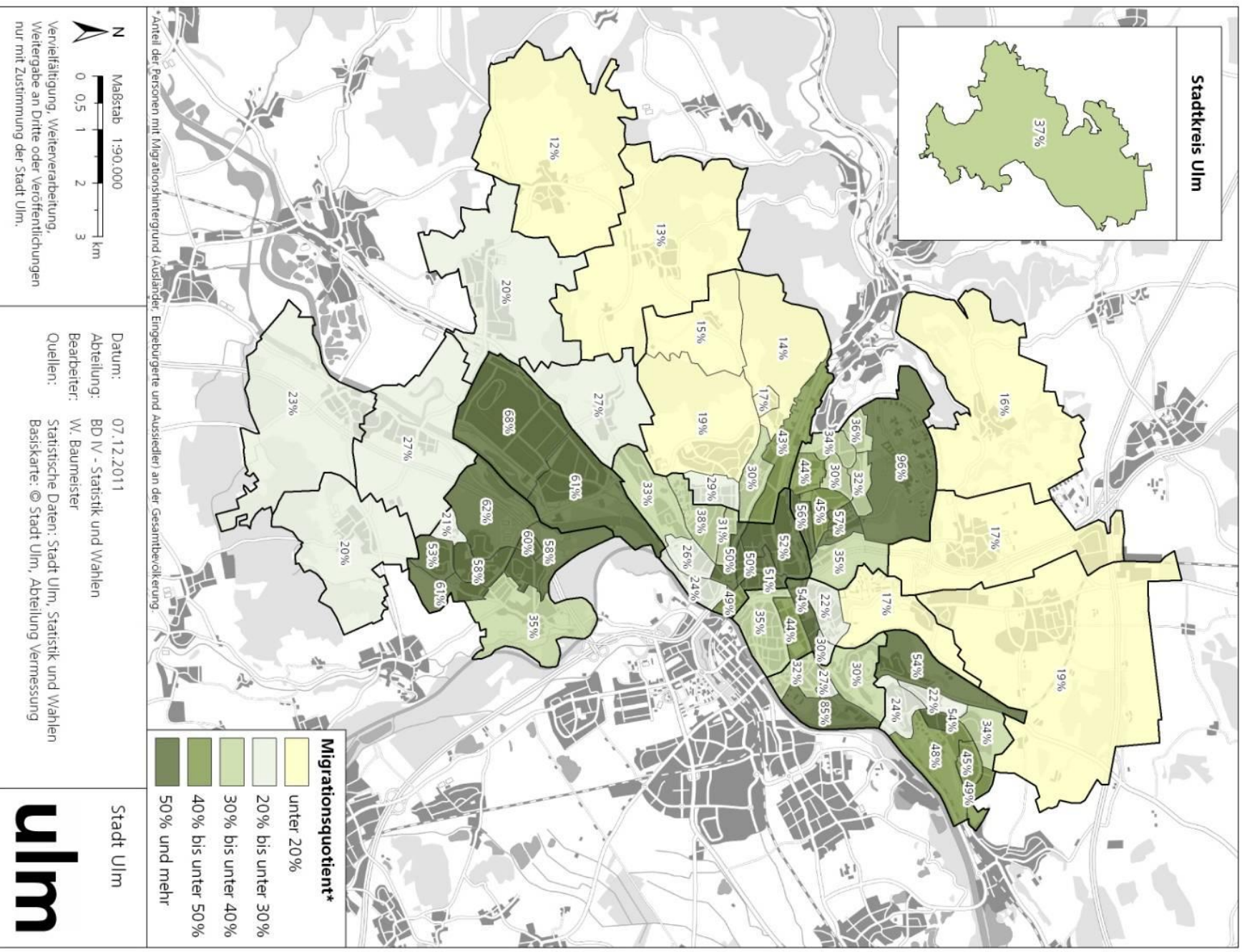
Datum: 07.12.2011
 Abteilung: BD IV - Statistik und Wahlen
 Bearbeiter: W. Baumreister
 Quellen: Statistische Daten: Stadt Ulm, Statistik und Wahlen
 Basiskarte: © Stadt Ulm, Abteilung Vermessung

Stadt Ulm

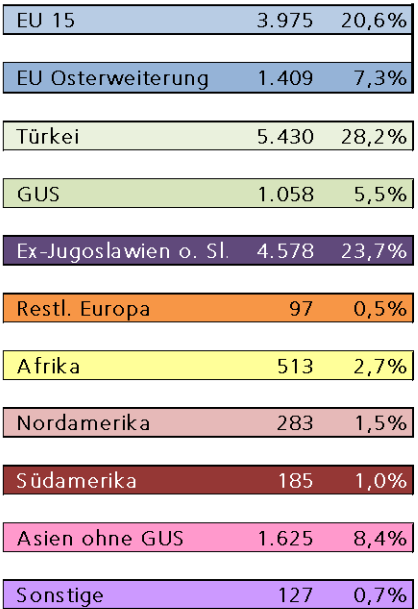
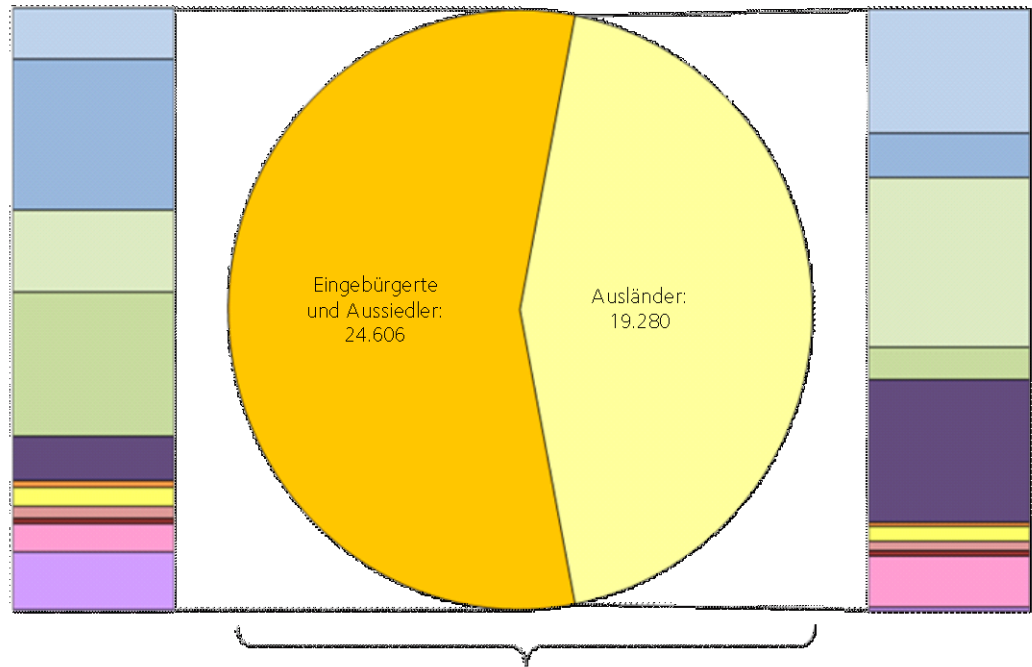
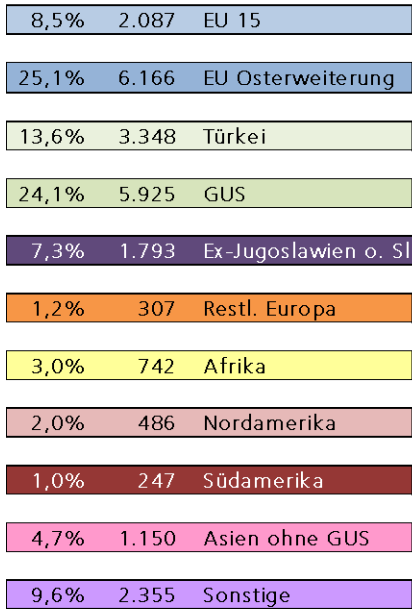
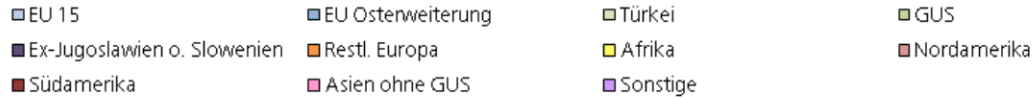
Anteil der Personen mit Migrationshintergrund in den Stadtvierteln der Stadt Ulm

Quelle: DUVA Bestandsauswertung

Stand: 31.12.2010



Einwohner mit Migrationshintergrund nach Herkunft



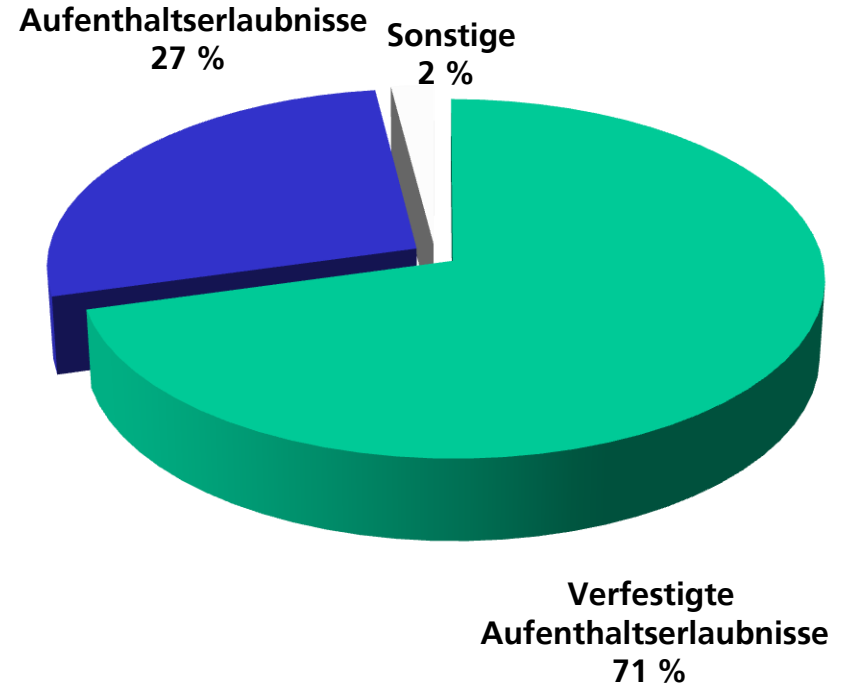
Einwohner mit Migrationshintergrund: 43.886

Bezugsland	Ausländer		Deutsche mit Migrationsh.	
	Anzahl	Anteil 1)	Anzahl	Anteil 1)
EU 15 2)	3.975	20,6%	2.087	8,5%
EU Osterweiterung 3)	1.409	7,3%	6.166	25,1%
EU 27	5.384	27,9%	8.253	33,5%
Türkei	5.430	28,2%	3.348	13,6%
GUS 4)	1.058	5,5%	5.925	24,1%
Ex-Jugoslawien o. Slowenien	4.578	23,7%	1.793	7,3%
Restl. Europa	97	0,5%	307	1,2%
Afrika	513	2,7%	742	3,0%
Nordamerika	283	1,5%	486	2,0%
Südamerika	185	1,0%	247	1,0%
Asien ohne GUS	1.625	8,4%	1.150	4,7%
Sonstige 5)	127	0,7%	2.355	9,6%
Summe (EU 27 + restl. Welt)	19.280	100,0%	24.606	100,0%

- 1) Anteil des Bezugslandes an der Bevölkerungsgruppe (Ausländer oder Deutsche mit Migrationshintergrund) insgesamt
- 2) Belgien, Frankreich, Italien, Luxemburg, Niederlande, Dänemark, Irland, Großbritannien, Griechenland, Portugal, Spanien, Österreich, Schweden und Finnland **ohne Deutschland**.
- 3) Estland, Lettland, Litauen, Polen, Tschechien, Slowakei, Ungarn, Malta, Zypern, Bulgarien und Rumänien,
- 4) Armenien, Aserbaidschan, Kasachstan, Kirgistan, Moldawien, Russland, Tadschikistan, Turkmenistan, Ukraine, Usbekistan und Weißrussland
- 5) Beinhaltet einen hohen Anteil an Personen, die keinem Bezugsland zugeordnet werden konnten (Ausländer: 97; Deutsche mit Migrationshintergrund: 2.308)

Stand der Verfestigung Aufenthaltserlaubnis – Niederlassungserlaubnis zum 31.12.2010

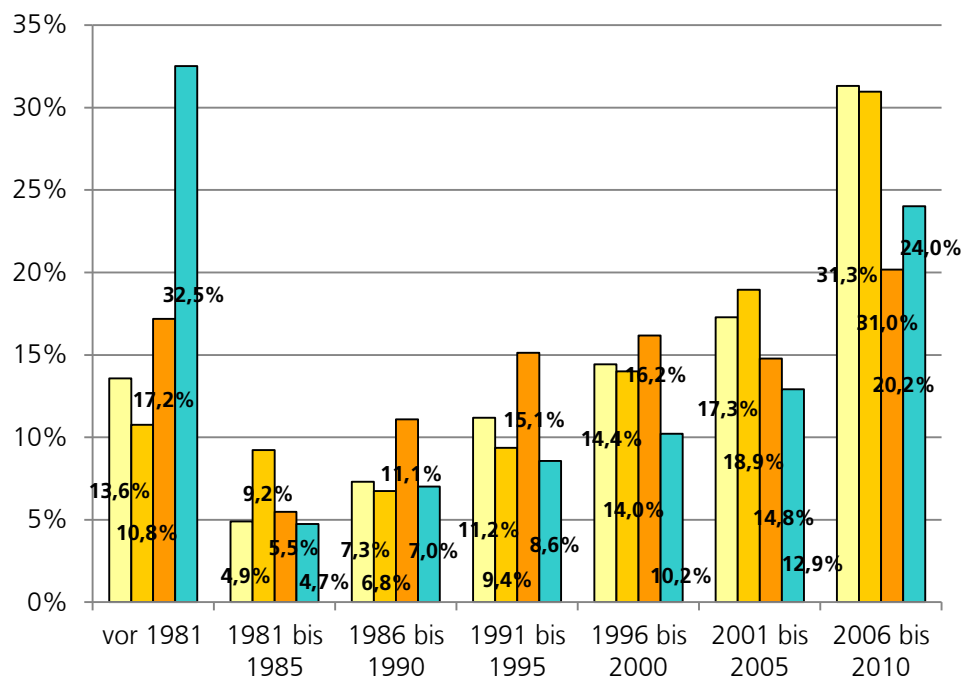
	männlich	weiblich	gesamt
Verfestigte Aufenthaltsrechte	5126	4849	9975
Aufenthaltserlaubnis	1810	2033	3843
sonstige	166	124	290
gesamt	7102	7006	14108



Einwohner mit Migrationshintergrund nach Zuzugsjahr gruppiert

Prozentuale Verteilung des Zuzugsjahres (gruppiert)

- Ausländer
- Eingebürgerte
- Aussiedler
- Deutsche ohne Migrationshintergrund



Einwohner mit Migrationshintergrund nach Zuzugsjahr gruppiert

Quelle: Bevölkerungsbestand DUVA
Stand: 31.12.2010

Zuzug nach Ulm	Ausländer	Deutsche mit Migrationshintergrund		Deutsche ohne Migrationshintergr.	Summe Einwohner
		Eingebürgerte	Aussiedler		
vor 1981	2.617	1.382	2.022	24.010	30.031
1981 bis 1985	945	1.184	644	3.499	6.272
1986 bis 1990	1.409	867	1.304	5.185	8.765
1991 bis 1995	2.157	1.202	1.779	6.332	11.470
1996 bis 2000	2.782	1.798	1.903	7.551	14.034
2001 bis 2005	3.332	2.433	1.738	9.534	17.037
2006 bis 2010	6.038	3.977	2.373	17.737	30.125
Summe	19.280	12.843	11.763	73.848	117.734

Dargestellt sind die in Ulm lebenden eingebürgerten Personen im jeweiligen Zeitraum.

Prozentuale Verteilung des Zuzugsjahres in der jeweiligen Bevölkerungsgruppe

Zuzug nach Ulm	Ausländer	Deutsche mit Migrationshintergrund		Deutsche ohne Migrationshintergr.
		Eingebürgerte	Aussiedler	
vor 1981	13,6%	10,8%	17,2%	32,5%
1981 bis 1985	4,9%	9,2%	5,5%	4,7%
1986 bis 1990	7,3%	6,8%	11,1%	7,0%
1991 bis 1995	11,2%	9,4%	15,1%	8,6%
1996 bis 2000	14,4%	14,0%	16,2%	10,2%
2001 bis 2005	17,3%	18,9%	14,8%	12,9%
2006 bis 2010	31,3%	31,0%	20,2%	24,0%
Summe	100,0%	100,0%	100,0%	100,0%

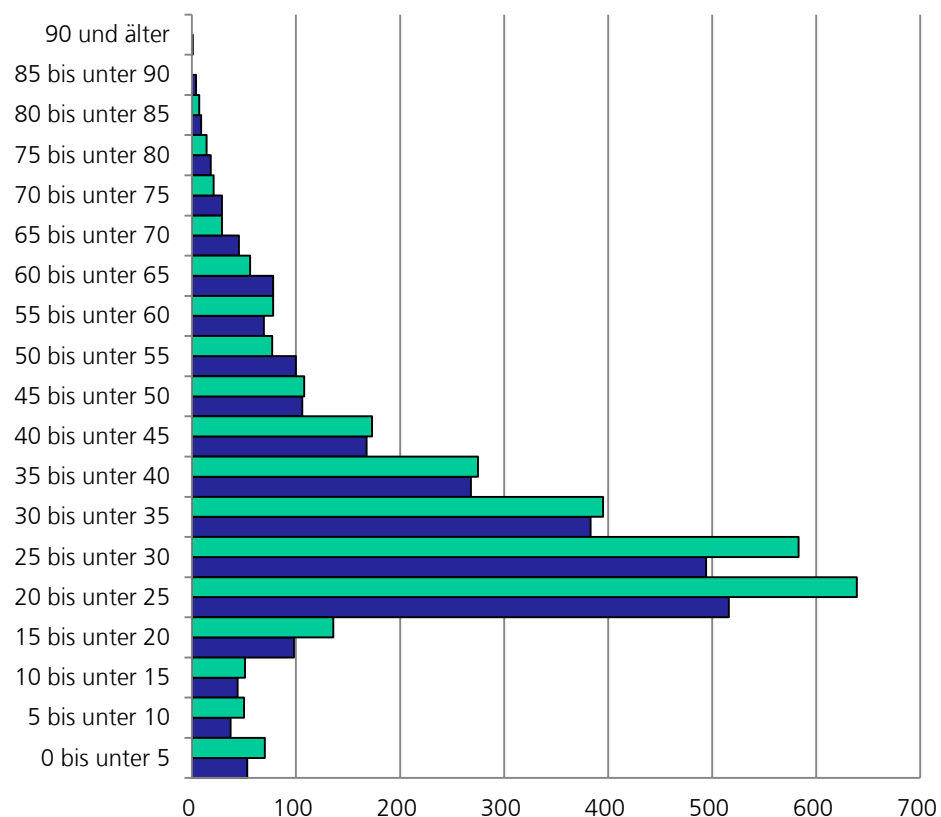
Lesebeispiel:

Von 2006 bis 2010 sind 31,3 % aller in Ulm wohnenden Ausländer zugezogen.

Wanderungsbewegungen von Ausländern im Jahr 2010 nach Alter gruppiert

Zu- und Wegzüge von Ausländern im Jahr 2010

■ Zuzüge ■ Wegzüge



Wanderungsbewegungen von Ausländern im Jahr 2010 nach Alter gruppiert

Quelle: Bevölkerungsbewegung DUVA

Stand: 31.12.2010

Zeitraum: 01.01.2010 bis 31.12.2010

Altersgruppe	Wegzüge		Zuzüge		Wanderungs-saldo 2)
	Anzahl	Anteil 1)	Anzahl	Anteil 1)	
0 bis unter 5	53	2,1%	70	2,5%	17
5 bis unter 10	37	1,5%	50	1,8%	13
10 bis unter 15	44	1,7%	51	1,8%	7
15 bis unter 20	98	3,9%	136	4,9%	38
20 bis unter 25	516	20,5%	639	23,1%	123
25 bis unter 30	494	19,6%	583	21,1%	89
30 bis unter 35	383	15,2%	395	14,3%	12
35 bis unter 40	268	10,6%	275	10,0%	7
40 bis unter 45	168	6,7%	173	6,3%	5
45 bis unter 50	106	4,2%	108	3,9%	2
50 bis unter 55	100	4,0%	77	2,8%	- 23
55 bis unter 60	69	2,7%	78	2,8%	9
60 bis unter 65	78	3,1%	56	2,0%	- 22
65 bis unter 70	45	1,8%	29	1,0%	- 16
70 bis unter 75	29	1,2%	21	0,8%	- 8
75 bis unter 80	18	0,7%	14	0,5%	- 4
80 bis unter 85	9	0,4%	7	0,3%	- 2
85 bis unter 90	4	0,2%	0	0,0%	- 4
90 und älter	1	0,0%	0	0,0%	- 1
Summe	2.520	100,0%	2.762	100,0%	242

1) Anteil der Altersgruppe an der Wanderungsbewegung insgesamt

2) Wanderungsgewinn: Mehr Zuzüge als Wegzüge (+)

Wanderungsverlust: Mehr Wegzüge als Zuzüge (-)

Wanderungsbewegungen von Ausländern und Deutschen

Nachrichtlich:

Wanderungsbewegungen von Deutschen im Jahr 2010 nach Alter gruppiert

Altersgruppe	Wegzüge		Zuzüge		Wanderungs- saldo 2)
	Anzahl	Anteil 1)	Anzahl	Anteil 1)	
0 bis unter 5	382	6,0%	317	4,7%	- 65
5 bis unter 10	202	3,2%	139	2,1%	- 63
10 bis unter 15	146	2,3%	103	1,5%	- 43
15 bis unter 20	264	4,2%	486	7,3%	222
20 bis unter 25	1.283	20,3%	1.836	27,5%	553
25 bis unter 30	1.406	22,3%	1.526	22,9%	120
30 bis unter 35	848	13,4%	742	11,1%	- 106
35 bis unter 40	489	7,7%	408	6,1%	- 81
40 bis unter 45	349	5,5%	281	4,2%	- 68
45 bis unter 50	270	4,3%	253	3,8%	- 17
50 bis unter 55	195	3,1%	141	2,1%	- 54
55 bis unter 60	123	1,9%	113	1,7%	- 10
60 bis unter 65	81	1,3%	91	1,4%	10
65 bis unter 70	59	0,9%	48	0,7%	- 11
70 bis unter 75	44	0,7%	48	0,7%	4
75 bis unter 80	39	0,6%	36	0,5%	- 3
80 bis unter 85	64	1,0%	57	0,9%	- 7
85 bis unter 90	48	0,8%	36	0,5%	- 12
90 und älter	23	0,4%	14	0,2%	- 9
Summe	6.315	100,0%	6.675	100,0%	360

Wanderungsbewegungen von Ausländern im Jahr 2010 nach Regionen

Quelle: Bevölkerungsbewegung DUVA

Stand: 31.12.2010

Zeitraum: 01.01.2010 bis 31.12.2010

Wegzugsziel/Zugsherkunft		Wegzüge	Zuzüge	Wander- ungssaldo
Inland	Baden-Württemberg	406	512	106
	Bayern	492	472	- 20
	restl. Bundesländer	163	216	53
	Inland insgesamt	1.061	1.200	139
Ausland	EU 27 ohne Deutschland	622	704	82
	Türkei	167	122	- 45
	GUS	62	86	24
	Ex-Jugoslawien o. Slowenien	130	162	32
	restl. Europa	15	16	1
	restl. Asien	185	199	14
	Afrika	111	108	- 3
	Nordamerika	105	105	0
	Südamerika	47	47	0
	Sonstige	15	16	1
Ausland insgesamt	1.459	1.565	106	
In- und Ausland insgesamt		2.520	2.765	245

Nachrichtlich: Zu- und Wegzüge "EU 15 ohne Deutschland"

Wegzugsziel/Zugsherkunft	Wegzüge	Zuzüge	Wander- ungssaldo
EU 15 ohne Deutschland	277	303	26

Binationale Ehen

Binationale Ehen mit Migrationshintergrund

Quelle: Bevölkerungsbestand DUVA

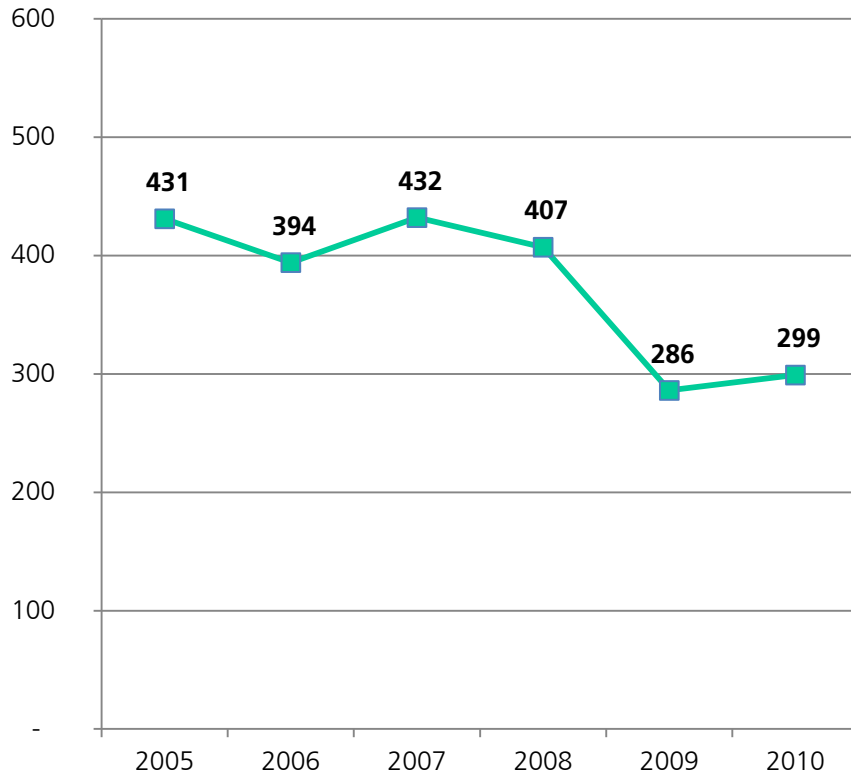
Stand: 31.12.2010

Zusammensetzung der Ehe	Anteil	Anzahl	
deutsch/deutsch	48,6%	12.698	
deutsch/ausländisch	4,0%	1.054	binationale Ehen
deutsch/mit Migrathintergrund	8,0%	2.098	
mit Migrationsh./mit Migrationsh.	9,8%	2.550	
ausländisch/mit Migrationsh.	5,0%	1.316	
ausl./ausl. unterschiedliche Staatsang.	1,3%	339	
ausl./ausl. gleiche Staatangehörigkeit	12,0%	3.124	
Ehepartner nicht in Ulm ¹⁾	11,2%	2.938	
Summe	100,0%	26.117	

- 1) Verheiratete Personen, bei denen der Ehepartner nicht in Ulm wohnt.
Die Zusammensetzung der Ehe kann dadurch nicht festgestellt werden.

Einbürgerungen im Stadtkreis Ulm

Anzahl der Einbürgerungen



Anzahl der Einbürgerungen im Stadtkreis Ulm

Quelle: EDV-Fortschreibung Tabelle 1j

Stand: 31.12. des jeweiligen Jahres

Jahr	Einbürgerungen
2005	431
2006	394
2007	432
2008	407
2009	286
2010	299

Ausländische Schüler/-innen 2011

Schülerzahlen 2011

Ausländische Schüler/-innen

Zusammenstellung aller Schulen

Öffentliche Schulen (Schulträger Stadt Ulm)

	Klassen	Gesamt Schüler	Ausl. Schüler Gesamt	in %	
1./2.	Grund- und Werkrealschulen	261	4.986	1.157	23,20%
3.	Realschulen	76	2.047	358	17,49%
4.	Gymnasien	226	5.671	319	5,63%
5.1	Schule für Geistigbehinderte mit KiGa	26	154	40	25,97%
5.2	Schule für Körperbehinderte mit KiGa	31	214	33	15,42%
5.3	Förderschulen	22	209	91	43,54%
5.4	Schule für Sprachbehinderte mit KiGa	14	153	19	12,42%
5.6	Schule für Erziehungshilfe mit KiGa	7	57	10	9,76%
6.	Schule für Kranke	2	97	7	7,22%
7./8.	Gewerbl. Berufsschulen (RBS u. FSS)	198	4.262	200	22,62%
7.1	übrige RBS Teilzeit	4	53	2	3,77%
7.2	übrige RBS Vollzeit	49	1.078	89	8,26%
8.1	übrige FSS Vollzeit	31	587	67	11,41%
9.	Kaufm. Berufsschule (FLS)	122	2.804	282	10,06%
Summe Schulträger Stadt Ulm		1.069	22.372	2.674	11,95%

**Öffentliche Schulen (Schulträger Stadt Ulm) (Schulträger Alb-Donau-Kreis),
Schulen in freier Trägerschaft, Privatschulen**

Stadt Ulm	1.069	22.372	2.967	13,26%
Alb-Donau-Kreis	60	1.457	203	13,93%
Freie Träger	165	3.723	206	5,53%
Privatschulen	80	1.242	194	15,62%
Summe	1.374	28.794	3.570	12,40%

Hinweise zum Migrationshintergrund

Hinweise zum Migrationshintergrund

Die Einwohner mit Migrationshintergrund werden auf Grundlage eines anonymisierten Melderegisterabzuges ermittelt. Hierzu werden verschiedene Merkmale aus dem Melderegister miteinander kombiniert um daraus wiederum die Anzahl der Einwohner mit bzw. ohne Migrationshintergrund abzuleiten.

Mit dem Merkmal „Bezugsland“ werden Personen mit deutscher Staatsangehörigkeit und einem Migrationshintergrund (Eingebürgerte und Aussiedler) dem entsprechenden Herkunftsland bzw. einem kulturellen Hintergrund zugeordnet. Auch dies erfolgt anhand von Indizien. Die vorliegenden Zahlen geben folglich nicht die tatsächliche Anzahl der in Ulm wohnhaften Personen mit Migrationshintergrund wieder, sondern stellen lediglich eine Annäherung an diese dar.

Stadt Ulm
Statistik und Wahlen
Kornhausplatz 4
89073 Ulm