

Anlage 6.1 GD 019/12 Vorhaben- und Erschließungsplan Vorhabenbezogener Bebauungsplan "Söflinger Straße 200"



**Nething
Generalplaner
Architekten
Ingenieure**



Dachaufsicht Neubau
IV
Attikahöhe geplant ca. 16,85m

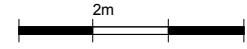
Söflinger Straße

02.01.2012

Datum

1:500

Maßstab



Nething Generalplaner
Ulm/Neu-Ulm GmbH
Wegenerstraße 7
89231 Neu-Ulm

Fon 07 31 / 8 00 08 - 0
Fax 07 31 / 8 00 08 - 10
info@nething.com
www.nething.com

Diese Zeichnung ist urheberrechtlich geschützt und darf ohne Genehmigung von Nething Generalplaner weder nachgeahmt, vervielfältigt noch verändert werden.

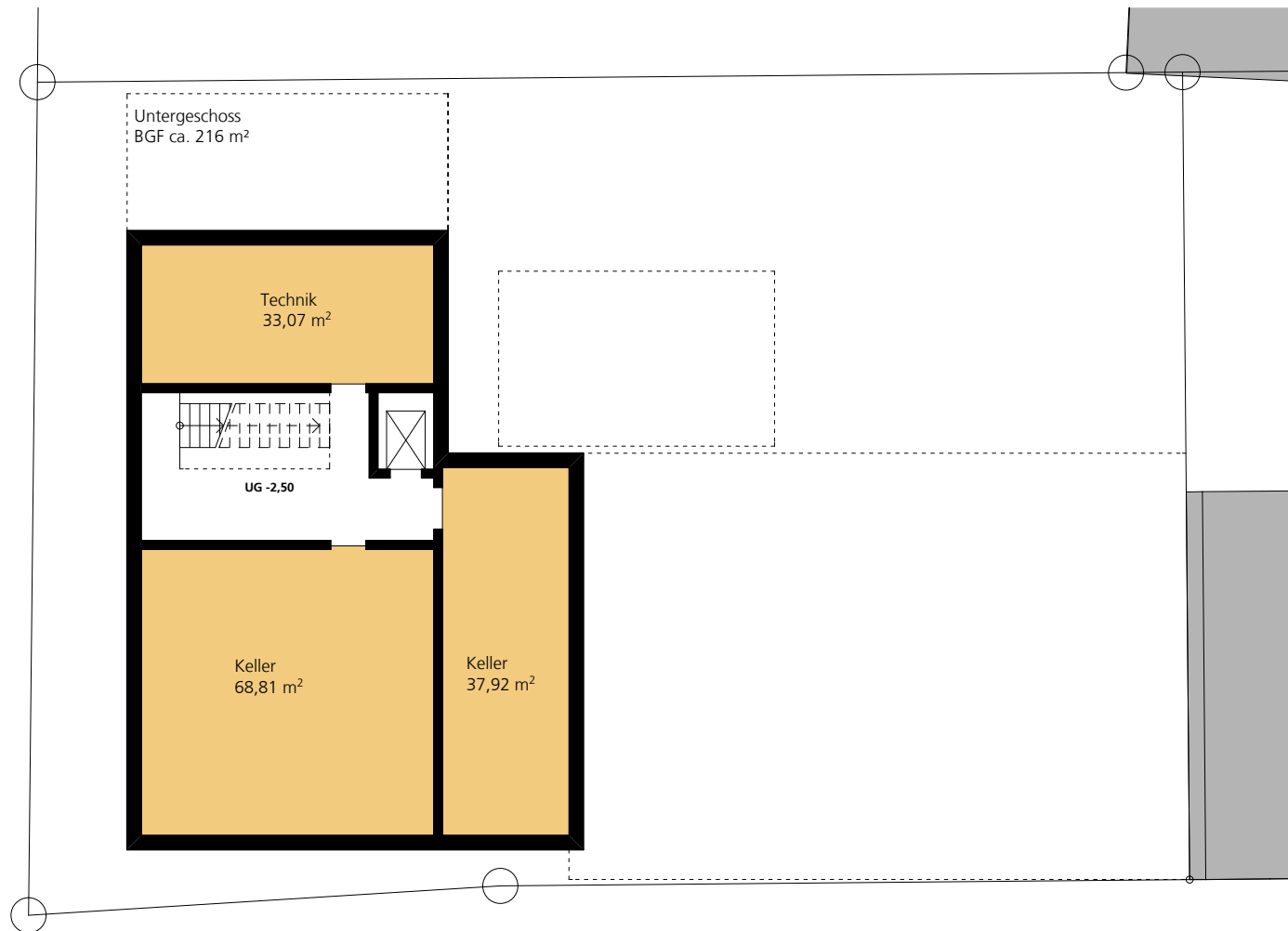
Neubau Wohn- und Geschäftshaus, Söflinger Straße 200, Ulm

LAGEPLAN

Anlage 6.2 GD 019/12 Vorhaben- und Erschließungsplan Vorhabenbezogener Bebauungsplan "Söflinger Straße 200"

ngp

Nething
Generalplaner
Architekten
Ingenieure



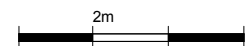
Söflinger Straße

02.01.2012

Datum

1:200

Maßstab



Nething Generalplaner
Ulm/Neu-Ulm GmbH
Wegenerstraße 7
89231 Neu-Ulm

Fon 07 31 / 8 00 08 - 0
Fax 07 31 / 8 00 08 - 10
info@nething.com
www.nething.com

Diese Zeichnung ist urheberrechtlich geschützt und darf ohne Genehmigung von Nething Generalplaner weder nachgeahmt, vervielfältigt noch verändert werden.

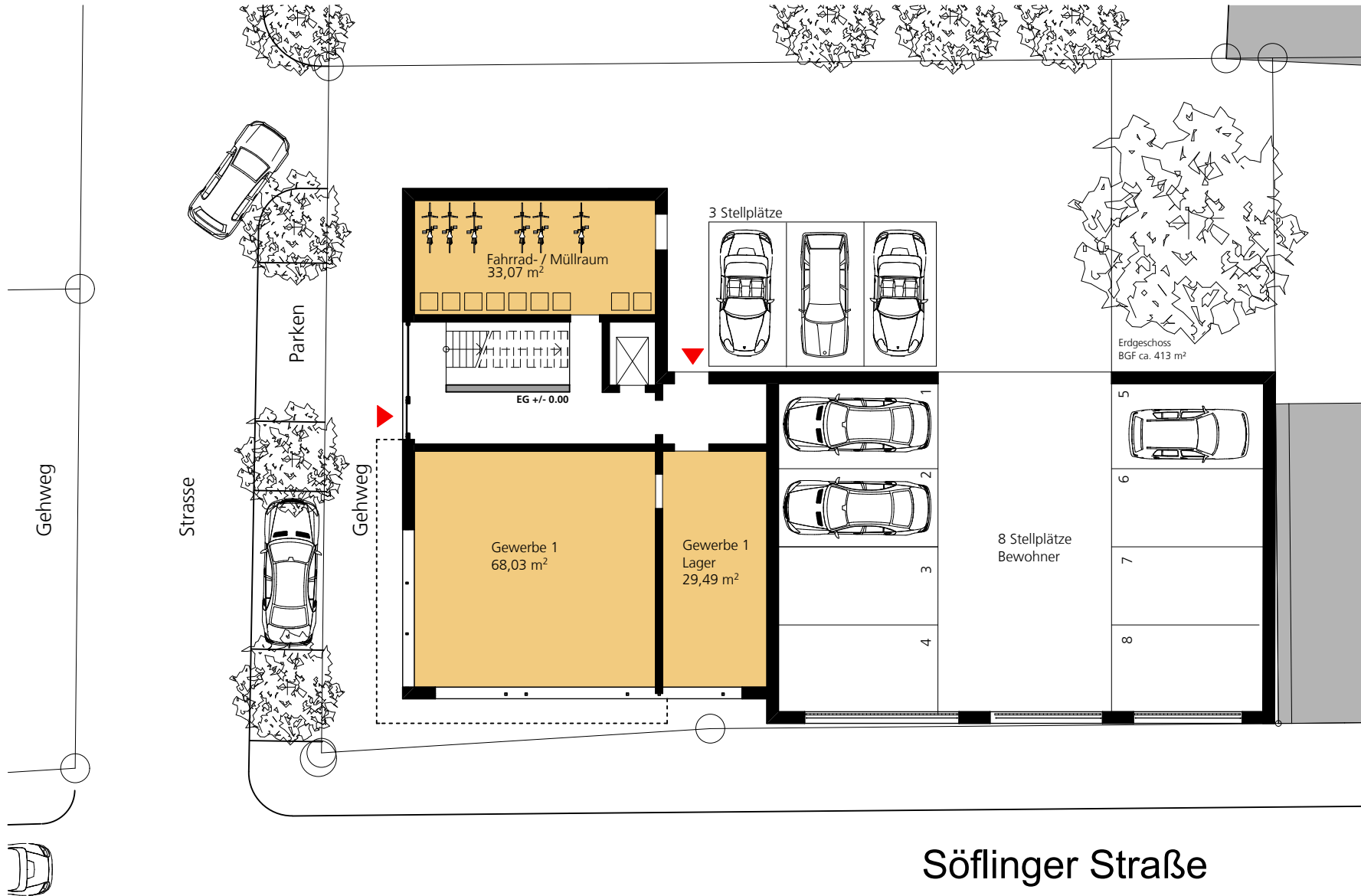
Neubau Wohn- und Geschäftshaus, Söflinger Straße 200, Ulm

UNTERGESCHOSS

Anlage 6.3 GD 019/12 Vorhaben- und Erschließungsplan Vorhabenbezogener Bebauungsplan "Söflinger Straße 200"

ngp

Nething
Generalplaner
Architekten
Ingenieure

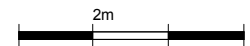


02.01.2012

Datum

1:200

Maßstab



Nething Generalplaner
Ulm/Neu-Ulm GmbH
Wegenerstraße 7
89231 Neu-Ulm

Fon 07 31 / 8 00 08 - 0

Fax 07 31 / 8 00 08 - 10

info@nething.com

www.nething.com

Diese Zeichnung ist urheberrechtlich geschützt und darf ohne Genehmigung von Nething Generalplaner weder nachgeahmt, vervielfältigt noch verändert werden.

Neubau Wohn- und Geschäftshaus, Söflinger Straße 200, Ulm

ERDGESCHOSS

Söflinger Straße

Anlage 6.4 GD 019/12 Vorhaben- und Erschließungsplan Vorhabenbezogener Bebauungsplan "Söflinger Straße 200"

ngp

**Nething
Generalplaner
Architekten
Ingenieure**

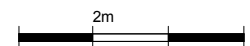


02.01.2012

Datum

1:200

Maßstab



**Nething Generalplaner
Ulm/Neu-Ulm GmbH
Wegenerstraße 7
89231 Neu-Ulm**

Fon 07 31 / 8 00 08 - 0
Fax 07 31 / 8 00 08 - 10
info@nething.com
www.nething.com

Diese Zeichnung ist urheberrechtlich geschützt und darf ohne Genehmigung von Nething Generalplaner weder nachgeahmt, vervielfältigt noch verändert werden.

Söflinger Straße

Neubau Wohn- und Geschäftshaus, Söflinger Straße 200, Ulm

1. OBERGESCHOSS

Anlage 6.5 GD 019/12 Vorhaben- und Erschließungsplan Vorhabenbezogener Bebauungsplan "Söflinger Straße 200"

ngp

**Nething
Generalplaner
Architekten
Ingenieure**

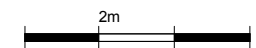


02.01.2012

Datum

1:200

Maßstab



**Nething Generalplaner
Ulm/Neu-Ulm GmbH
Wegenerstraße 7
89231 Neu-Ulm**

Fon 07 31 / 8 00 08 - 0
Fax 07 31 / 8 00 08 - 10
info@nething.com
www.nething.com

Diese Zeichnung ist urheberrechtlich geschützt und darf ohne Genehmigung von Nething Generalplaner weder nachgeahmt, vervielfältigt noch verändert werden.

Söflinger Straße

Neubau Wohn- und Geschäftshaus, Söflinger Straße 200, Ulm

2.OBERGESCHOSS

Anlage 6.6 GD 019/12 Vorhaben- und Erschließungsplan Vorhabenbezogener Bebauungsplan "Söflinger Straße 200"

ngp

**Nething
Generalplaner
Architekten
Ingenieure**

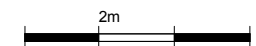


02.01.2012

Datum

1:200

Maßstab



**Nething Generalplaner
Ulm/Neu-Ulm GmbH
Wegenerstraße 7
89231 Neu-Ulm**

Fon 07 31 / 8 00 08 - 0
Fax 07 31 / 8 00 08 - 10
info@nething.com
www.nething.com

Diese Zeichnung ist urheberrechtlich geschützt und darf ohne Genehmigung von Nething Generalplaner weder nachgeahmt, vervielfältigt noch verändert werden.

Söflinger Straße

Neubau Wohn- und Geschäftshaus, Söflinger Straße 200, Ulm

3.OBERGESCHOSS

Anlage 6.7 GD 019/12 Vorhaben- und Erschließungsplan Vorhabenbezogener Bebauungsplan "Söflinger Straße 200"

ngp

**Nething
Generalplaner
Architekten
Ingenieure**



Söflinger Straße

Neubau Wohn- und Geschäftshaus, Söflinger Straße 200, Ulm

4.OBERGESCHOSS

Nething Generalplaner
Ulm/Neu-Ulm GmbH
Wegenerstraße 7
89231 Neu-Ulm

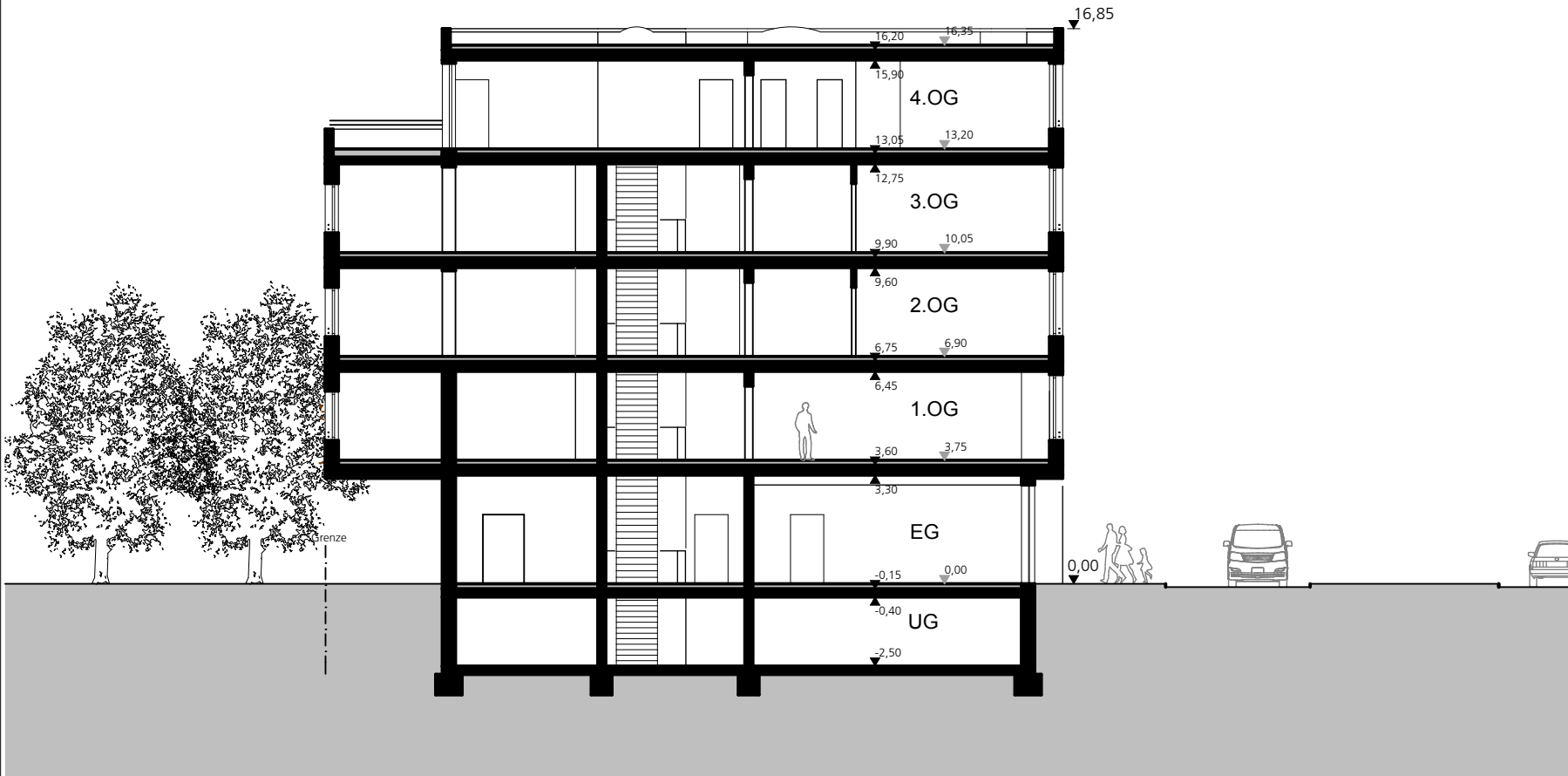
Fon 07 31 / 8 00 08 - 0
Fax 07 31 / 8 00 08 - 10
info@nething.com
www.nething.com

Diese Zeichnung ist urheberrechtlich geschützt und darf ohne Genehmigung von Nething Generalplaner weder nachgeahmt, vervielfältigt noch verändert werden.

Anlage 6.8 GD 019/12 Vorhaben- und Erschließungsplan Vorhabenbezogener Bebauungsplan "Söflinger Straße 200"

ngp

Nething
Generalplaner
Architekten
Ingenieure

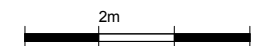


02.01.2012

Datum

1:200

Maßstab



Nething Generalplaner
Ulm/Neu-Ulm GmbH
Wegenerstraße 7
89231 Neu-Ulm

Fon 07 31 / 8 00 08 - 0

Fax 07 31 / 8 00 08 - 10

info@nething.com

www.nething.com

Diese Zeichnung ist urheberrechtlich geschützt und darf ohne Genehmigung von Nething Generalplaner weder nachgeahmt, vervielfältigt noch verändert werden.

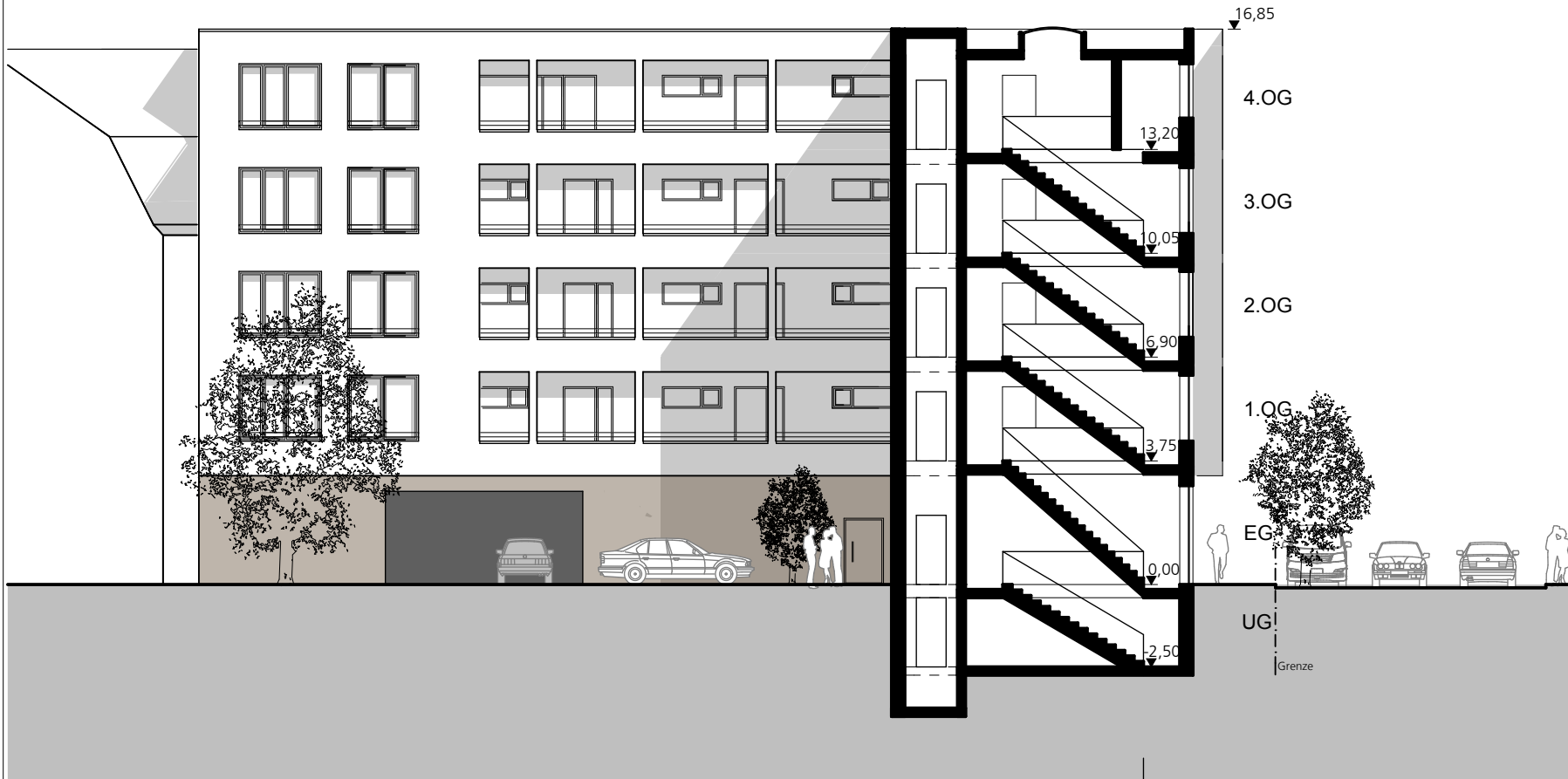
Neubau Wohn- und Geschäftshaus, Söflinger Straße 200, Ulm

QUERSCHNITT

Anlage 6.9 GD 019/12 Vorhaben- und Erschließungsplan Vorhabenbezogener Bebauungsplan "Söflinger Straße 200"



**Nething
Generalplaner
Architekten
Ingenieure**

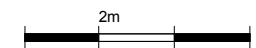


02.01.2012

Datum

1:200

Maßstab



Nething Generalplaner
Ulm/Neu-Ulm GmbH
Wegenerstraße 7
89231 Neu-Ulm

Fon 07 31 / 8 00 08 - 0
Fax 07 31 / 8 00 08 - 10
info@nething.com
www.nething.com

Diese Zeichnung ist urheberrechtlich geschützt und darf ohne Genehmigung von Nething Generalplaner weder nachgeahmt, vervielfältigt noch verändert werden.

Neubau Wohn- und Geschäftshaus, Söflinger Straße 200, Ulm

SCHNITT-ANSICHT NORD

Anlage 6.10 GD 019/12 Vorhaben- und Erschließungsplan Vorhabenbezogener Bebauungsplan "Söflinger Straße 200"

ngp

Nething
Generalplaner
Architekten
Ingenieure

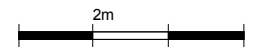


02.01.2012

Datum

1:200

Maßstab



Nething Generalplaner
Ulm/Neu-Ulm GmbH
Wegenerstraße 7
89231 Neu-Ulm

Fon 07 31 / 8 00 08 - 0
Fax 07 31 / 8 00 08 - 10
info@nething.com
www.nething.com

Diese Zeichnung ist urheberrechtlich geschützt und darf ohne Genehmigung von Nething Generalplaner weder nachgeahmt, vervielfältigt noch verändert werden.

Neubau Wohn- und Geschäftshaus, Söflinger Straße 200, Ulm

ANSICHT SÜD

Anlage 6.11 GD 019/12 Vorhaben- und Erschließungsplan Vorhabenbezogener Bebauungsplan "Söflinger Straße 200"

ngp

Nething
Generalplaner
Architekten
Ingenieure

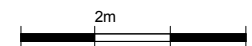


02.01.2012

Datum

1:200

Maßstab



Nething Generalplaner
Ulm/Neu-Ulm GmbH
Wegenerstraße 7
89231 Neu-Ulm

Fon 07 31 / 8 00 08 - 0
Fax 07 31 / 8 00 08 - 10
info@nething.com
www.nething.com

Diese Zeichnung ist urheberrechtlich geschützt und darf ohne Genehmigung von Nething Generalplaner weder nachgeahmt, vervielfältigt noch verändert werden.

Neubau Wohn- und Geschäftshaus, Söflinger Straße 200, Ulm

ANSICHT NORD

Anlage 6.12 GD 019/12 Vorhaben- und Erschließungsplan
Vorhabenbezogener Bebauungsplan "Söflinger Straße 200"

ngp

**Nething
Generalplaner
Architekten
Ingenieure**

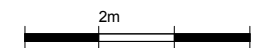


02.01.2012

Datum

1:200

Maßstab



Nething Generalplaner
Ulm/Neu-Ulm GmbH
Wegenerstraße 7
89231 Neu-Ulm

Fon 07 31 / 8 00 08 - 0
Fax 07 31 / 8 00 08 - 10
info@nething.com
www.nething.com

Diese Zeichnung ist urheberrechtlich geschützt und darf ohne Genehmigung von Nething Generalplaner weder nachgeahmt, vervielfältigt noch verändert werden.

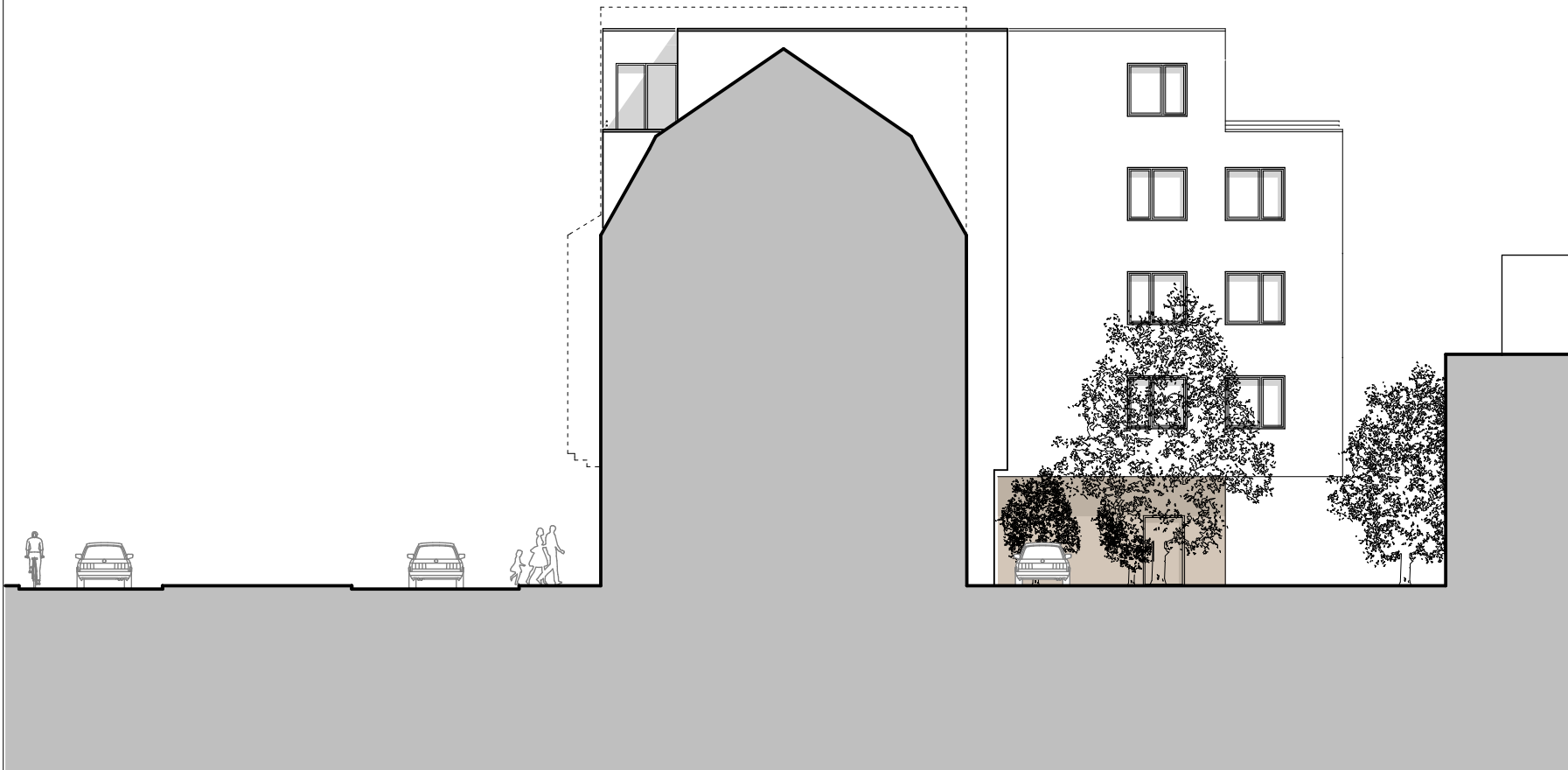
Neubau Wohn- und Geschäftshaus, Söflinger Straße 200, Ulm

ANSICHT WEST

Anlage 6.13 GD 019/12 Vorhaben- und Erschließungsplan Vorhabenbezogener Bebauungsplan "Söflinger Straße 200"

ngp

**Nething
Generalplaner
Architekten
Ingenieure**

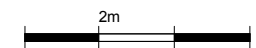


02.01.2012

Datum

1:200

Maßstab



Nething Generalplaner
Ulm/Neu-Ulm GmbH
Wegenerstraße 7
89231 Neu-Ulm

Fon 07 31 / 8 00 08 - 0

Fax 07 31 / 8 00 08 - 10

info@nething.com

www.nething.com

Diese Zeichnung ist urheberrechtlich geschützt und darf ohne Genehmigung von Nething Generalplaner weder nachgeahmt, vervielfältigt noch verändert werden.

Neubau Wohn- und Geschäftshaus, Söflinger Straße 200, Ulm

ANSICHT OST

Anlage 6.14 GD 019/12 Vorhaben- und Erschließungsplan Vorhabenbezogener Bebauungsplan "Söflinger Straße 200"

ngp

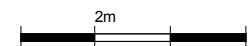
Nething
Generalplaner
Architekten
Ingenieure



02.01.2012

Datum

Maßstab



Nething Generalplaner
Ulm/Neu-Ulm GmbH
Wegenerstraße 7
89231 Neu-Ulm

Fon 07 31 / 8 00 08 - 0
Fax 07 31 / 8 00 08 - 10
info@nething.com
www.nething.com

Diese Zeichnung ist urheberrechtlich geschützt und darf ohne Genehmigung von Nething Generalplaner weder nachgeahmt, vervielfältigt noch verändert werden.

Neubau Wohn- und Geschäftshaus, Söflinger Straße 200, Ulm

PERSPEKTIVE