



Vorhaben- und Erschließungsplan

Vorhabenbezogener B-Plan "Sedanstraße - Magirusstraße"

Lageplan - ohne Maßstab

Neumann Söflingen 30.01.2012





Vorhaben- und Erschließungsplan

Vorhabenbezogener B-Plan "Sedanstraße - Magirusstraße"

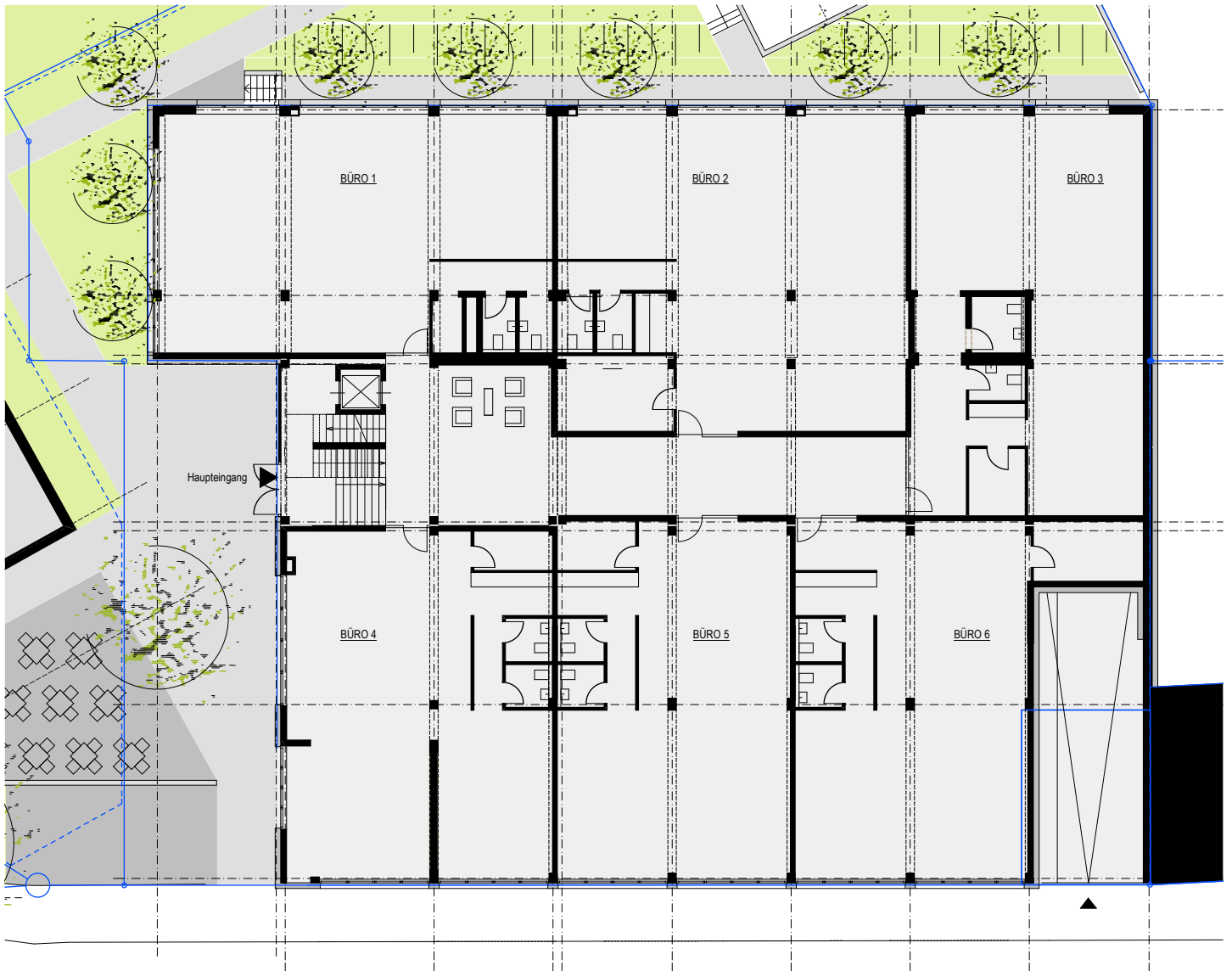
Tiefgarage - ohne Maßstab

Neumann Söflingen 30.01.2012

MAURER ARCHITEKTEN

Siegfried Maurer | Dipl.-Ing. FH | Freier Architekt BdA | Schillerstrasse 1/4 | 89077 Ulm
 Fon 0731-37676 | Fax-36444 | maurer@maurer-architekten.de | www.maurer-architekten.de





Sedanstrasse
Haus Nr. 124

Vorhaben- und Erschließungsplan

Vorhabenbezogener B-Plan "Sedanstraße - Magirusstraße"

Erdgeschoss - ohne Maßstab

Neumann Söflingen 30.01.2012

MAURER ARCHITEKTEN

Siegfried Maurer | Dipl.-Ing. FH | Freier Architekt BdA | Schillerstrasse 1/4 | 89077 Ulm
Fon 0731-37676 | Fax-36444 | maurer@maurer-architekten.de | www.maurer-architekten.de





Sedanstrasse
Haus Nr. 124

Vorhaben- und Erschließungsplan

Vorhabenbezogener B-Plan "Sedanstraße - Magirusstraße"

1. Obergeschoss - ohne Maßstab Neumann Söflingen 30.01.2012

MAURER ARCHITEKTEN

Siegfried Maurer | Dipl.-Ing. FH | Freier Architekt BdA | Schillerstrasse 1/4 | 89077 Ulm
Fon 0731-37676 | Fax-36444 | maurer@maurer-architekten.de | www.maurer-architekten.de





Sedanstrasse
Haus Nr. 124

Vorhaben- und Erschließungsplan

Vorhabenbezogener B-Plan "Sedanstraße - Magirusstraße"

2. Obergeschoss - ohne Maßstab Neumann Söflingen 30.01.2012

MAURER ARCHITEKTEN

Siegfried Maurer | Dipl.-Ing. FH | Freier Architekt BdA | Schillerstrasse 1/4 | 89077 Ulm
Fon 0731-37676 | Fax-36444 | maurer@maurer-architekten.de | www.maurer-architekten.de





Sedanstrasse
Haus Nr. 124

Vorhaben- und Erschließungsplan

Vorhabenbezogener B-Plan "Sedanstraße - Magirusstraße"

Dachgeschoss - ohne Maßstab

Neumann Söflingen 30.01.2012

MAURER ARCHITEKTEN

Siegfried Maurer | Dipl.-Ing. FH | Freier Architekt BdA | Schillerstrasse 1/4 | 89077 Ulm
Fon 0731-37676 | Fax-36444 | maurer@maurer-architekten.de | www.maurer-architekten.de





Sedanstrasse 124

Vorhaben- und Erschließungsplan

Vorhabenbezogener B-Plan "Sedanstraße - Magirusstraße"

Ansicht Süd - ohne Maßstab

Neumann Söflingen 30.01.2012





Vorhaben- und Erschließungsplan

Vorhabenbezogener B-Plan "Sedanstraße - Magirusstraße"

Erdgeschoss - ohne Maßstab

Neumann Söflingen 30.01.2012





Vorhaben- und Erschließungsplan

Vorhabenbezogener B-Plan "Sedanstraße - Magirusstraße"

Regelgeschoss - ohne Maßstab

Neumann Söflingen 30.01.2012





Magirusstrasse

Vorhaben- und Erschließungsplan

Vorhabenbezogener B-Plan "Sedanstraße - Magirusstraße"

Ansicht West - ohne Maßstab

Neumann Söflingen 30.01.2012



ZUFAHRT MAGIRUSSTRASSE 49



Vorhaben- und Erschließungsplan

Vorhabenbezogener B-Plan "Sedanstraße - Magirusstraße"

Erdgeschoss - ohne Maßstab

Neumann Söflingen 30.01.2012

MAURER ARCHITEKTEN

Siegfried Maurer | Dipl.-Ing. FH | Freier Architekt BdA | Schillerstrasse 1/4 | 89077 Ulm
Fon 0731-37676 | Fax-36444 | maurer@maurer-architekten.de | www.maurer-architekten.de



ZUFAHRT MAGIRUSSTRASSE 49



Vorhaben- und Erschließungsplan

Vorhabenbezogener B-Plan "Sedanstraße - Magirusstraße"

Regelgeschoss - ohne Maßstab

Neumann Söflingen 30.01.2012

MAURER ARCHITEKTEN

Siegfried Maurer | Dipl.-Ing. FH | Freier Architekt BdA | Schillerstrasse 1/4 | 89077 Ulm
Fon 0731-37676 | Fax-36444 | maurer@maurer-architekten.de | www.maurer-architekten.de





Gebäude Nord

Vorhaben- und Erschließungsplan

Vorhabenbezogener B-Plan "Sedanstraße - Magirusstraße"

Ansicht Süd - ohne Maßstab

Neumann Söflingen 30.01.2012

