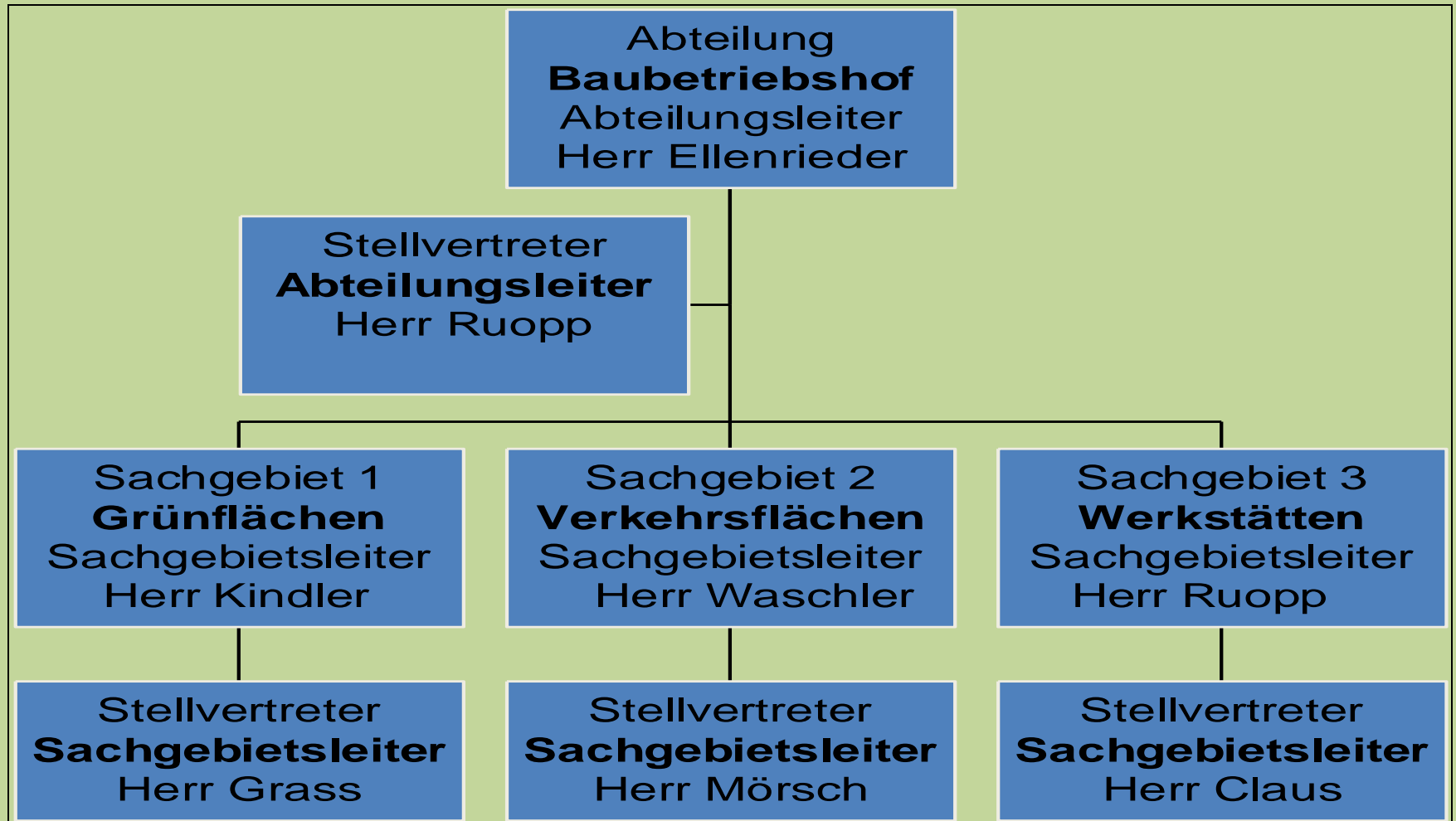


Evaluierung Baubetriebshof VGV/BB

Anlage 1

Daten und Kennzahlen 2006-2011

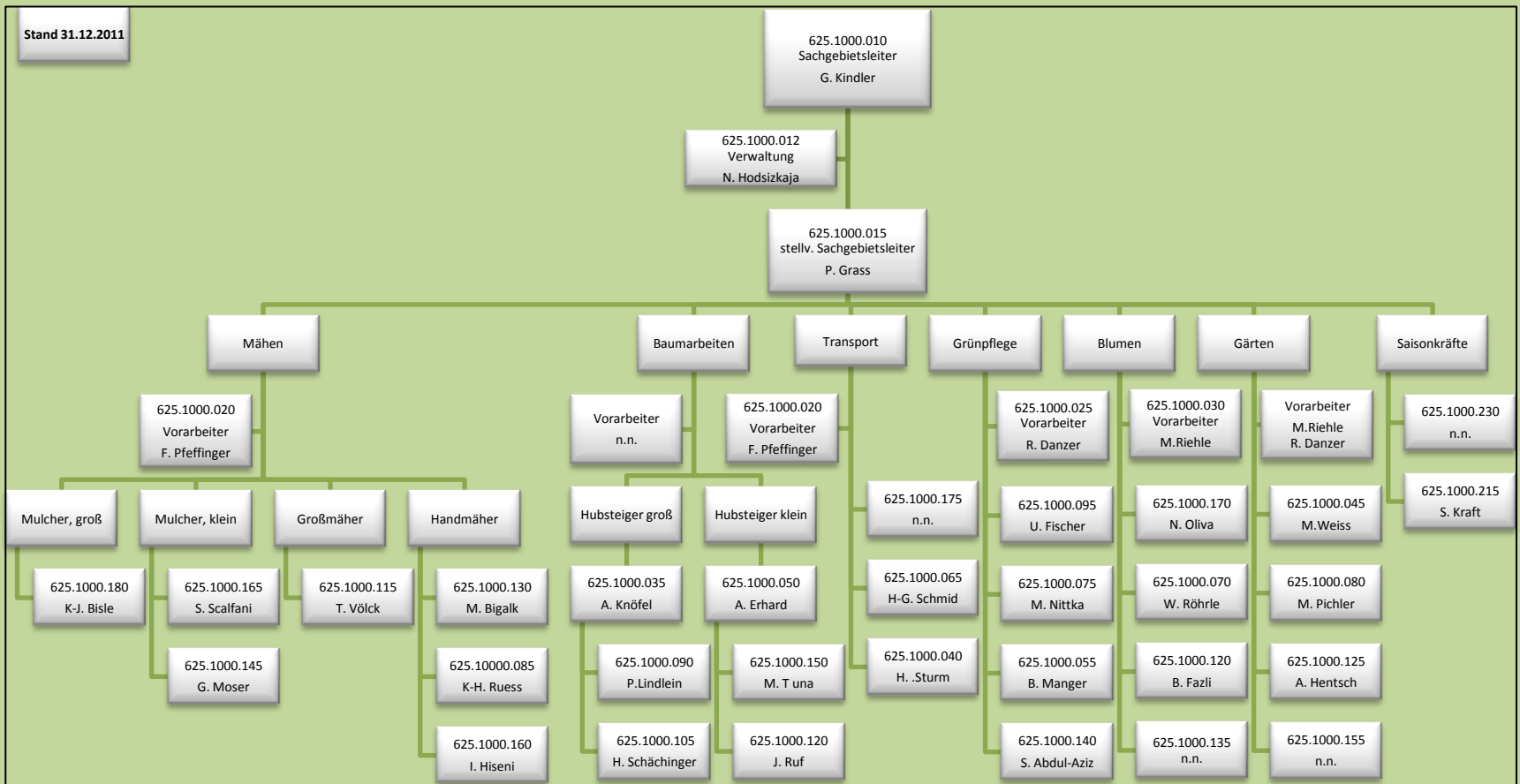
Organisationsübersicht VGV/BB



Baubetriebshof SG 1

Grünflächen:

Mäharbeiten und Pflege von Verkehrsgrün; Mäharbeiten und Pflege von Grünflächen; Baumpflege, Verkehrssicherungsschnitte; Pflanzarbeiten und Pflege von Blumen; Pflanzarbeiten und Pflege von Sträuchern, Gebüsch, etc.

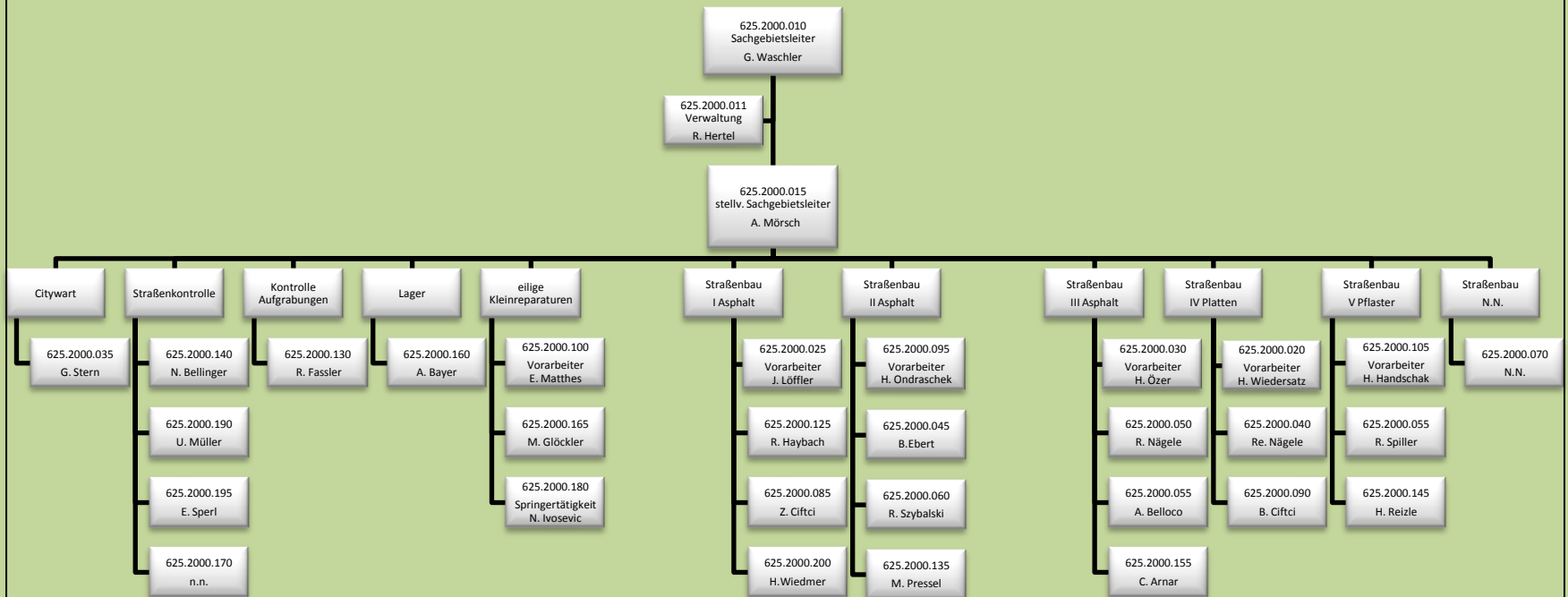


Baubetriebshof SG 2

Verkehrsflächen:

Verkehrssicherung und Instandhaltung von Straßen, Geh-, Feld- und Fahrradwegen, und Randsteinen, Kontrolle und Instandhaltung von Verkehrseinrichtungen, Straßeneinläufen und Kanalschächten und Winterdienstarbeiten

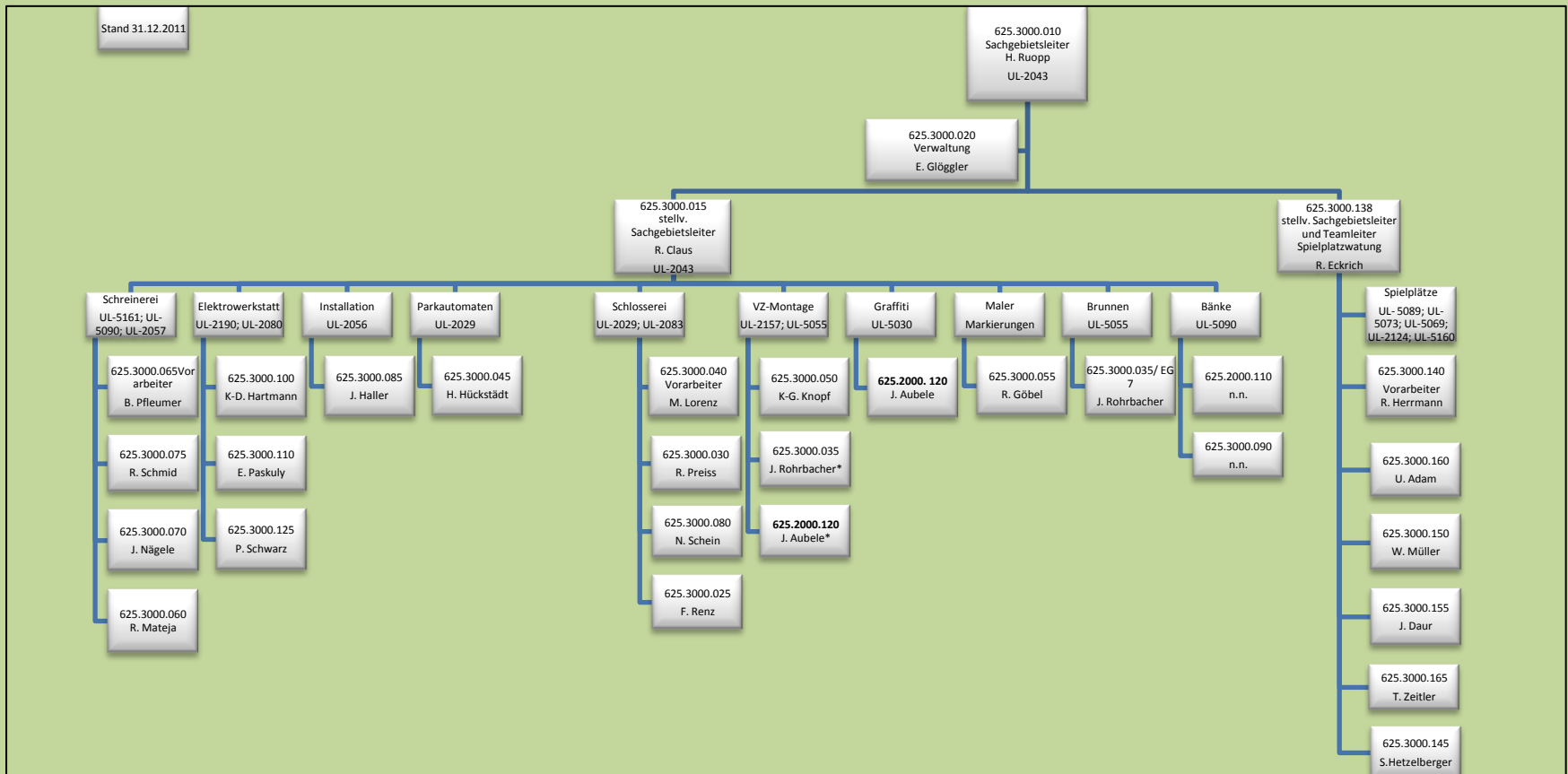
Stand: 31.12.2011



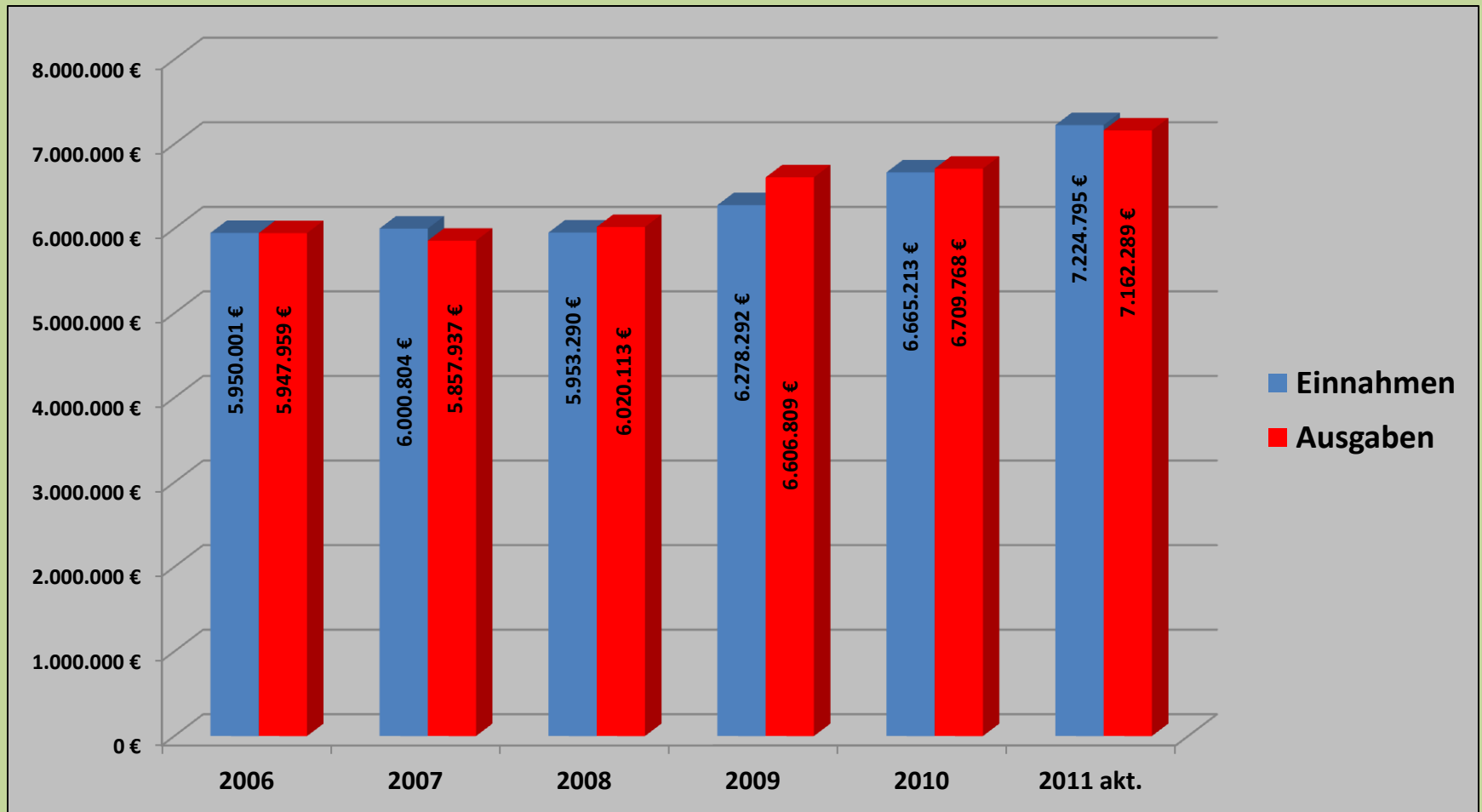
Baubetriebshof SG 3

Werkstätten:

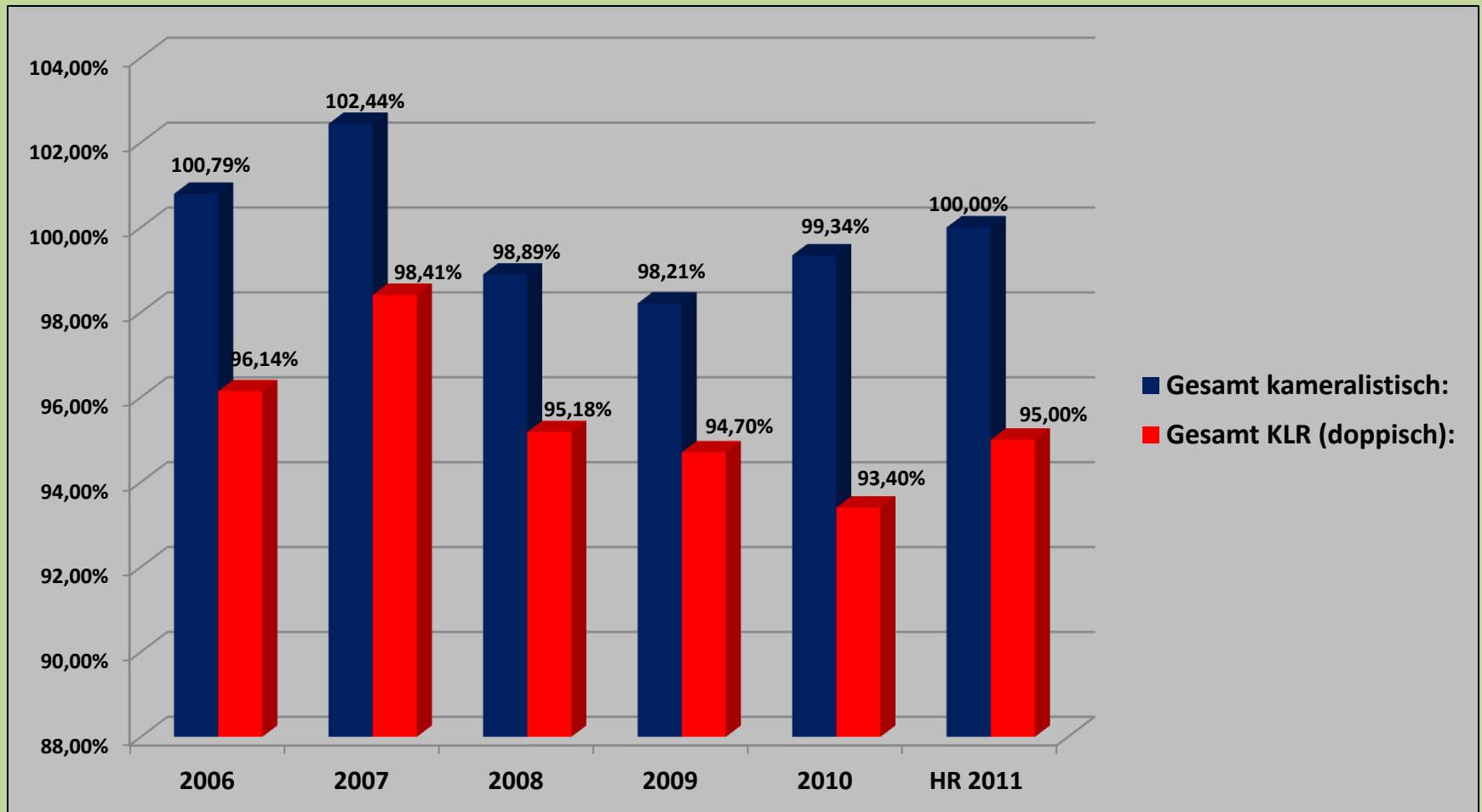
Schlosserarbeiten, Schreiner- / Zimmermannsarbeiten, Maurer- und Betonarbeiten, Installateurarbeiten, Elektroarbeiten, Fahrbahnmarkierungen, Reparatur und Wartung von Signalanlagen, Verkehrszeichen, und Straßenmobiliar, Spielplatzwartung, Pflege und Wartungen öffentlicher Brunnen, Wartung und Leerung von Parkscheinautomaten



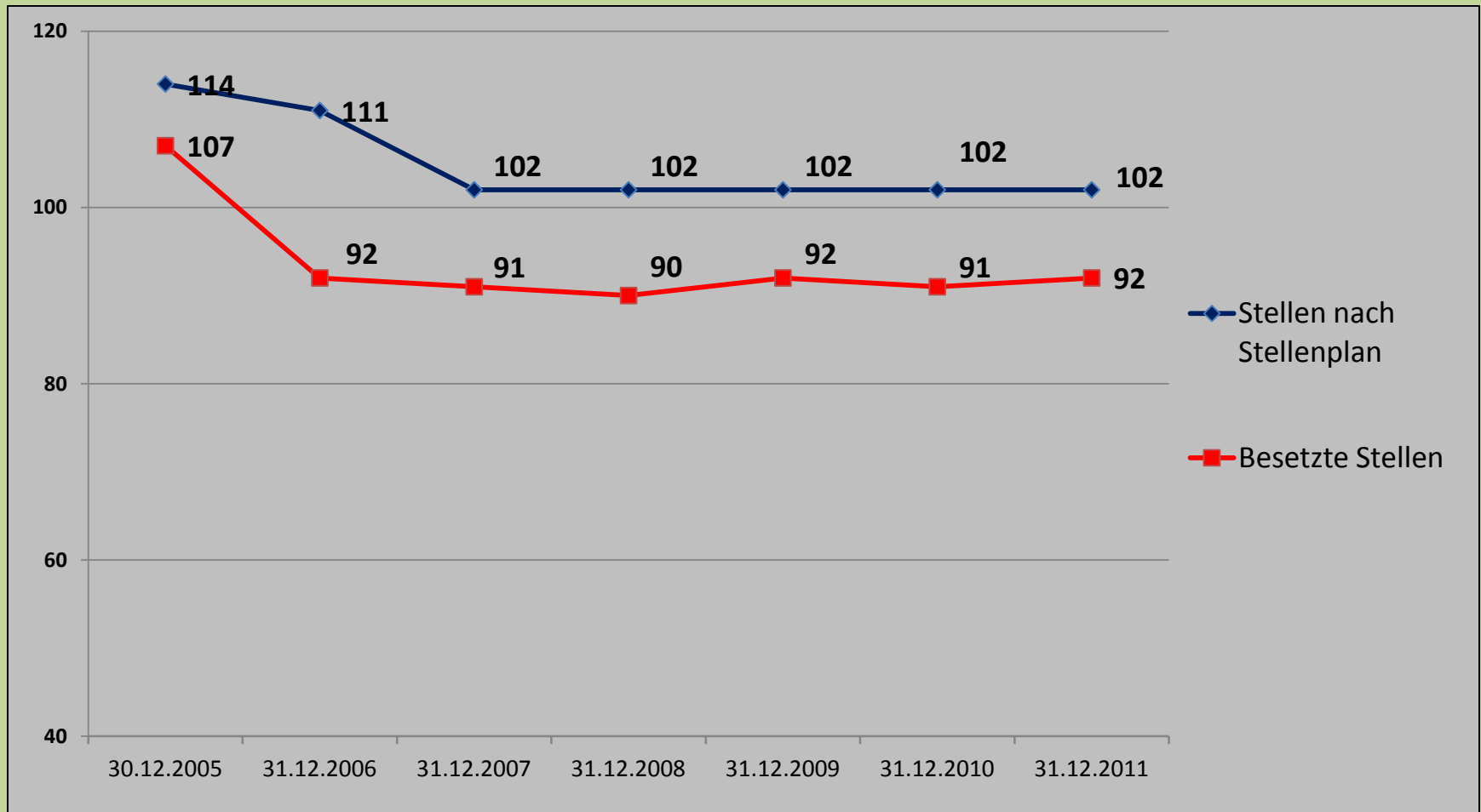
Einnahmen/Ausgaben seit 2006



Kostendeckungsgrad seit 2006

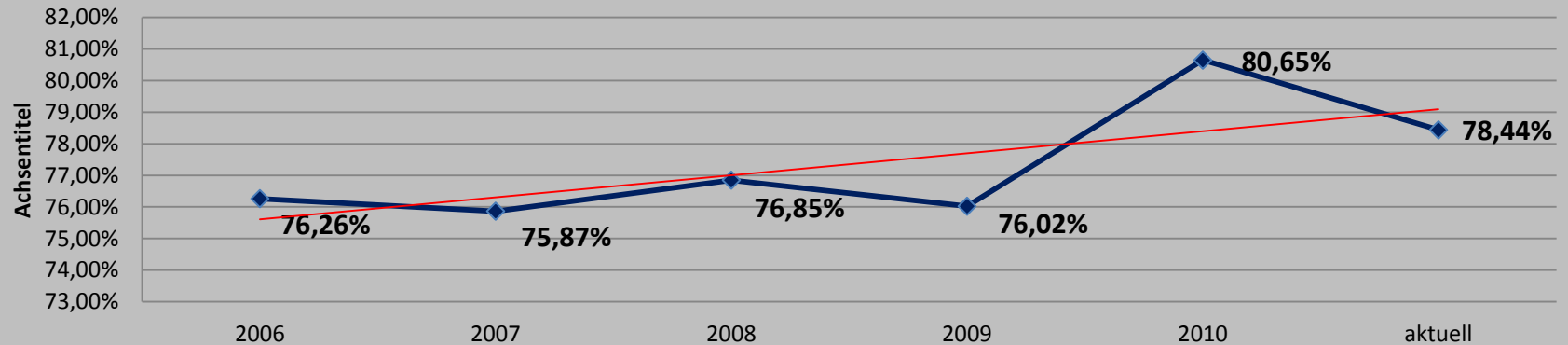


Arbeitsplätze seit 2006

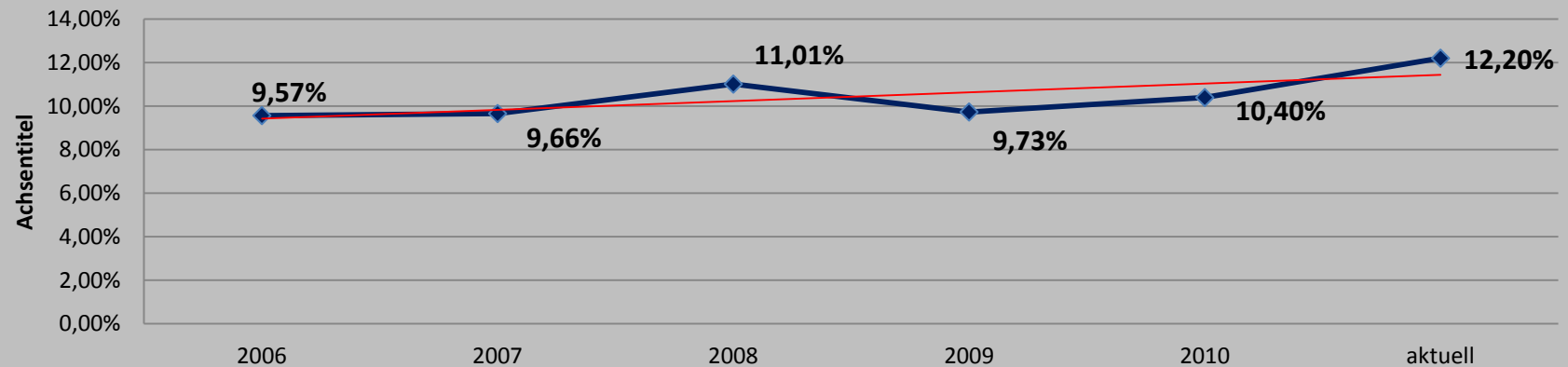


Kennzahlen zu Mitarbeitern

Produktivstundenanteil an Arbeitszeit MA VGV/BB gesamt

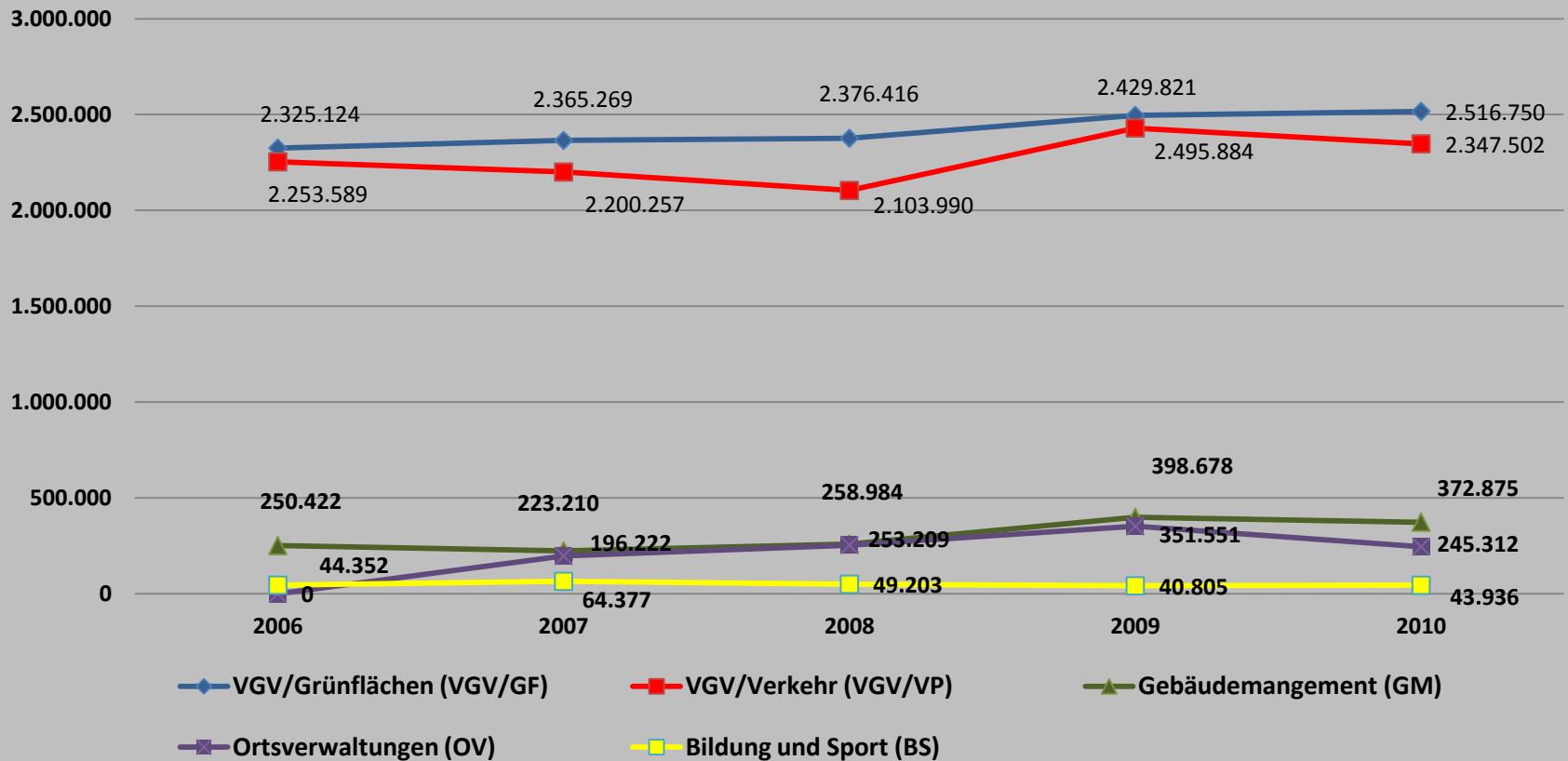


Krankheitsquoten MA VGV/BB



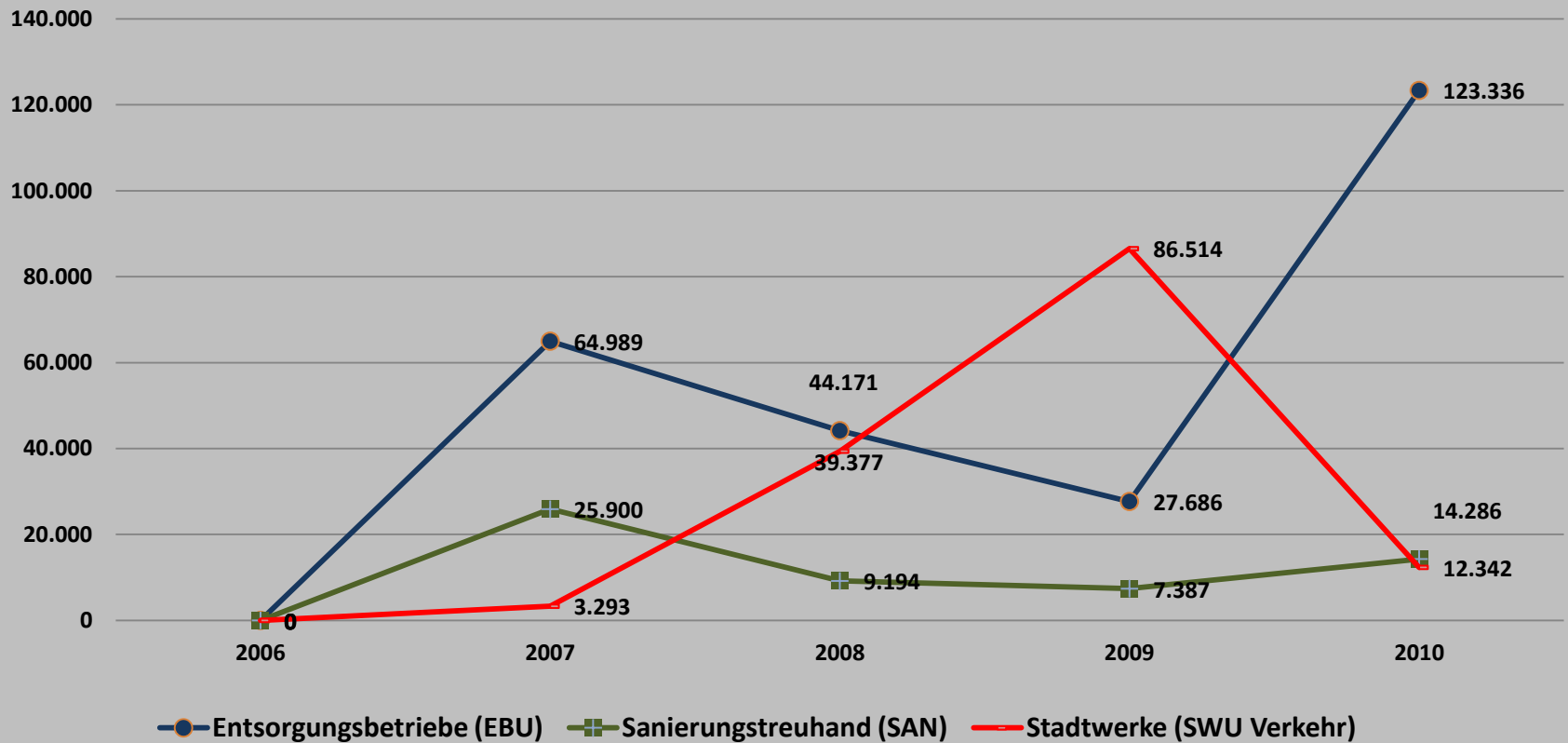
Einnahmen Auftraggeber seit 2006

Auftraggeber intern



Einnahmen Auftraggeber seit 2006

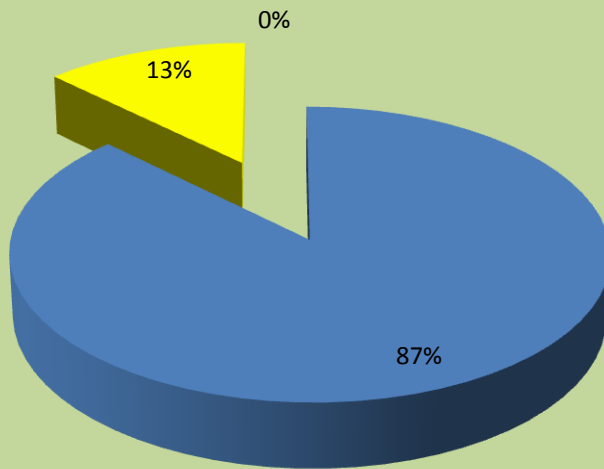
Auftraggeber extern



Aufträge 2006

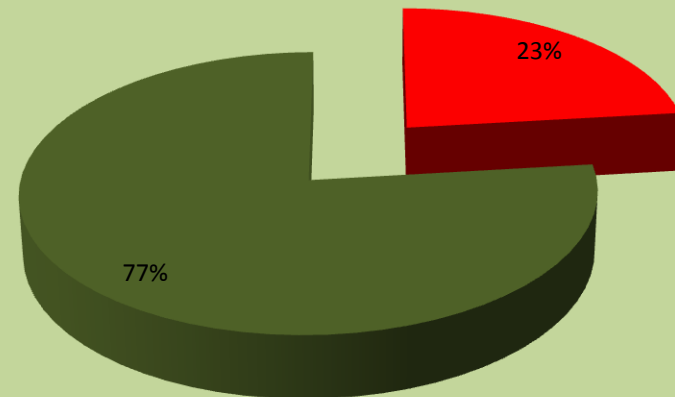
Herkunft der Einnahmen 2006

- Ergebnishaushalt (fr. VwHH)
- Finanzhaushalt (fr. VmHH)
- Externe Einzelaufträge



Auftragsarten 2006

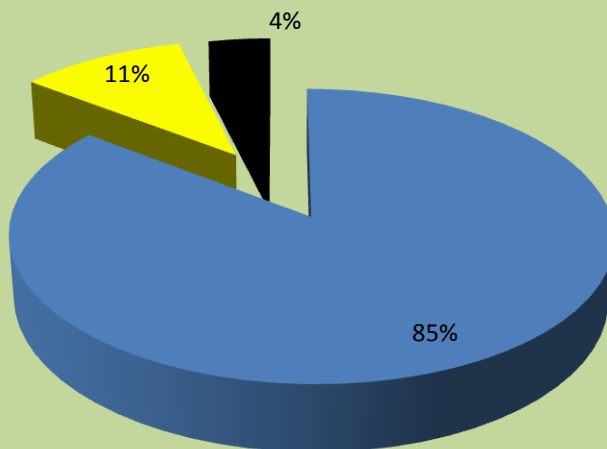
- Einzelaufträge
- Daueraufträge



Aufträge 2010

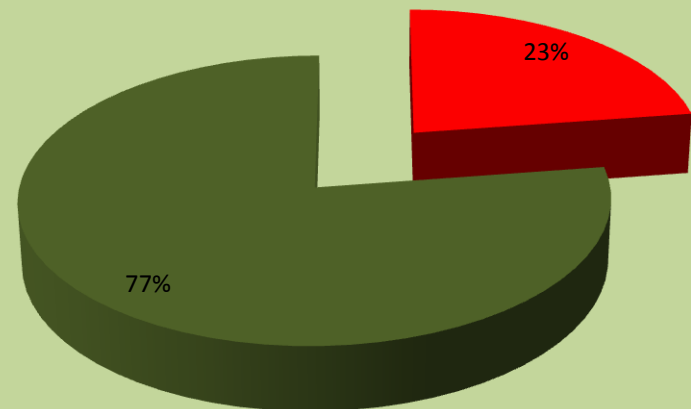
Herkunft der Einnahmen 2010

- Ergebnishaushalt (fr. VwHH)
- Finanzhaushalt (fr. VmHH)
- Externe Einzelaufträge



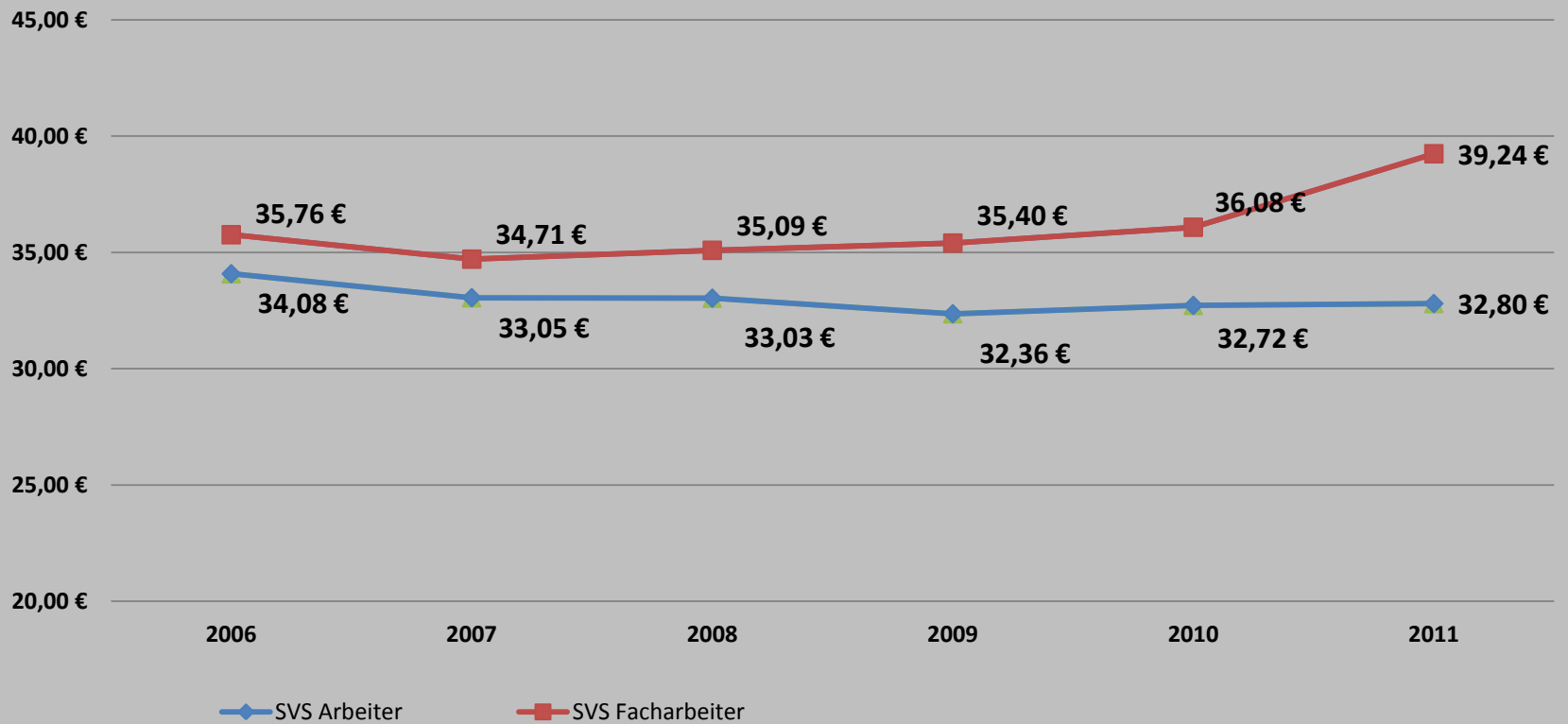
Auftragsarten 2010

- Einzelaufträge
- Daueraufträge



Stundenverrechnungssätze

Entwicklung Stundenverrechnungssätze



Kundenbefragungen

