

Vorhaben- und Erschließungsplan zu vorhabenbezogenem Bebauungsplan Frauenstrasse 34



Ihle Wohnbau
Illerbergerstr. 35
89269 Vöhringen
T. 07306 9267-12
info@ihle-wohnbau.de



Neubau Wohn- und Geschäftshaus

Frauenstrasse / Flurstück- Nr. 227/49

Dieser Entwurf ist Eigentum von LEE+MIR Architekten.
Er darf nicht ohne schriftliches Einverständnis von
LEE+MIR Architekten weiterverwendet oder an Dritte
weitergegeben werden.
Alle Rechte verbleiben bei LEE+MIR Architekten.

ARCHITEKTEN **LEE
MIR**

Breitscheidstraße 131a | 70176 Stuttgart
T 0711/258 585-0 | F 0711/258 585-10
mail@lee-mir.com | www.lee-mir.com

10.08.2012



Ihle Wohnbau
Illerbergerstr. 35
89269 Vöhringen
T. 07306 9267-12
info@ihle-wohnbau.de



Neubau Wohn- und Geschäftshaus

Frauenstrasse / Flurstück- Nr. 227/49



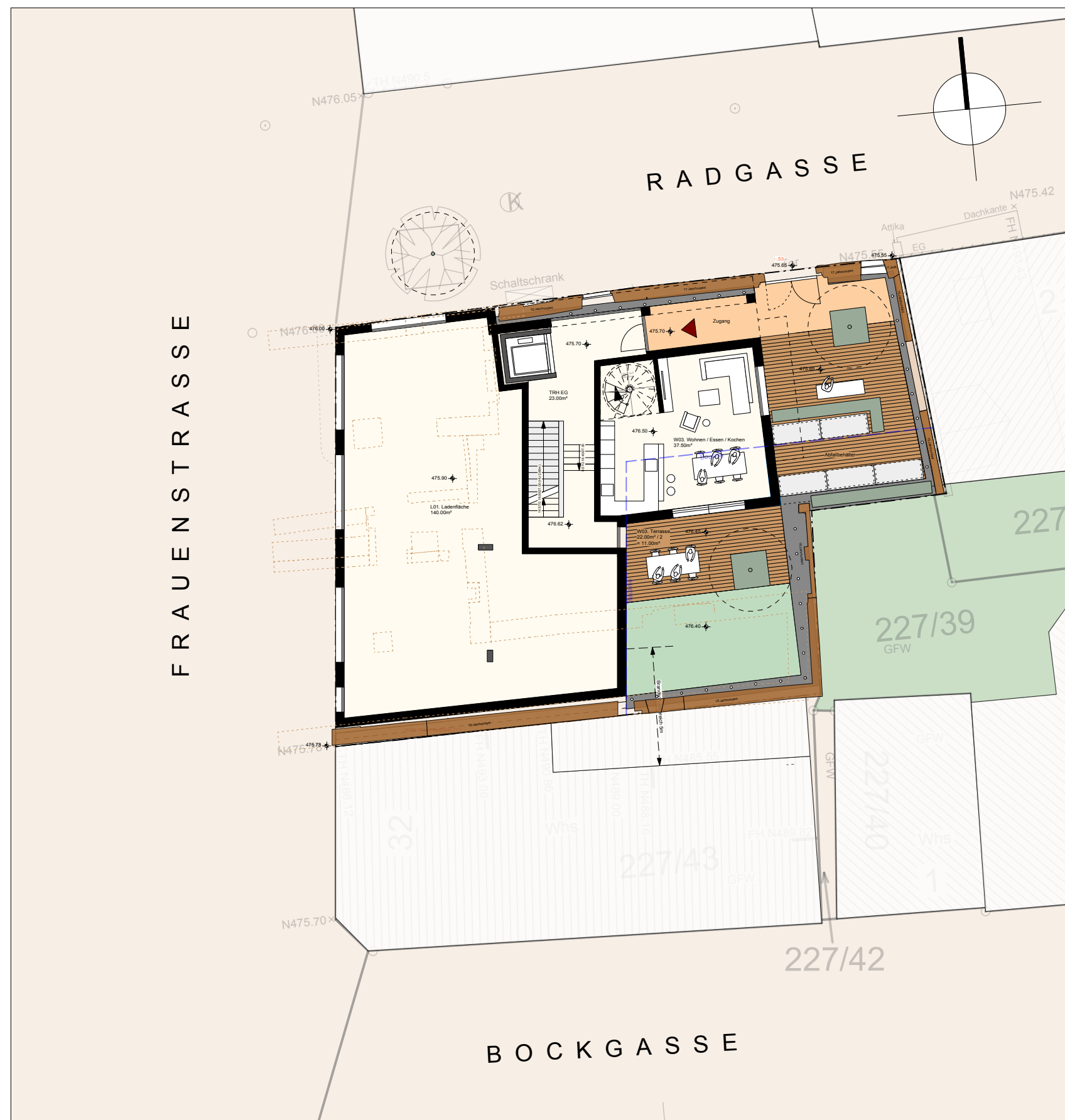
Breitscheidstraße 131a | 70176 Stuttgart
T 0711/258 585-0 | F 0711/258 585-10
mail@lee-mir.com | www.lee-mir.com

Vorentwurf

LAGE

o.M.

10.08.2012



Ihle Wohnbau
 Illerbergerstr. 35
 89269 Vöhringen
 T. 07306 9267-12
 info@ihle-wohnbau.de



Neubau Wohn- und Geschäftshaus
 Frauenstrasse / Flurstück- Nr. 227/49



ARCHITEKTEN
 Breitscheidstraße 131a | 70176 Stuttgart
 T 0711/258 585-0 | F 0711/258 585-10
 mail@lee-mir.com | www.lee-mir.com

Vorentwurf
 EG

o.M.
 10.08.2012



Ihle Wohnbau
 Illerbergerstr. 35
 89269 Vöhringen
 T. 07306 9267-12
 info@ihle-wohnbau.de



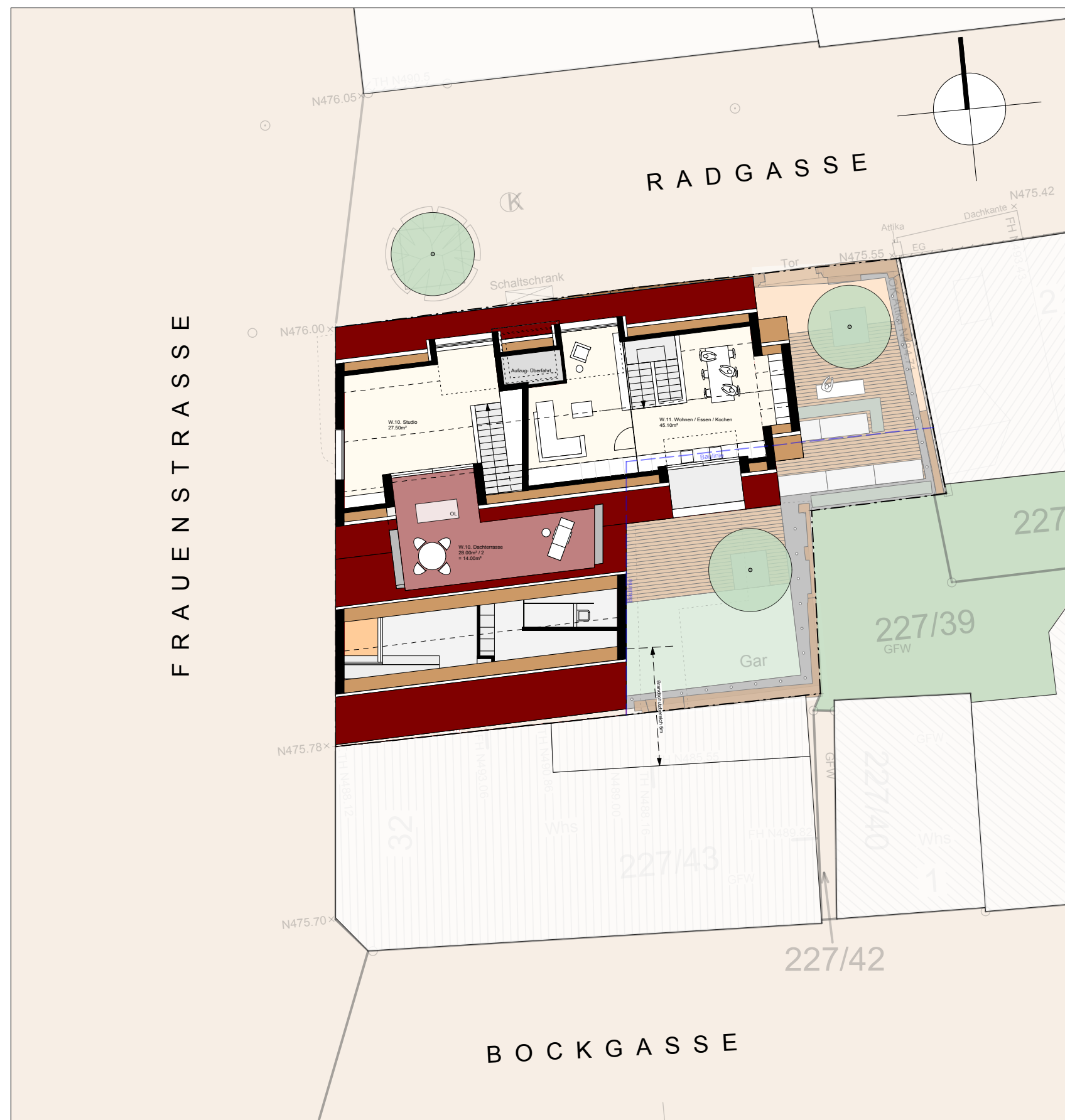
Neubau Wohn- und Geschäftshaus
 Frauenstrasse / Flurstück- Nr. 227/49



ARCHITEKTEN
 Breitscheidstraße 131a | 70176 Stuttgart
 T 0711/258 585-0 | F 0711/258 585-10
 mail@lee-mir.com | www.lee-mir.com

Vorentwurf
 3.OG

o.M.
 10.08.2012



Ihle Wohnbau
 Illerbergerstr. 35
 89269 Vöhringen
 T. 07306 9267-12
 info@ihle-wohnbau.de



Neubau Wohn- und Geschäftshaus
 Frauenstrasse / Flurstück- Nr. 227/49



ARCHITEKTEN
 Breitscheidstraße 131a | 70176 Stuttgart
 T 0711/258 585-0 | F 0711/258 585-10
 mail@lee-mir.com | www.lee-mir.com

Vorentwurf
 2.DG

o.M.
 10.08.2012



Ihle Wohnbau
 Illerbergerstr. 35
 89269 Vöhringen
 T. 07306 9267-12
 info@ihle-wohnbau.de



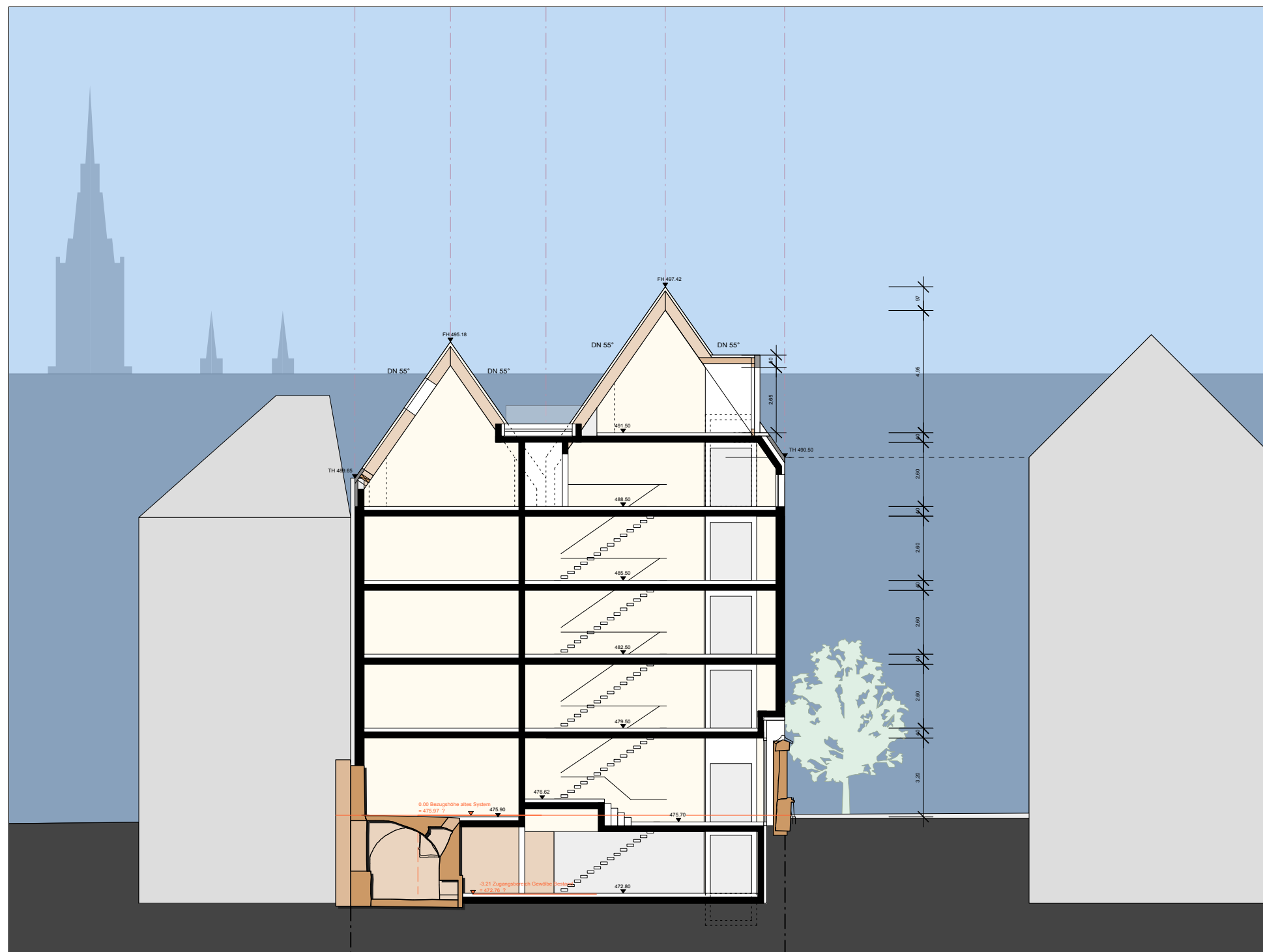
Neubau Wohn- und Geschäftshaus
 Frauenstrasse / Flurstück- Nr. 227/49



Breitscheidstraße 131a | 70176 Stuttgart
 T 0711/258 585-0 | F 0711/258 585-10
 mail@lee-mir.com | www.lee-mir.com

Vorentwurf
 Schnitt 1

o.M.
 10.08.2012



Ihle Wohnbau
 Illerbergerstr. 35
 89269 Vöhringen
 T. 07306 9267-12
 info@ihle-wohnbau.de



Neubau Wohn- und Geschäftshaus
 Frauenstrasse / Flurstück- Nr. 227/49



Breitscheidstraße 131a | 70176 Stuttgart
 T 0711/258 585-0 | F 0711/258 585-10
 mail@lee-mir.com | www.lee-mir.com

Vorentwurf
 Schnitt 2

o.M.
 10.08.2012



Ihle Wohnbau
Illerbergerstr. 35
89269 Vöhringen
T. 07306 9267-12
info@ihle-wohnbau.de



Neubau Wohn- und Geschäftshaus
Frauenstrasse / Flurstück- Nr. 227/49



Breitscheidstraße 131a | 70176 Stuttgart
T 0711/258 585-0 | F 0711/258 585-10
mail@lee-mir.com | www.lee-mir.com

Vorentwurf
Ansicht Frauenstrasse

o.M.
10.08.2012



Ihle Wohnbau
Illerbergerstr. 35
89269 Vöhringen
T. 07306 9267-12
info@ihle-wohnbau.de



Neubau Wohn- und Geschäftshaus
Frauenstrasse / Flurstück- Nr. 227/49



Breitscheidstraße 131a | 70176 Stuttgart
T 0711/258 585-0 | F 0711/258 585-10
mail@lee-mir.com | www.lee-mir.com

Vorentwurf
Ansicht Radgasse

o.M.
10.08.2012



Ihle Wohnbau
Illerbergerstr. 35
89269 Vöhringen
T. 07306 9267-12
info@ihle-wohnbau.de



Neubau Wohn- und Geschäftshaus

Frauenstrasse / Flurstück- Nr. 227/49

ARCHITEKTEN **LEE
MIR**

Breitscheidstraße 131a | 70176 Stuttgart
T 0711/258 585-0 | F 0711/258 585-10
mail@lee-mir.com | www.lee-mir.com

Vorentwurf

Ansicht Rückseite

o.M.

10.08.2012