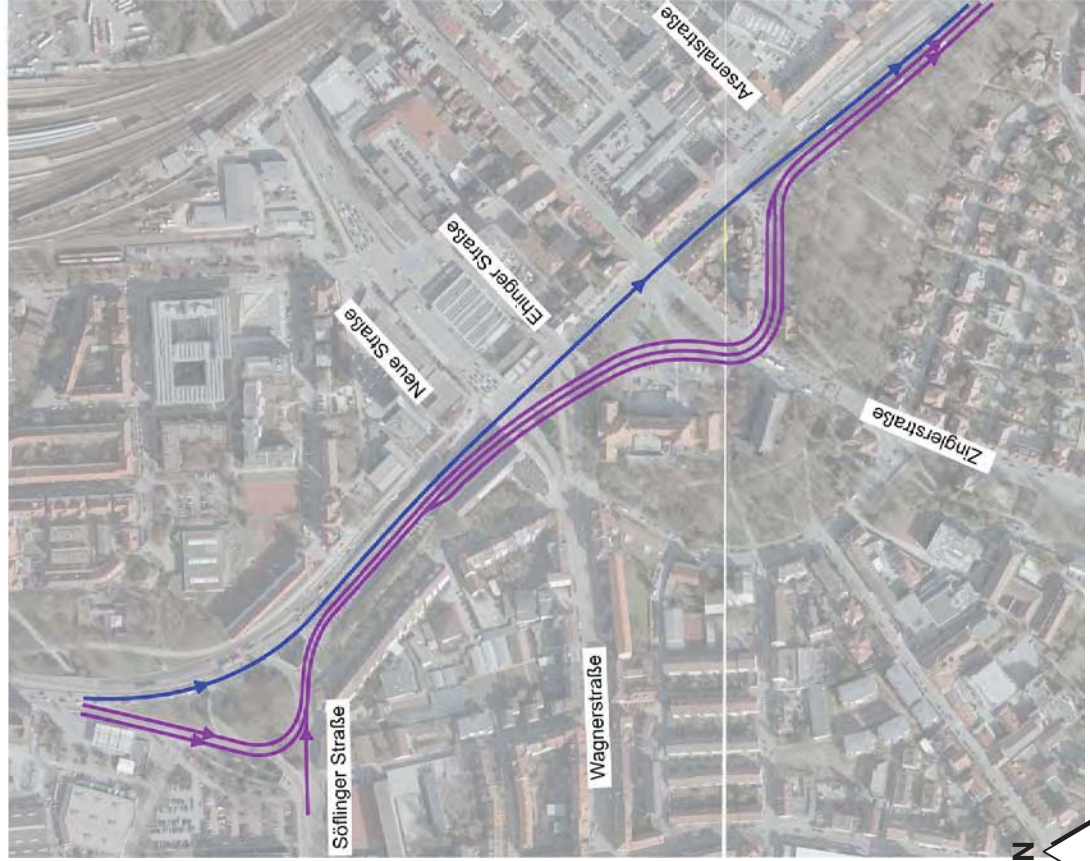


## Bau-/ Verkehrszustände Sanierung Westringtunnel



- vorrangige Lösung:  
Weströhre bleibt halbseitig unter Verkehr
- Urzustand 2 Fahrstreifen,  
Bauzustand 1 Fahrstreifen
- Bauliche Trennwand zwischen  
Baubereich und Fahrstreifen
- Zusätzliche Fahrspur auf Ebene 0  
zwischen Söflinger Kreisel und  
Adenauerbrücke
- Aufteilung in "vorgezogene Maßnahme"  
und Hauptmaßnahme

— Tunnel  
— Ebene 0