

Gebäudeentwurf Staatsanwaltschaft (Schulz & Schulz, Leipzig) zum Bebauungsplan „Karl-Schefold-Straße 1“

Anlage 6.1 GD 234/13

Lageplan (o. M.)



Projekt:
Neubau Staatsanwaltschaft Ulm

Bauherr/Vorhabenträger:
Vermögen und Bau
Baden-Württemberg (VB-BW)
Amt Ulm, Mähringer Weg 148
89075 Ulm

Architekt:
Schulz & Schulz Architekten
GmbH
Lampestraße 6
04107 Leipzig

Planinhalt:
Wettbewerbsergebnis 1.
Preisträger Schulz & Schulz
Architekten GmbH

Planungswettbewerb für den
Neubau der Staatsanwaltschaft
Ulm, Auslober VB-BW, 2010

Gebäudeentwurf Staatsanwaltschaft (Schulz & Schulz, Leipzig) zum Bebauungsplan „Karl-Schefold-Straße 1“

Anlage 6.2 GD 234/13

Visualisierung Staatsanwaltschaft mit Platz und Erweiterung



Projekt:
Neubau Staatsanwaltschaft Ulm

Bauherr/Vorhabenträger:
Vermögen und Bau
Baden-Württemberg (VB-BW)
Amt Ulm, Mähringer Weg 148
89075 Ulm

Architekt:
Schulz & Schulz Architekten
GmbH
Lampestraße 6
04107 Leipzig

Planinhalt:
Wettbewerbsergebnis 1.
Preisträger Schulz & Schulz
Architekten GmbH

Planungswettbewerb für den
Neubau der Staatsanwaltschaft
Ulm, Auslober VB-BW, 2010

Gebäudeentwurf Staatsanwaltschaft (Schulz & Schulz, Leipzig) zum Bebauungsplan „Karl-Schefold-Straße 1“

Anlage 6.3 GD 234/13

Modellfoto Blickrichtung von Ost nach West



Projekt:
Neubau Staatsanwaltschaft Ulm

Bauherr/Vorhabenträger:
Vermögen und Bau
Baden-Württemberg (VB-BW)
Amt Ulm, Mähringer Weg 148
89075 Ulm

Architekt:
Schulz & Schulz Architekten
GmbH
Lampestraße 6
04107 Leipzig

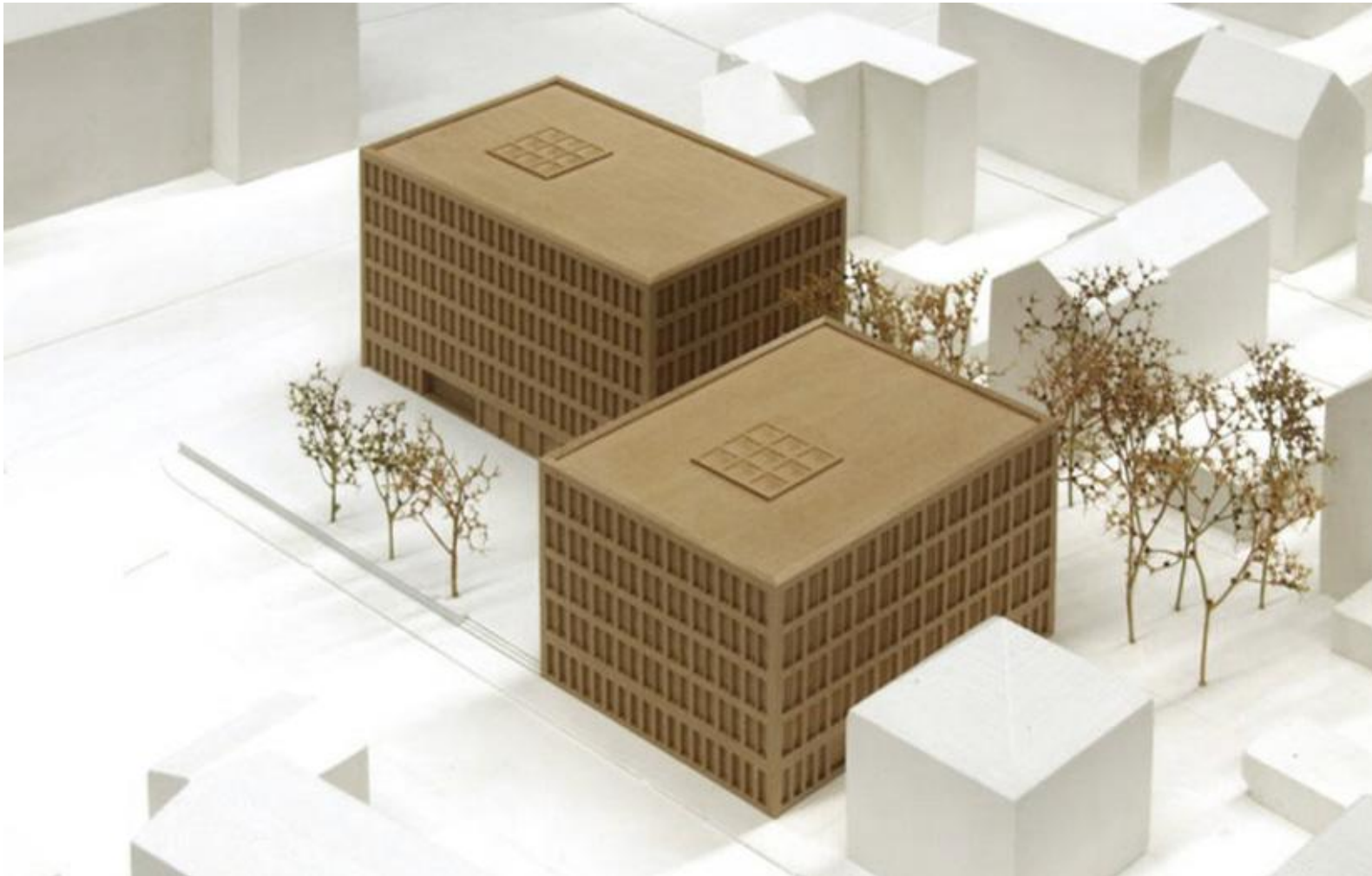
Planinhalt:
Wettbewerbsergebnis 1.
Preisträger Schulz & Schulz
Architekten GmbH

Planungswettbewerb für den
Neubau der Staatsanwaltschaft
Ulm, Auslober VB-BW, 2010

Gebäudeentwurf Staatsanwaltschaft (Schulz & Schulz, Leipzig) zum Bebauungsplan „Karl-Schefold-Straße 1“

Anlage 6.4 GD 234/13

Modellfoto Blickrichtung von Nordost nach Südwest



Projekt:
Neubau Staatsanwaltschaft Ulm

Bauherr/Vorhabenträger:
Vermögen und Bau
Baden-Württemberg (VB-BW)
Amt Ulm, Mähringer Weg 148
89075 Ulm

Architekt:
Schulz & Schulz Architekten
GmbH
Lampestraße 6
04107 Leipzig

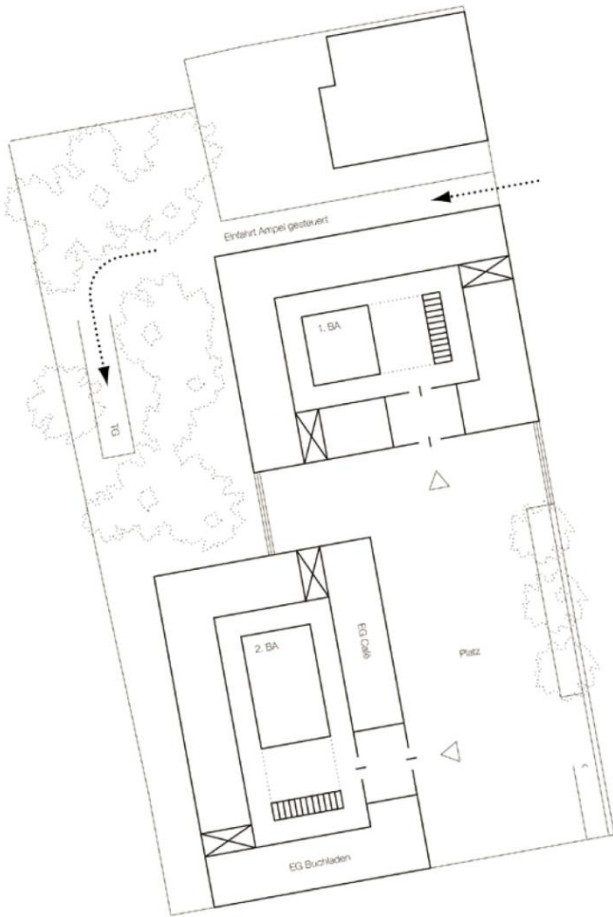
Planinhalt:
Wettbewerbsergebnis 1.
Preisträger Schulz & Schulz
Architekten GmbH

Planungswettbewerb für den
Neubau der Staatsanwaltschaft
Ulm, Auslober VB-BW, 2010

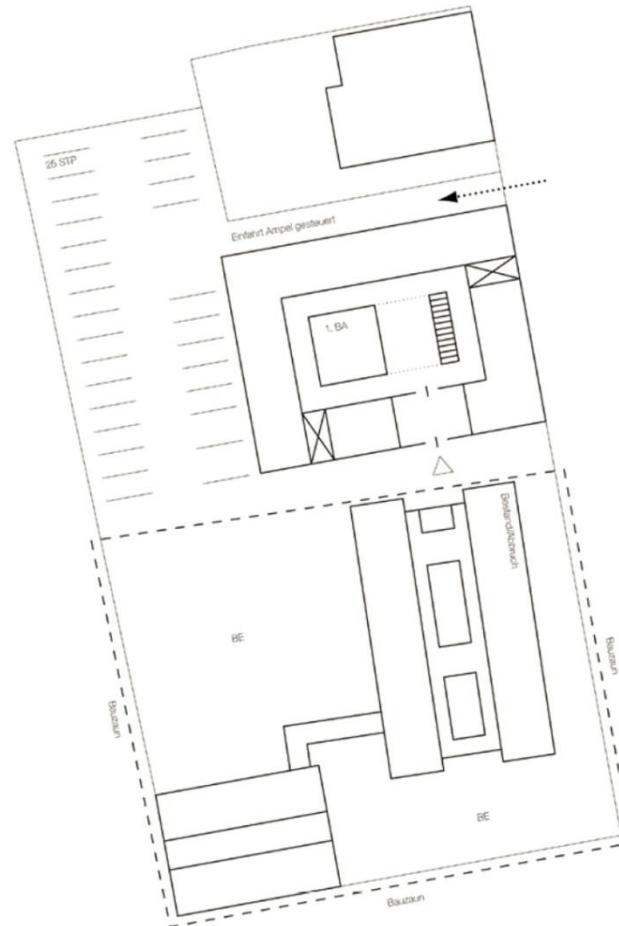
Gebäudeentwurf Staatsanwaltschaft (Schulz & Schulz, Leipzig) zum Bebauungsplan „Karl-Schefold-Straße 1“

Anlage 6.5 GD 234/13

Gebäudetypus und Interimslösung



GEBÄUDETYPUS



INTERIMSLÖSUNG

Projekt:
Neubau Staatsanwaltschaft Ulm

Bauherr/Vorhabenträger:
Vermögen und Bau
Baden-Württemberg (VB-BW)
Amt Ulm, Mähringer Weg 148
89075 Ulm

Architekt:
Schulz & Schulz Architekten
GmbH
Lampestraße 6
04107 Leipzig

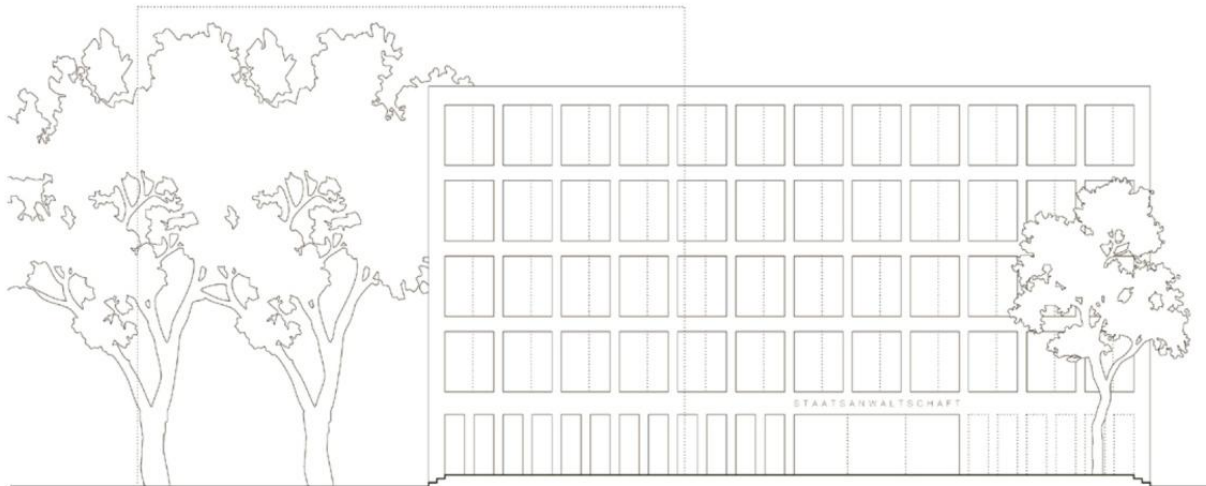
Planinhalt:
Wettbewerbsergebnis 1.
Preisträger Schulz & Schulz
Architekten GmbH

Planungswettbewerb für den
Neubau der Staatsanwaltschaft
Ulm, Auslober VB-BW, 2010

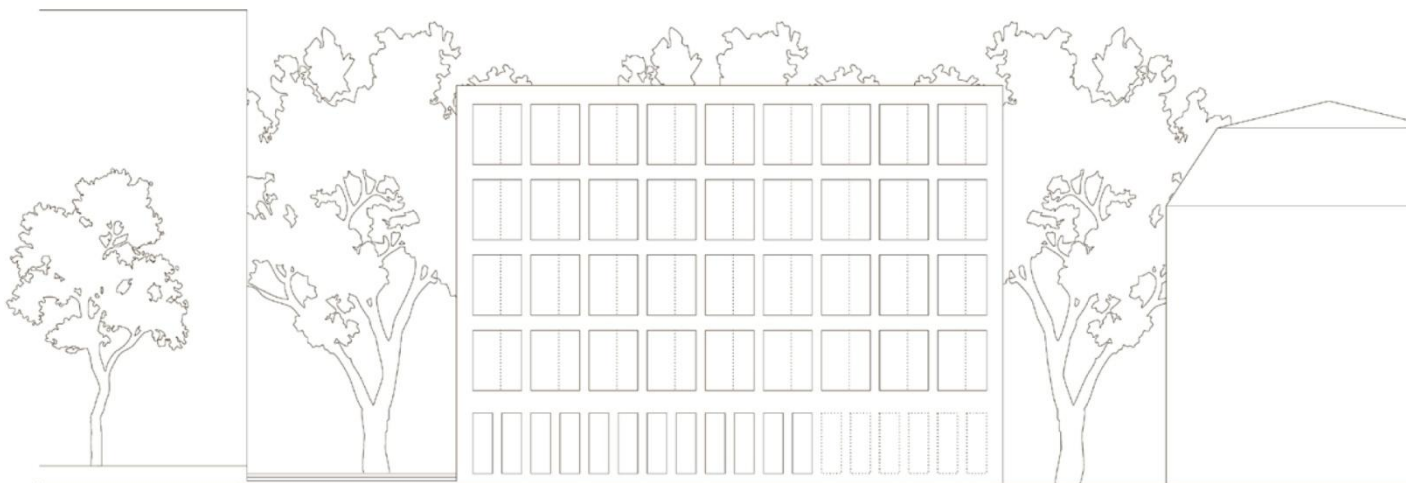
Gebäudeentwurf Staatsanwaltschaft (Schulz & Schulz, Leipzig) zum Bebauungsplan „Karl-Schefold-Straße 1“

Anlage 6.6 GD 234/13

Ansicht Olgastraße und Karl-Schefold-Straße



ANSICHT OLGASTRASSE



ANSICHT KARL-SCHEFOLD-STRASSE

Projekt:
Neubau Staatsanwaltschaft Ulm

Bauherr/Vorhabenträger:
Vermögen und Bau
Baden-Württemberg (VB-BW)
Amt Ulm, Mähringer Weg 148
89075 Ulm

Architekt:
Schulz & Schulz Architekten
GmbH
Lampestraße 6
04107 Leipzig

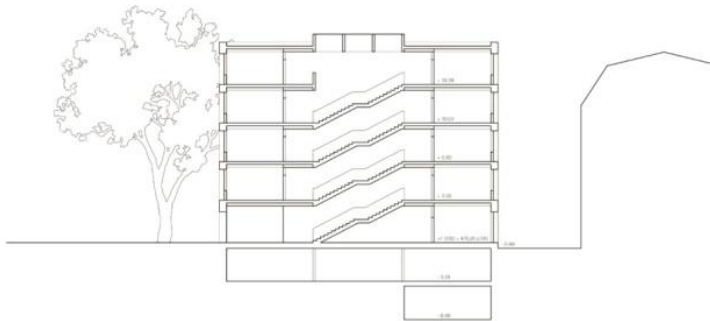
Planinhalt:
Wettbewerbsergebnis 1.
Preisträger Schulz & Schulz
Architekten GmbH

Planungswettbewerb für den
Neubau der Staatsanwaltschaft
Ulm, Auslober VB-BW, 2010

Gebäudeentwurf Staatsanwaltschaft (Schulz & Schulz, Leipzig) zum Bebauungsplan „Karl-Schefold-Straße 1“

Anlage 6.7 GD 234/13

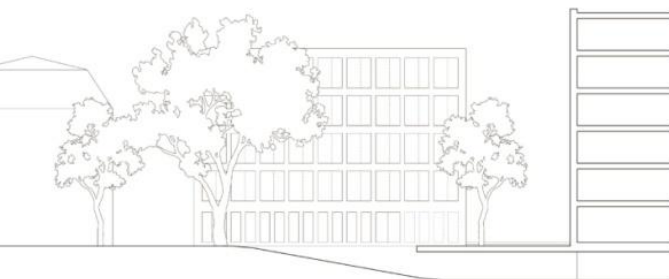
Querschnitt, Längsschnitt, Ansicht Ost und Ansicht Nord



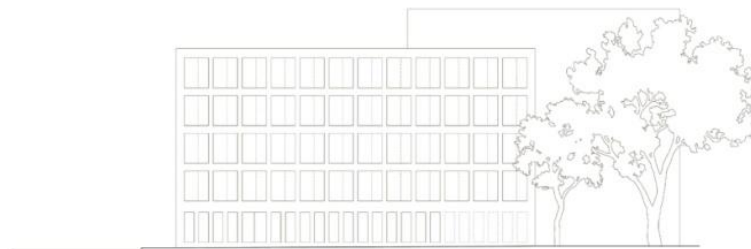
QUERSCHNITT



LÄNGSSCHNITT



ANSICHT OST



ANSICHT NORD

Projekt:
Neubau Staatsanwaltschaft Ulm

Bauherr/Vorhabenträger:
Vermögen und Bau
Baden-Württemberg (VB-BW)
Amt Ulm, Mähringer Weg 148
89075 Ulm

Architekt:
Schulz & Schulz Architekten
GmbH
Lampestraße 6
04107 Leipzig

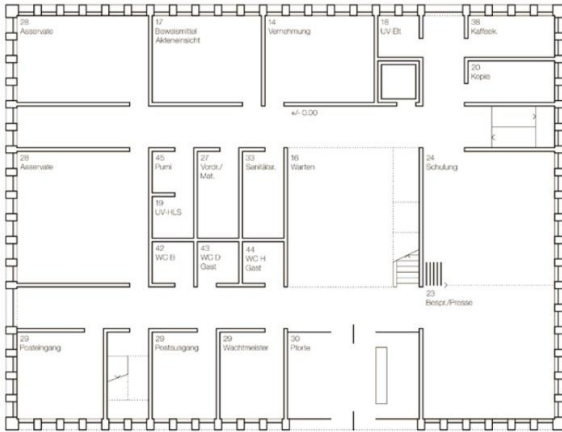
Planinhalt:
Wettbewerbsergebnis 1.
Preisträger Schulz & Schulz
Architekten GmbH

Planungswettbewerb für den
Neubau der Staatsanwaltschaft
Ulm, Auslober VB-BW, 2010

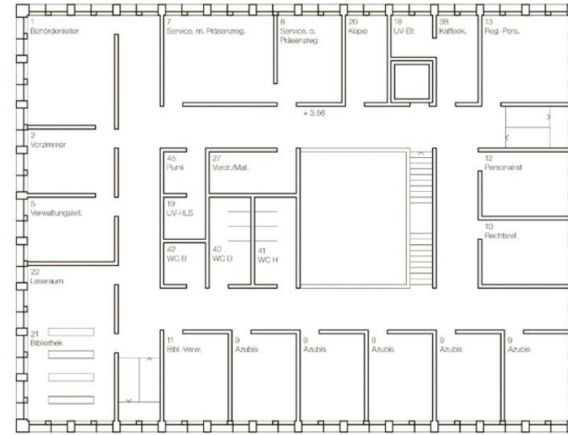
Gebäudeentwurf Staatsanwaltschaft (Schulz & Schulz, Leipzig) zum Bebauungsplan „Karl-Schefold-Straße 1“

Anlage 6.8 GD 234/13

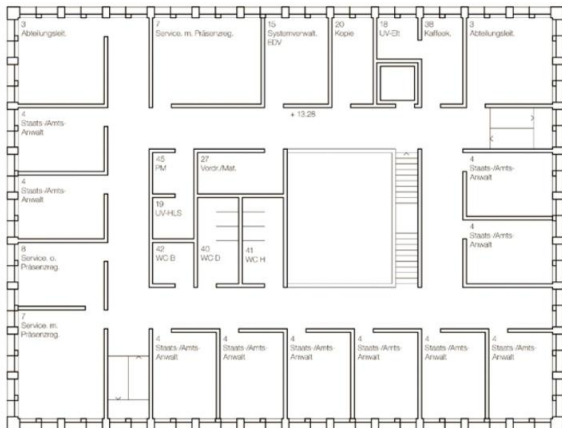
Grundrisse



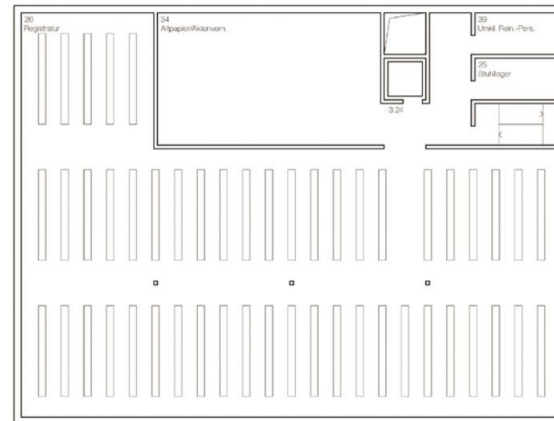
EG



1. OG



4. OG



UG

Projekt:
Neubau Staatsanwaltschaft Ulm

Bauherr/Vorhabenträger:
Vermögen und Bau
Baden-Württemberg (VB-BW)
Amt Ulm, Mähringer Weg 148
89075 Ulm

Architekt:
Schulz & Schulz Architekten
GmbH
Lampestraße 6
04107 Leipzig

Planinhalt:
Wettbewerbsergebnis 1.
Preisträger Schulz & Schulz
Architekten GmbH

Planungswettbewerb für den
Neubau der Staatsanwaltschaft
Ulm, Auslober VB-BW, 2010

Gebäudeentwurf Staatsanwaltschaft (Schulz & Schulz, Leipzig) zum Bebauungsplan „Karl-Schefold-Straße 1“

Anlage 6.9 GD 234/13

Fassadendetail und zentraler Treppenraum



DER ZENTRALE TREPPENRAUM



FASSADENDETAIL

Projekt:
Neubau Staatsanwaltschaft Ulm

Bauherr/Vorhabenträger:
Vermögen und Bau
Baden-Württemberg (VB-BW)
Amt Ulm, Mähringer Weg 148
89075 Ulm

Architekt:
Schulz & Schulz Architekten
GmbH
Lampestraße 6
04107 Leipzig

Planinhalt:
Wettbewerbsergebnis 1.
Preisträger Schulz & Schulz
Architekten GmbH

Planungswettbewerb für den
Neubau der Staatsanwaltschaft
Ulm, Auslober VB-BW, 2010