

AUSSICHT ARCHITEKTUR GmbH

Bergmannstraße 10  
80339 München

T 089 97 390 419

F 089 54 898 302

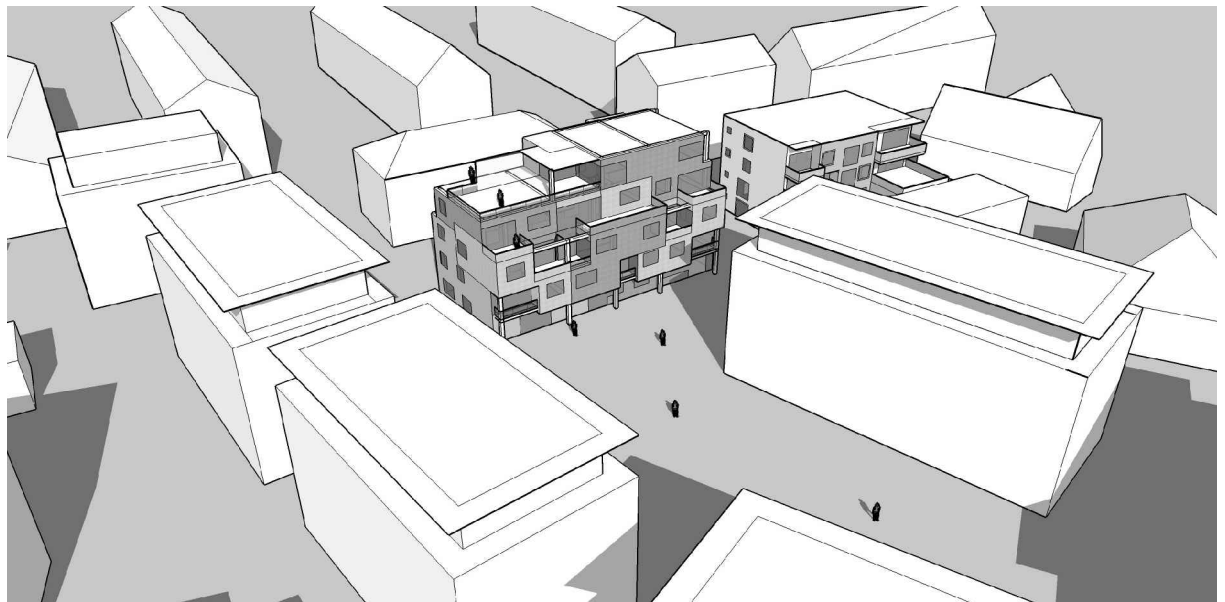
[post@aussichtarchitektur.de](mailto:post@aussichtarchitektur.de)

[www.aussichtarchitektur.de](http://www.aussichtarchitektur.de)

Amtsgericht München: HRB 204063

Geschäftsführende Gesellschafter:

Martin und Silvia Wille | Architekten Dipl.- Ing. (FH)



Perspektive von Südwest (Planungsstand: Vorentwurf)



Lageplan 1:500



Untergeschoss 1:350



Erdgeschoss 1:350



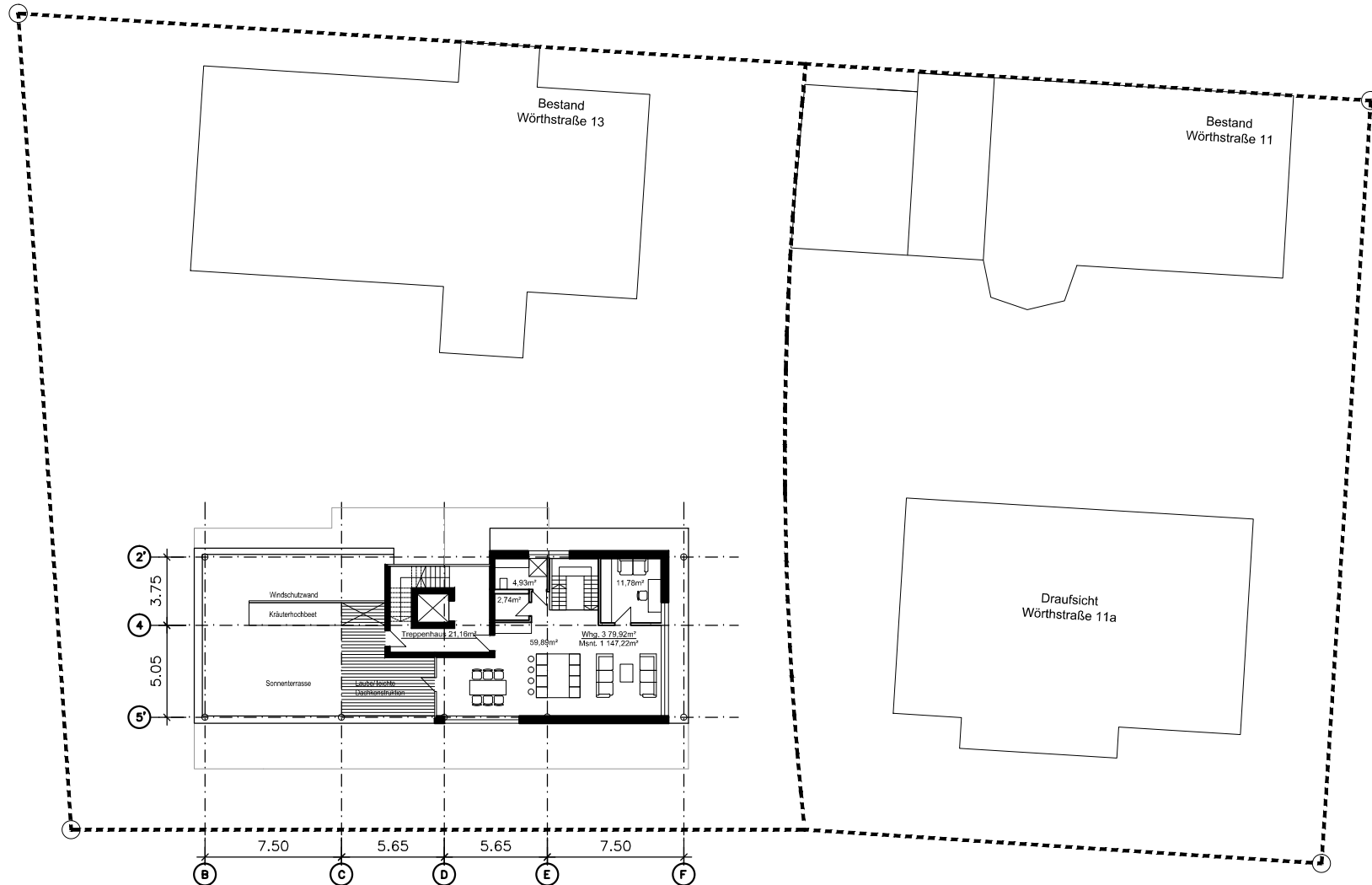
1. Obergeschoss 1:350



2. Oberschoss 1:350

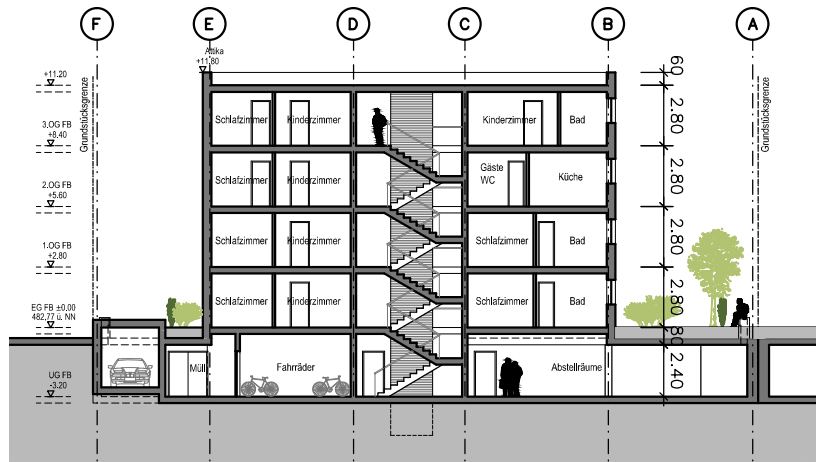


3. Obergeschoss 1:350

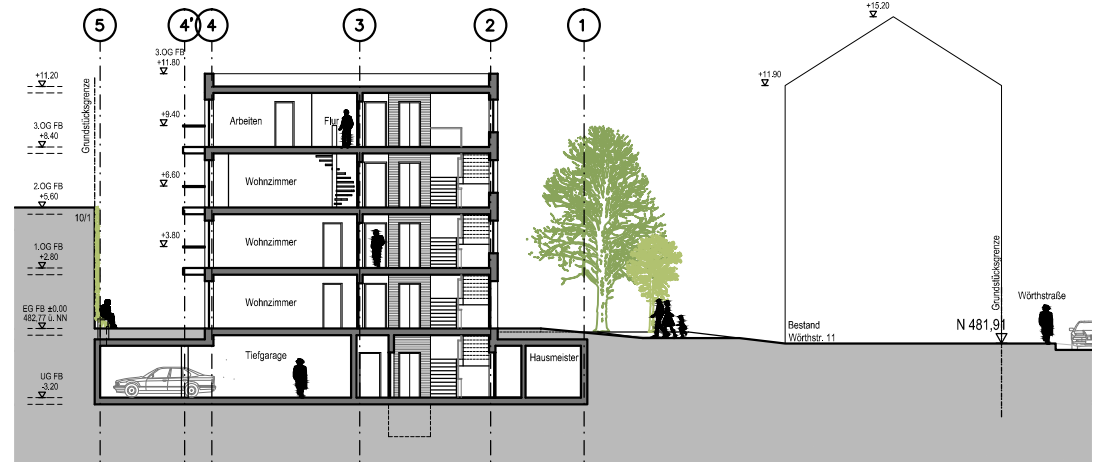


Dachgeschoss 1:350

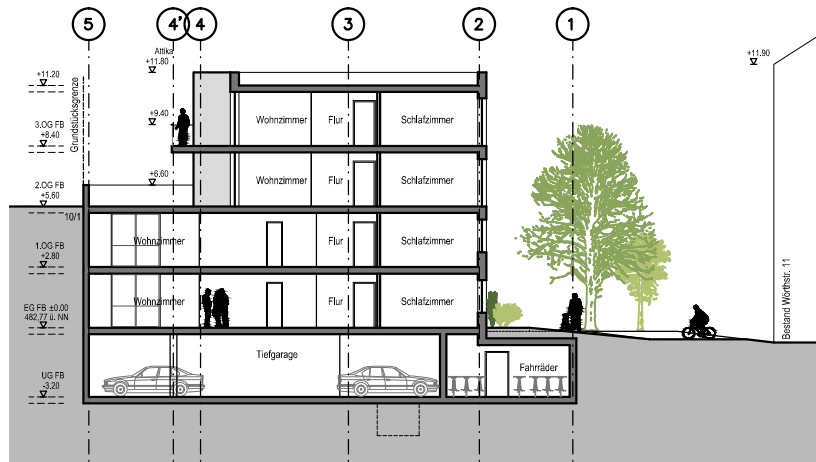




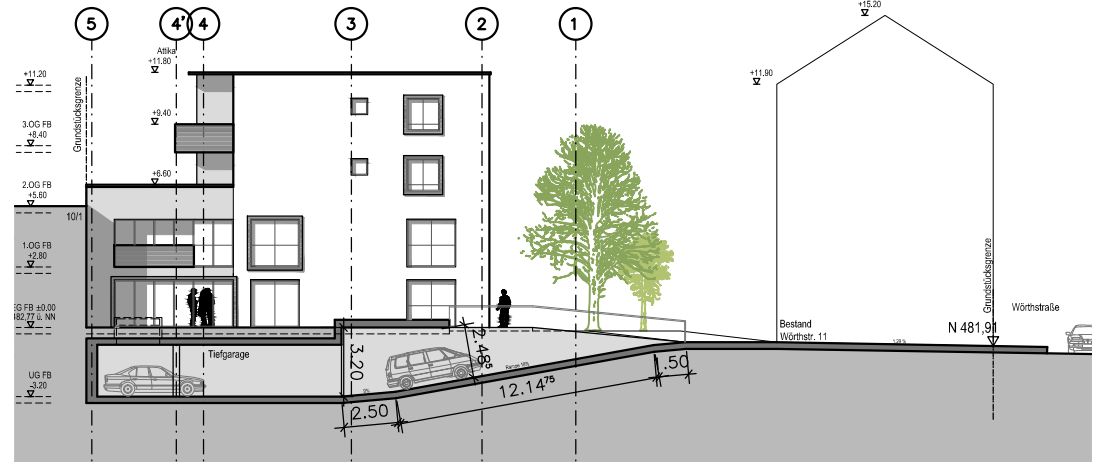
Schnitt A-A



Schnitt B-B



Schnitt C-C



Schnitt D-D



Ansicht Süd



Ansicht West



Ansicht Ost



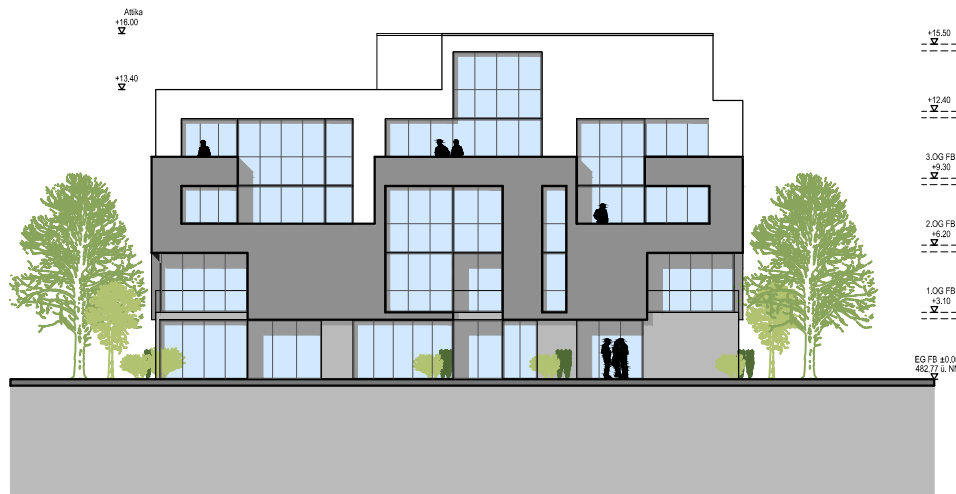
Ansicht Nord

# AUSSICHT

ARCHITEKTUR

Vorhaben- und Erschließungsplan zum vorhabenbezogenen Bebauungsplan  
Wörthstraße 11 und 13  
Stand 19.06.2013

6.11 GD zu 226/13



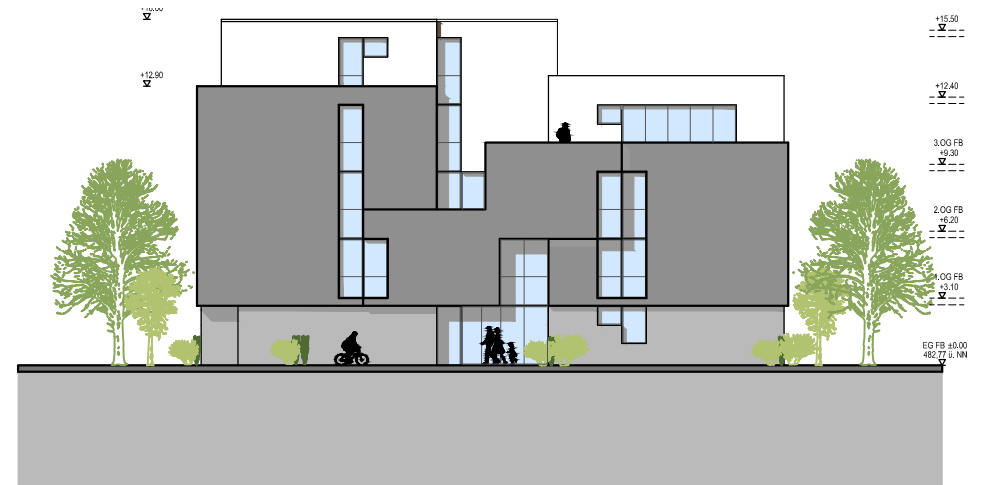
Ansicht Süd



Ansicht West



Ansicht Ost



Ansicht Nord

Ansichten Wörthstraße 13 1:350