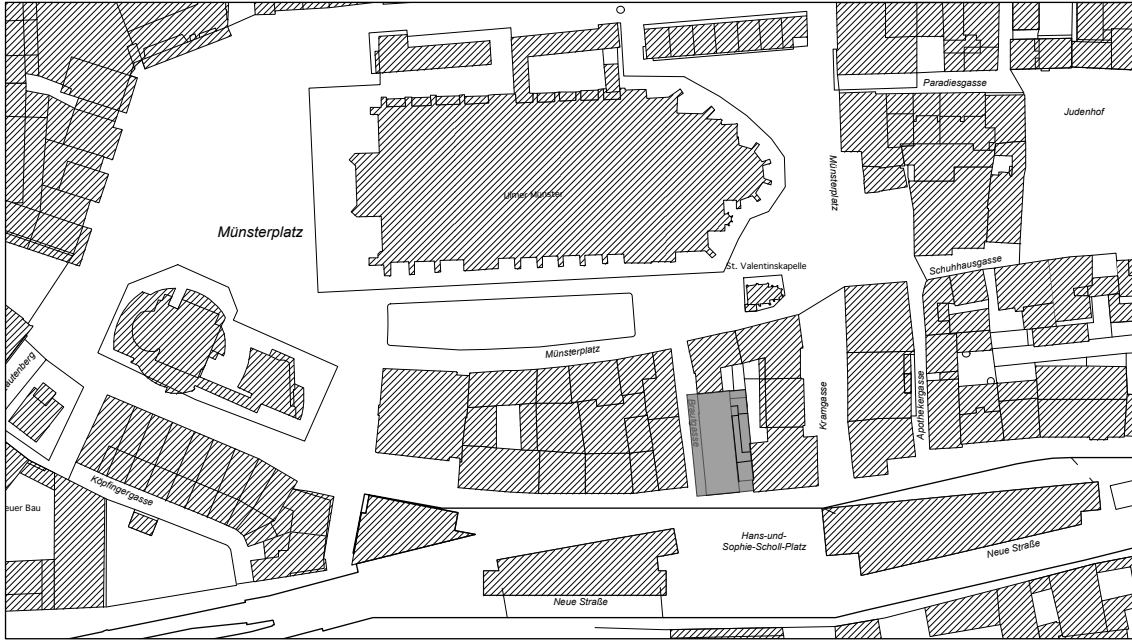


Anlage 1 zu GD 131/14




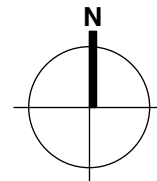
Übersichtsplan
Maßstab 1:2500

 Planungsbereich

Stadt Ulm Stadtteil Mitte
Vorhabenbezogener Bebauungsplan
"Neue Straße 83"

- Übersichtsplan -

 Umgriff des Bebauungsplanes



Maßstab 1:2500
Stand 21.03.2014

Bearbeitung:
Kilian + Hagmann
Freie Architekten und Stadtplaner