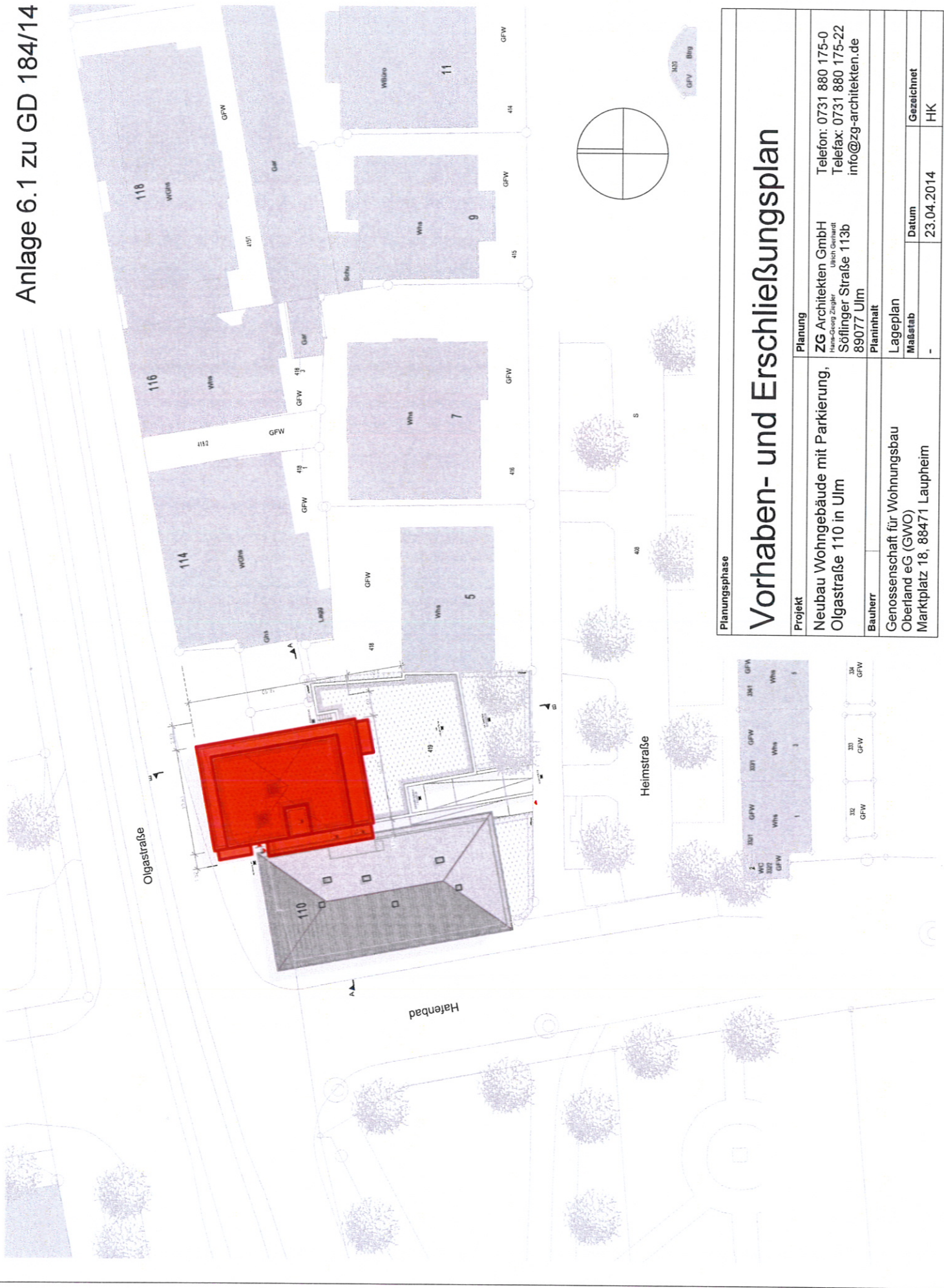


# Anlage 6.1 zu GD 184/14

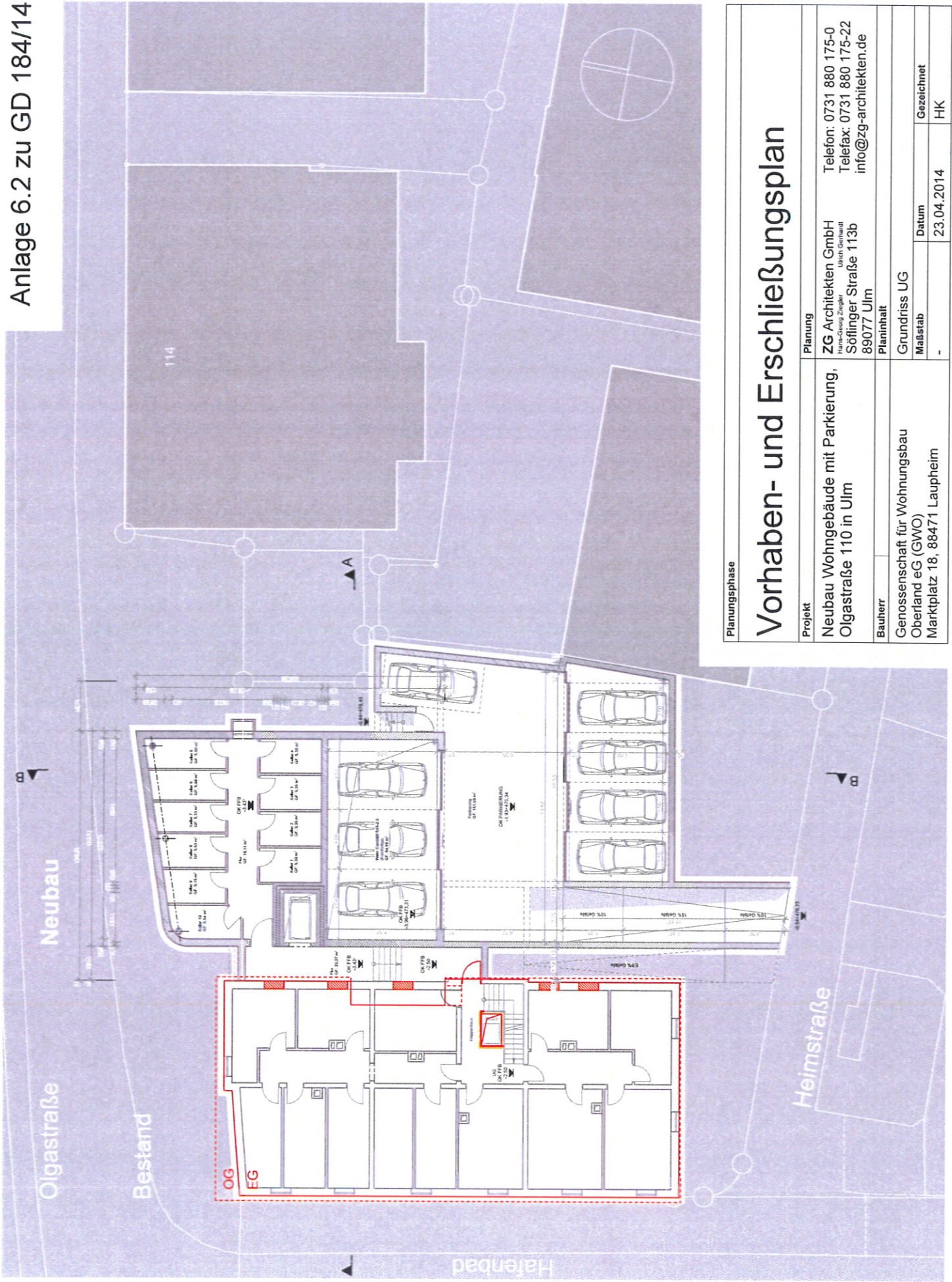


Planungsphase

## Vorhaben- und Erschließungsplan

<b>Projekt</b>	<b>Planung</b>	Telefon: 0731 880 175-0 Telefax: 0731 880 175-22 info@zg-architekten.de	
Neubau Wohngebäude mit Parkierung, Olgastraße 110 in Ulm	ZG Architekten GmbH <small>Hans-Günther Ziegler Ulrich Günther</small> Söflinger Straße 113b 89077 Ulm		
<b>Bauherr</b>	<b>Planinhalt</b>		
Genossenschaft für Wohnungsbau Oberland eG (GWO) Marktplatz 18, 88471 Laupheim	Lageplan		
	<b>Maßstab</b>	<b>Datum</b>	<b>Gezeichnet</b>
	-	23.04.2014	HK

Plangröße DIN A4 297mm x 210mm



Planungsphase

# Vorhaben- und Erschließungsplan

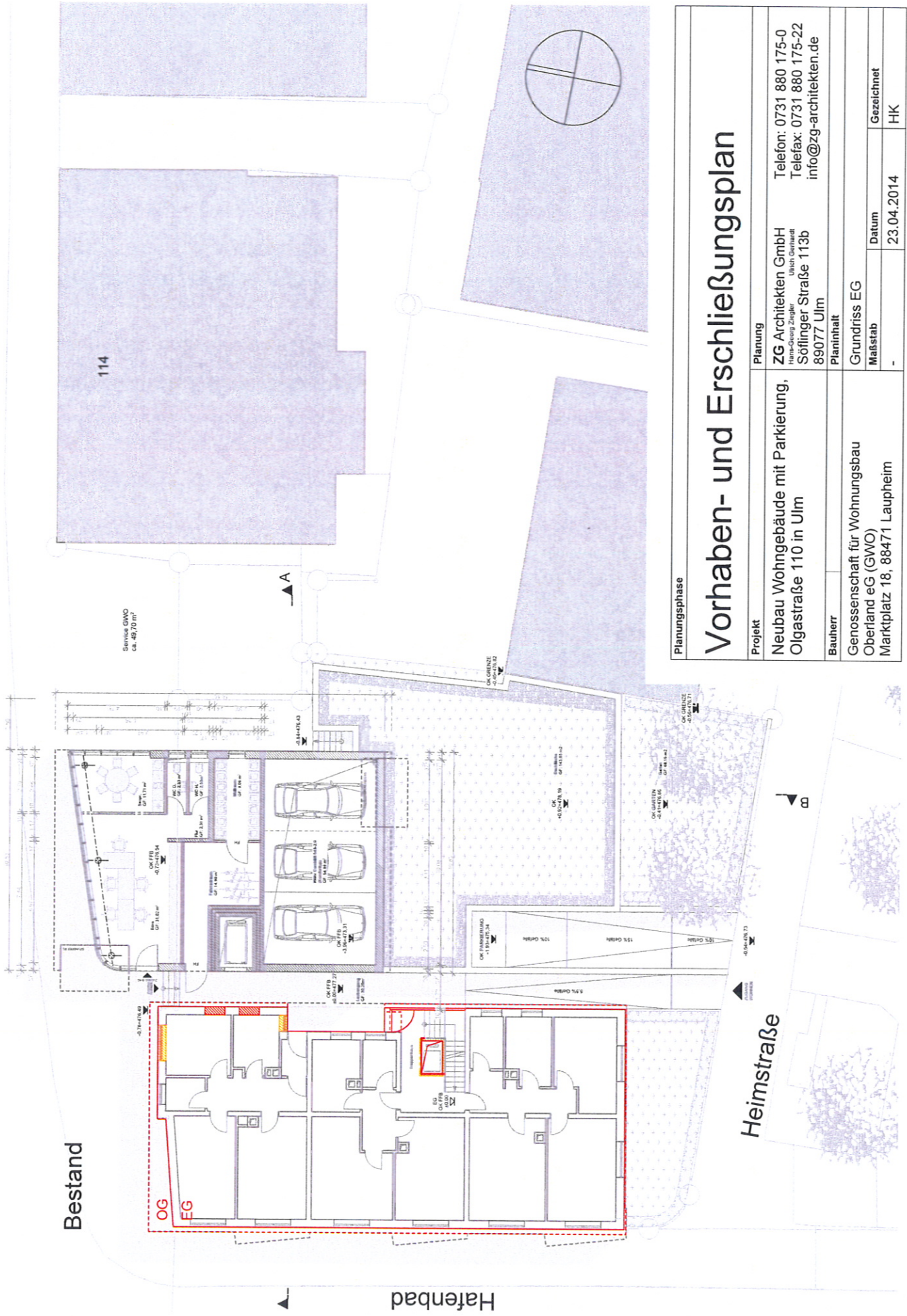
<b>Projekt</b>	Neubau Wohngebäude mit Parkierung, Olgastraße 110 in Ulm	<b>Planung</b>	ZG Architekten GmbH Ulrich Gernhardt Söflinger Straße 113b 89077 Ulm	Telefon: 0731 880 175-0 Telefax: 0731 880 175-22 info@zg-architekten.de
<b>Bauherr</b>	Genossenschaft für Wohnungsbau Oberland eG (GWO) Marktplatz 18, 88471 Laupheim	<b>Planinhalt</b>	Grundriss UG Maßstab	Datum 23.04.2014
				Gezeichnet HK

Plangröße DIN A4 297mm x 210mm

Olgastraße

Neubau

Bestand



Planungsphase

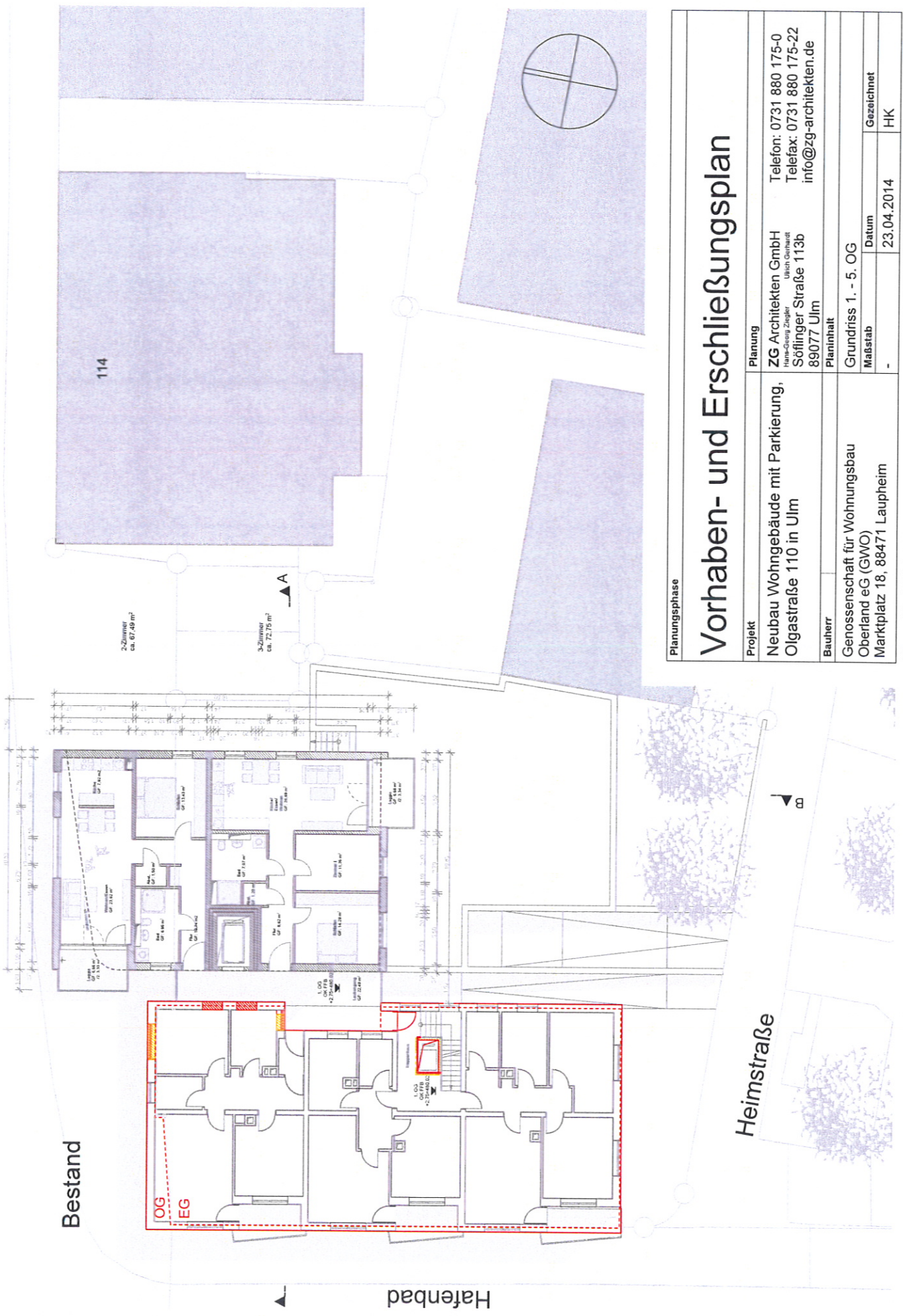
# Vorhaben- und Erschließungsplan

<b>Projekt</b>	Neubau Wohngebäude mit Parkierung, Olgastraße 110 in Ulm	<b>Planung</b>	ZG Architekten GmbH Hans-Dieter Ziegler Ulrich Gehrmann Söflinger Straße 113b 89077 Ulm	Telefon: 0731 880 175-0 Telefax: 0731 880 175-22 info@zg-architekten.de
<b>Bauherr</b>	Genossenschaft für Wohnungsbau Oberland eG (GWO) Marktplatz 18, 88471 Laupheim	<b>Planinhalt</b>	Grundriss EG Maßstab	Datum 23.04.2014
			Gezeichnet	HK

Plangröße DIN A4 297mm x 210mm

Olgastraße

Neubau

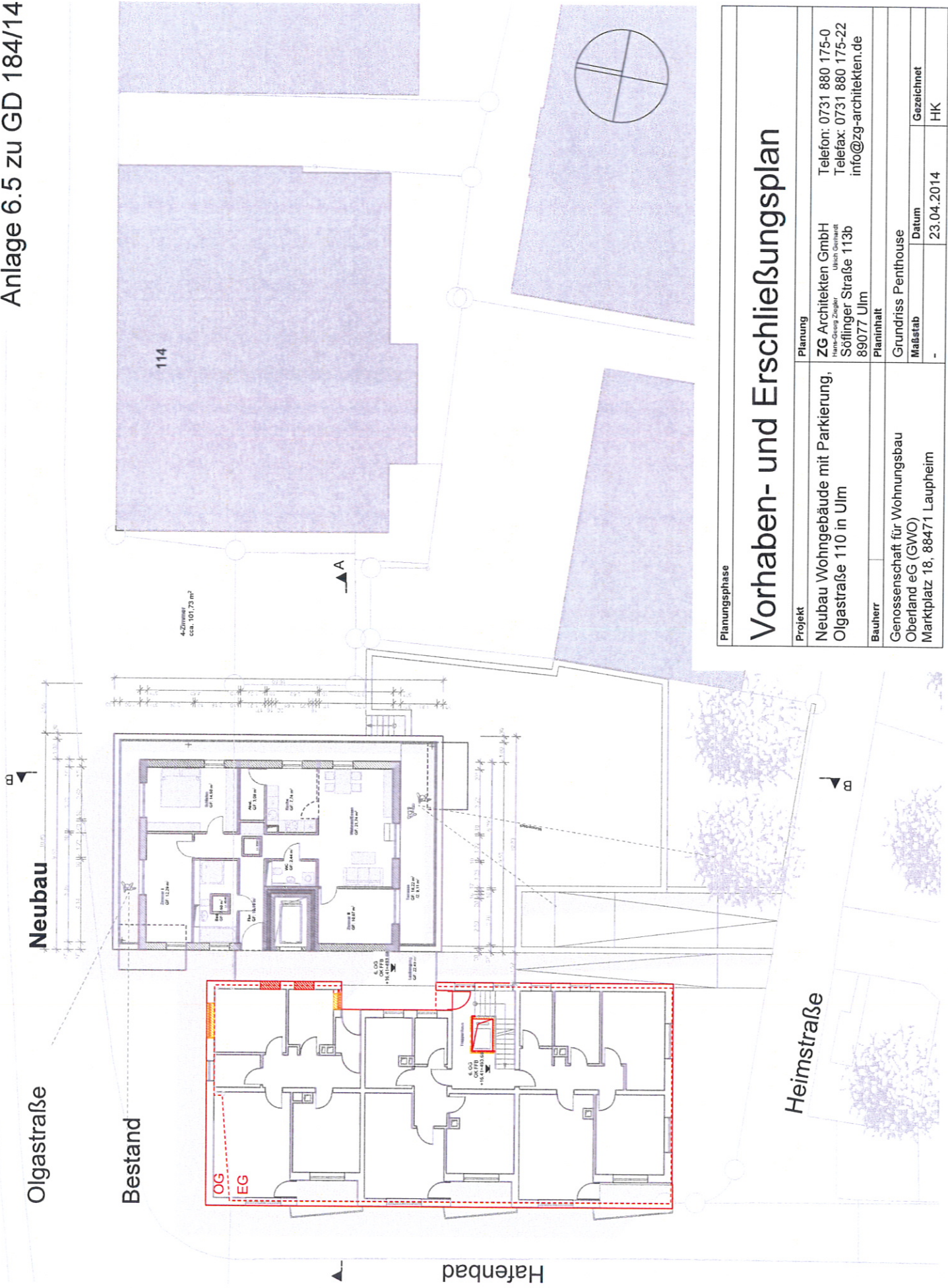


Planungsphase

# Vorhaben- und Erschließungsplan

<b>Projekt</b>	Neubau Wohngebäude mit Parkierung, Olgastraße 110 in Ulm	<b>Planung</b>	ZG Architekten GmbH Helm-Göbel-Ziegler Ulrich-Göhrhardt Söflinger Straße 113b 89077 Ulm	Telefon: 0731 880 175-0 Telefax: 0731 880 175-22 info@zg-architekten.de
<b>Bauherr</b>	Genossenschaft für Wohnungsbau Oberland eG (GWO) Marktplatz 18, 88471 Laupheim	<b>Planinhalt</b>	Grundriss 1. - 5. OG Maßstab	Datum 23.04.2014
				Gezeichnet HK

Plangröße DIN A4 297mm x 210mm

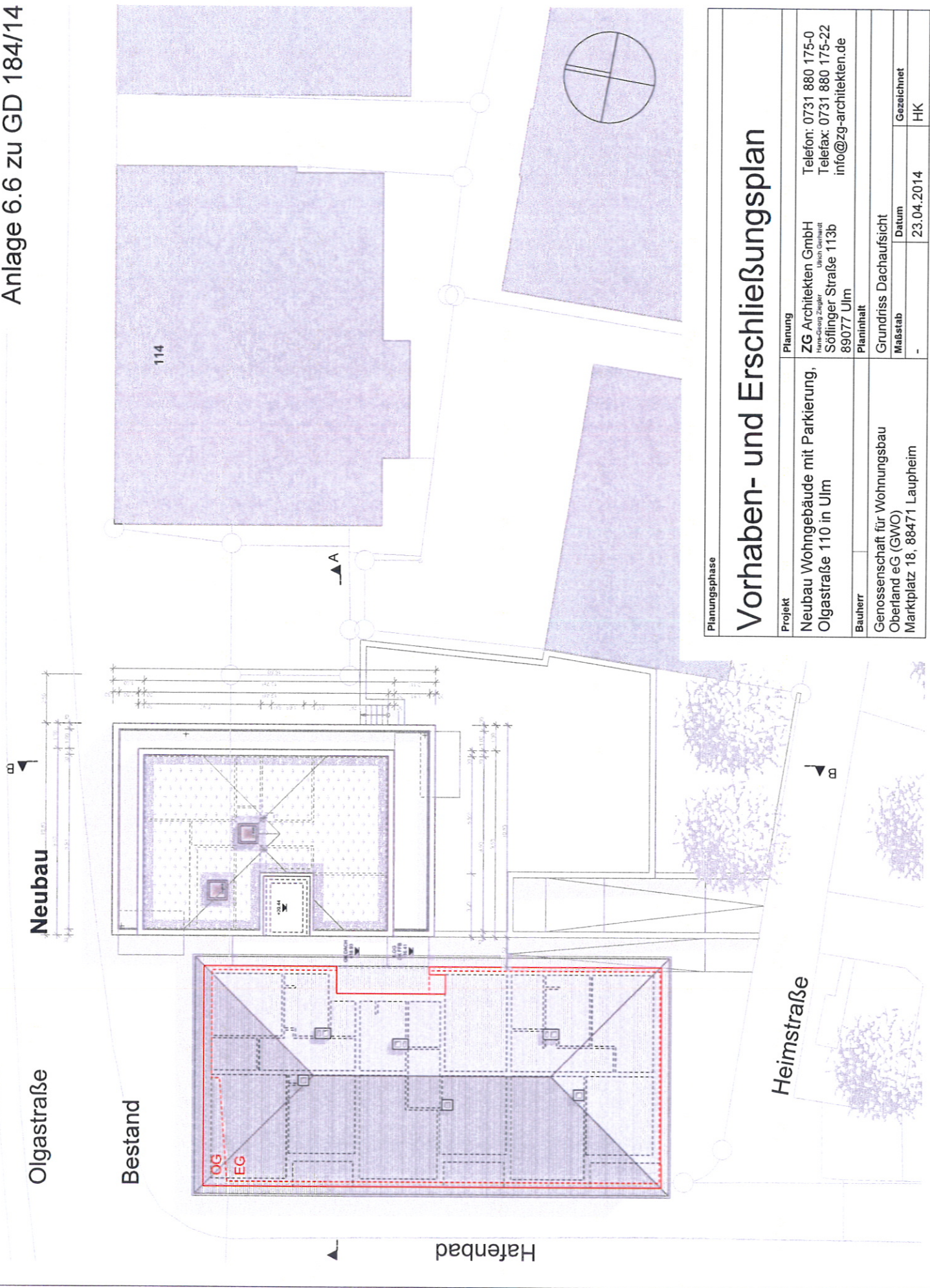


Planungsphase

# Vorhaben- und Erschließungsplan

<b>Projekt</b>	<b>Planung</b>		
Neubau Wohngebäude mit Parkierung, Olgastraße 110 in Ulm	ZG Architekten GmbH Helm-Groß-Ziegler Ulrich Gernhardt Söflinger Straße 113b 89077 Ulm	Telefon: 0731 880 175-0 Telefax: 0731 880 175-22 info@zg-architekten.de	
<b>Bauherr</b>	<b>Planinhalt</b>		
Genossenschaft für Wohnungsbau Oberland eG (GWO) Marktplatz 18, 88471 Laupheim	Grundriss Penthouse	Datum	23.04.2014
	Maßstab	Gezeichnet	HK

Plangröße DIN A4 297mm x 210mm



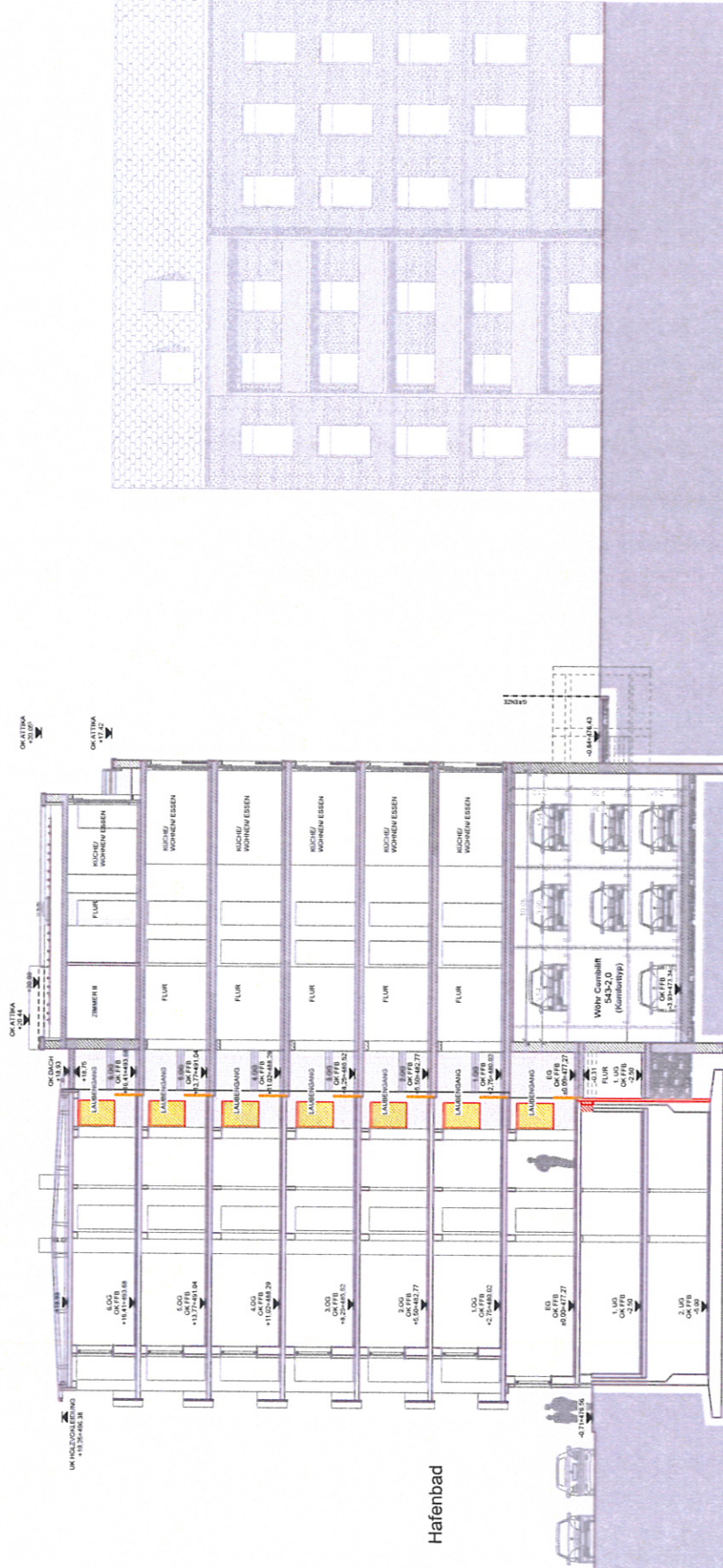
Planungsphase

# Vorhaben- und Erschließungsplan

<b>Projekt</b>	<b>Planung</b>	ZG Architekten GmbH <small>Helm-Gieorg-Ziegler Ulrich Gierhardt</small> Söflinger Straße 113b 89077 Ulm		Telefon: 0731 880 175-0 Telefax: 0731 880 175-22 info@zg-architekten.de
<b>Bauherr</b>	<b>Planinhalt</b>	Grundriss Dachaufsicht		
Genossenschaft für Wohnungsbau Oberland eG (GWO)		<b>Maßstab</b>	<b>Datum</b>	<b>Gezeichnet</b>
Marktplatz 18, 88471 Laupheim		-	23.04.2014	HK

Plangröße DIN A4 297mm x 210mm

Bestand Neubau



Planungsphase

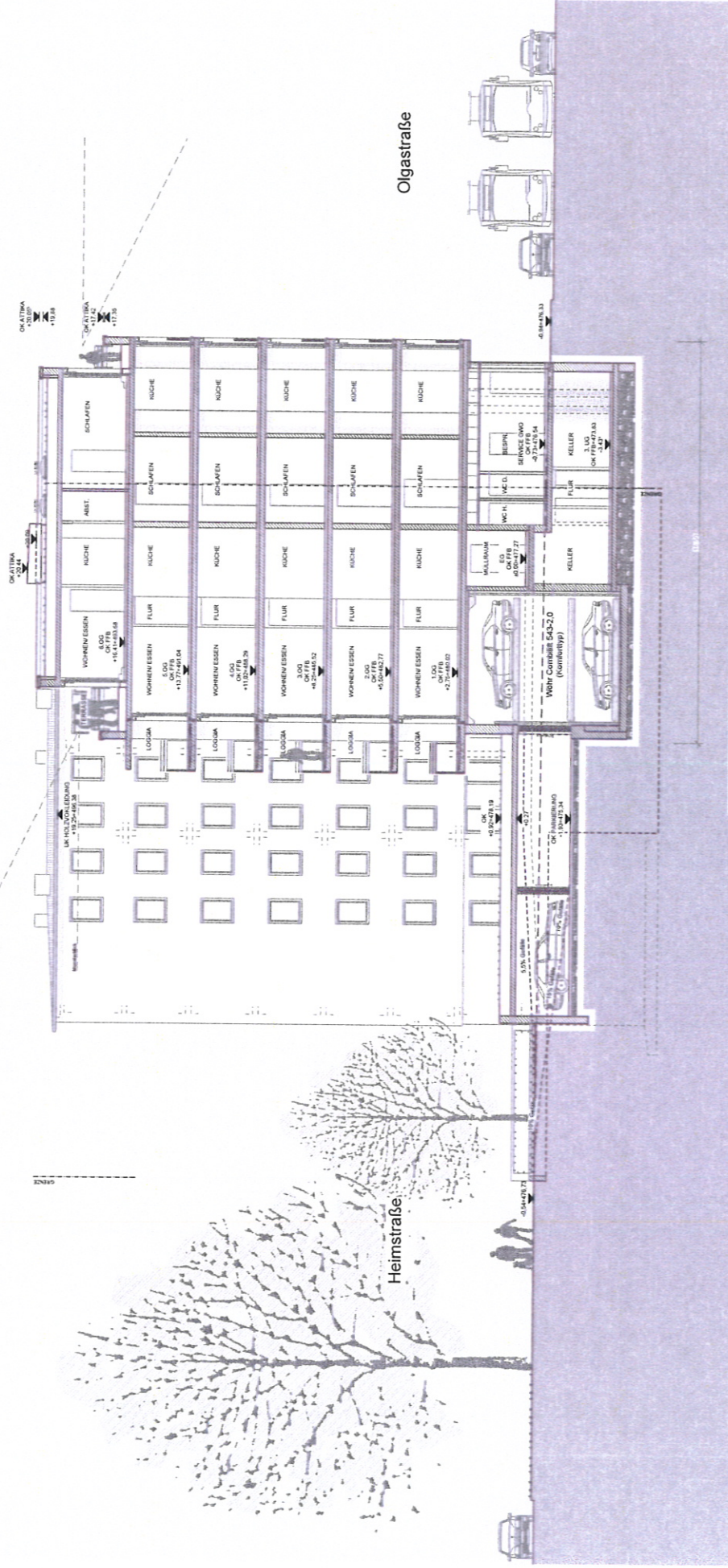
# Vorhaben- und Erschließungsplan

<b>Projekt</b>	<b>Planung</b>	<b>Planinhalt</b>
Neubau Wohngebäude mit Parkierung, Olgastreße 110 in Ulm	ZG Architekten GmbH Helm-Göhring-Str. 11 Söllinger Straße 113b 89077 Ulm	Schnitt A Maßstab -
<b>Bauherr</b>	<b>Datum</b>	<b>Gezeichnet</b>
Genossenschaft für Wohnungsbau Oberland eG (GWO) Marktplatz 18, 88471 Laupheim	23.04.2014	HK

Plangröße DIN A4 297mm x 210mm

Bestand

Neubau



Planungsphase

# Vorhaben- und Erschließungsplan

<b>Projekt</b>	<b>Planung</b>		
Neubau Wohngebäude mit Parkierung, Olgastraße 110 in Ulm	ZG Architekten GmbH Ulrich Gammert Söllinger Straße 113b 89077 Ulm	Telefon: 0731 880 175-0 Telefax: 0731 880 175-22 info@zg-architekten.de	
<b>Bauherr</b>	<b>Planinhalt</b>		
Genossenschaft für Wohnungsbau Oberland eG (GWO) Marktplatz 18, 88471 Laupheim	Schnitt B Maßstab	Datum	Gezeichnet
	-	23.04.2014	HK

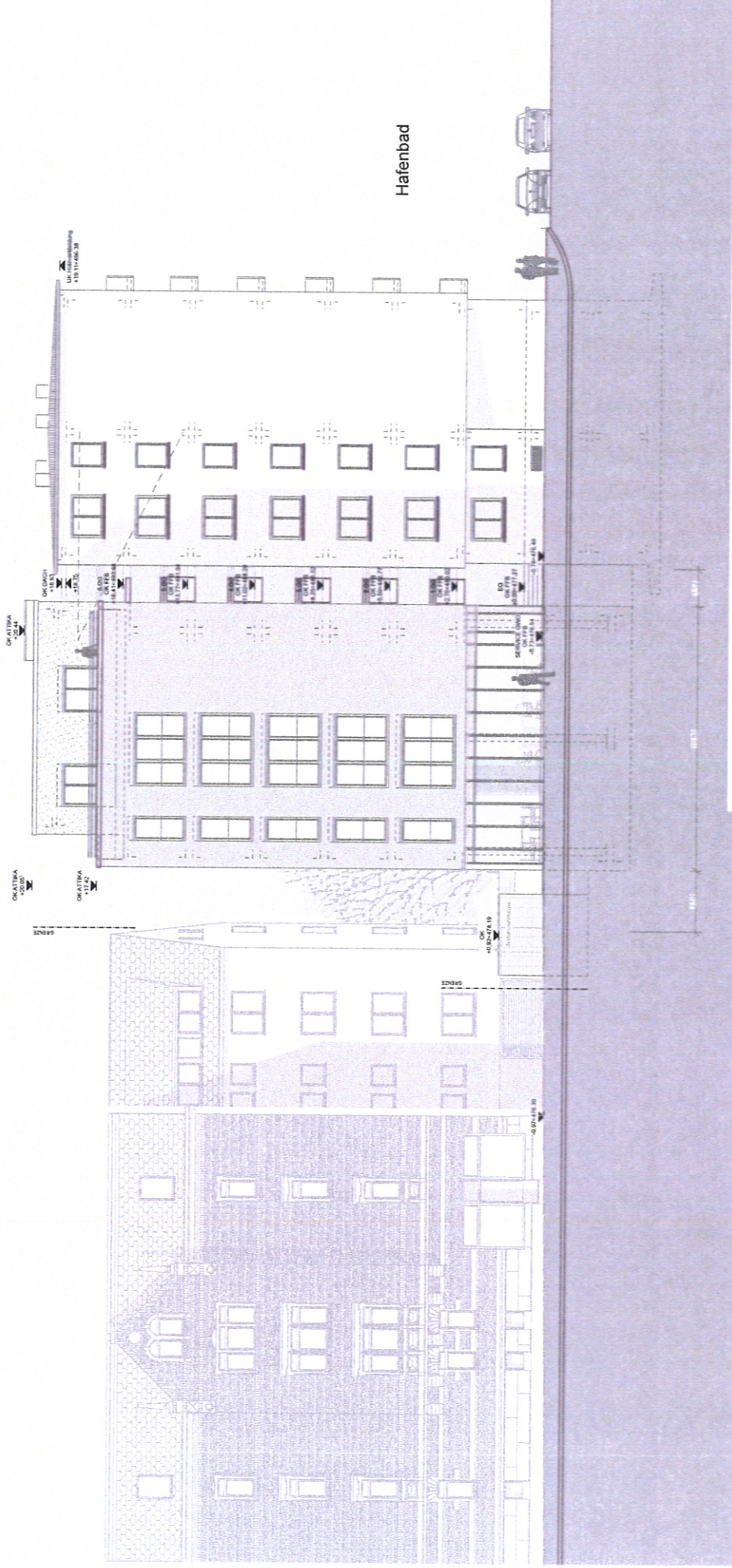


114

5

Neubau Bestand

110



Planungsphase

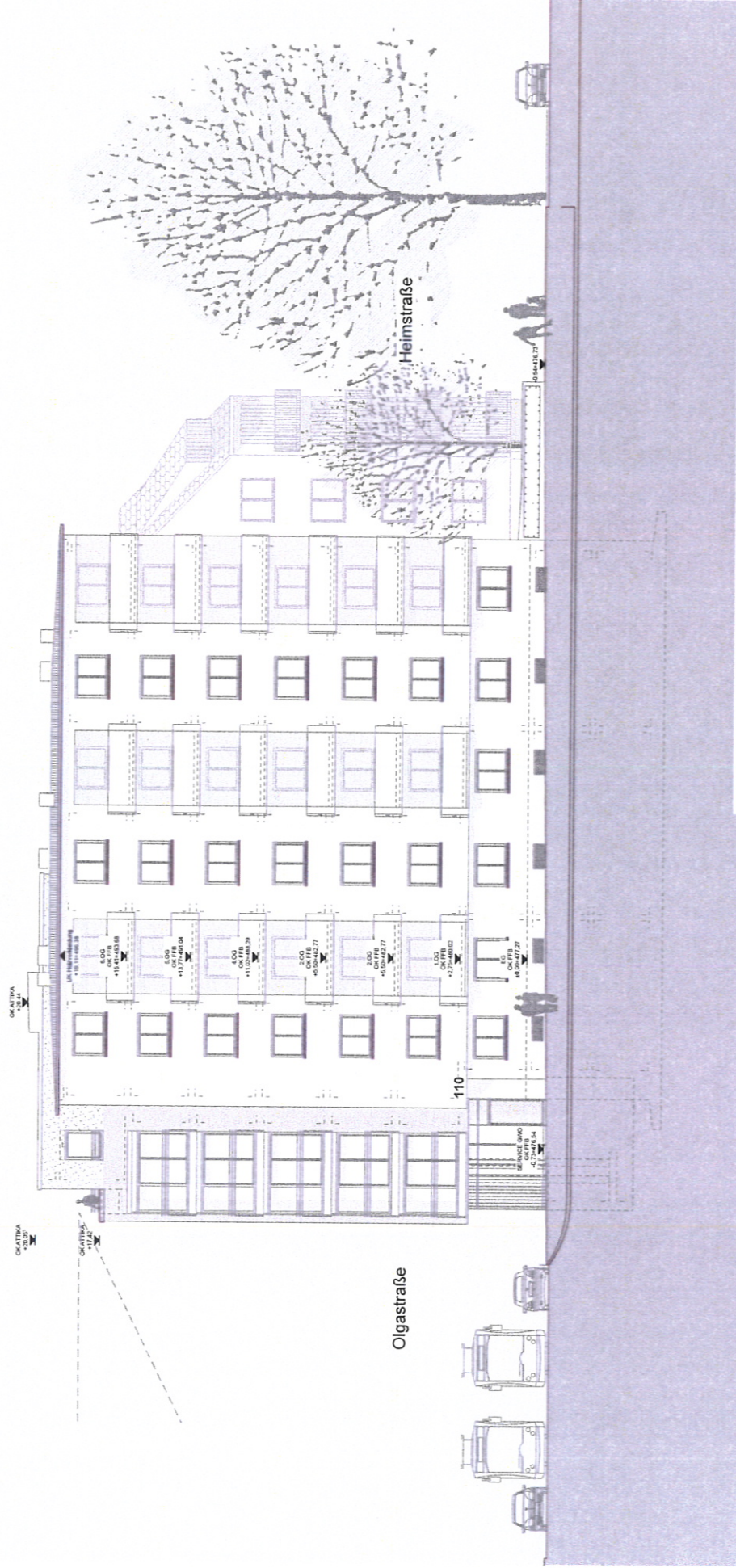
# Vorhaben- und Erschließungsplan

<b>Projekt</b>	<b>Planung</b>		
Neubau Wohngebäude mit Parkierung, Olgastraße 110 in Ulm	ZG Architekten GmbH Hans-Georg Ziegler Ulrich Gehrmann Söflinger Straße 113b 89077 Ulm	Telefon: 0731 880 175-0 Telefax: 0731 880 175-22 info@zg-architekten.de	
<b>Bauherr</b>	<b>Planinhalt</b>		
Genossenschaft für Wohnungsbau Oberland eG (GWO) Marktplatz 18, 88471 Laupheim	Ansicht Nord - Olgastraße	Datum	Gezeichnet
	Maßstab	23.04.2014	HK
	-		

Plangröße DIN A4 297mm x 210mm

Neubau Bestand

110 5



Planungsphase	
<b>Projekt</b>	<b>Planung</b>
Neubau Wohngebäude mit Parkierung, Olgastraße 110 in Ulm	ZG Architekten GmbH Ulrich-Gumbert Söllinger Straße 113b 89077 Ulm
<b>Bauherr</b>	<b>Planinhalt</b>
Genossenschaft für Wohnungsbau Oberland eG (GWO) Marktplatz 18, 88471 Laupheim	Ansicht West - Hafenbad Maßstab -
	Telefon: 0731 880 175-0 Telefax: 0731 880 175-22 info@zg-architekten.de
	Datum
	23.04.2014
	Gezeichnet
	HK

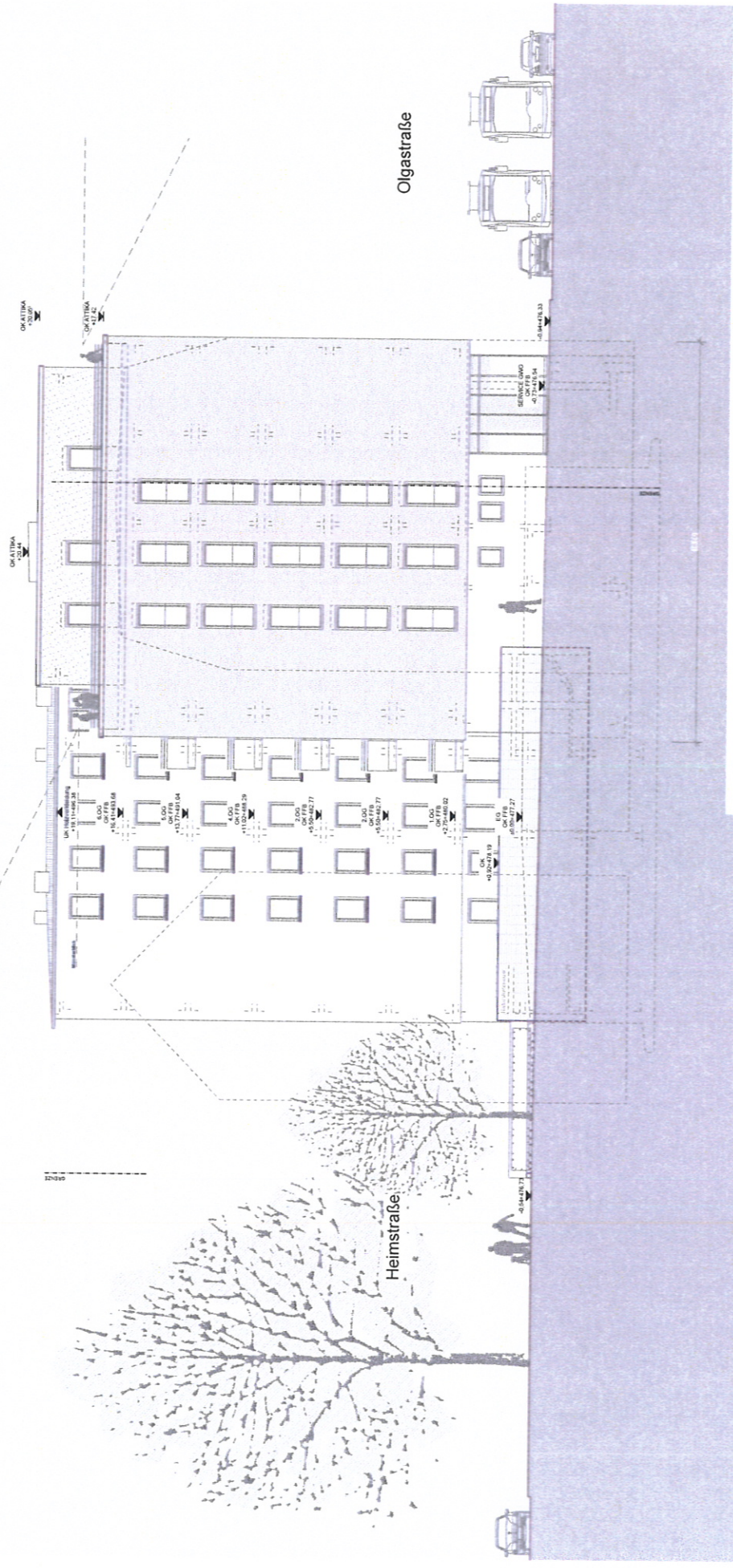
Plangröße DIN A4 297mm x 210mm



Bestand

Neubau

110



Planungsphase	
Projekt	Neubau Wohngebäude mit Parkierung, Olgastraße 110 in Ulm
Planung	ZG Architekten GmbH Heinrich-Ziegler Ulrich-Gemhardt Söllinger Straße 113b 89077 Ulm
Bauherr	Genossenschaft für Wohnungsbau Oberland eG (GWO) Marktplatz 18, 88471 Laupheim
Planinhalt	Ansicht Ost - Innenhof
Maßstab	Datum
-	23.04.2014
	Geszeichnet
	HK

# Vorhaben- und Erschließungsplan