

Anlage 10.1 zu GD 252/14

Vorbehaltlich Änderungen durch Stadtplanerische Vorgaben und fachplanerische Konzepte.

Brandschutz: Vorabstimmungen sind berücksichtigt
Verkehrplanung: Vorabstimmungen sind berücksichtigt

Planungsstand: 10.05.2013

Öffentliche Fußwegebeziehung Innen und Außen

Datum	Benennung	Art	Ergebnis
01.02.2013
18.02.2013
25.03.2013
18.04.2013

Projekt	Verfahren	LP	Zeichener	ACGR	Einwohner	Einwohner	Planungsnummer	Art	Stadtk	
ULM	GEA	2	-	000	GR	DA	0000	C	-	V

Einkaufsviertel Sedelhöfe in Ulm

Bauherr:
Projekt SPV 11 GmbH
Schillerstraße 20, 60313 Frankfurt am Main
Tel. 069 / 50 60 05 31 00, Fax 069 / 50 60 05 31 10

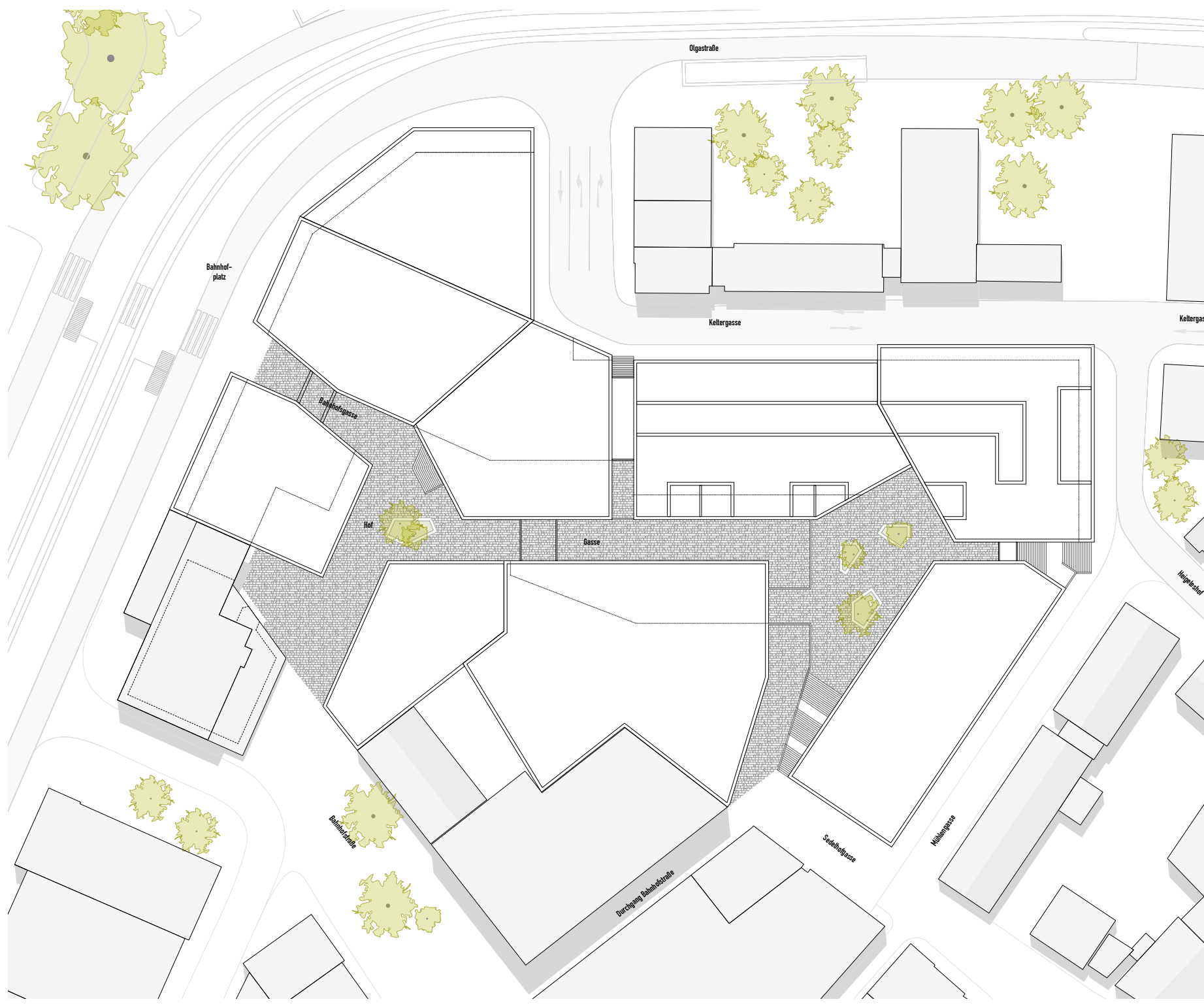
Architekt:
Preuss Projektmanagement GmbH
Innere Wienerstraße 36, 81667 München
Tel. 089 / 206 06 55 00, Fax 089 / 206 06 55 70

Architekt:
Grüntuch Ernst GmbH
Auguststraße 51, 10119 Berlin
Tel. 030 / 308 77 88, Fax 030 / 308 77 87

Übersichtsplan



Bezeichnung	Planungsphase	Planungsart
Vorentwurfsplanung		Dachaufsicht
Datum	Maßstab	
18.04.2013		
Gez.	Format	
AL/SS/KS	DIN A4	



Anlage 10.2 zu GD 252/14

Vorbehaltlich Änderungen durch Stadtplanerische Vorgaben
und fachplanerische Konzepte.

Brandschutz: Verabstimmungen sind berücksichtigt
Verkehrplanung: Verabstimmungen sind berücksichtigt

Planungsstand: 10.05.2013

Öffentliche Fallwegbeziehung Innen und Außen

Nr.	Datum	Von	Bis	Bezeichnung
1	07.02.2013	alle	alle	
2	18.02.2013	alle	alle	Abklärung Einbauten
3	25.02.2013	alle	alle	Verständigung Date
4	19.04.2013	alle	alle	Überprüfung, Verabstimmung Brandschutz und Verkehrsanforderungen

Projekt	Verfahren	LP	Zeichener	ACGR	Einwohner	Einwohner	Planungsnummer	Art	Stapel
ULM	GEA	2	-	000	GR	O4	0000	C	-V

Einkaufsviertel Sedelhöfe in Ulm

Projekt
Projekt SPV 11 GmbH
Schillerstraße 20, 60313 Frankfurt am Main
Tel. 069 / 50 60 05 31 00, Fax 069 / 50 60 05 31 10

Architekt
Preuss Projektmanagement GmbH
Innere Wienerstraße 36, 81667 München
Tel. 089 / 206 06 55 00, Fax 089 / 206 06 55 70

Architekt
Grüntuch Ernst GmbH
Auguststraße 51, 10119 Berlin
Tel. 030 / 308 77 88, Fax 030 / 308 77 87

Übersichtsplan



Vorentwurfsplanung		Planstapel
Datum	18.04.2013	Grundriss OG4
Format		
Art	AL/SS/KS	DIN A4



Anlage 10.3 zu GD 252/14



Vorbehaltlich Änderungen durch Stadtplanerische Vorgaben und fachplanerische Konzepte.

Brandschutz: Verordnungen sind berücksichtigt
Verkehrplanung: Verordnungen sind berücksichtigt

Planungsstand: 10.05.2013

Öffentliche Fallwegbeziehung Innen und Außen

Nr.	Datum	Von	Bis	Bezeichnung
1	07.02.2013	alle	alle	
2	18.02.2013	alle	alle	Abklärung Sedelhöfe
3	25.02.2013	alle	alle	Veränderung Date
4	19.04.2013	alle	alle	Überprüfung, Verknüpfung Bauteile und Maßstabplanung

Projekt	Verfahren	LP	Zeichner	KGR	Einwohner	Einwohner	Planungsnummer	Art	Skala
ULM	GEA	2	-	000	GR	O3	0000	C	-V

Einkaufsviertel Sedelhöfe in Ulm

Projekt
Projekt SPV 11 GmbH
 Schillerstraße 20, 60313 Frankfurt am Main
 Tel. 069 / 50 60 05 31 00, Fax 069 / 50 60 05 31 10

Architekt
Preuss Projektmanagement GmbH
 Innere Wienerstraße 36, 81667 München
 Tel. 089 / 206 06 55 00, Fax 089 / 206 06 55 70

Architekt
Grüntuch Ernst GmbH
 Auguststraße 51, 10119 Berlin
 Tel. 030 / 308 77 88, Fax 030 / 308 77 87



Bezeichnung: 40.00-478.00 (AN)		Planungsphase: Vorentwurfsplanung		Papierformat: Grundriss O33	
Datum: 18.04.2013		Maststab: <input type="text"/>		Datei: <input type="text"/>	
Zug: AL/SS/KS		Format: DIN A4			

Anlage 10.4 zu GD 252/14



Vorbehaltlich Änderungen durch Stadtplanerische Vorgaben und fachplanerische Konzepte.

Brandschutz: Verordnungen sind berücksichtigt
Verkehrplanung: Verordnungen sind berücksichtigt

Planungsstand: 10.05.2013

Öffentliche Fußwegebeziehung Innen und Außen

Nr.	Datum	Von	Bis	Bezeichnung
1	01.02.2013	alle	alle	
2	18.02.2013	alle		Regelung Gebäudedaten
3	25.02.2013	alle		Veränderung Date
4	19.05.2013	alle		Beurteilung, Verknüpfung Bauteile und Maßnahmenplan

Planungsnummer	Projekt	LP	Übersicht	KGZ	Einzelg.	Grundr.	Querschnitt	Detail	Stapel
ULM/GEA/2-000	GR	O2	0000	C	-	V			

Einkaufsviertel Sedelhöfe in Ulm

Projekt
 Projekt SPV 11 GmbH
 Schillerstraße 20, 60313 Frankfurt am Main
 Tel. 069 / 50 60 05 31 00, Fax 069 / 50 60 05 31 10

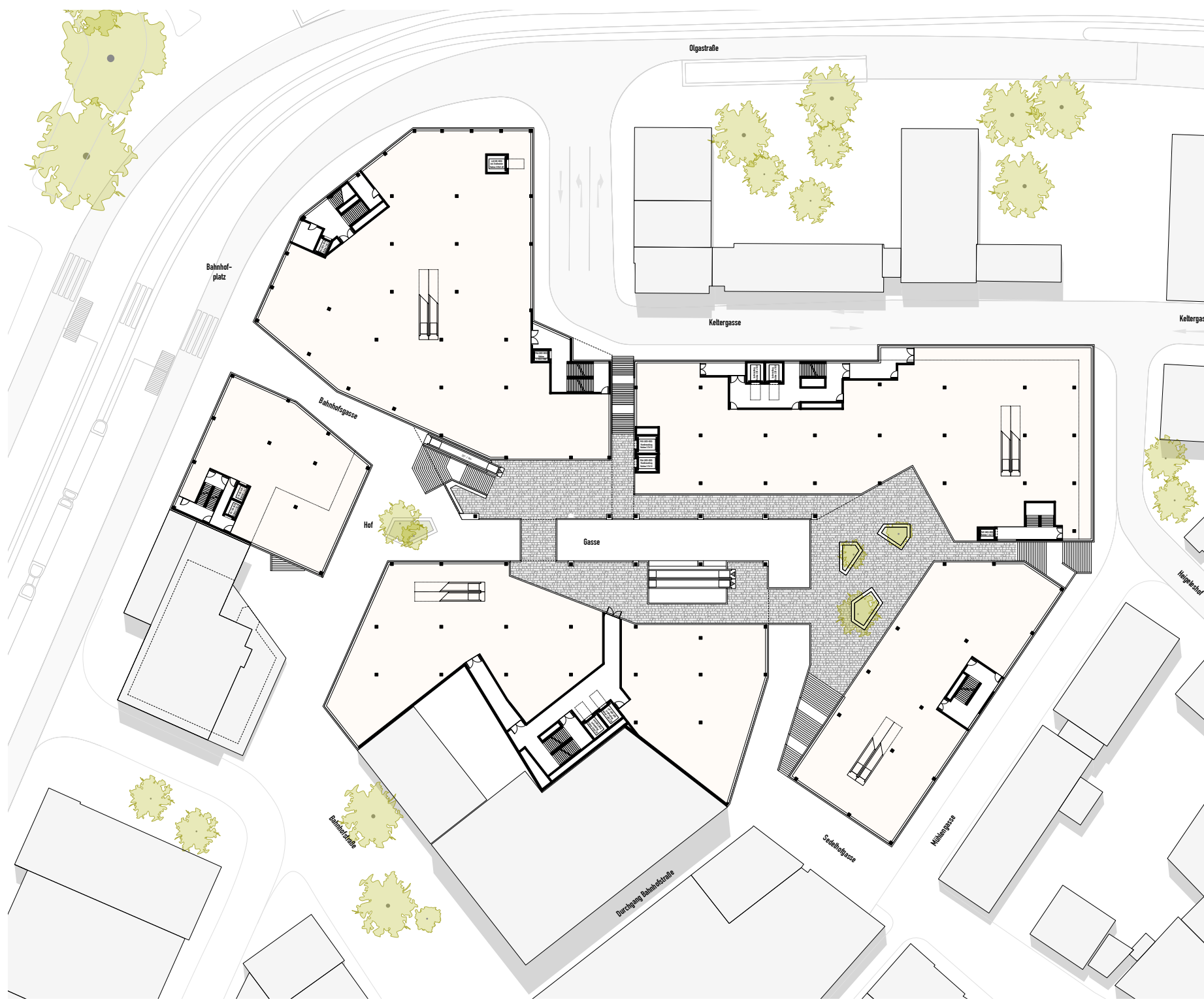
Architekt
 Preuss Projektmanagement GmbH
 Innere Wienerstraße 36, 81667 München
 Tel. 089 / 206 06 55 00, Fax 089 / 206 06 55 70

Architekt
 Grüntuch Ernst GmbH
 Auguststraße 51, 10119 Berlin
 Tel. 030 / 308 77 88, Fax 030 / 308 77 87



Vorentwurfsplanung		Planblatt
Datum	Maßstab	Grundriss O/G2
18.04.2013		
Proj.	Format	
AL/SS/KS	DIN A4	

Anlage 10.5 zu GD 252/14



Vorbehaltlich Änderungen durch Stadtplanerische Vorgaben und fachplanerische Konzepte.
 Brandschutz: Veränd. sind berücksichtigt
 Verkehrsplanung: Veränd. sind berücksichtigt

Planungsstand: 10.05.2013

Öffentliche Fußwegebeziehung Innen und Außen

Nr.	Datum	Art	Bemerkung
1	01.02.2013	akt	entw
2	18.02.2013	akt	Regulierung Gebäudelinien
3	25.02.2013	akt	Veränderung Gasse
4	19.04.2013	akt	Beauftragung, Koordinierung Bauteile und Maßstabanpassung

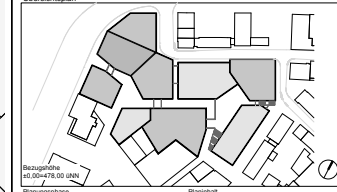
Planungsnummer	Projekt	LP	Blatt	Blattanzahl	Blattgröße	Blattformat	Blattgröße	Blattformat
ULM/GEA/2-000	GR	O1	0000	C	-	V		

Einkaufsviertel Sedelhöfe in Ulm

Projekt
 Projekt SPV 11 GmbH
 Schillerstraße 20, 60313 Frankfurt am Main
 Tel. 069 / 50 60 05 31 00, Fax 069 / 50 60 05 31 10

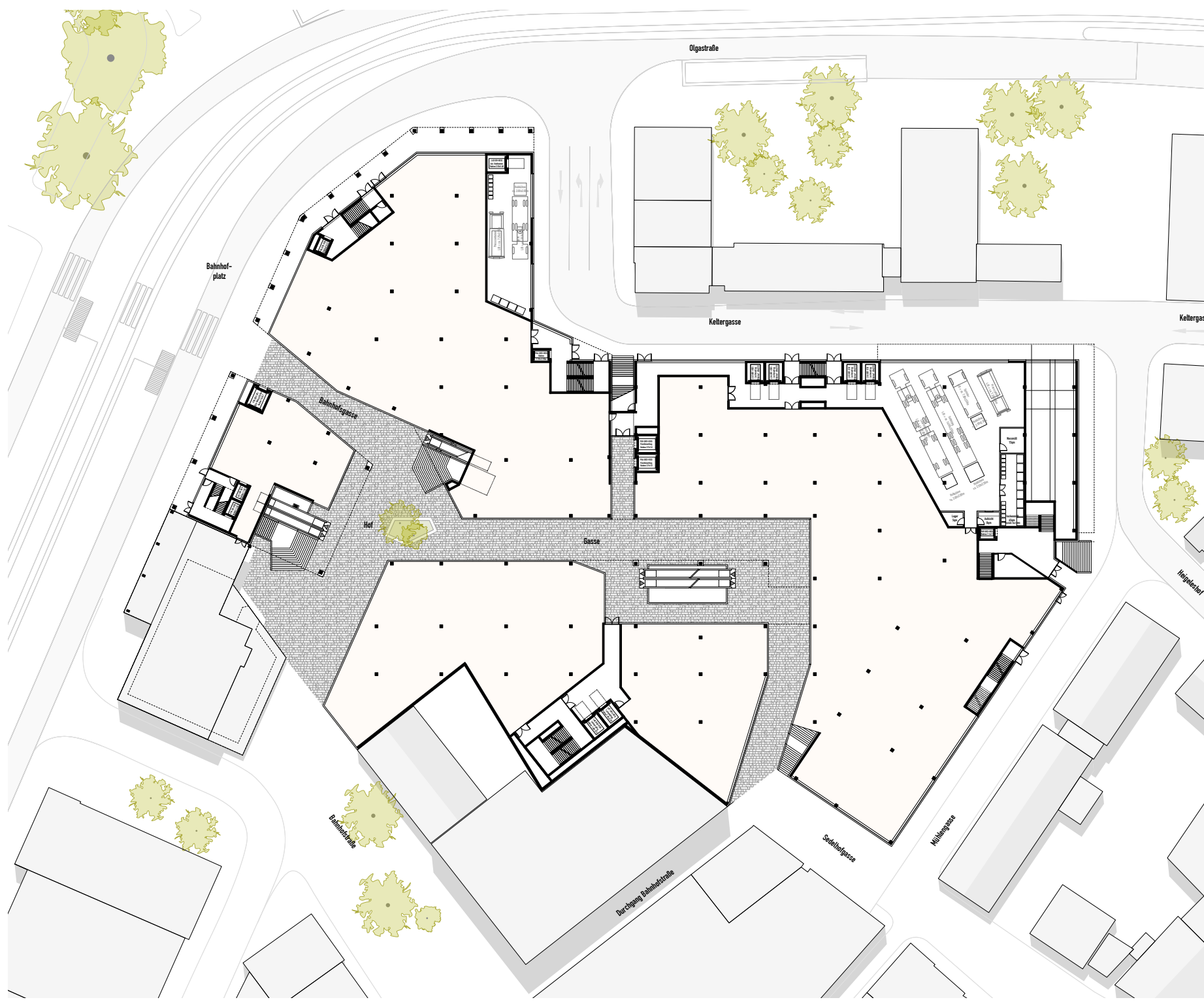
Architekt
 Preuss Projektmanagement GmbH
 Innere Wienerstraße 36, 81667 München
 Tel. 089 / 206 06 55 00, Fax 089 / 206 06 55 70

Architekt
 Grüntuch Ernst GmbH
 Auguststraße 51, 10119 Berlin
 Tel. 030 / 308 77 88, Fax 030 / 308 77 87



Bezeichnung	Planungsphase	Planformat
Vorentwurfsplanung		Grundriss OG1
Datum	Maßstab	
18.04.2013		
Art	Format	
AL/SS/KS	DIN A4	

Anlage 10.6 zu GD 252/14



Vorbehaltlich Änderungen durch Stadtplanerische Vorgaben und fachplanerische Konzepte.

Brandschutz: Vorabstimmungen sind berücksichtigt
Verkehrplanung: Vorabstimmungen sind berücksichtigt

Planungsstand: 10.05.2013

Öffentliche Fußwegebeziehung Innen und Außen

Nr.	Datum	Art	Bezeichnung
1	01.02.2013	akt	entwurf
2	08.02.2013	akt	Anpassung Gebäudelinien
3	25.02.2013	akt	Veränderung Gasse
4	19.03.2013	akt	Beurteilung, Vorbereitungsarbeiten und Abklärung

Planungsnummer	Blatt	Blattzahl	LP	Blattinhalt	Standort	Blattgröße	Blattformat	Blattfarbe
ULM/GEA	2	-	000	GR	EG	0000	C	V

Projekt
Einkaufsviertel Sedelhöfe in Ulm

Realisator
Projekt SPV 11 GmbH
Schillerstraße 20, 60313 Frankfurt am Main
Tel. 069 / 50 60 05 31 00, Fax 069 / 50 60 05 31 10

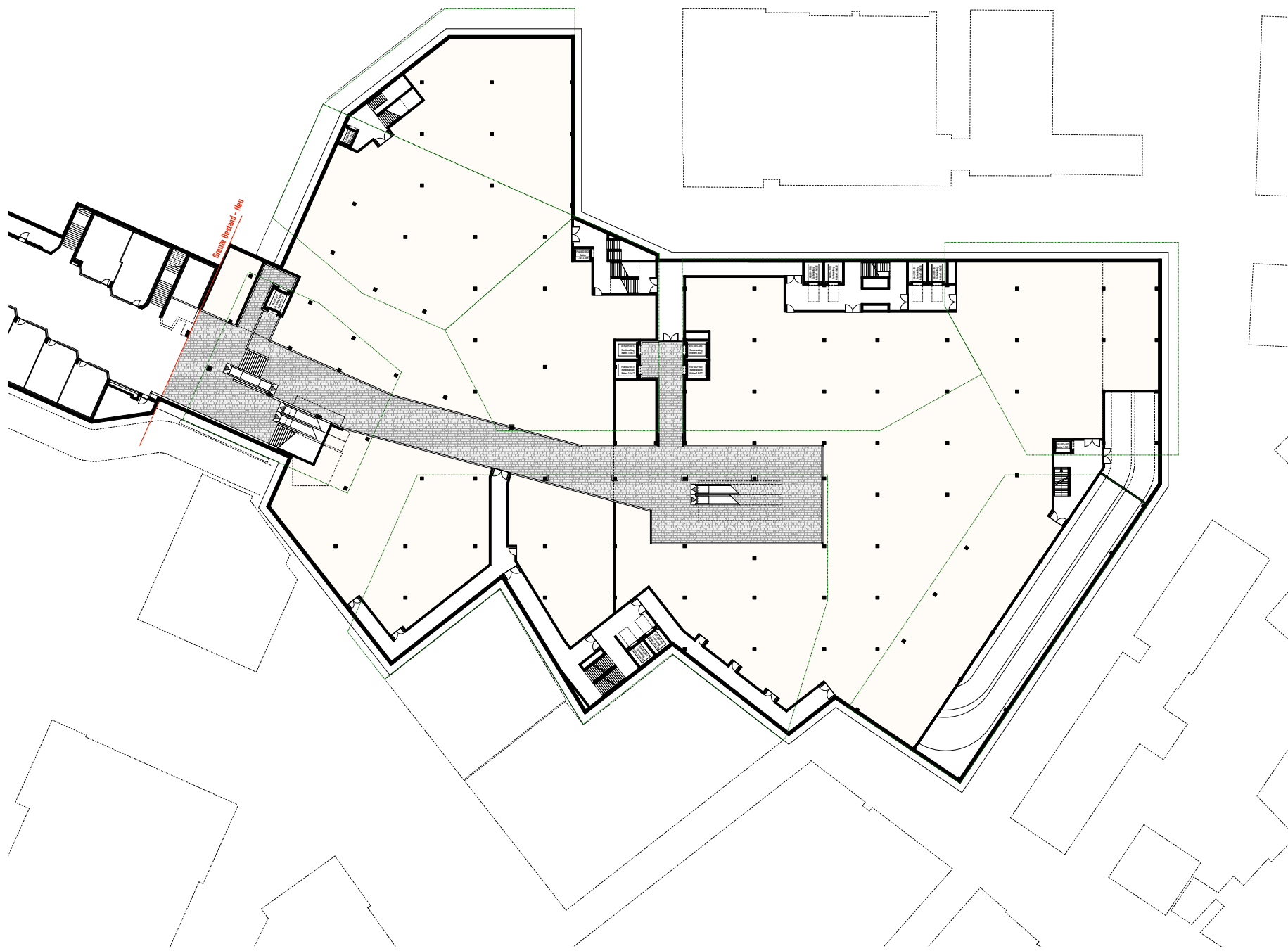
Architekt
Preuss Projektmanagement GmbH
Innere Wienerstraße 36, 81667 München
Tel. 089 / 206 06 55 00, Fax 089 / 206 06 55 70

Architekt
Grüntuch Ernst GmbH
Auguststraße 51, 10119 Berlin
Tel. 030 / 308 77 88, Fax 030 / 308 77 87



Bezeichnung	Planungsphase	Standort
10.00-478.00 (A/N)	Vorentwurfsplanung	Grundriss EG
Datum	Modifiziert	
18.04.2013		
Blatt	Format	
AL/SS/KS	DIN A4	

Anlage 10.7 zu GD 252/14



Vorbehaltlich Änderungen durch Stadtplanerische Vorgaben und fachplanerische Konzepte.

Brandschutz: Veränderräumungen sind berücksichtigt
Verkehrsplanung: Veränderräumungen sind berücksichtigt

Planungsstand: 10.05.2013

Öffentliche Fußwegebeziehung Innen und Außen

Objekt	Datum	Art	Bemerkung
V	07.02.2013	akt	entw
A	18.02.2013	akt	Abklärung Gebäudedaten
A	25.02.2013	akt	Veränderung Date
V	18.04.2013	akt	Überprüfung, Verknüpfung Bauteile und Maßstabänderung

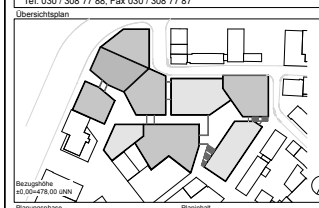
Projekt	Teilnehmer	LP	Zeichner	K-GR	Standort	Code	Plannummer	Blatt	Blattanzahl
ULM	GEA	2	-	000	GR	U1	0000	C	V

Einkaufsviertel Sedelhöfe in Ulm

Bauherr:
Projekt SPV 11 GmbH
Schillerstraße 20, 60313 Frankfurt am Main
Tel. 069 / 50 60 05 31 00, Fax 069 / 50 60 05 31 10

Architekt:
Preuss Projektmanagement GmbH
Innere Wienerstraße 36, 81667 München
Tel. 089 / 206 06 55 00, Fax 089 / 206 06 55 70

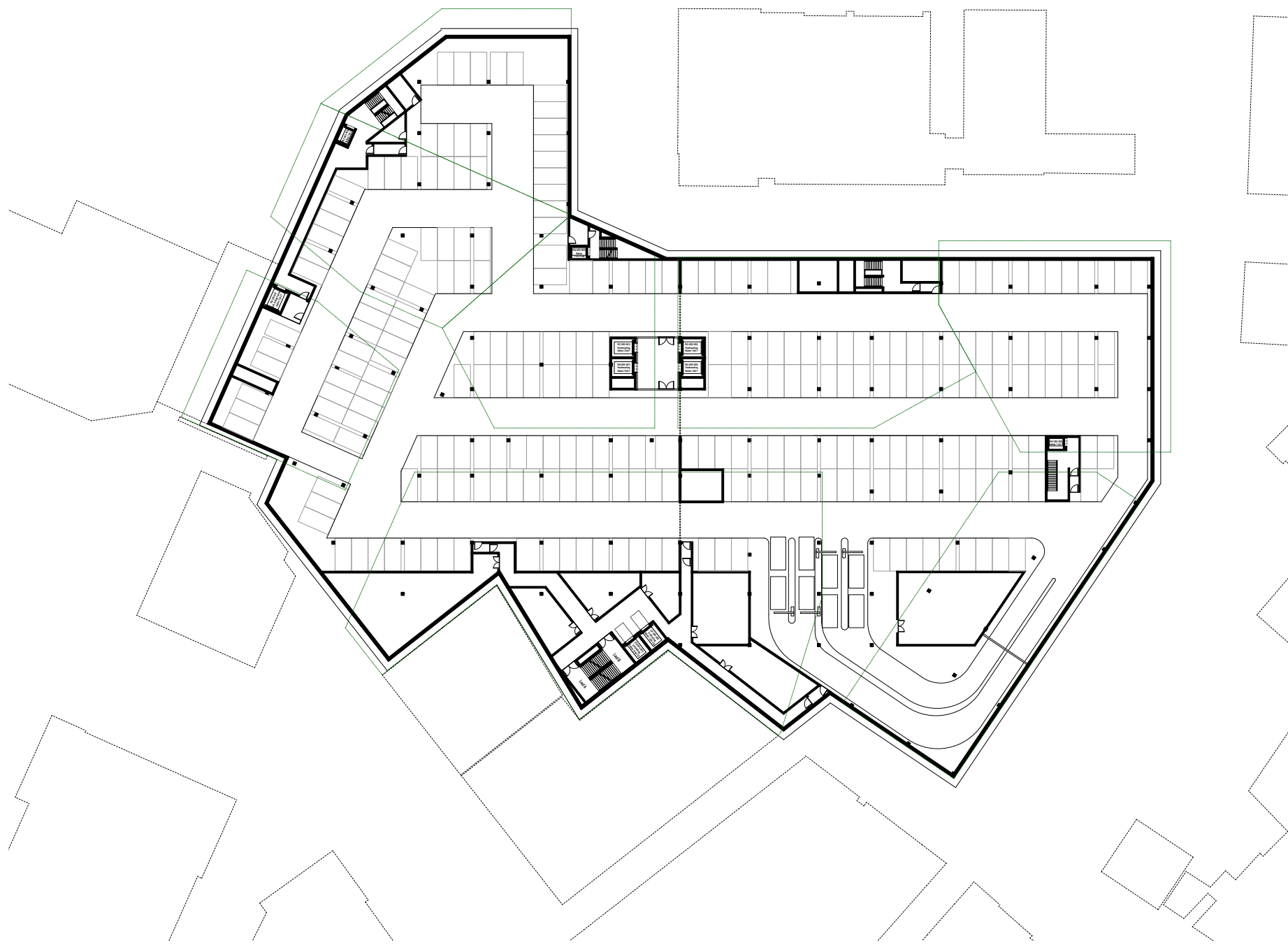
Architekt:
Grüntuch Ernst GmbH
Auguststraße 51, 10119 Berlin
Tel. 030 / 308 77 88, Fax 030 / 308 77 87



Bezeichnung: 40.00-478.00 (AN)
Planungsphase: Vorentwurfsplanung
Blattanzahl: 1
Blatt: Grundriss UG1

Datum	Maßstab	Format
18.04.2013		
AL/SS/KS	DIN A4	

Anlage 10.8 zu GD 252/14



Vorbehaltlich Änderungen durch Stadtplanerische Vorgaben und fachplanerische Konzepte.

Brandschutz: Verabreichungen sind berücksichtigt
Verkehrsplanung: Verabreichungen sind berücksichtigt

**Planungsstand:
10.05.2013**

Öffentliche Fußwegebeziehung Innen und Außen

Datum	Benennung	Art	Ergebnis
07.02.2013	alle	alle	alle
18.02.2013	alle	alle	Anpassung Gebäudelinien
25.02.2013	alle	alle	Veränderung Decke
19.04.2013	alle	alle	Bearbeitung, Verknüpfung Bauteile und Maßstabanpassung

Projekt	Teilnehmer	LP	Übersicht	AGB	Eintrag	Quelle	Plannummer	Art	Skala
ULM GEA	2	-	000	GR	U2	0000	C	-	V

Einkaufsviertel Sedelhöfe in Ulm

Bauherr:
Projekt SPV 11 GmbH
Schillerstraße 20, 60313 Frankfurt am Main
Tel. 069 / 50 60 05 31 00, Fax 069 / 50 60 05 31 10

Architekt:
Preuss Projektmanagement GmbH
Innere Wienerstraße 36, 81667 München
Tel. 089 / 206 06 55 00, Fax 089 / 206 06 55 70

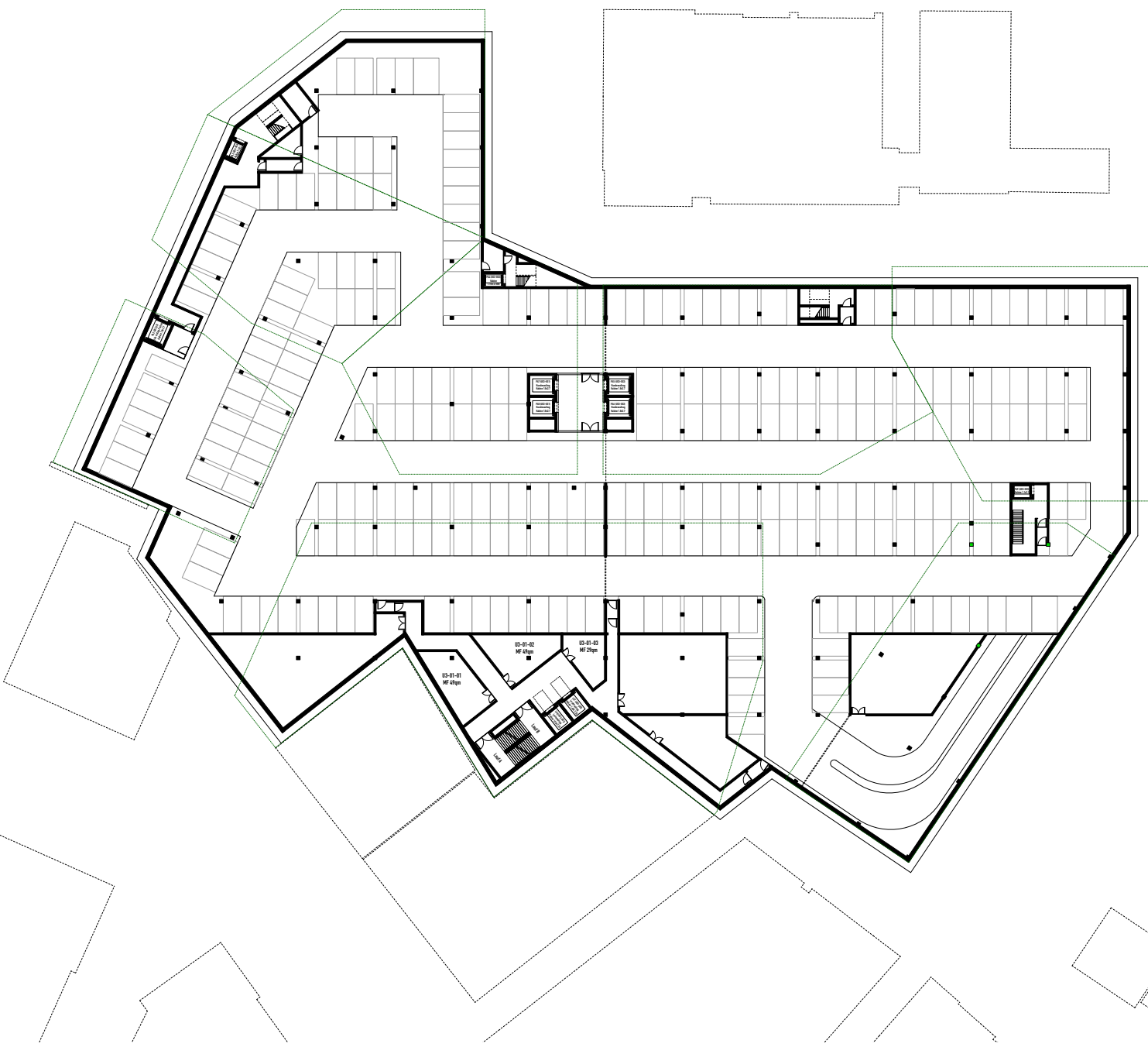
Architekt:
Grüntuch Ernst GmbH
Auguststraße 51, 10119 Berlin
Tel. 030 / 308 77 88, Fax 030 / 308 77 87



Bezeichnung: 10.00-478.00 (AN)
Planungsphase: Vorentwurfsplanung
Papierformat: Grundriss UG2

Datum	Maßstab
18.04.2013	
Format	
DIN A4	

Anlage 10.9 zu GD 252/14



Vorbehaltlich Änderungen durch Stadtplanerische Vorgaben und fachplanerische Konzepte.

Brandschutz: Verabstimmungen sind berücksichtigt
Verkehrsplanung: Verabstimmungen sind berücksichtigt

Planungsstand: 10.05.2013

Öffentliche Fußwegebeziehung Innen und Außen

Datum	Benutzer	Art	Bemerkung
07.02.2013	aha	neu	
18.02.2013	aha	Änderung	Änderung Gebäudelinie
25.02.2013	aha	Änderung	Veränderung Decke
19.04.2013	aha	Änderung	Überarbeitung, Verknüpfung Bauteile und Maßstabänderung

Projekt	Verfahren	LP	Übersicht	UGR	Einwohner	Etage	Stärke	Plannummer	Art	Stapel
ULM GEA	2	-	000	GR	U3	0000	C	-	V	

Einkaufsviertel Sedelhöfe in Ulm

Projekt
Projekt SPV 11 GmbH
Schillerstraße 20, 60313 Frankfurt am Main
Tel. 069 / 50 60 05 31 00, Fax 069 / 50 60 05 31 10

Architekt
Preuss Projektmanagement GmbH
Innere Wienerstraße 36, 81667 München
Tel. 089 / 206 06 55 00, Fax 089 / 206 06 55 70

Architekt
Grüntuch Ernst GmbH
Auguststraße 51, 10119 Berlin
Tel. 030 / 308 77 88, Fax 030 / 308 77 87



Bezeichnung: 10.00-478.00 (AN)
Planungsphase: Vorentwurfsplanung
Papierformat: Grundriss UG3

Datum	Maßstab	Format
18.04.2013		
AL/SS/KS	DIN A4	