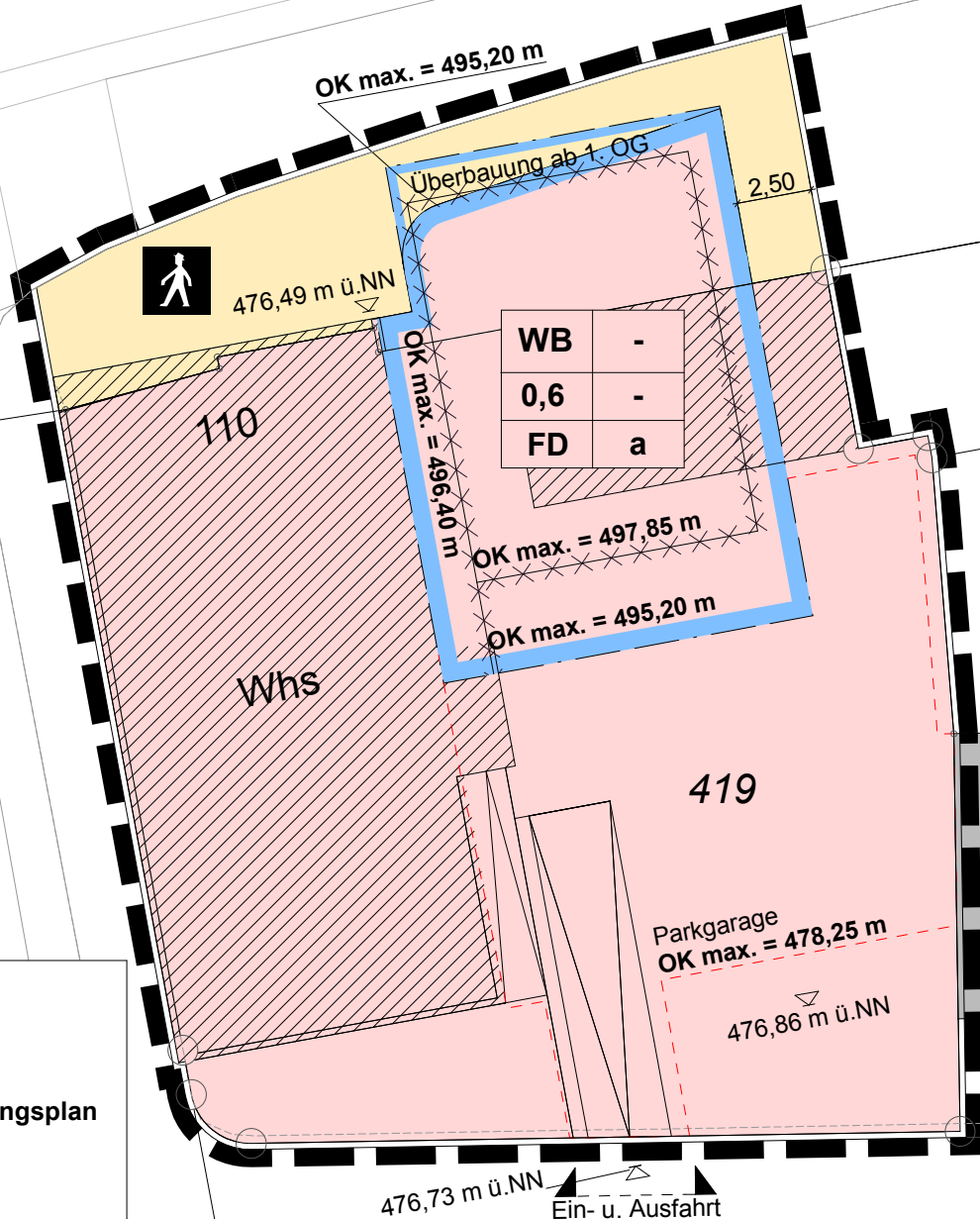
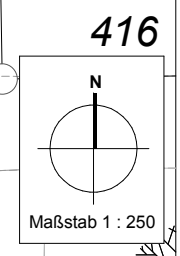
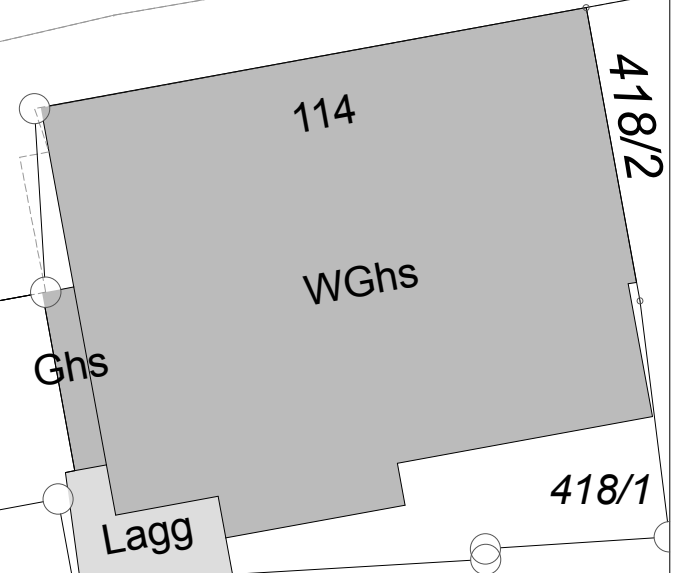


287 Olgastraße

Hafenbad



WB	-
0,6	-
FD	a



Planbereich	Plan Nr.
110.1	94

Stadt Ulm Stadtteil Mitte
Vorhabenbezogener Bebauungsplan
"Olgastraße 110"

Bearbeitung:
 Büro für Stadtplanung, BfS
 Dipl.-Ing. E. Zint

Ulm, den 15.08.2014

476,73 m ü.NN
 Ein- u. Ausfahrt

Parkgarage
 OK max. = 478,25 m

476,86 m ü.NN

OK max. = 496,40 m

OK max. = 495,20 m

OK max. = 497,85 m

OK max. = 495,20 m

476,49 m ü.NN

110

Whs

419

418

Whs

5

114

WGhs

Ghs

Lagg

418/1

418/2

416