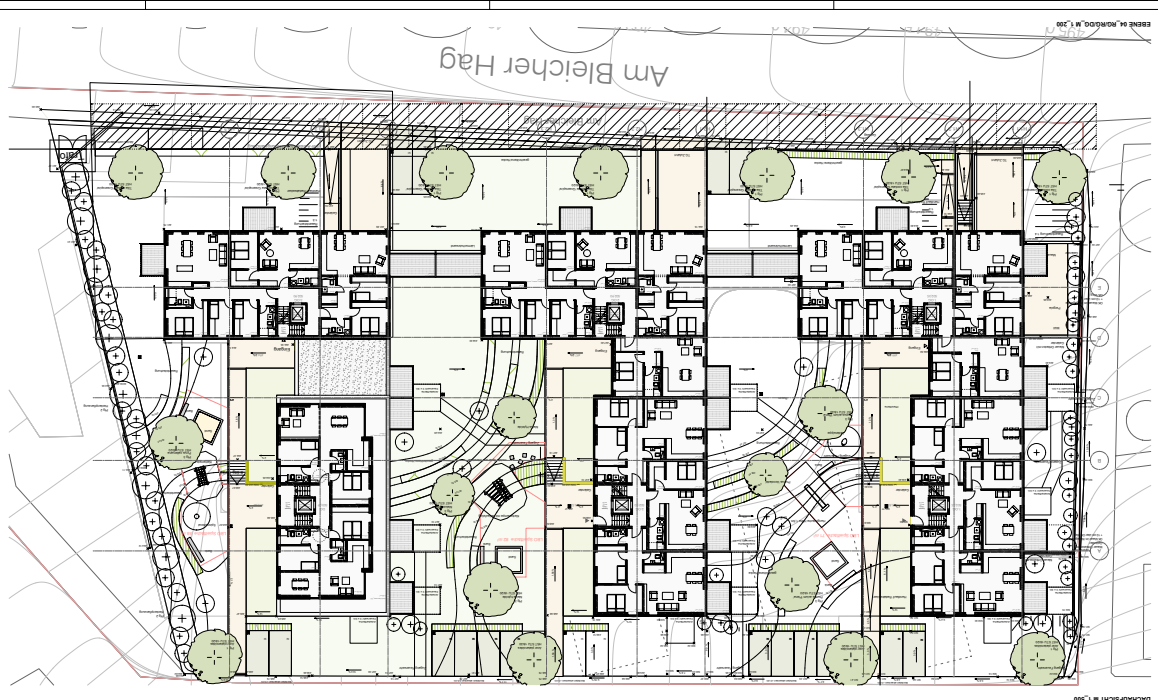
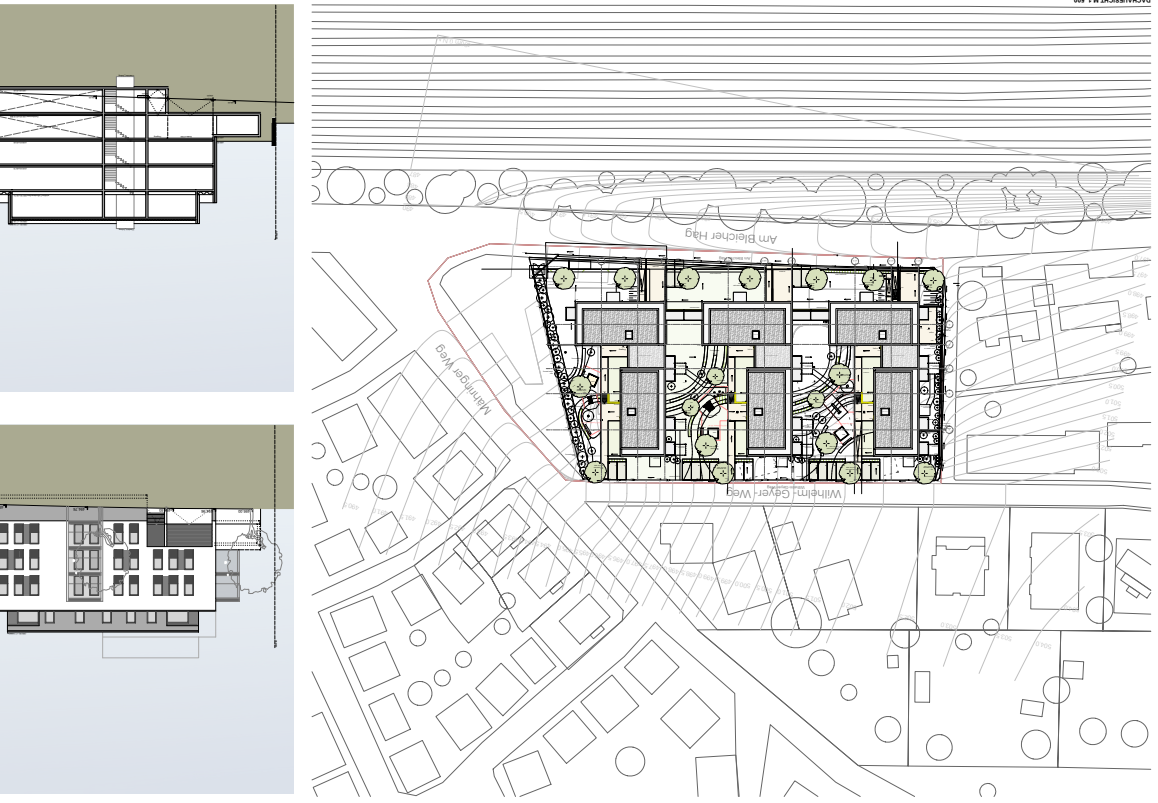
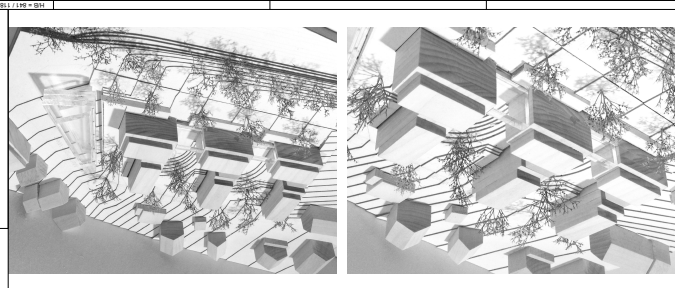
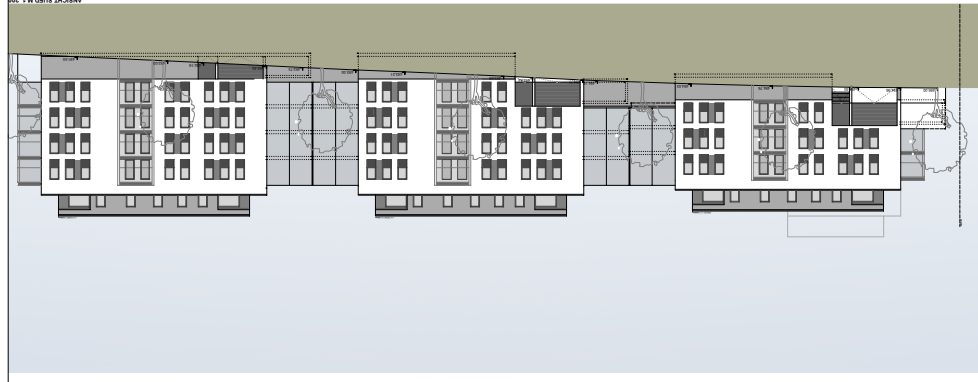
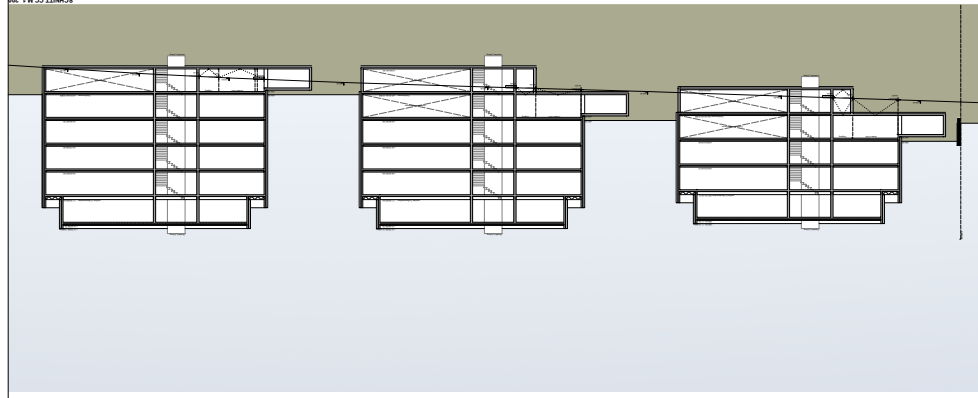


Stadt Ulm
 Vorhabenbezogener Bebauungsplan
 "Wilhelm-Geyer-Weg - Am Bleicher Hag"
 Anlage 6.1 zu GD 304/14

152
 25

Datum: 08.10.2014 Maßstab: 1:500 Blatt: 152 Blattgröße: 25	
Projekt: Wilhelm-Geyer-Weg, Ulm Auftraggeber: Stadt Ulm Auftraggeber-Adresse: Wilhelm-Geyer-Weg 70, 89073 Ulm	Projekt: Wilhelm-Geyer-Weg, Ulm Auftraggeber: Stadt Ulm Auftraggeber-Adresse: Wilhelm-Geyer-Weg 70, 89073 Ulm
Projekt: Wilhelm-Geyer-Weg, Ulm Auftraggeber: Stadt Ulm Auftraggeber-Adresse: Wilhelm-Geyer-Weg 70, 89073 Ulm	Projekt: Wilhelm-Geyer-Weg, Ulm Auftraggeber: Stadt Ulm Auftraggeber-Adresse: Wilhelm-Geyer-Weg 70, 89073 Ulm
Projekt: Wilhelm-Geyer-Weg, Ulm Auftraggeber: Stadt Ulm Auftraggeber-Adresse: Wilhelm-Geyer-Weg 70, 89073 Ulm	Projekt: Wilhelm-Geyer-Weg, Ulm Auftraggeber: Stadt Ulm Auftraggeber-Adresse: Wilhelm-Geyer-Weg 70, 89073 Ulm

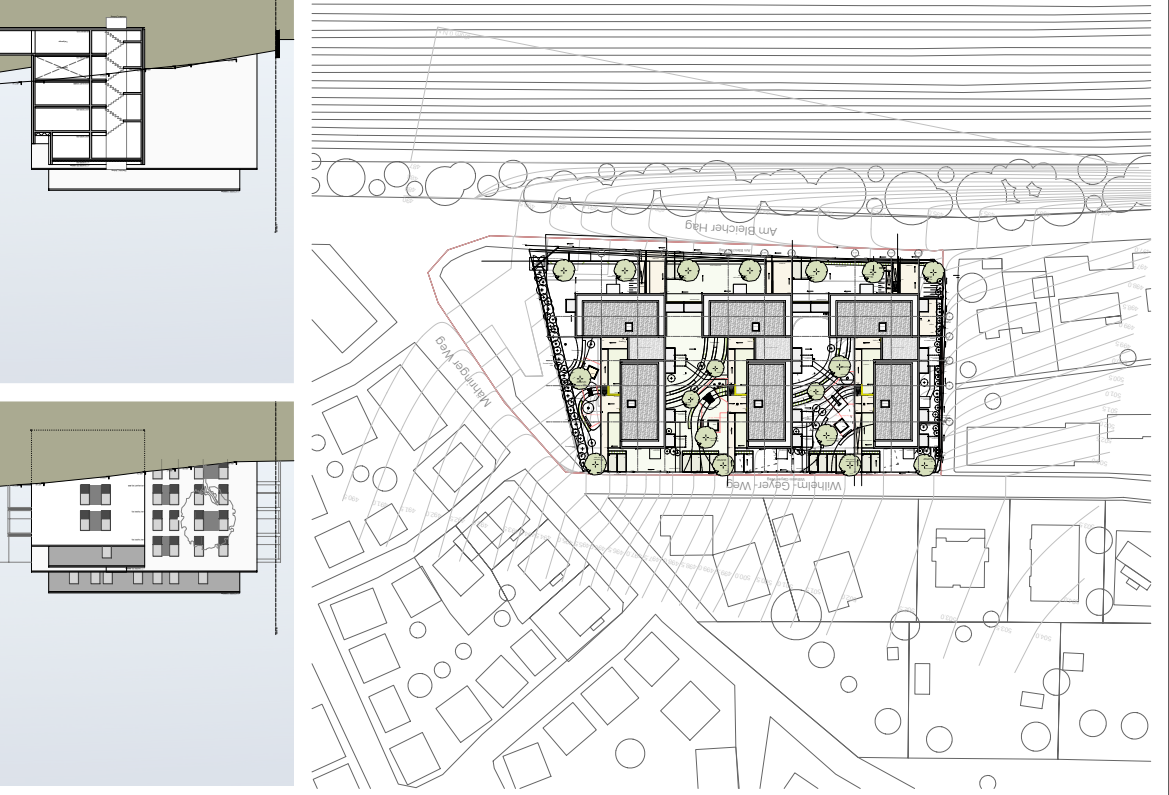
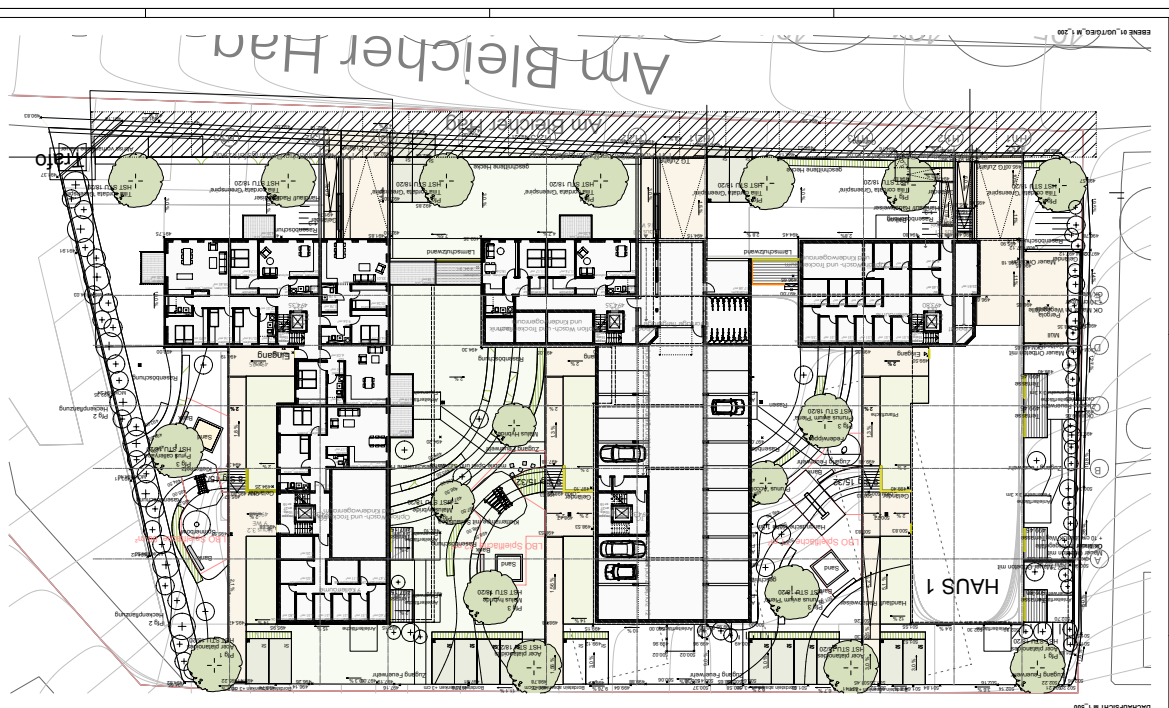
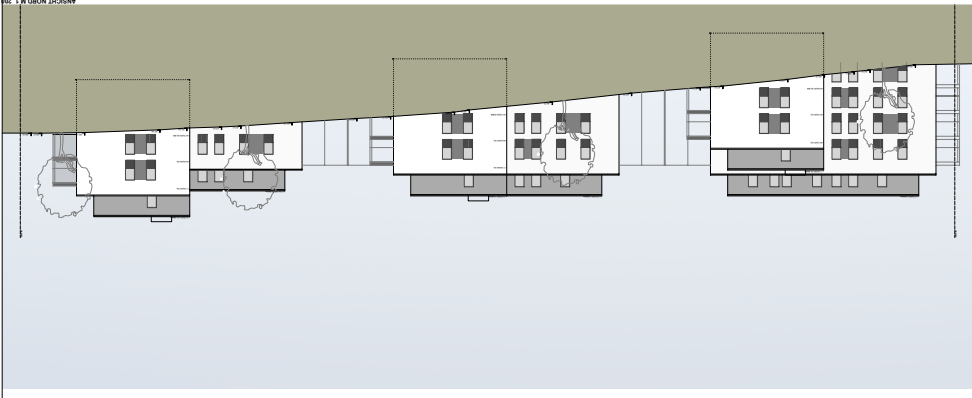
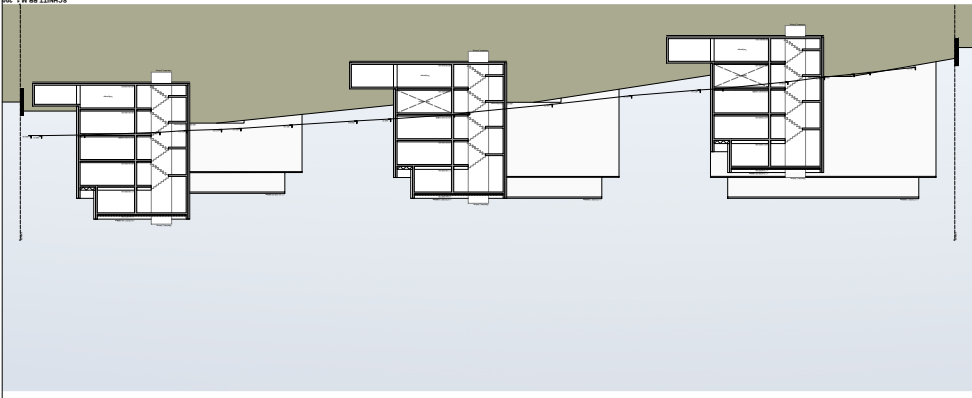
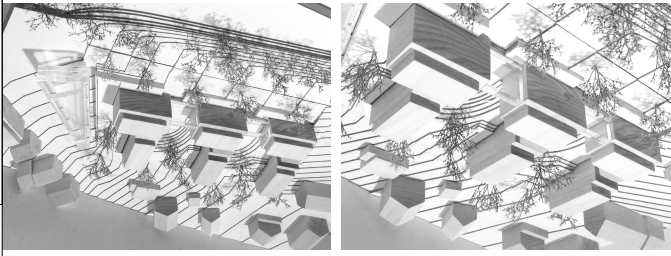


Entwickelt	152
Gezeichnet	25

Stadt Ulm
 Vorhabenbezogener Bebauungsplan
 "Wilhelm-Geyer-Weg - Am Bleicher Hag"
 Anlage 6.2 zu GD 304/14

Vorhaben- und Erschließungsplan

Bauweise: Einbauten-Belegungsplan Baugart B4001
 Anzahl Wohneinheiten: 3
 Anzahl Stellplätze: 20
 Anzahl Garagenplätze: 20
 Anzahl Radplätze: 20
 Anzahl Grünflächen: 20
 Anzahl Bäume: 20
 Anzahl Sträucher: 20
 Anzahl Blumenbeete: 20
 Anzahl Terrassen: 20
 Anzahl Balkone: 20
 Anzahl Loggien: 20
 Anzahl Pkz-Fahrerstellplätze: 20
 Anzahl Radräderstellplätze: 20
 Anzahl Hundewägenstellplätze: 20
 Anzahl Abstellplätze für Kleinfahrzeuge: 20
 Anzahl Abstellplätze für Mopeds: 20
 Anzahl Abstellplätze für Motorräder: 20
 Anzahl Abstellplätze für Kfz: 20
 Anzahl Abstellplätze für Kfz mit Anhänger: 20



BREITEN NACHDRUCK M 1:500

BREITEN NACHDRUCK M 1:500

BREITEN NACHDRUCK M 1:500

BREITEN NACHDRUCK M 1:500

08.10.2014
 1:200
 1:150 x 84,1
 1:100

08.10.2014
 1:200
 1:150 x 84,1
 1:100

08.10.2014
 1:200
 1:150 x 84,1
 1:100