

**Bleichstraße 609**

Anlage 6.1 zu GD 445/14

**Goethestraße**

**Vorhaben- und  
Erschließungsplan  
Bleichstraße 9  
24.11.2014**

**Bearbeitung:  
Stemshorn Architekten GmbH**

Whs  
18

Gar 601

602/1

Whs  
12

WBürog  
16

600/3

591/5

Gast

Gar 9  
Btrg

7  
WGhs

7/1  
Whs

5

34  
WGhs

Gar

591

590

588/13

588/12

Gar

588/10

Wkst

29

32  
Whs

30  
Whs

591/4

591/6

588/11

7/2

Btrg

**Goethestraße**

593/1

28  
Whs

591/2

Schu

593

24

591/1

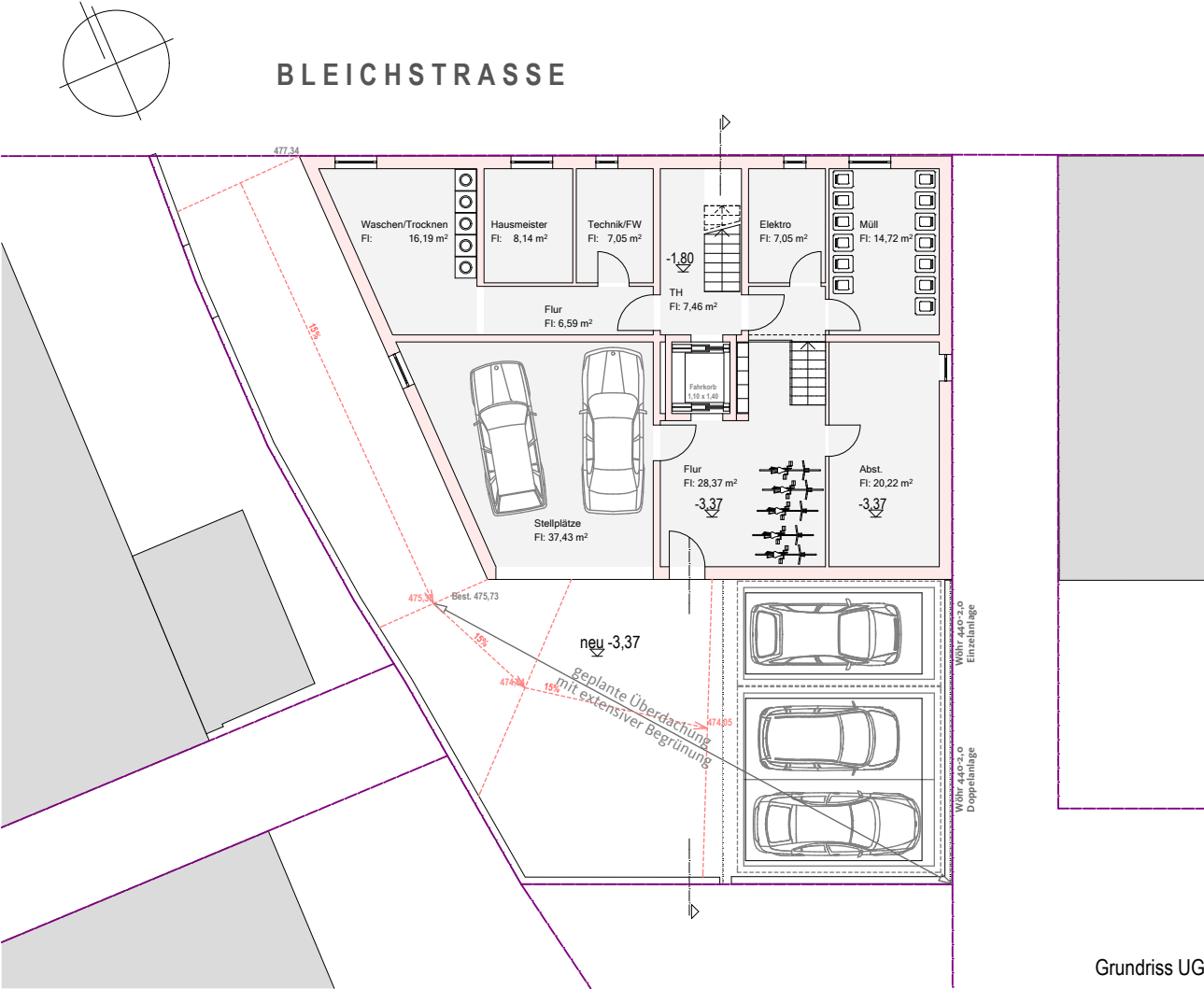
Gar

Schu

588/8

14

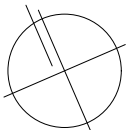
nasium  
30



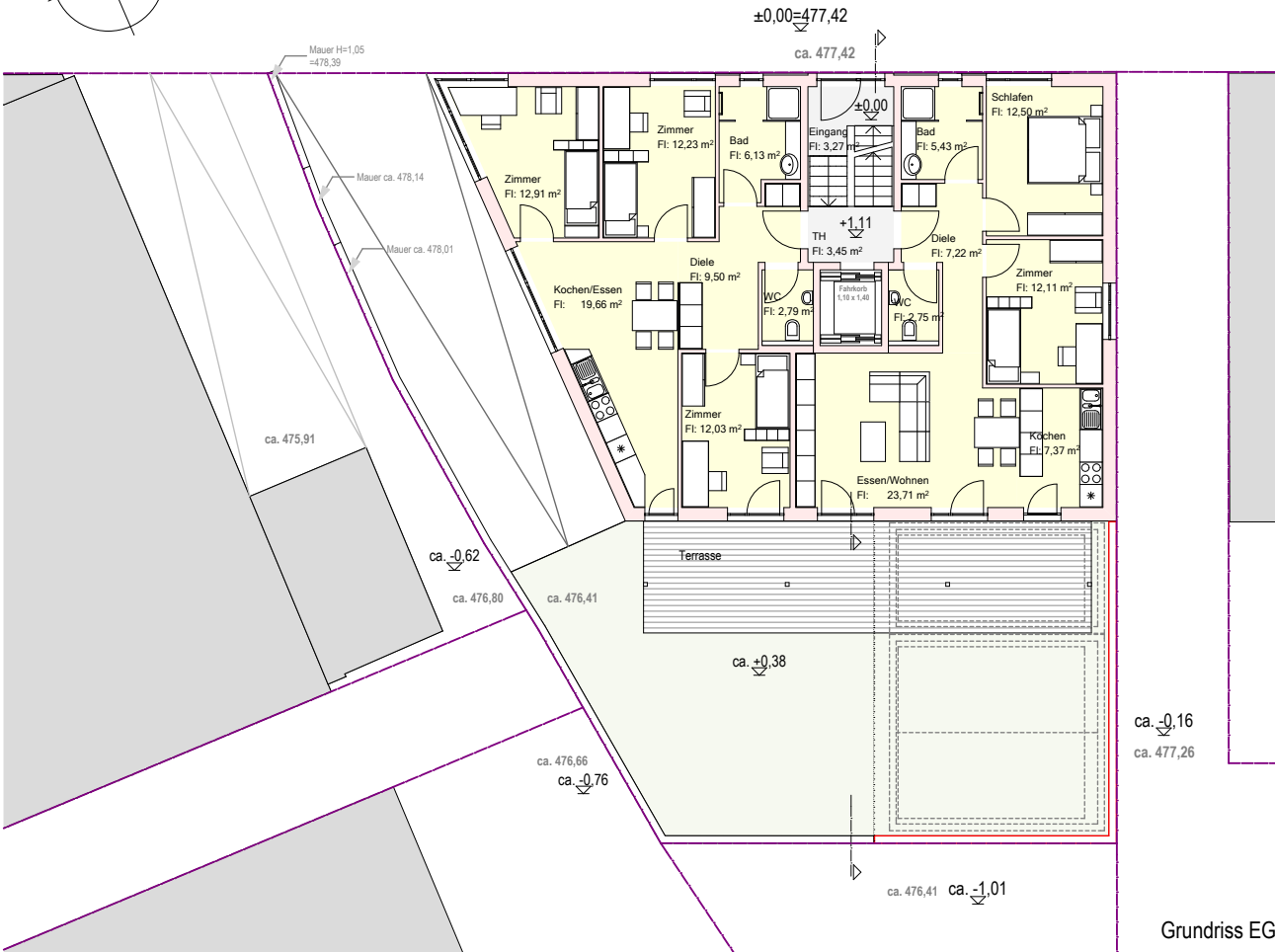
Grundriss UG

Vorhaben- und  
 Erschließungsplan  
 Bleichstraße 9  
 24.11.2014

Bearbeitung:  
 Stemshorn Architekten GmbH



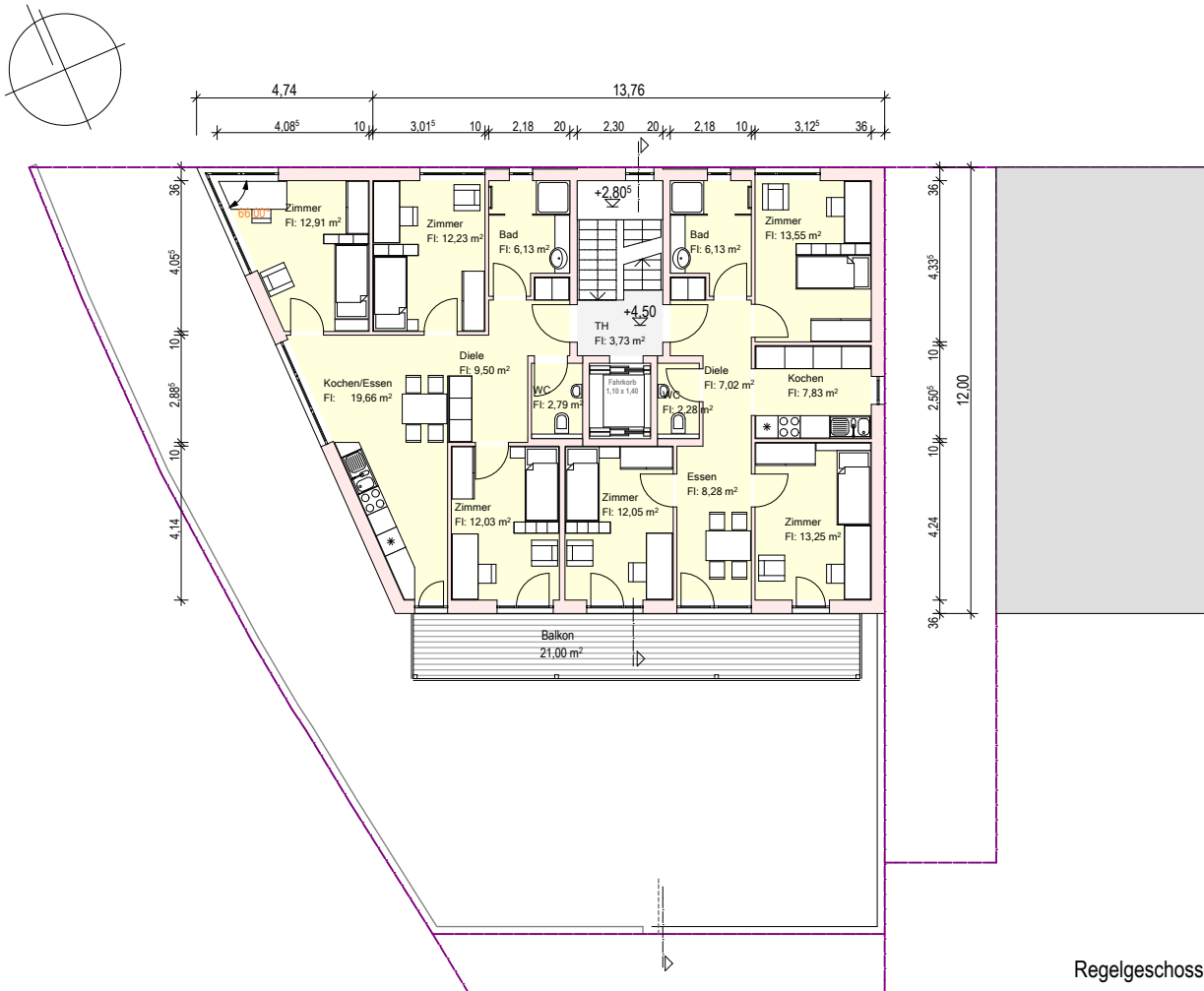
BLEICHSTRASSE



Grundriss EG

Vorhaben- und Erschließungsplan Bleichstraße 9 24.11.2014

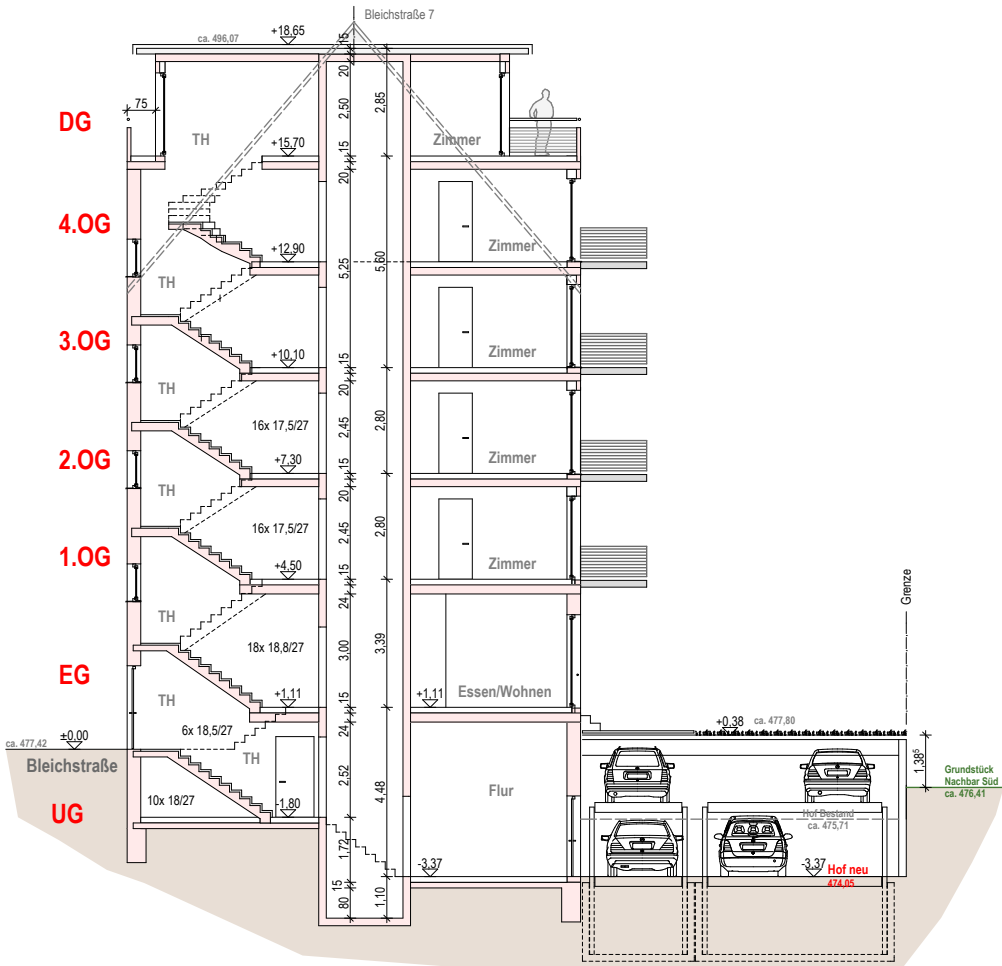
Bearbeitung: Stemshorn Architekten GmbH



Regelgeschoss

Vorhaben- und  
Erschließungsplan  
Bleichstraße 9  
24.11.2014

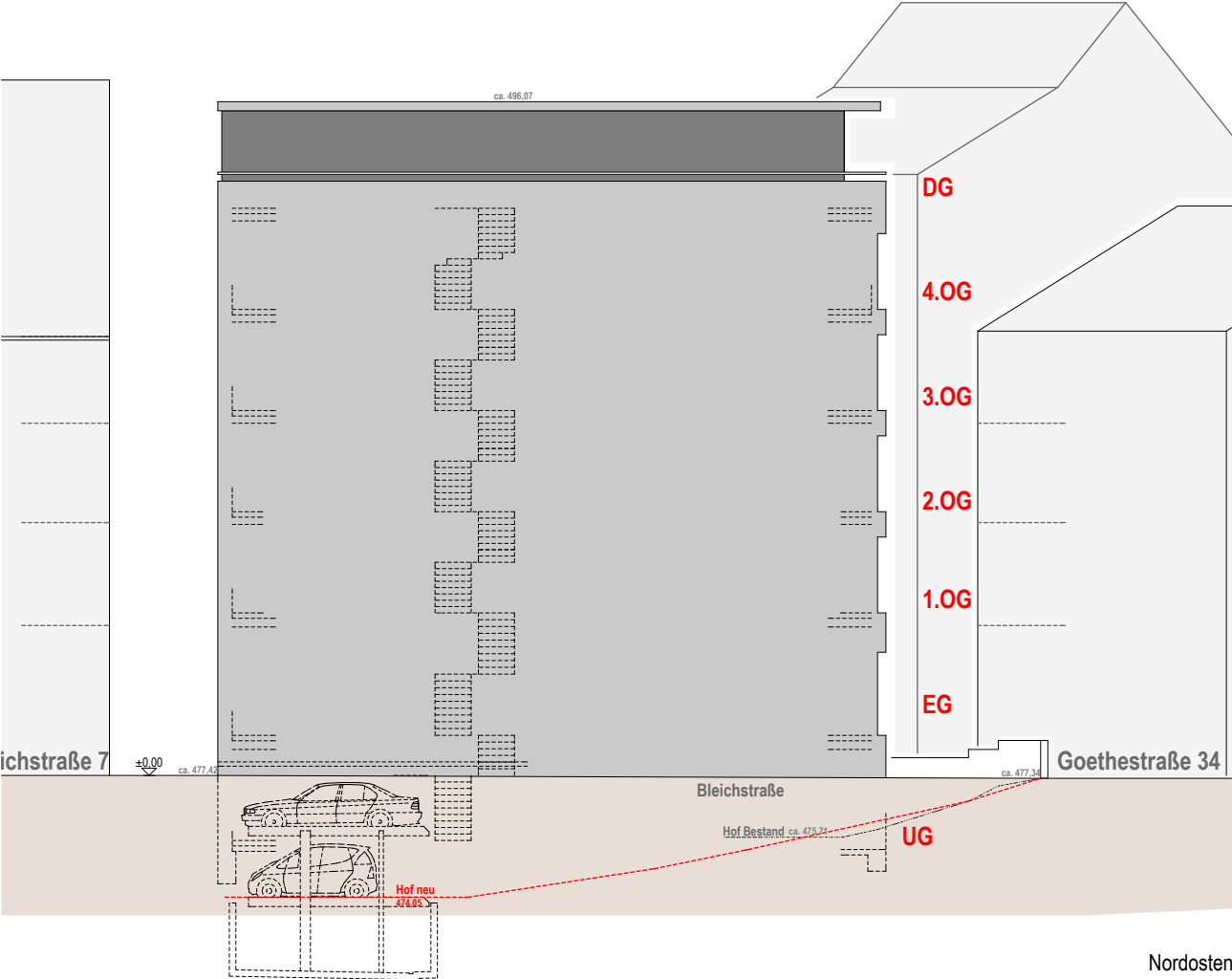
Bearbeitung:  
Stemshorn Architekten GmbH



Systemschnitt

Vorhaben- und  
Erschließungsplan  
Bleichstraße 9  
24.11.2014

Bearbeitung:  
Stemshorn Architekten GmbH



Vorhaben- und  
Erschließungsplan  
Bleichstraße 9  
24.11.2014

Bearbeitung:  
Stemshorn Architekten GmbH