

Parkhaus Am Bahnhof

Parkgaragenvarianten

800

500 SÜD

450 NORD

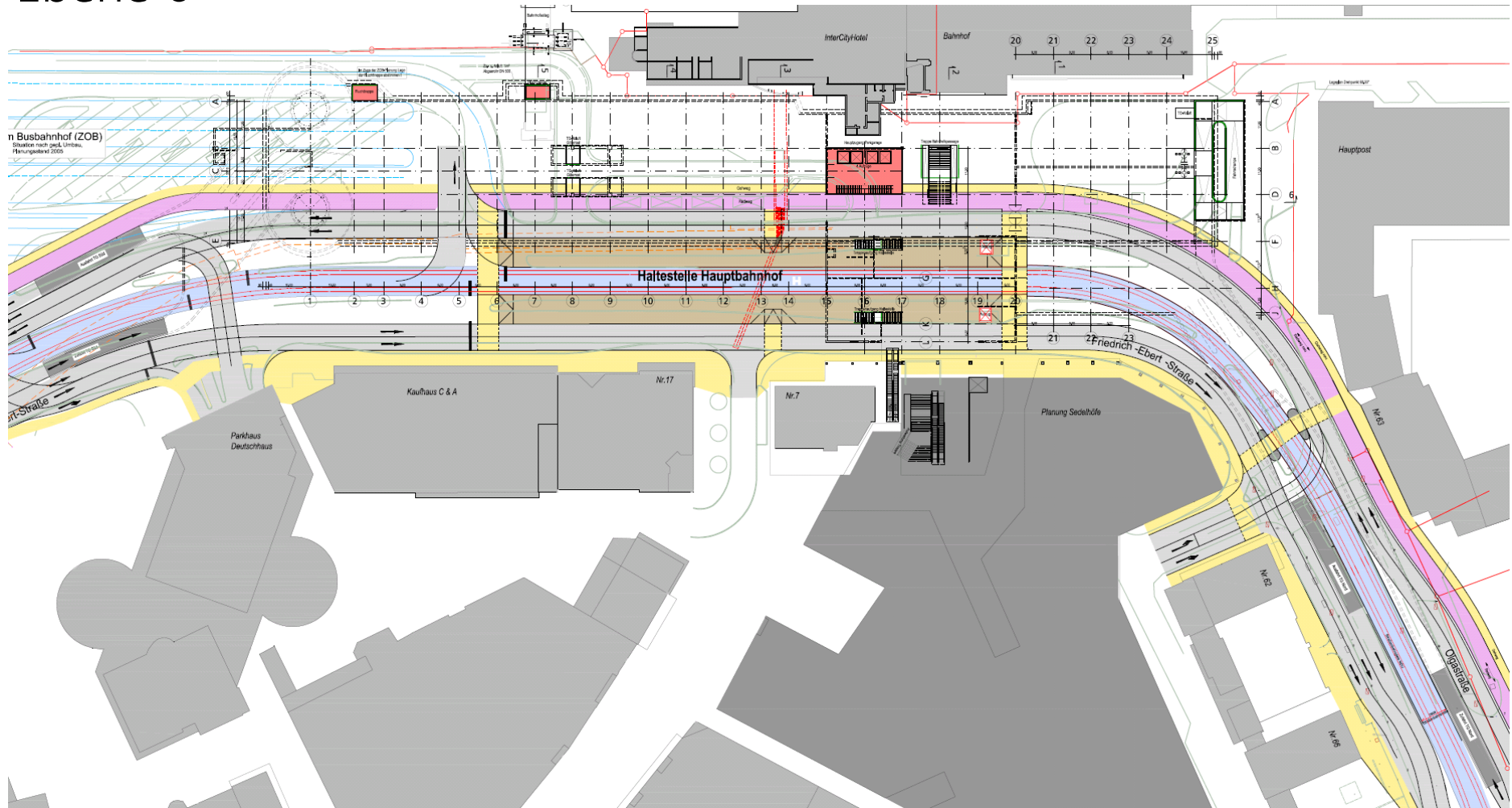
350 NORD

Stand 09. Februar 2015

Baustein PH Am Bahnhof

Variante 800 Stand der Planung: bis 17. Dezember 2014

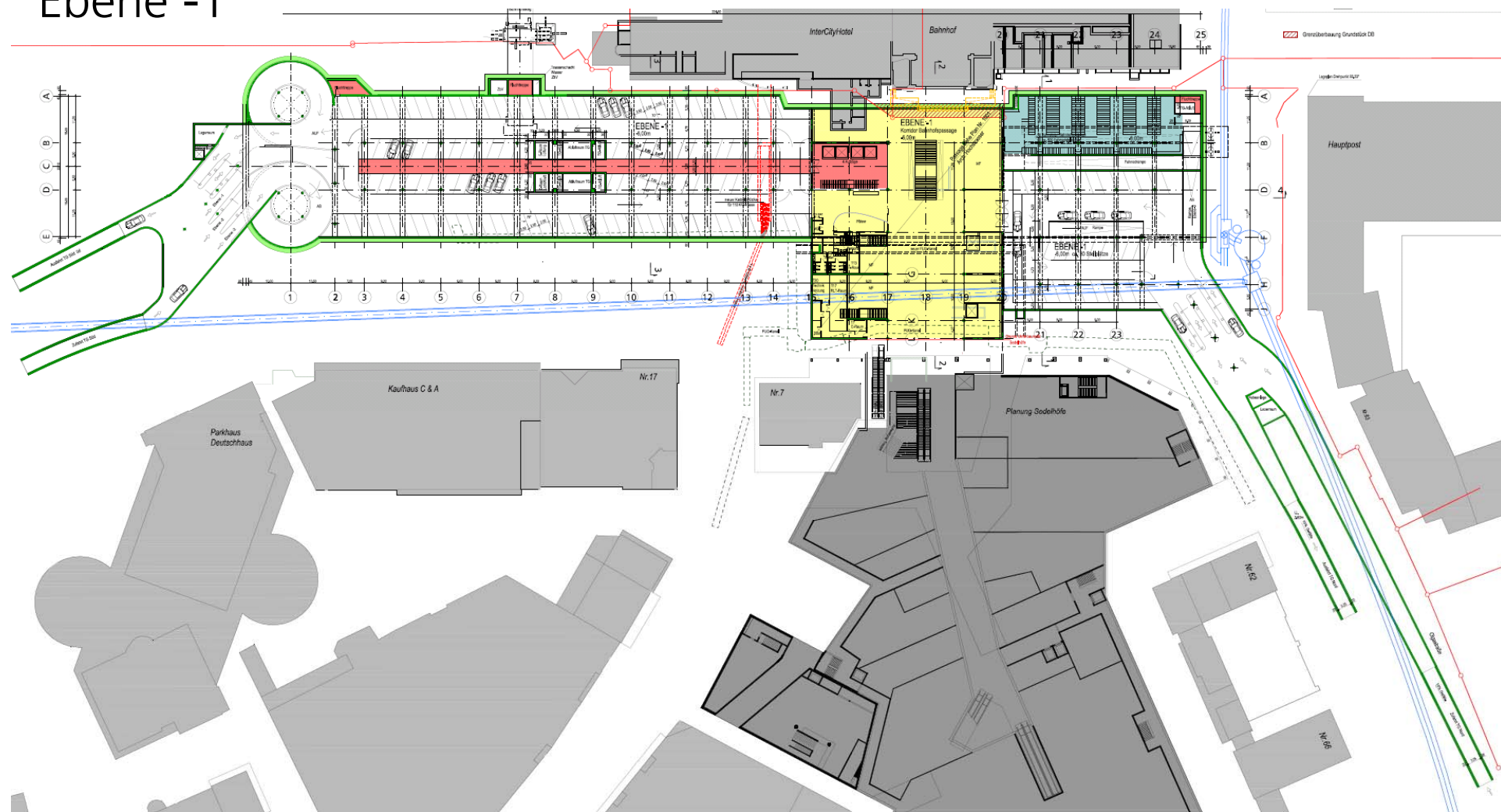
Ebene 0



Baustein PH Am Bahnhof

Variante 800 Stand der Planung: bis 17. Dezember 2014

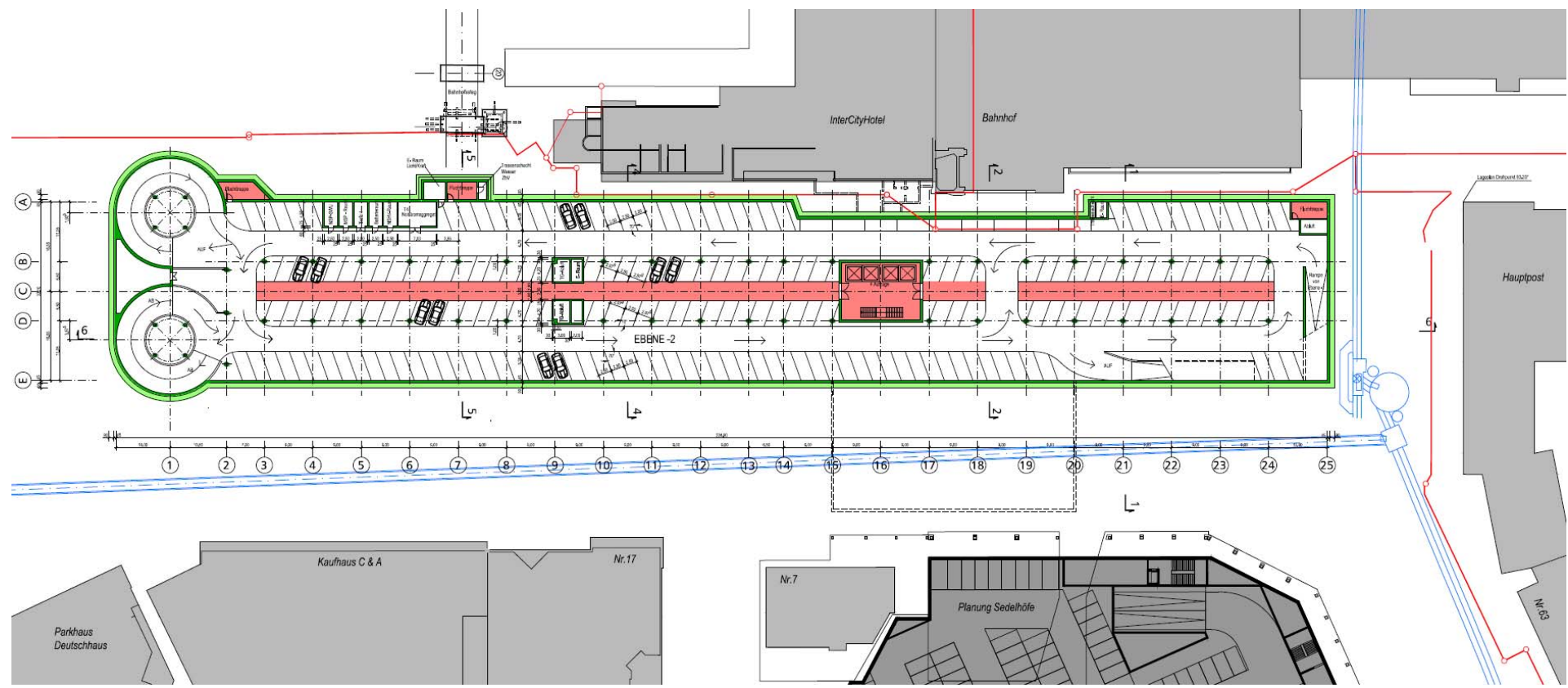
Ebene -1



Baustein PH Am Bahnhof

Variante 800 Stand der Planung: bis 17. Dezember 2014

Ebene -2 bis -4

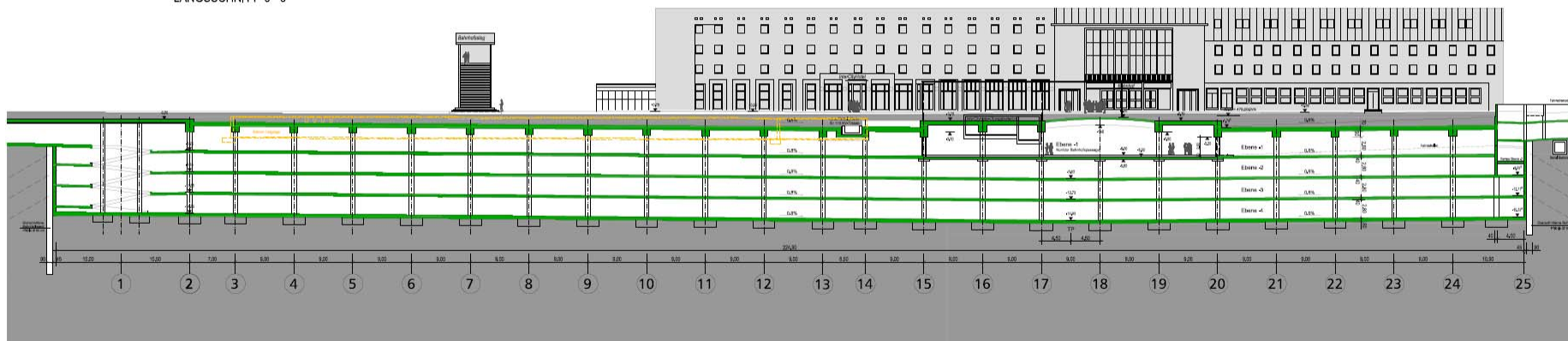


Baustein PH Am Bahnhof

Variante 800 Stand der Planung: bis 17. Dezember 2014

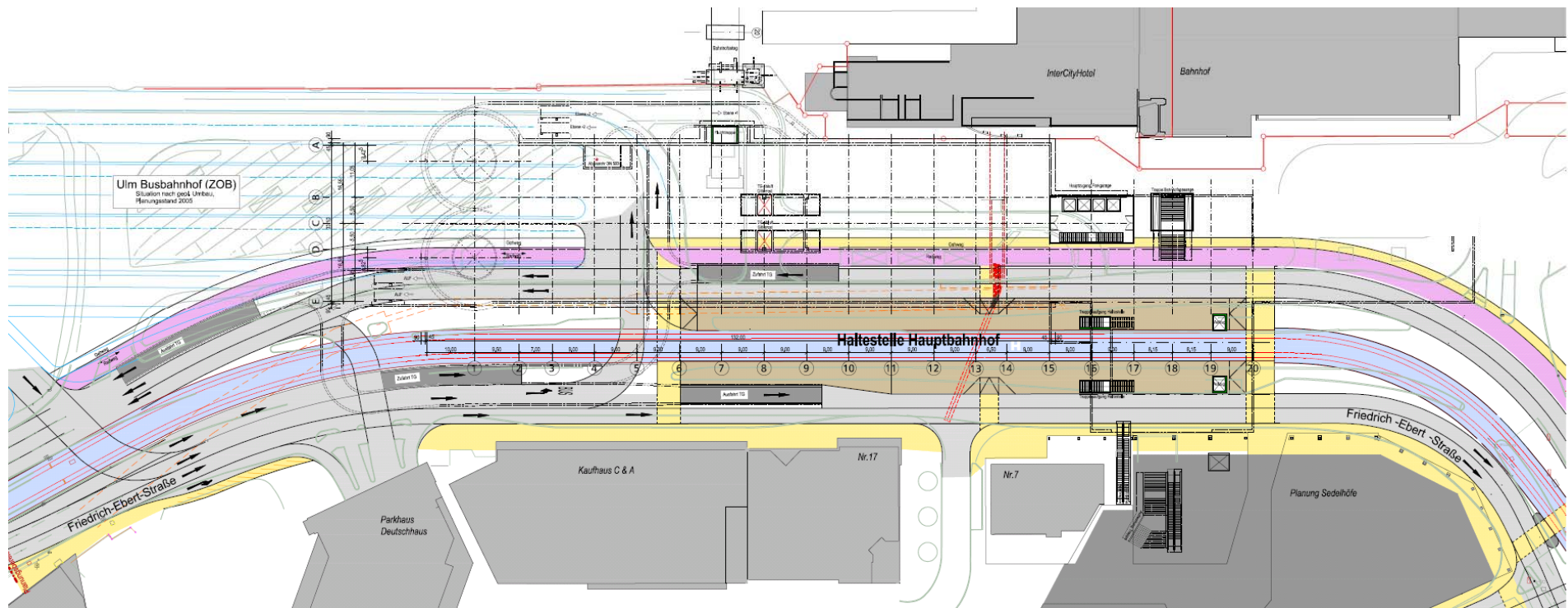
Schnitt

LÄNGSSCHNITT 6-6



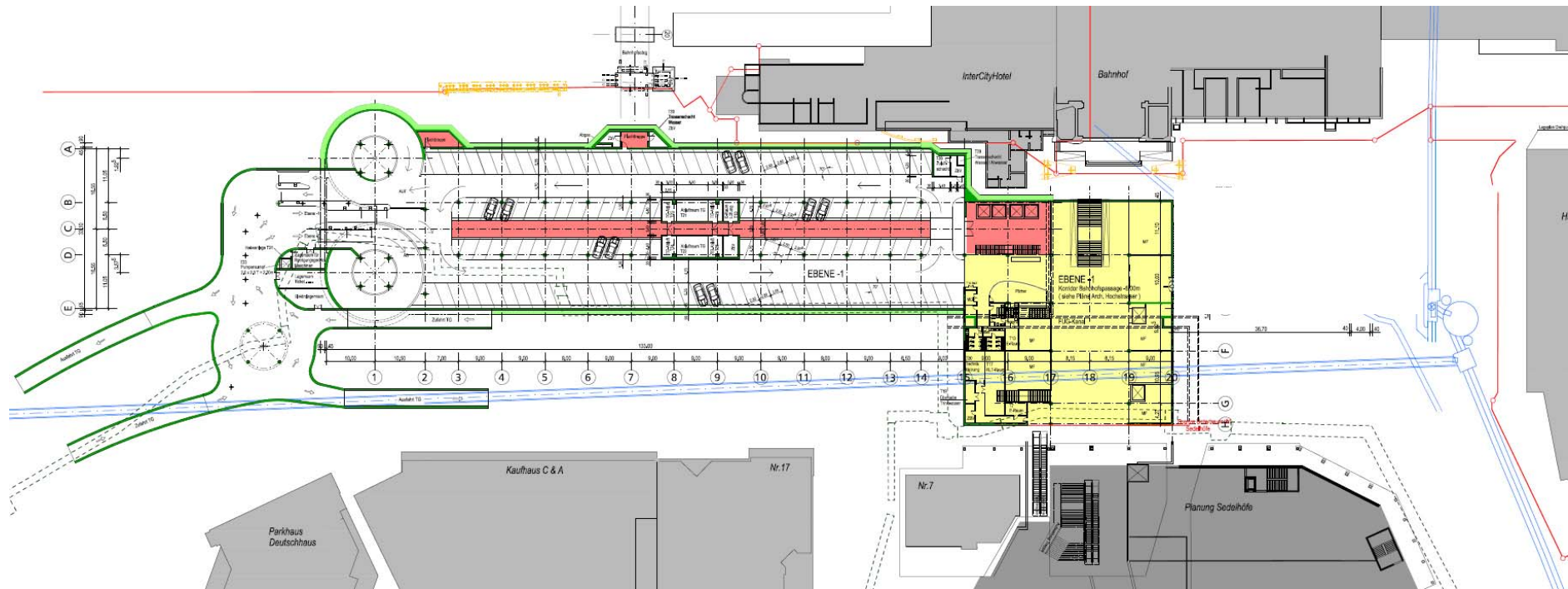
Baustein PH Am Bahnhof

Variante 500 Stand der Planung: bis Dezember 2014
Ebene 0



Baustein PH Am Bahnhof

Variante 500 Stand der Planung: bis Dezember 2014
Ebene -1



Baustein PH Am Bahnhof

Variante 500 Stand der Planung: bis Dezember 2014

Ebene -2 bis -4



Baustein PH Am Bahnhof

Variante 500 Stand der Planung: bis Dezember 2014

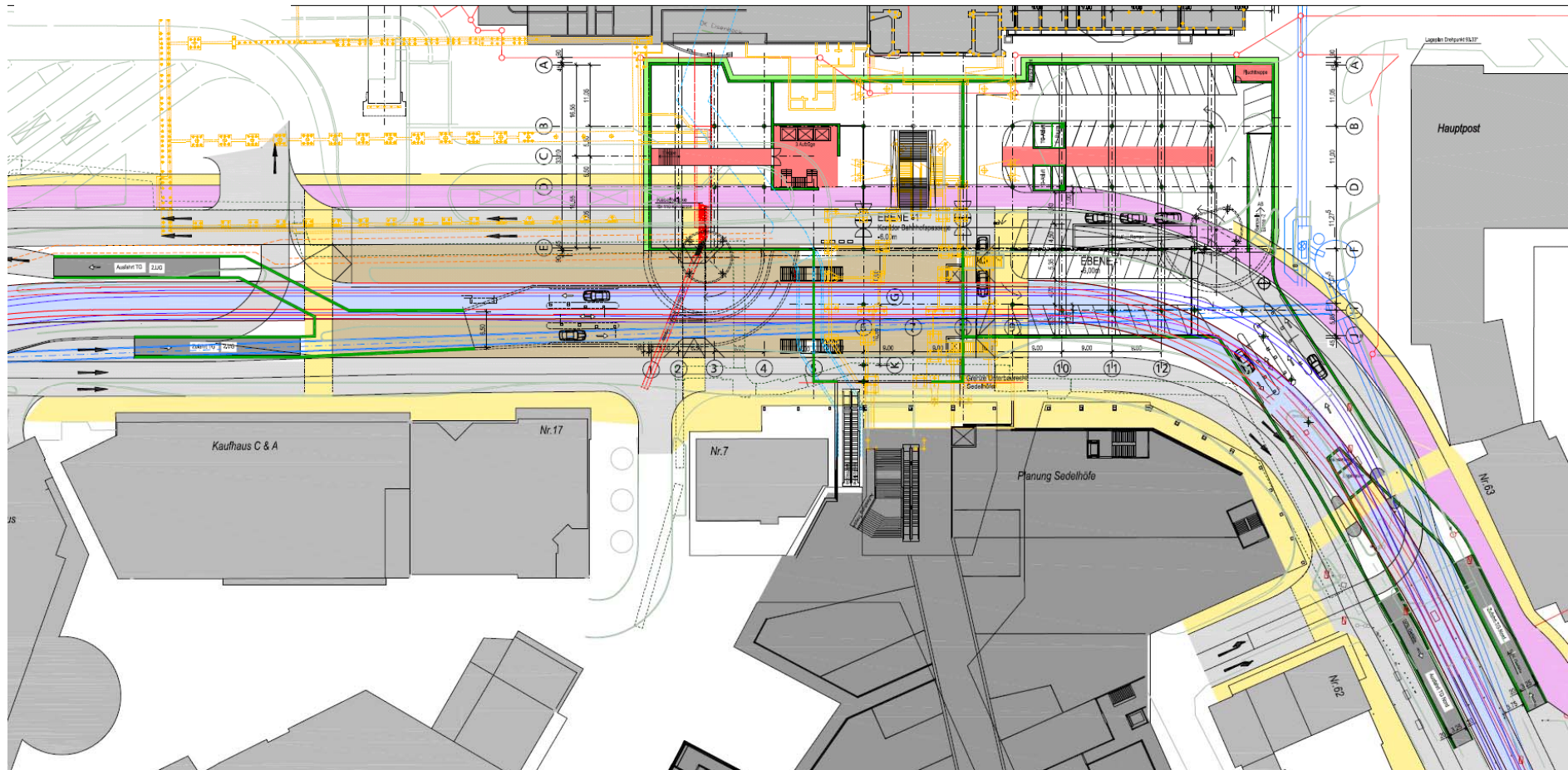
Schnitt



Baustein PH Am Bahnhof

Variante 450 NORD Stand der Planung: bis 9. Februar 2015

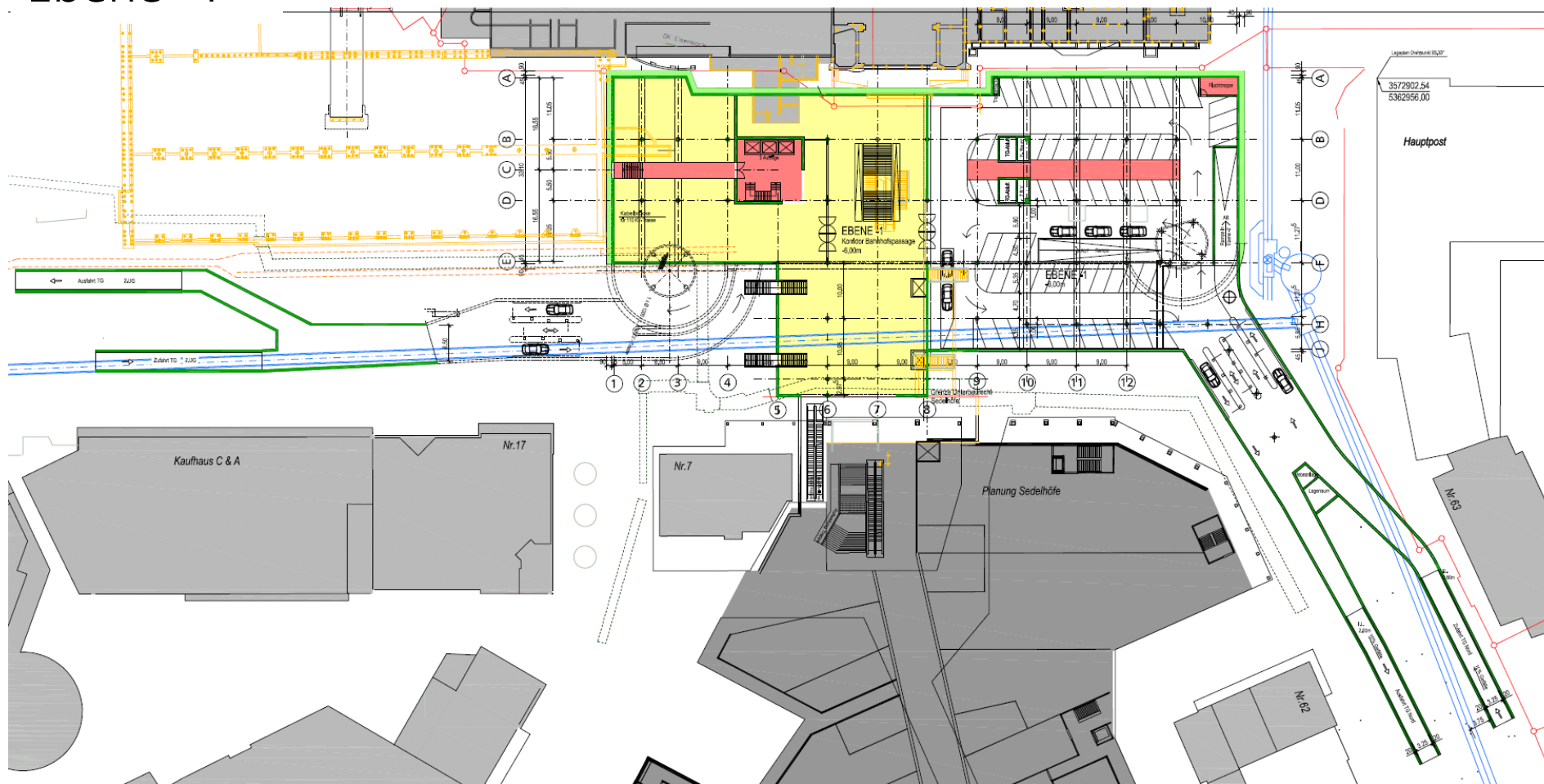
Ebene 0



Baustein PH Am Bahnhof

Variante 450 NORD Stand der Planung: bis 9. Februar 2015

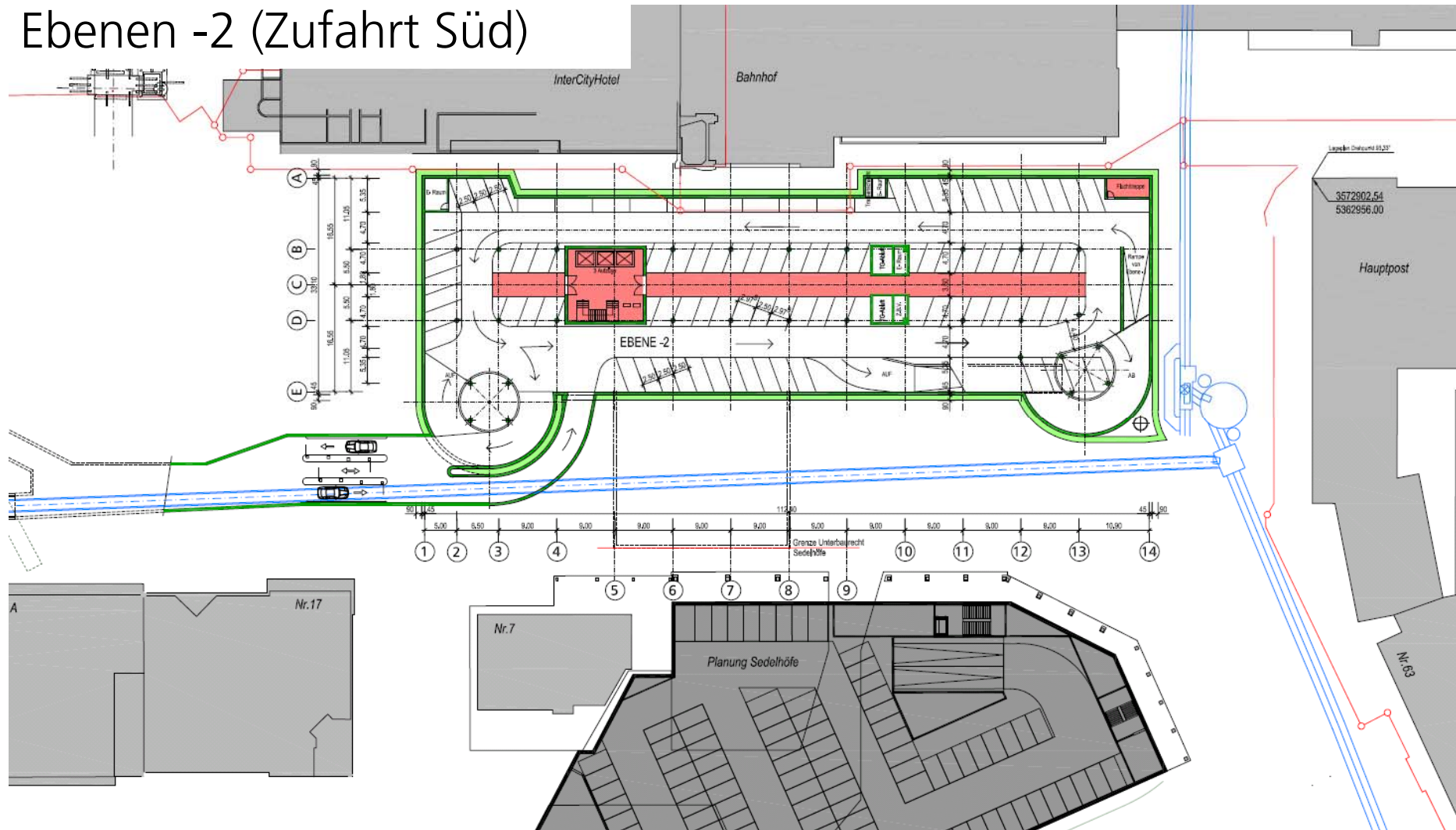
Ebene -1



Baustein PH Am Bahnhof

Variante 450 NORD Stand der Planung: bis 9. Februar 2015

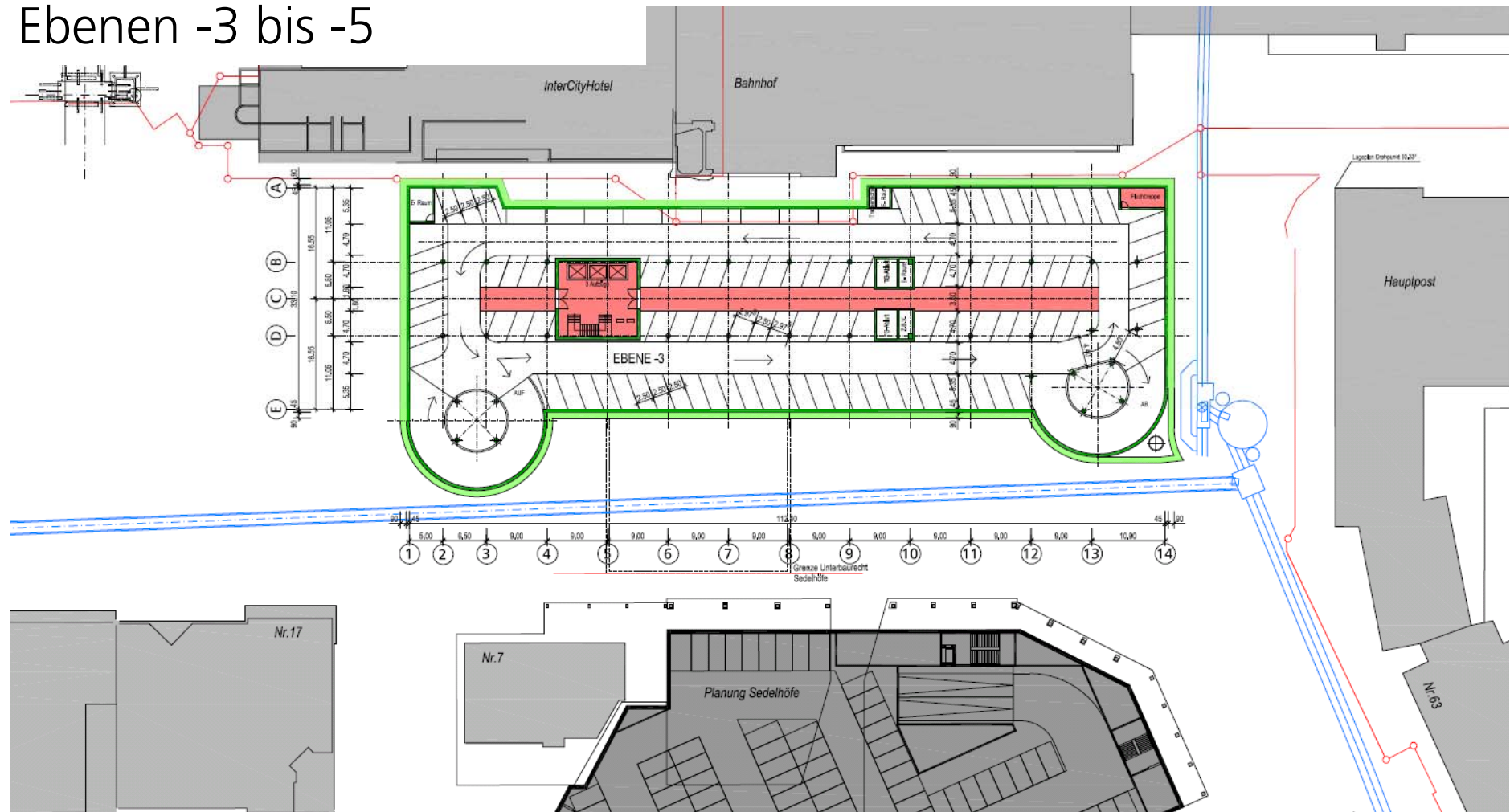
Ebenen -2 (Zufahrt Süd)



Baustein PH Am Bahnhof

Variante 450 NORD Stand der Planung: bis 9. Februar 2015

Ebenen -3 bis -5



Baustein PH Am Bahnhof

Variante 450 NORD Stand der Planung: bis 9. Februar 2015

Schnitt



Baustein PH Am Bahnhof

Variante 350 NORD Stand der Planung: bis 9. Februar 2015

Ebene 0

- Grundsätzlich Analog zu 450 NORD
- Reduzierung um eine Parkebene (Parkebene „-5“ entfällt)