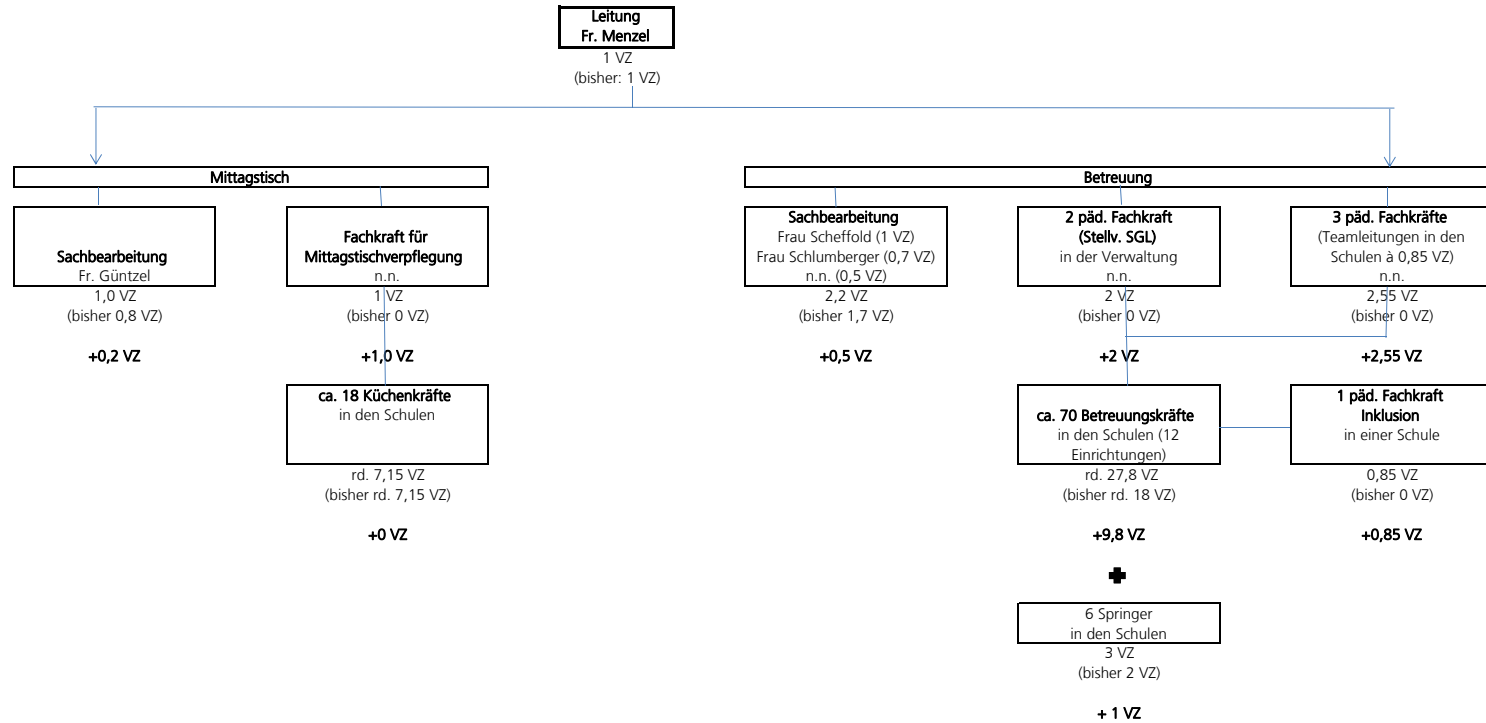


# Organigramm - Schulkindbetreuung

ab September 2015

Anlage 5 zu GD 010/15



Zusammenfassung:					Gesamtsumme
Summe Bestand Jan. 15	0,8 VZ	7,15 VZ	1,7 VZ	20,0 VZ	29,65 VZ
zzgl. Qualitätsausbau		1,0 VZ		5,3 VZ	9,70 VZ
zzgl. Quantität	0,2 VZ		0,5 VZ	7,5 VZ	8,20 VZ
Summe neu ab SJ 15/16	1,0 VZ	8,15 VZ	2,2 VZ	32,8 VZ	47,55 VZ